

Бакалаврская работа на тему:

РАЗРАБОТКА ПРОЕКТНО-КОНСТРУКТОРСКОЙ ДОКУМЕНТАЦИИ НА АНСАМБЛЬ ИЗ КОЛЛЕКЦИИ ПРОЕКТНО-КОНСТРУКТОРСКОЙ ДОКУМЕНТАЦИИ И «КАЗЫНЫШ», ВЫПОЛНЕННОЙ В ЭТНИЧЕСКОМ СТИЛЕ

Студент группы БКИМ -16-01

Г. Ф. Хасанова

Руководитель, доц.

О. Р. Андрианова

Уфа, 2020

Цель работы и актуальность

ТЕМЫ

- Цель работы - создание проектно-конструкторской документации для пальто из коллекции презентационной одежды в национальном башкирском стиле.
- Актуальность темы. На территории республики проводятся саммиты, международные спортивные мероприятия, важные хоккейные матчи и др.. Большое место в жизни республики занимают национальные праздники, этно-фестивали, в 2019 году учрежден республиканский праздник - День национального костюма. В республике идет активное развитие туризма, в 2018 году создан бренд «Терра Башкирия». Активно создается новый имидж республики, ребрендинг национальных образов и символов. В этом же нуждается и одежда для встреч гостей Башкортостана. Поэтому создание нового типа презентационного костюма актуально как никогда.



Практическая значимость

- Комплект может быть изготовлен в условиях проектируемого малого предприятия по индивидуальным заказам.
- Возможна продажа проектно-конструкторской документации крупному предприятию. Поступило предложение от ГУП БХП «Агидель».
- Коллекция прошла апробацию на международном конкурсе «Территория Fashion»
- Так же опубликована статья «Презентационная одежда в этническом стиле как элемент бренда Башкортостана» в сборнике XIII Международной научно-практической конференции молодых ученых «Актуальные проблемы науки и техники - 2020» в секции №9 «Проблемы развития туристической индустрии, технологий легкой промышленности и дизайна»



Модели-аналоги

Традиционной верхней длиннополой одеждой башкир был «елян» — костюм с рукавами на подкладке.

Женский елян шили из цветного бархата, чёрного сатина, шёлка. Подол, полы, рукава отделявали нашивками из разноцветного сукна (красного, зелёного, синего), чередуя их с позументом. Еляны украшали аппликацией, вышивкой, кораллами, монетами, по плечам — треугольными нашивками (яурынса).



Анализ коллекций современных дизайнеров

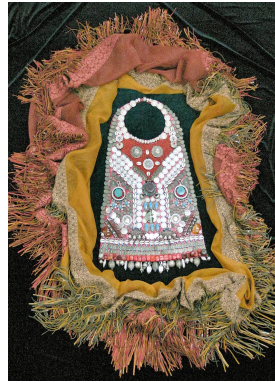


Рисунок 1 – Коллекция Александра Кирдякина. Фотография ресурса nazaccent.ru



Рисунок 2 – Коллекция стилизованных этнических костюмов "Стихии" Альбины Жерлицыной. Ресурса nazaccent.ru



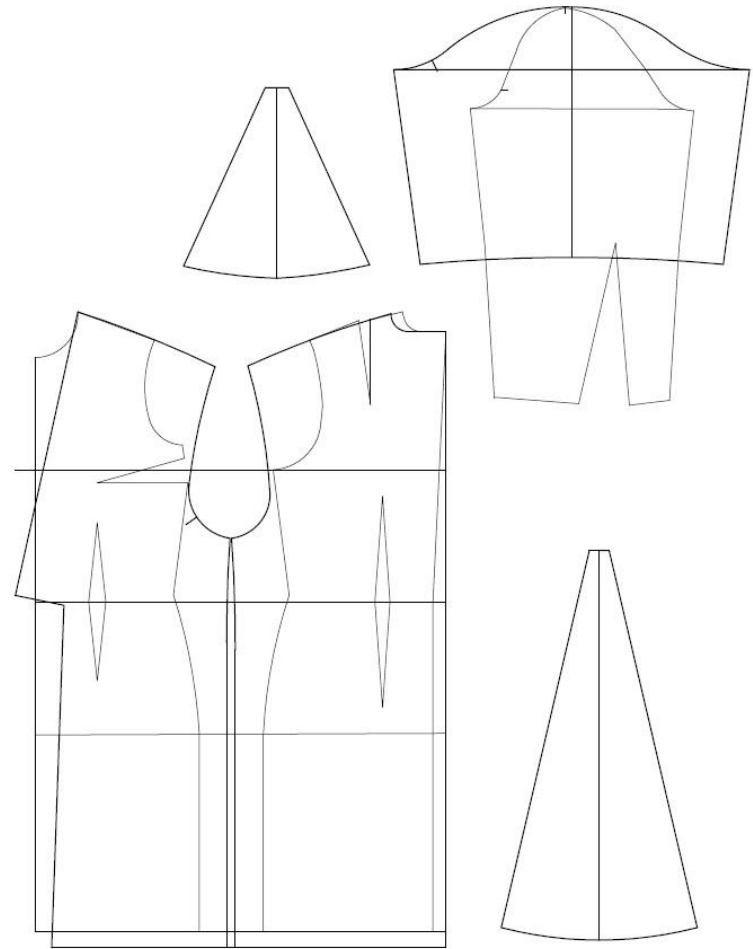
Рисунок 3 – Коллекция Ульяны Сергеенко, посвященная произведению Михаила Шолохова «Тихий Дон»

Модели-предложения



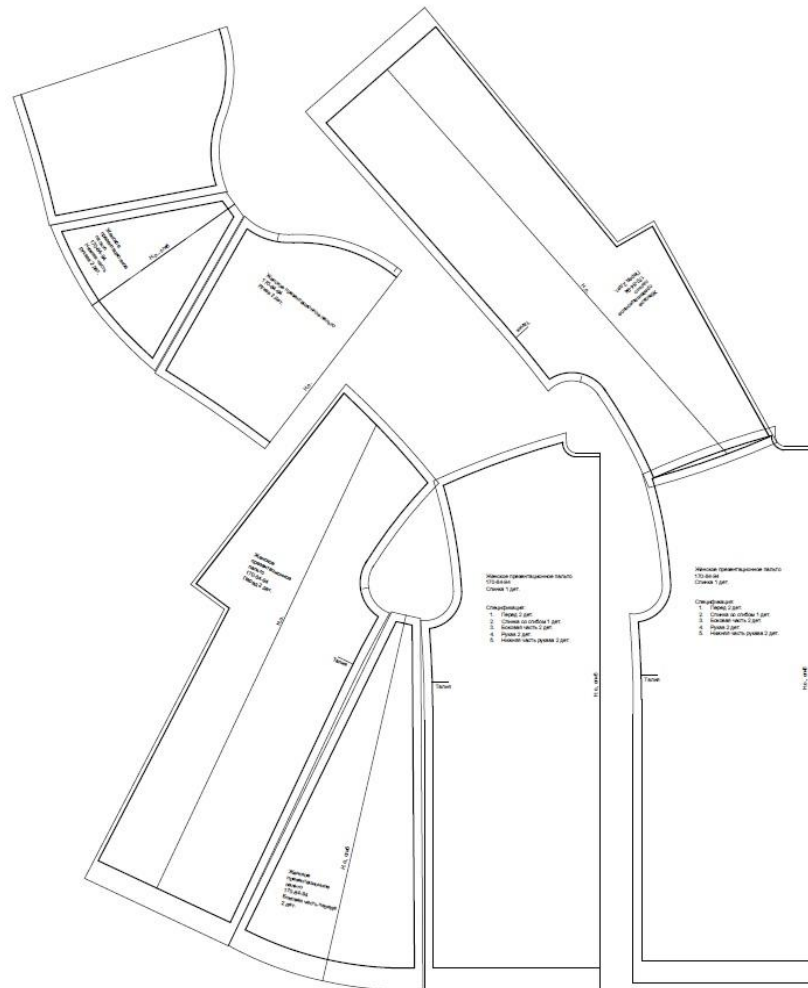
Чертеж базовой и модельной конструкции

Модельной конструкции разработана в соответствии с эскизом модели. Модельные особенности проектировались на чертеже базовой конструкции с использованием различных способов конструктивного моделирования. Объем отработан макетным методом и масштабированием основы.



Проверка сопряженности деталей по основным конструктивным линиям

- Перед изготовлением лекал произведена проверка сопряженности деталей по основным конструктивным линиям



Поиск формы



Прямой силуэт



Расширение за счет
клиновидных вставок



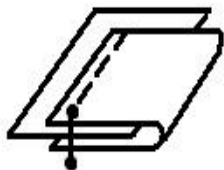
Поворот
рукава

Процесс

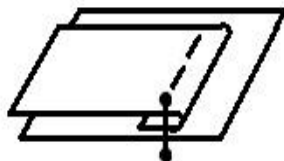


Методы обработки изделия

А - А



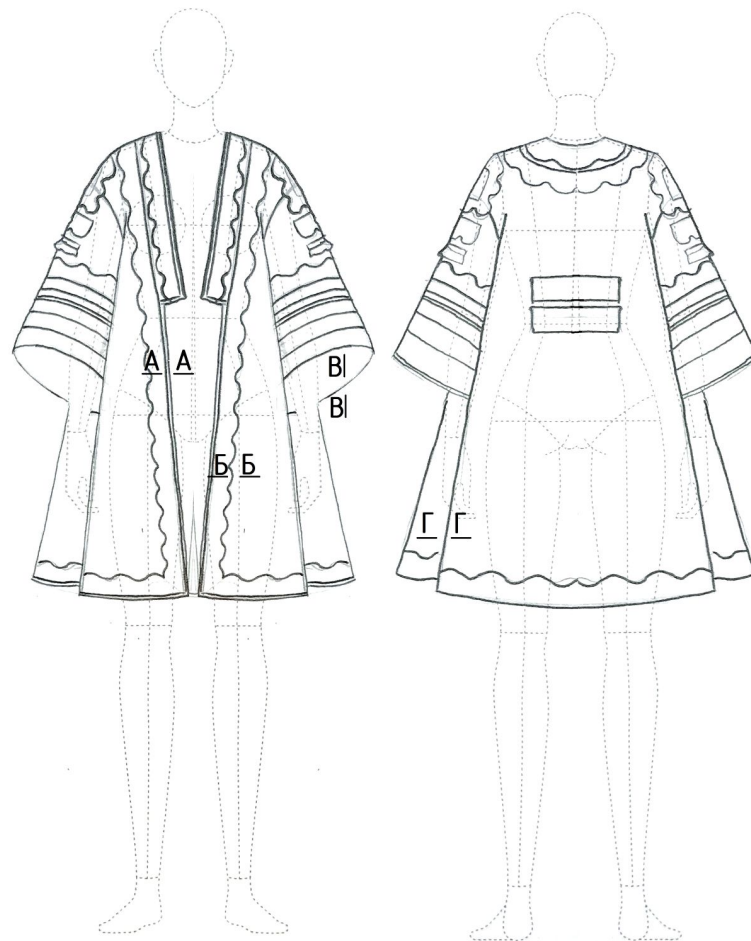
Б - Б



В - В



Г - Г



Технико-экономические показатели

Показатели	Единицы измерения	Значение показателя
Трудоемкость изготовления изделия	час	38,5
Производственная программа выпуска изделий	-	36
Отпускная стоимость изделия	руб.	33306
Себестоимость продукции	руб.	735421,68
Выручка от продаж	руб.	1080000
Прибыль	руб.	50000
Рентабельность	%	6,8
Инвестиции	руб.	255000
Срок окупаемости инвестиций	лет	5,1

Готовые образцы



Модель А

