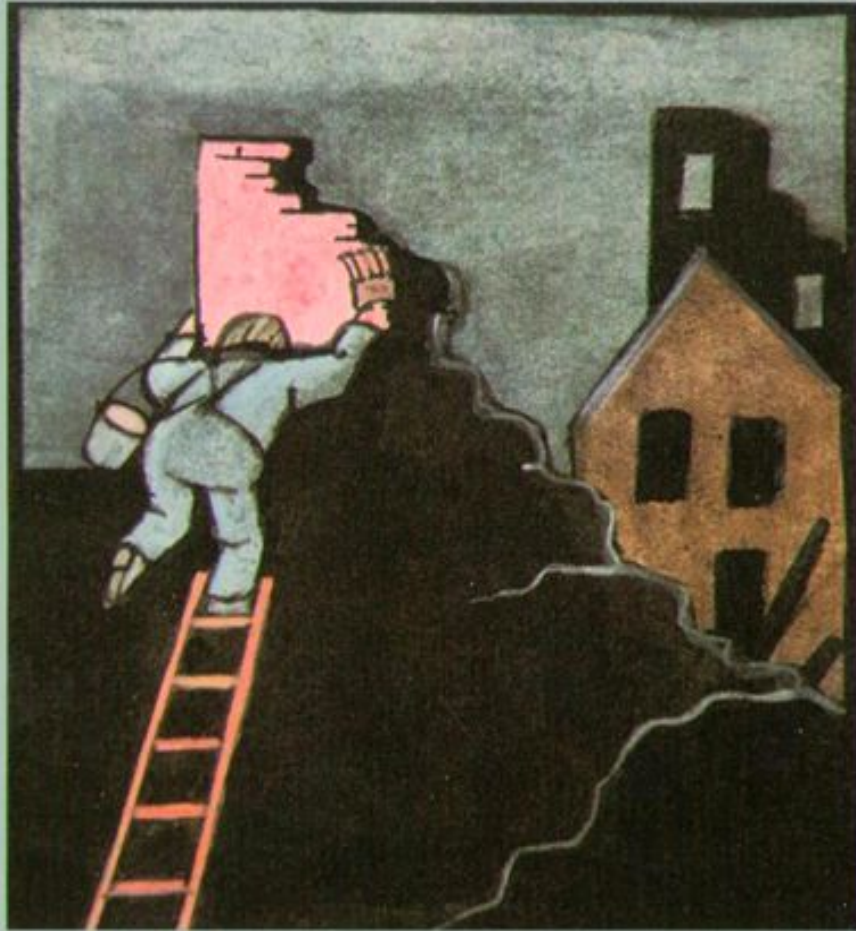


# Костромская психологическая школа: преемственность традиций





# Психология совладания в разные периоды ЖИЗНИ

*Д.псх. н, проф.*

*Крюкова Татьяна  
Леонидовна и К°*

***DON`T HOPE – SOPE!***

***Не надейся, а совладай (На Бога  
надейся, сам не плошай...)***

## Факторы совладающего поведения. Кросскультурные исследования копинга

Т.Л.Крюкова, С.А. Хазова, М.А. Сапоровская, Е.В. Куфтяк, О.Б. Подобина, Н.О. Белорукова, Т.В. Гущина, Е.А. Дорьева (Петрова), О.А. Екимчик и др.

*гранты РГНФ "Образ мужчины и женщины в семье и вне семьи: Социальные представления и установки как факторы совладания с трудностями межкультурного диалога»; "Социокультурная контекстуализация исследования совладающего поведения" и др.*

## Типология стресса и совладания

Т.Л.Крюкова, М.В. Сапоровская, С.А. Хазова, Е.В. Куфтяк, О.Б. Подобина, Н.О. Белорукова, Т.В. Гущина, Е.А. Дорьев  
гранты РГНФ

*"Международная научно-практическая конференция «ПСИХОЛОГИЯ СТРЕССА И СОВЛАДАЮЩЕГО ПОВЕДЕНИЯ 2007;2010;2013;2016 годов*

## Модель ресурсов совладания

**Е.А. Дорьева, С.А. Хазова**

*грант РГНФ*

*"Индивидуальные ресурсы  
субъекта: мобилизация,  
истощение,*

*восстановление"; грант*

*Президента Российской  
Федерации молодым ученым*

*"Ресурсы совладающего  
поведения на жизненном пути  
субъекта»*

## Динамика и развитие совладания

**Т.Л.Крюкова, С.А. Хазова, М.**

**А. Сапоровская**

*Грант Министерства РФ*

*"Позитивная и негативная  
динамика совладающего*

*поведения индивидуального*

*игруппового субъекта"; грант*

*РГНФ "Межпоколенные*

*отношения (МПО) в*

*современной российской семье:*

*отчуждение, конфликт,*

*преемственность*

## Совладание группового субъекта

**Е.В. Куфтяк, М.В. Сапоровская**

**М.А. Сизова**

*грант РГНФ "Межпоколенный*

*копинг в семье: социально-психологические механизмы и*

*групповые эффекты"; грант*

*РГНФ «Диадический копинг в контексте близких отношений»*

*«Психологические механизмы*

*совладающего поведения как*

*условие устойчивости семейной*

*системы»*

## Совладание в близких отношениях

**О.А. Екимчик, Н. А.**

**Шипова, Т.Л. Крюкова**

*грант Президента*

*Российской Федерации*

*молодым ученым "Роль любви*

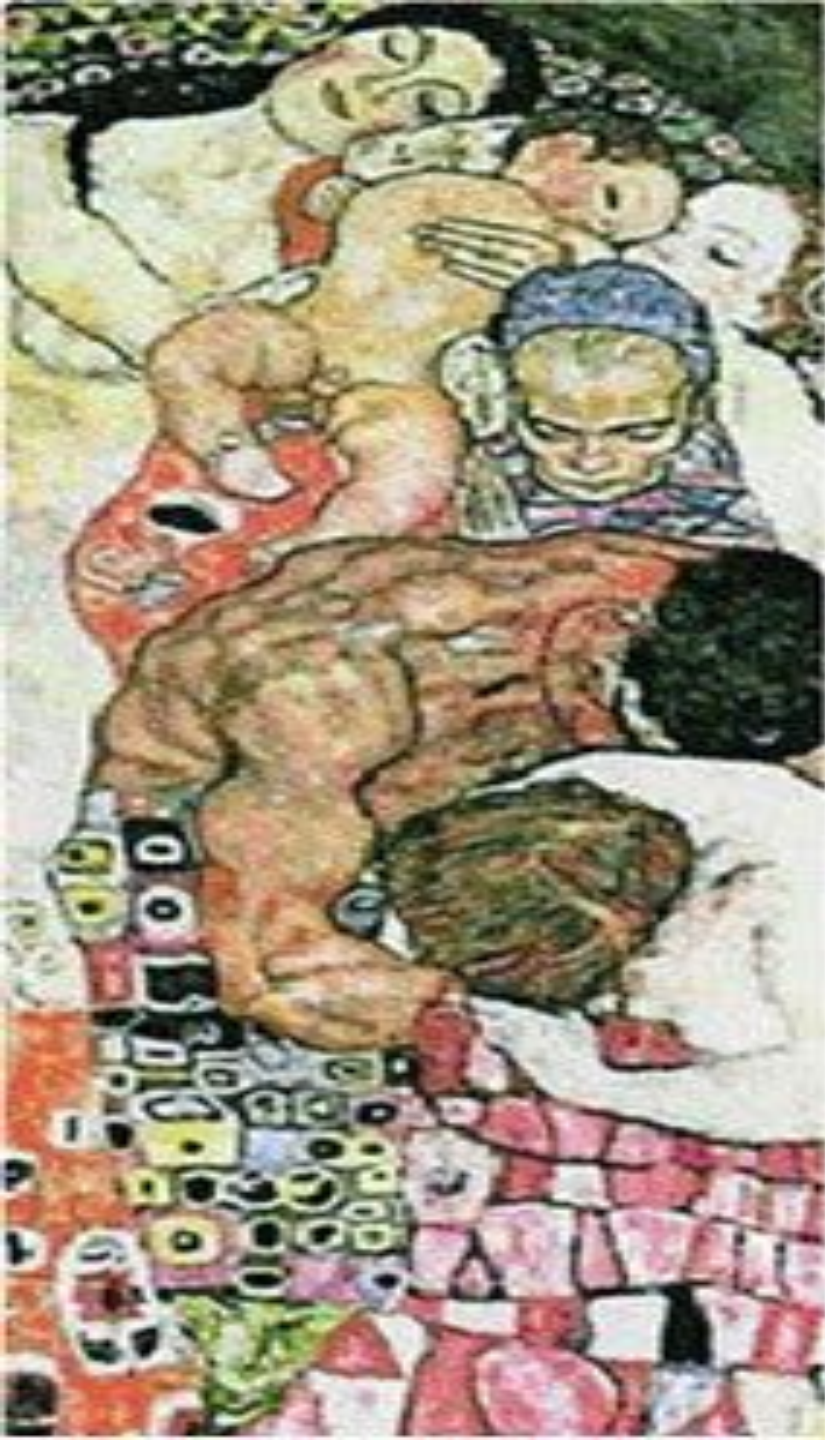
*в диадических отношениях*

*мужчины и женщины";*

*«Когнитивная оценка*

*одинокости и совладание с*

*ним у людей разного возраста*



# Психология межпоколенных отношений в современной российской семье

*Сапоровская М.В.,  
Дорьева Е.А.*

*«Дороги, что предки твои проложили,  
Несут отпечаток их отваги и стойкости  
Иди по следам и ты сможешь  
Отыскать свой собственный путь»  
Женевьева Пикот*



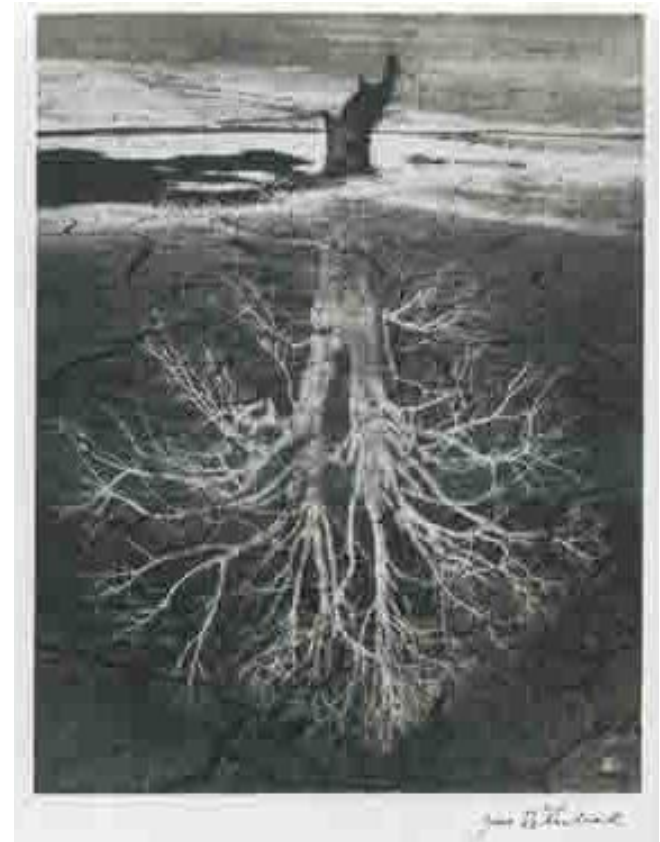
**Межпоколенный копинг в семье: социально-психологические механизмы и групповые эффекты**

*Д.псих.н., проф. Сапоровская М.В.*

*Грант РГНФ 14-06-00842*

# Ресурсы субъекта: индивидуальное и типологическое

*Хазова С.А., Дорьева Е.А.*





# Психология детского и молодежного движения

Кирпичник А. Г.  
Тихомирова Е. В.



# Психология религиозного опыта

(к.псх.н., доц. *Самойлова И.Г.*)





# *Мотивация в системе социальных отношений*

*(Соловьева В.А., Голубев В.В.)*

*Юридическая психология*

*Голубев В. В.*

# Психология любви и близких отношений мужчины и женщины Екимчик О.А.



**Психология  
деструктивной  
привязанности в  
близких  
отношениях**  
*(к.псх.н., Т.П. Григорова)*



# Психология самореализации личности в образовательных пространствах разного типа

*(Крылова Н.Г.)*



# ПСИХОЛОГИЯ ЗАТРУДНЕННОГО ОБЩЕНИЯ

*Кашницкий В.И.*





# Тихомирова Елена Викторовна

## Психология женщины в ранний период материнства:

- Трудности, страхи, ресурсы, когнитивные стратегии решения жизненных задач,
- Феномен родительской компетентности и ролевой самооффективности.

## Психология самоорганизации индивидуального и группового субъекта в реальном и виртуальном пространствах:

- Мотивационная включенность как фактор групповой самоорганизации
- Особенности когнитивной оценки включенности в виртуальное сообщество субъектами интернет-общения
- Социально-психологические характеристики субъектов виртуальной и реальной самоорганизации различных возрастных групп
- Особенности преодоления жизненных трудностей субъектами виртуальных и реальных сообществ с признаками самоорганизации
- Психология школьников – участников детских общественных объединений

