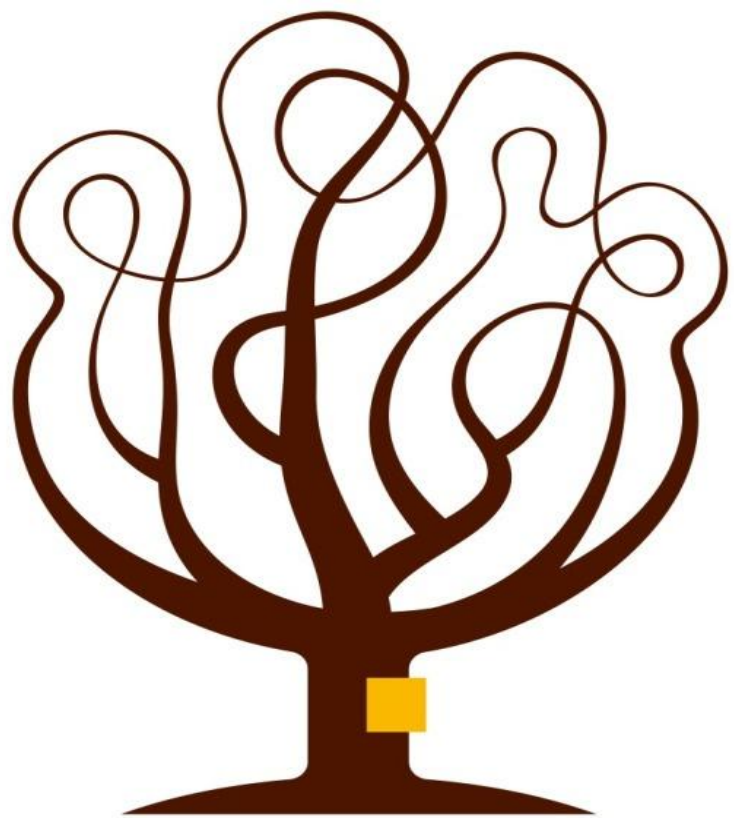


27.03.2018 г.



ПРОФЕССОРСКАЯ
КЛИНИКА
ДИНАСТИИ
ЮЦКОВСКИХ



Врач-дерматовенеролог, косметолог

Член европейской академии дерматологии и венерологии

Молокова Ирина Викторовна

ТРАДИЦИИ И ИННОВАЦИИ

Качество жизни дерматологических пациентов

Тот, кто хочет знать правильный ответ, должен вначале задать правильный вопрос!



- Правильная оценка врачом пациента – почему это важно?!
- По данным зарубежных авторов в дерматологической помощи нуждается каждый четвертый пациент.
80% женщин недовольны своей внешностью и **63%** - мужчины.

ЛЕЧЕНИЕ

ЦЕЛИ

- Клиническое выздоровление, стойкая ремиссия
- Профилактика развития осложнений
- Восстановление утраченной трудоспособности
- Улучшение качества жизни

МЕТОДЫ

- Наружная терапия
- Системная терапия
- Физиотерапия
- Базисная терапия

ВРАЧЕБНАЯ ПРАКТИКА



ДЕРМАТОЛОГИЧЕСКИЕ ЗАБОЛЕВАНИЯ, СОПРОВОЖДАЮЩИЕСЯ ВЫРАЖЕННОЙ СХОСТЬЮ КОЖНЫХ ПОКРОВОВ

- Атопический дерматит
- Псориаз
- Вульгарный ихтиоз
- Кожный зуд
- Ихтиозиформная эритродермия
- Строфулюс
- Хронические формы экземы
- Хронические формы аллергического дерматита
- Тяжелые токсикодермии в стадии регенерации



ЭТИОЛОГИЯ КСЕРОЗОВ

Физиологический или конституциональный :

- дети
- взрослые
- старики

Ятрогенный:

- экзогенный
- эндогенный

Патологический:

- атопический
- псориатический



ПАТОЛОГИЧЕСКИЕ КСЕРОЗЫ

наиболее часто встречающиеся в
практике

Атопический

- У лиц с генетической предрасположенностью к атопии, дефектом иммунной системы (гиперпродукция IgE), гиперчувствительности к аллергенам и неспецифическим раздражителям, под действием факторов внешней и внутренней среды

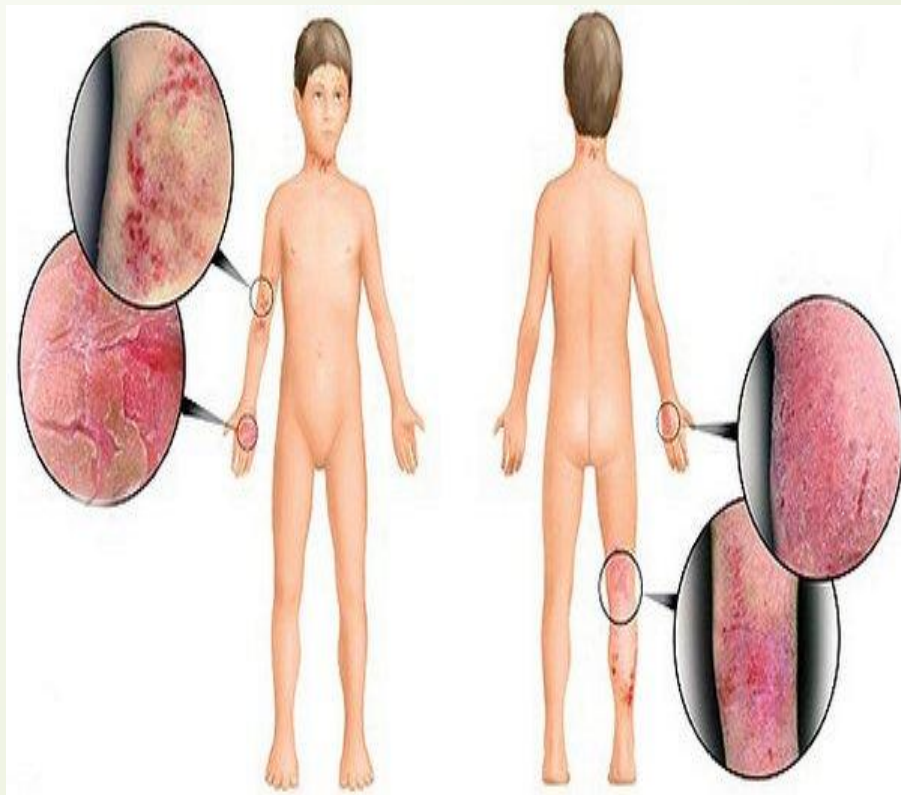
Псориазический

- Спонтанный
- После PUVA-терапии



АТОПИЧЕСКИЙ ДЕРМАТИТ

ЛОКАЛИЗАЦИЯ



ВЫРАЖЕННАЯ ЛИХЕНИФИКАЦИЯ У ПАЦИЕНТОВ С АТОПИЧЕСКИМ ДЕРМАТИТОМ

увеличивает площадь поверхности испарения



КОЖА ПАЦИНТОВ С
АТОПИЧЕСКИМ
ДЕРМАТИТОМ НАПОМИНАЕТ
СЫР МААСДАМ





Спасибо за

□ ООО «ПКДЮ» 7 (862) 296-54-04

Внимание!!!

