

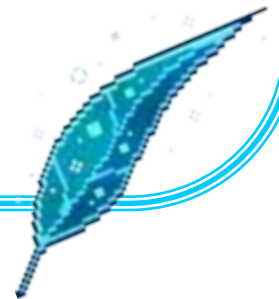
Тире между подлежащим и сказуемым

- Урок русского языка в 8 классе



Цели урока:

- 1) углубить понятие о постановке знака тире между подлежащим и сказуемым;
- 2) отработать навык постановки тире;
- 3) отработать навык постановки запятой при сравнительных союзах **как, будто, словно, точно.**



Словарно – лексическая работа

- **Ландшафт** (нем.)1)общий вид местности;2) изображение местности в живиписи;3) часть земной поверхности, для которой характерно определенное сочетание рельефа, климата, почв
- **Пейзаж** (фр.)1)общий вид местности, картина природы;2)картина ,рисунок, изображающие природу.





Составить
предло-
жения с
использованием
слов
пейзаж ,
ландшафт

Проверка устного домашнего задания

- **Чем простое сказуемое отличается от составного ?**
- **Из каких компонентов состоит составное глагольное сказуемое?**
- **Что входит в составное именное сказуемое?**

Подчеркни сказуемые, определи и подпиши их тип

- **Ребята летом будут купаться в реке. Ребята стали купаться. Отец мой был крестьянин. В скромном палисаднике пахло нарциссами и травой. Отец все время оставался спокойным: он был уверен в искусстве лодочника.**

- Ребята летом **будут купаться** в реке. (простое глагольное) Ребята **стали купаться** (составное глагольное) ежедневно. Отец мой **был крестьянин** (составное именное) В скромном палисаднике **пахло** (простое глагольное) нарциссами и травой. Отец все время **оставался спокойным**: он **был уверен** в искусстве лодочника. (составные именные)

Тире между подлежащим и сказуемым

Тире ставится, если...

СУЩЕСТВИТЕЛЬНОЕ + СУЩЕСТВИТЕЛЬНОЕ

"Тамань – самый скверный городишко из всех приморских городов России". (Лермонтов)

ИНФИНИТИВ + ИНФИНИТИВ

"Ученого учить – только портить". (Пословица)

ЧИСЛИТЕЛЬНОЕ + ЧИСЛИТЕЛЬНОЕ

"Пятью три – пятнадцать".

Между подлежащим и сказуемым ставится тире, если в состав грамматической основы входят в разных сочетаниях существительные, инфинитивы и числительные.

Тире ставится, если...

СУЩЕСТВИТЕЛЬНОЕ + ИНФИНИТИВ

"Наша задача – отразить атаку"

ИНФИНИТИВ + СУЩЕСТВИТЕЛЬНОЕ

"Помогать инвалидам – наш долг"

ЧИСЛИТЕЛЬНОЕ + СУЩЕСТВИТЕЛЬНОЕ

"Четыре – четное число."

СУЩЕСТВИТЕЛЬНОЕ + ЧИСЛИТЕЛЬНОЕ

"Площадь треугольника – пять квадратных сантиметров".

Между подлежащим и сказуемым ставится тире, если в состав грамматической основы входят в разных сочетаниях существительные, инфинитивы и числительные.

Тире не ставится, если...

сущ., инф., числ. + НЕ сущ., инф., числ.

"Чай пить не дрова рубить"

сущ., инф., числ.

+ КАК, СЛОВНО, БУДТО сущ., инф., числ.

"Закат словно зарезо пожара".

Между подлежащим и сказуемым не ставится тире, если между подлежащим и сказуемым есть отрицательная частица НЕ или сравнительных союз (КАК, СЛОВНО, БУДТО).

Объясняем правила постановки тире в следующих предложениях

- **Театр – это сила, соединяющая в себе одной все искусства, а актеры - миссионеры.**
- **Лишнее говорить – себе вредить.**
- **А ведь двадцать лет – треть человеческой жизни.**
- **Его цель – сделаться героем романа.**
- **Найти грамматическую основу, определить, чем выражено подлежащее и сказуемое.
Сформулировать правило постановки знака тире между подлежащим и сказуемым**

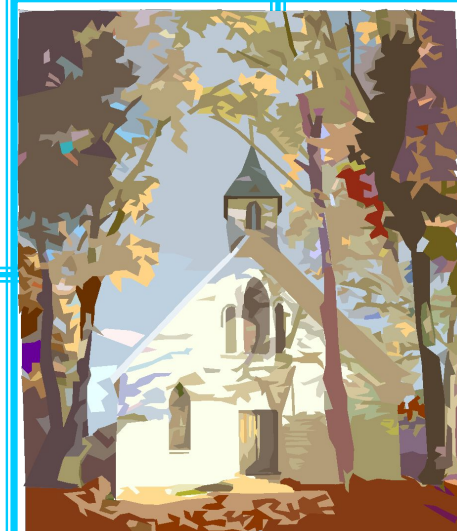
Театр – это сила, соединяющая в себе одной все искусства, а актеры - миссионеры.

Лишнее говорить – себе вредить.

А ведь двадцать лет – треть человеческой жизни.

Его цель – сделаться героем романа.

- **Миссионер** (фр.)- лицо, посланное церковной организацией для распространения религиозного учения среди иноверцев



Пунктуация при союзах КАК ,КАК БУДТО ,СЛОВНО ,ТОЧНО

- 1) Конструкции с данными союзами не выделяются запятыми ,если союз входит в состав сказуемого.

Льды как льдины, пустыни как пустыни.

- 2) Являются фразеологизмами

Дама в малиновом берете была как на иголках, слыша такие ужасы.

- 3) Если данные союзы присоединяют сравнительную конструкцию, запятая ставится

У него были белые ,как сахар,зубы.



Расставить ,где необходимо, запятые .

- **1.Поэзия Пушкина как пение птиц в роще, как песнь ветра, как шум волны.**
- **2)Наш двор зелен как сад.**
- **3)И в следующее воскресенье как снег на голову явился он.**
- **3)Жухарь встал как вкопанный.**
- **4)Большое озеро как блюдо.**

Проверка

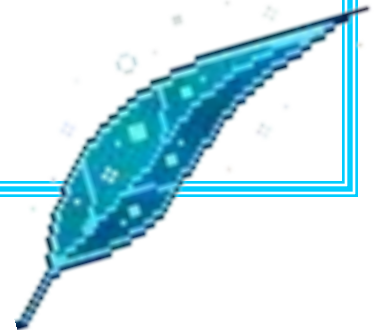
1. Поэзия Пушкина, как пение птиц в роще, как песнь ветра, как шум волны.
- 2) Наш двор зелен, как сад.
- 3) И в следующее воскресенье как снег на голову явился он.
- 3) Жухарь встал как вкопанный.
- 4) Большое озеро, как блюдо.

Переделать предложения ,чтобы между подлежащим и сказуемым стоял знак тире.

- **1.С детских лет путешествия были моей заветной мечтой.**
- **2)Грузинские деревни издали кажутся сплошными садами.**
- **3)Старый охотник стал моим лучшим другом.**
- **4)Конец сентября в Москве был порой осеннего листопада.**
- **5)Человек труда стал основной темой творчества скульптора Мухиной.**

Проверка

- 1.С детских лет путешествия -моя заветная мечта.
- 2)Грузинские деревни издали как сплошной сад.
- 3)Старый охотник- мой лучший друг.
- 4)Конец сентября в Москве- пора осеннего листопада.
- 5)Человек труда -основная тема творчества скульптора Мухиной.



Домашняя работа.

- По заданию учебника упражнение 115 (письменно), §22.

