

Индивидуальный Итоговый Проект



Тема: Искусство и эстетика
внешнего облика в эпоху
романского стиля

Выполнила: Нехорошкова Мария Александровна
Ученица 9 класса «В»

Введение:

□

Данная тема актуальна на
сегодняшний день, так
как романский стиль
берет свое начало и
завершение в Боге и
религии.

Цель работы:

- исследовать искусства и эстетики внешнего облика в эпоху романского стиля.
- сравнить с нашим временем.
- показать на примерах некоторые виды искусства, находящиеся в городе Хабаровске.

Характеристика пластических видов искусства:

Пластические искусства - понятие, объединяющее виды искусства, произведения которых существуют в пространстве, не изменяясь и не развиваясь во



Архитектура.

Особенности стиля в архитектуре:

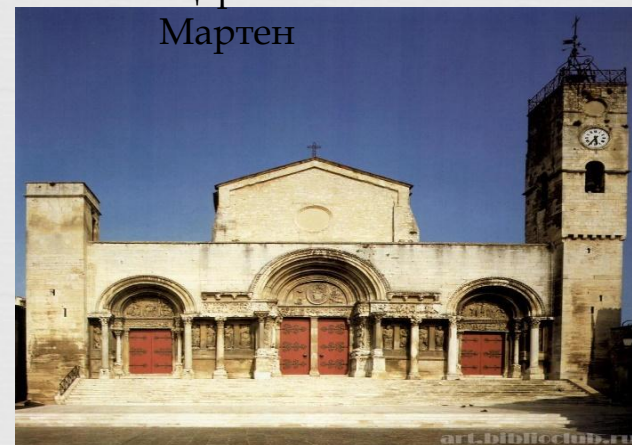
- полуциркульные арки
- массивные стены
- цилиндрические, а также крестовые своды



Нотр Дам Ля Гранд,
Пуатье



Церковь Сен-
Мартен



Церковь аббатства Сен-Жиль-дю-
Гар



Вормсский
собор

Скульптура

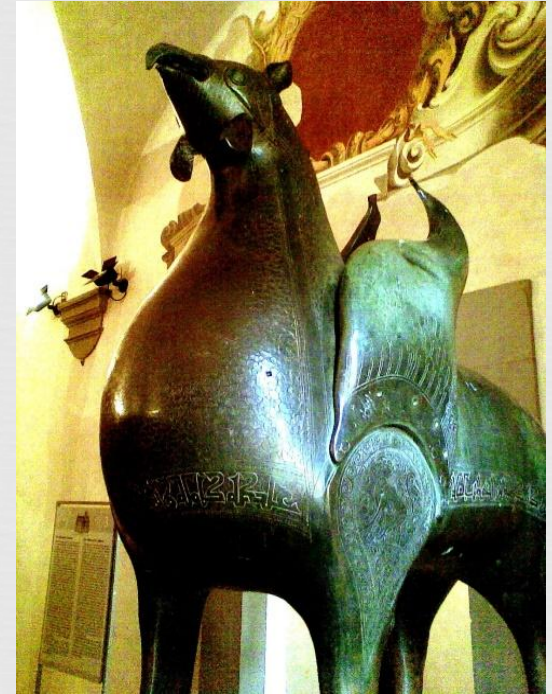
Развитие архитектуры приводит к возрождению скульптуры. В античные времена эта область искусства процветала, а после падения Римской империи пришла в упадок, почти исчезла.



Нотр-Дам-ля-
Гранд



Ворота Пизанского
собора



Пизанский
собор

Живопись + дпи

Романское изобразительное искусство подчинено архитектуре, оно разнородно в различных видах. Храм объединял все виды искусства и был средоточием творческой деятельности народа.



Мастер перикоп Генриха
II. Апостол
Петр принимает ключ,
миниатюра, 11 век



Экзультет из
Бари



Триумфальная
арка

Эстетика внешнего облика эпохи



Эстетика возрождения берет свое начало из искусства Средневековья.

Таким образом, возвращаясь в начало, эстетические понятия Средневековья берут свое начало и завершение в Боге.

Храм был призван объединять «человеческое стадо» в молитвенной покорности Богу, как «символ вселенной», олицетворяя собой торжество и универсальность христианской религии.

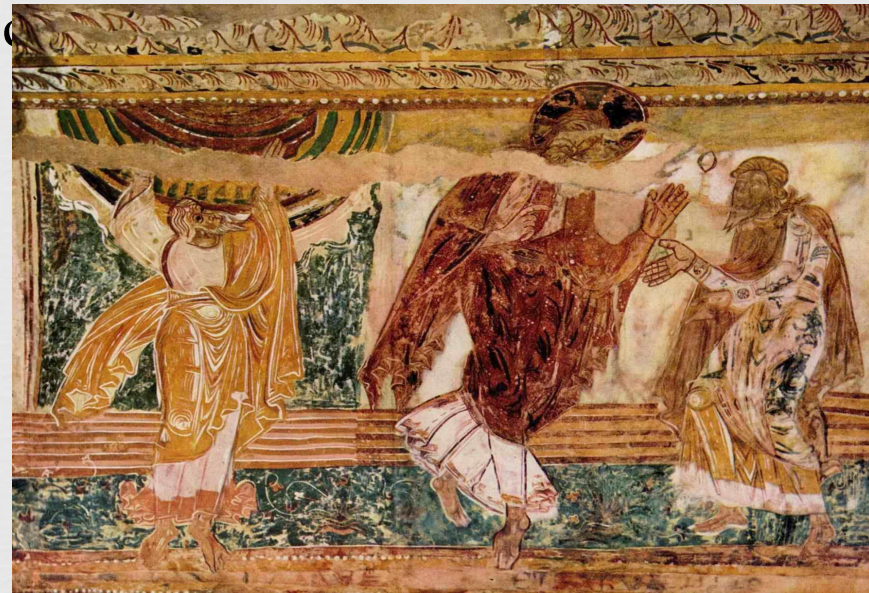
Примеры данных видов искусств в городе Хабаровске

В нашем городе нет сооружений архитектуры в романском стиле, но есть сооружения в готическом стиле, который в

Н



Артиллерийский склад



Бог зовет к Ною

Заключение

Создатели Романского стиля – скульпторы, архитекторы, живописцы – желали одного: воплощения в своих творениях красоты. Эпоха этого стиля рождает особое чувство прикосновения к вечно длящейся истории, чувство значимости христианского мира.