

«Системный проект коттеджного поселка (Амурская область, ЗАТО Углегорск)»

О проекте



Проект предполагает создание коттеджного поселка (18-ть быстровозводимых коттеджей, здания бытового обслуживания, кафе-бара на территории земельного участка (3,5 Га), расположенного в г. Циолковский (ранее пос. Углегорск) Амурской области (20 км от космодрома «Восточный»).

Реализация проекта позволит обеспечить комфортными условиями специалистов ракетно-космической отрасли, а также представителей иностранных заказчиков, участвующих в подготовке коммерческих КА в качестве исполнителя на космодроме «Восточный».

ФГУП «ЦЭНКИ» (далее ЦЭНКИ) заключило Договор аренды земельного участка (квартал 28:28:010107) от 02 июня 2016 г. № 48. Участок имеет хорошую транспортную доступность, расположен вблизи от железнодорожного вокзала.

Объем инвестиций: 493 млн. руб. (с НДС)(без учета землеотвода и стоимости мебели в ценах 2016г.). Ориентировочный срок ввода в эксплуатацию: 1 кв. 2020г.

После исполнения проекта ФГУП «ЦЭНКИ» готово взять на себя эксплуатацию коттеджного поселка, организацию питания и охрану

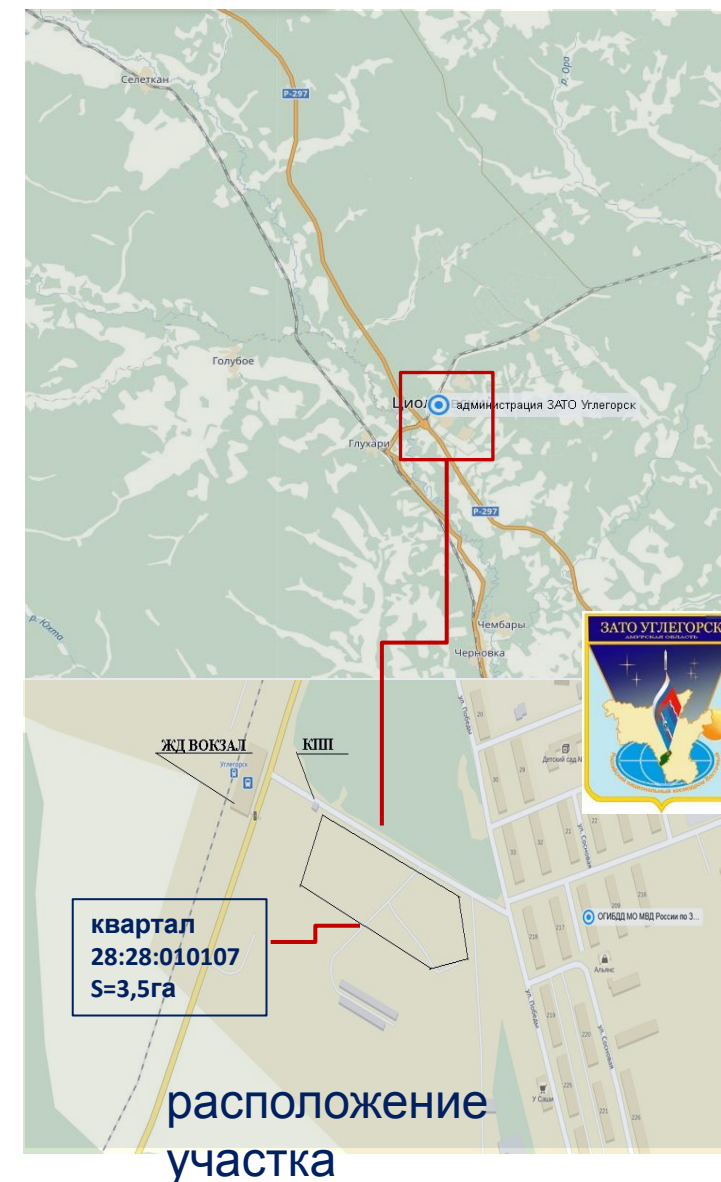


Схема генерального плана



Экспликация зданий

- 1 - Гостиница на 140 мест
- 2 - Дом двухэтажный
- 3 - Дом охраны одноэтажный
- 4 - Парковка
- 5 - Гаражные боксы (22 м/места)
- 6 - Кафе-бар
- 7 - Комбинат бытового обслуживания (химчистка, прачечная, ремонт одежды и обуви, фотоуслуги, ателье, парикмахерская)
- 8 - Беседка

Проект генерального плана 3D



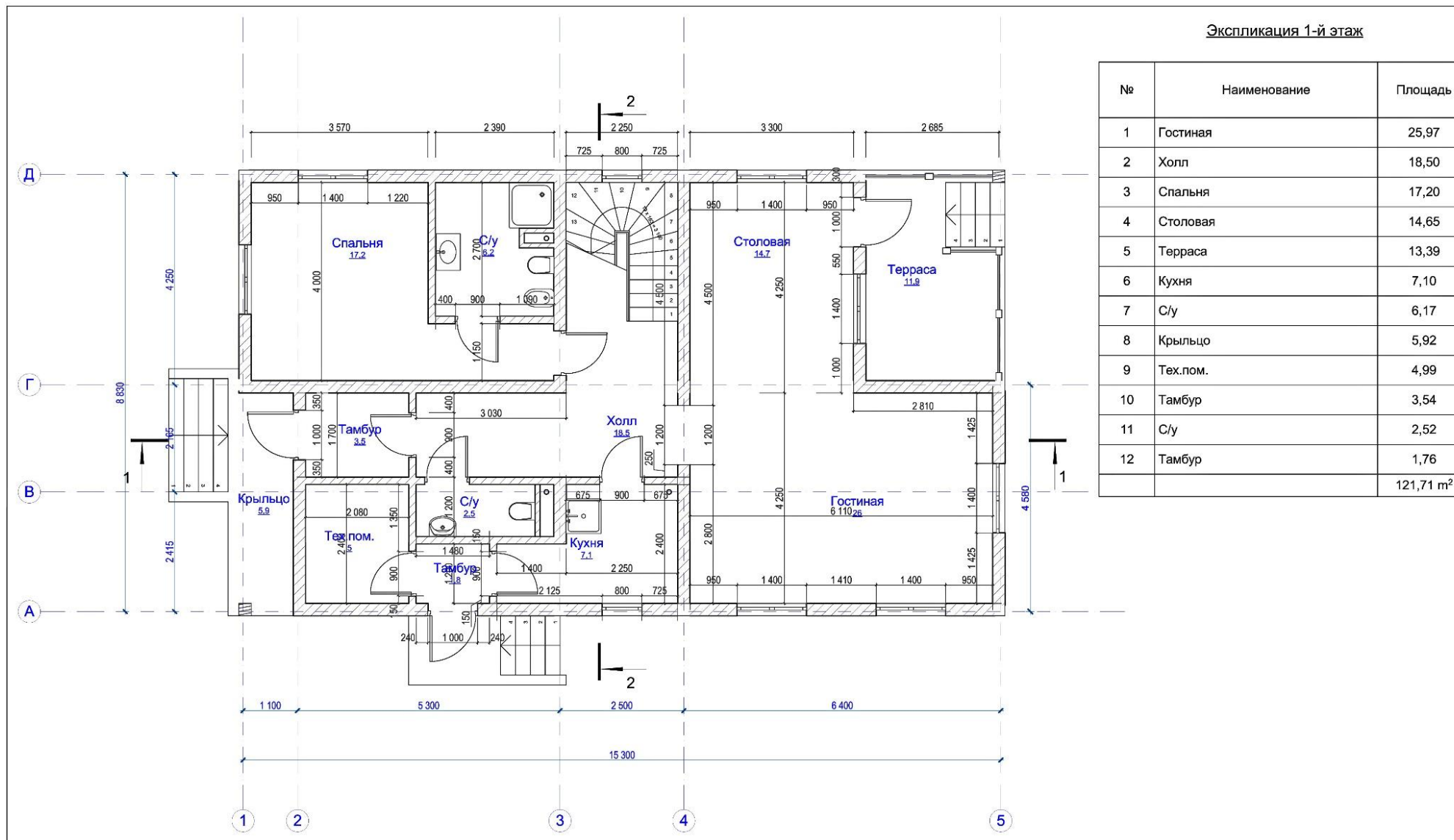
Дизайн коттеджа №1 (на выбор)



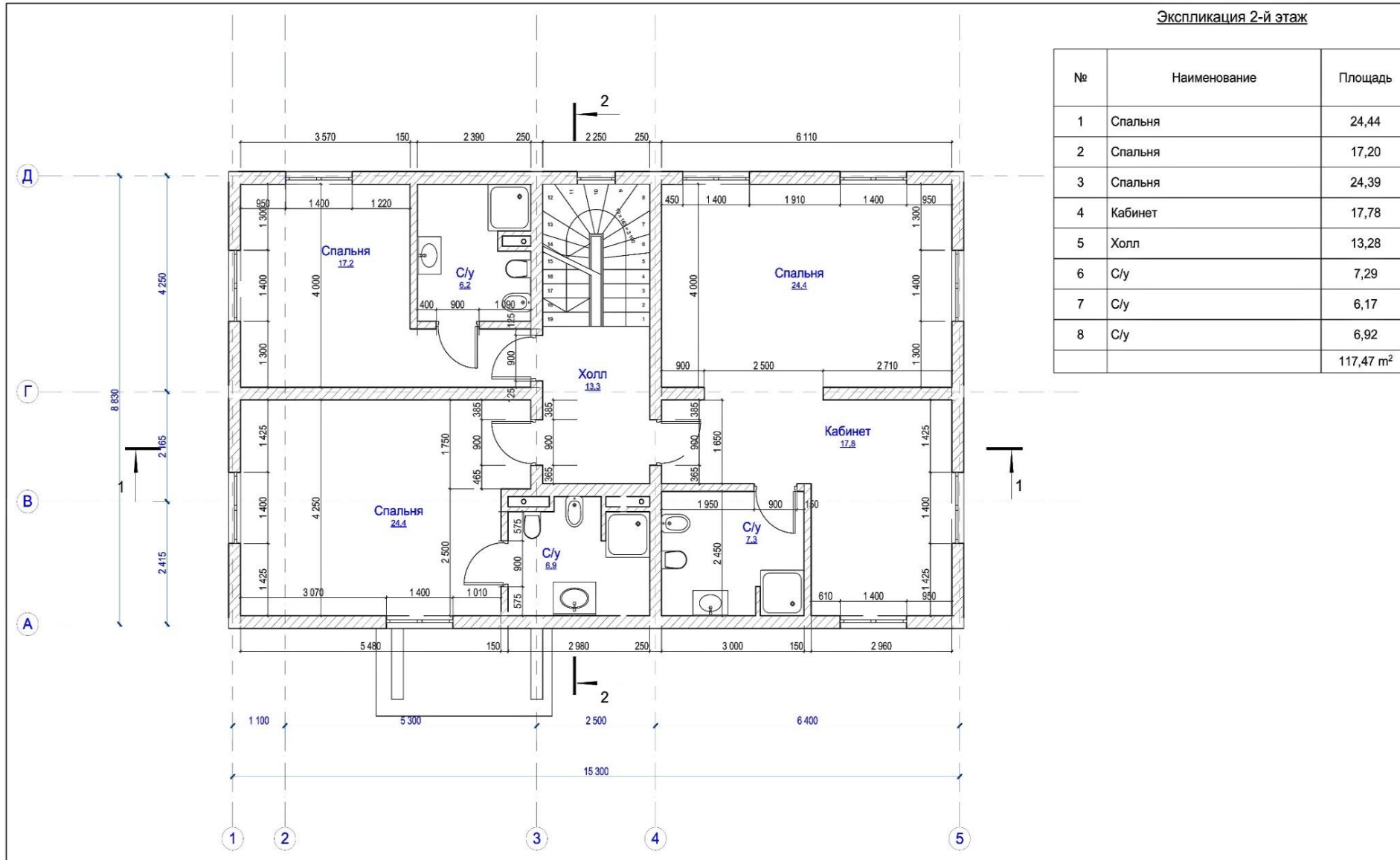
Дизайн коттеджа №2 (на выбор)



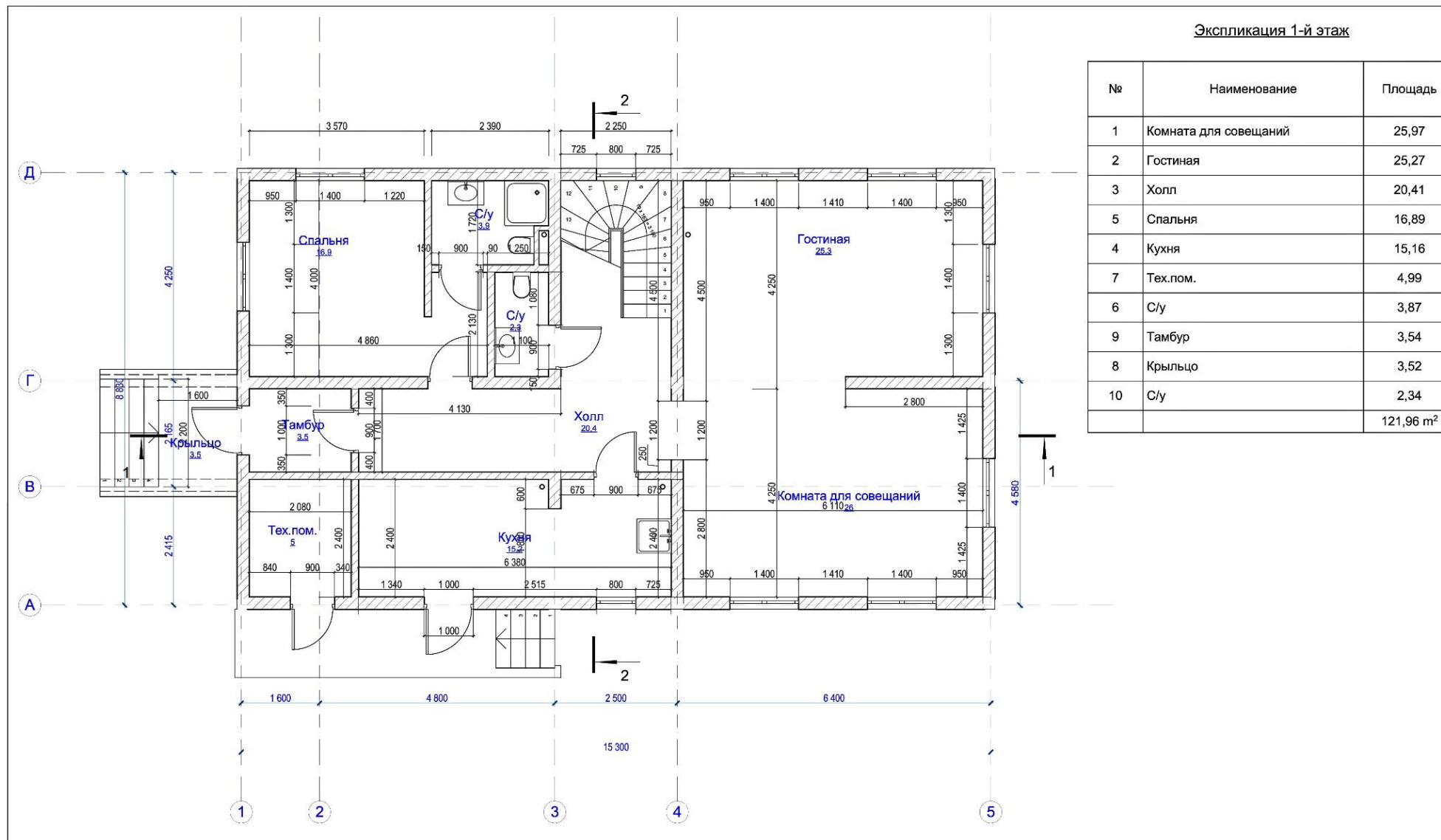
Вариант №1 типового коттеджа (1/2)



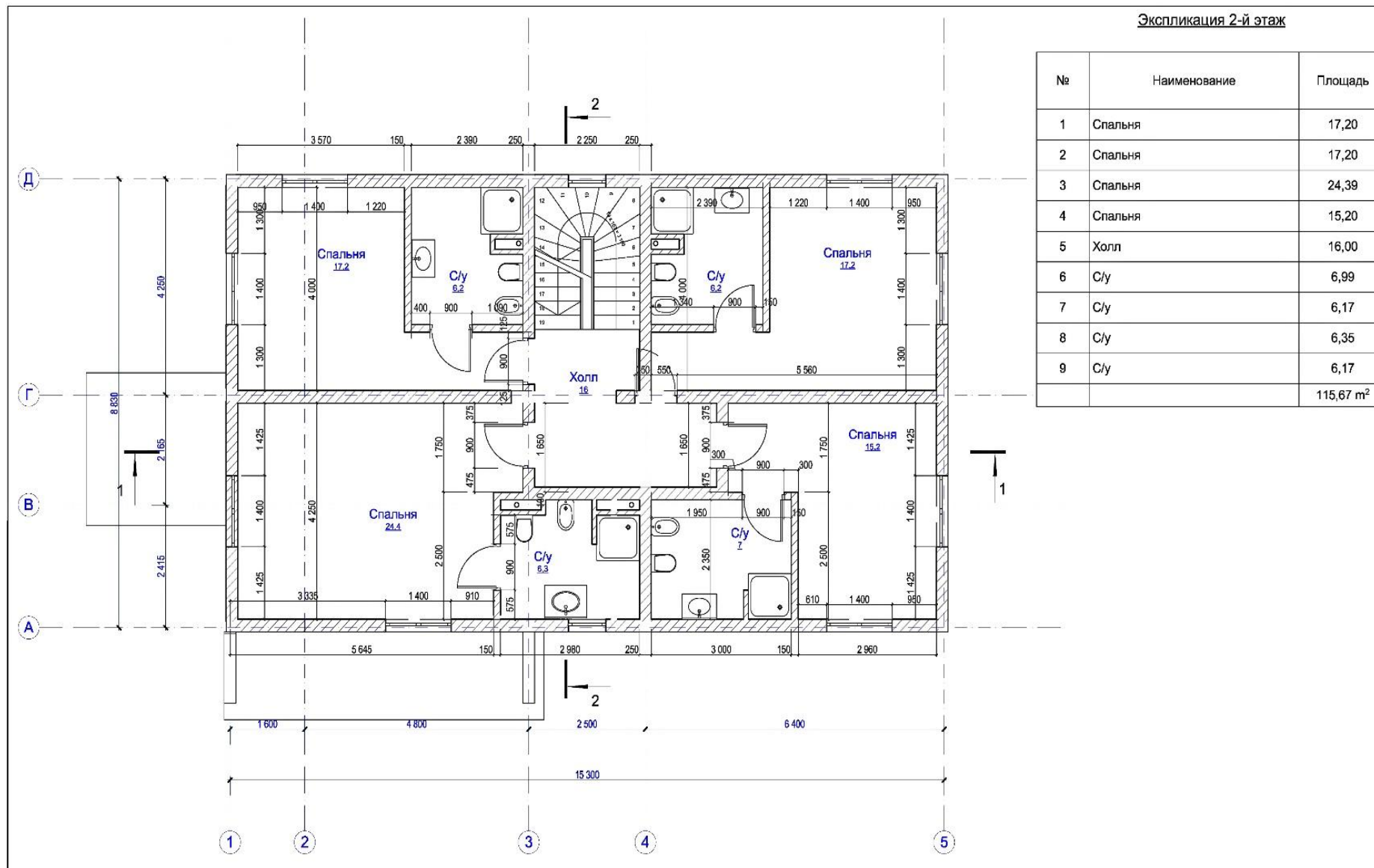
Вариант №1 типового коттеджа (2/2)



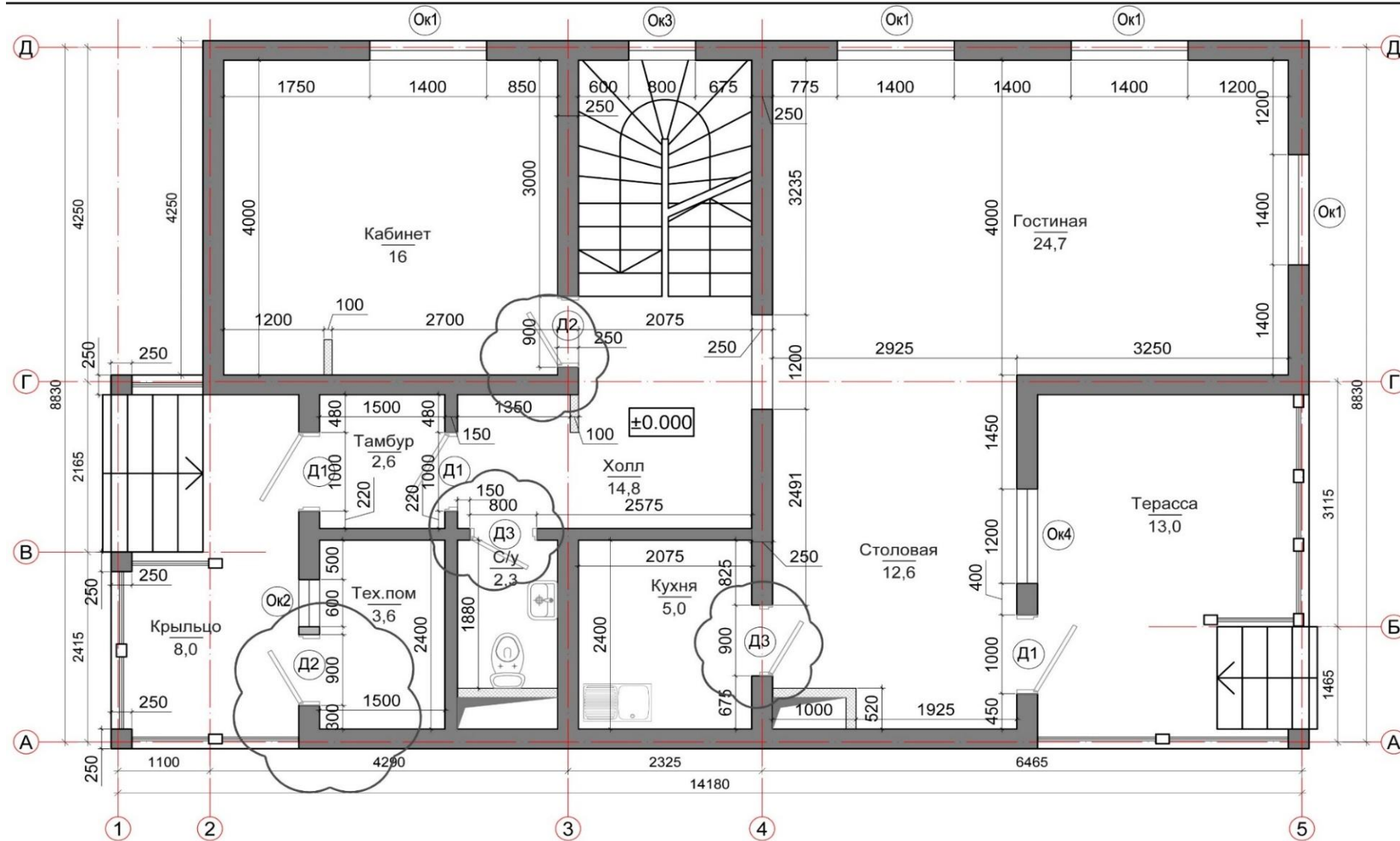
Вариант №2 типового коттеджа (1/2)



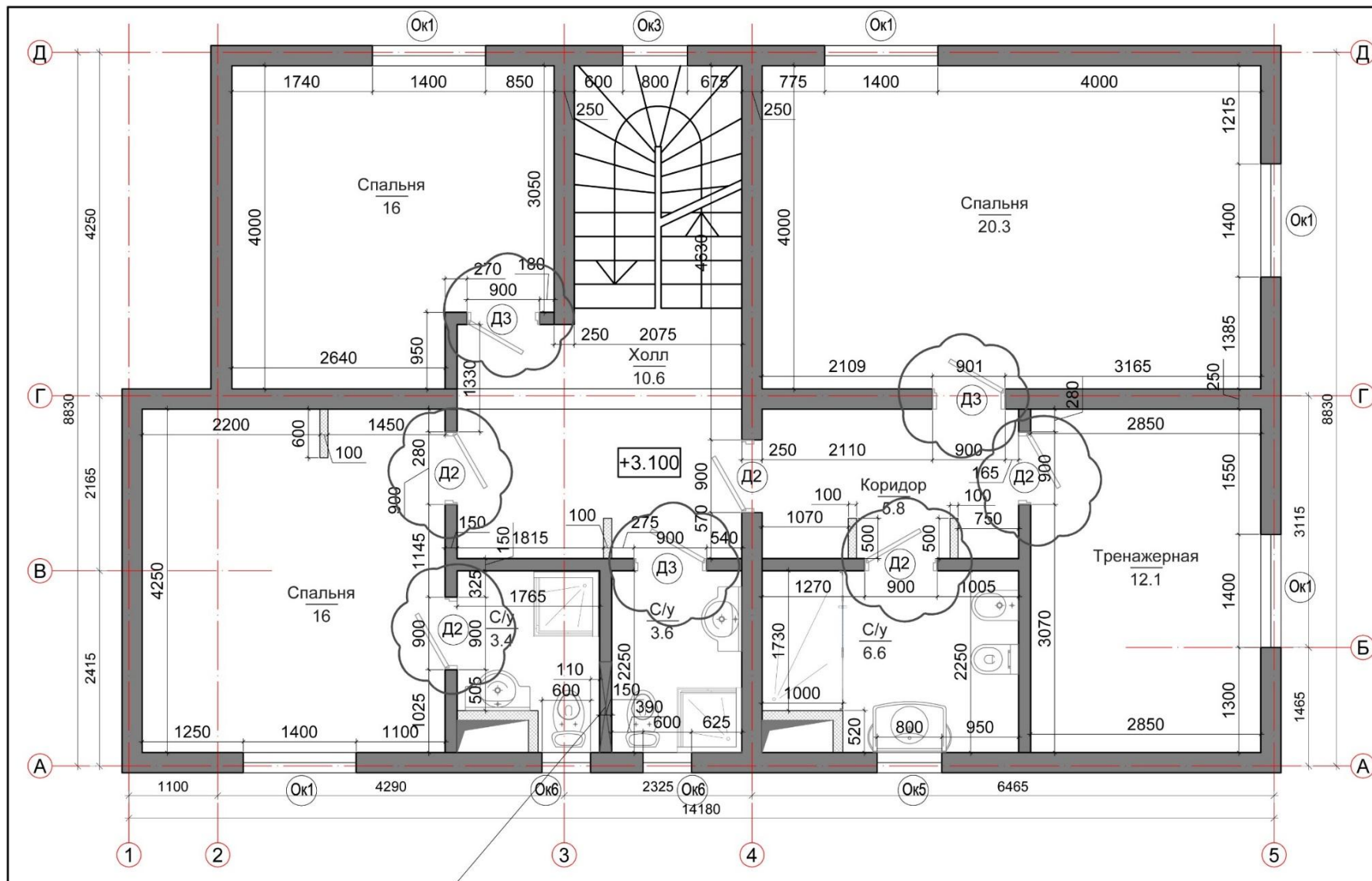
Вариант №2 типового коттеджа (2/2)



Вариант №3 типового коттеджа (1/2)



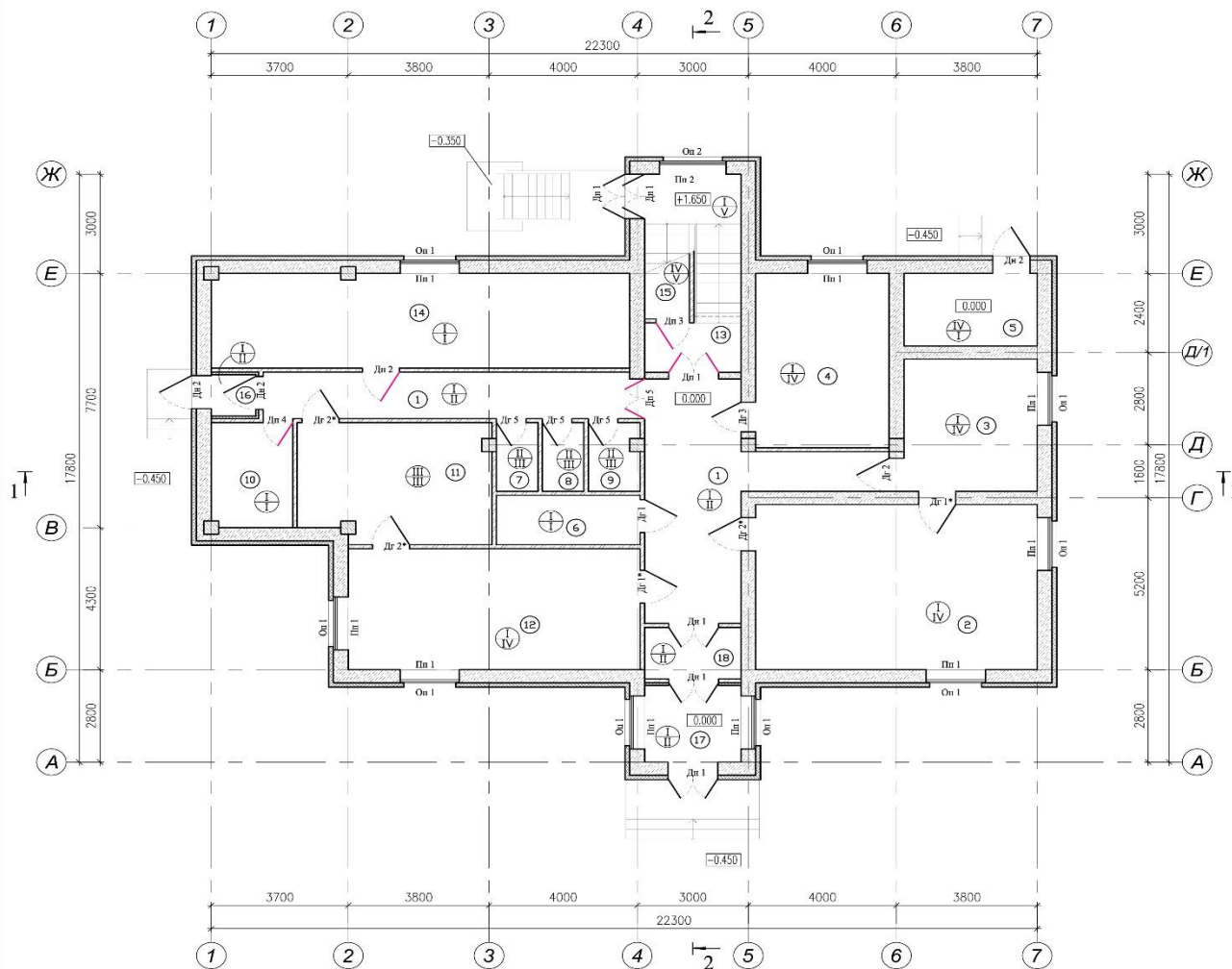
Вариант №3 типового коттеджа (2/2)



Вариант №4 типового коттеджа (1/2)



План 1 этажа на отм. 0.000



Экспликация помещений
1 этажа на отм. 0.000

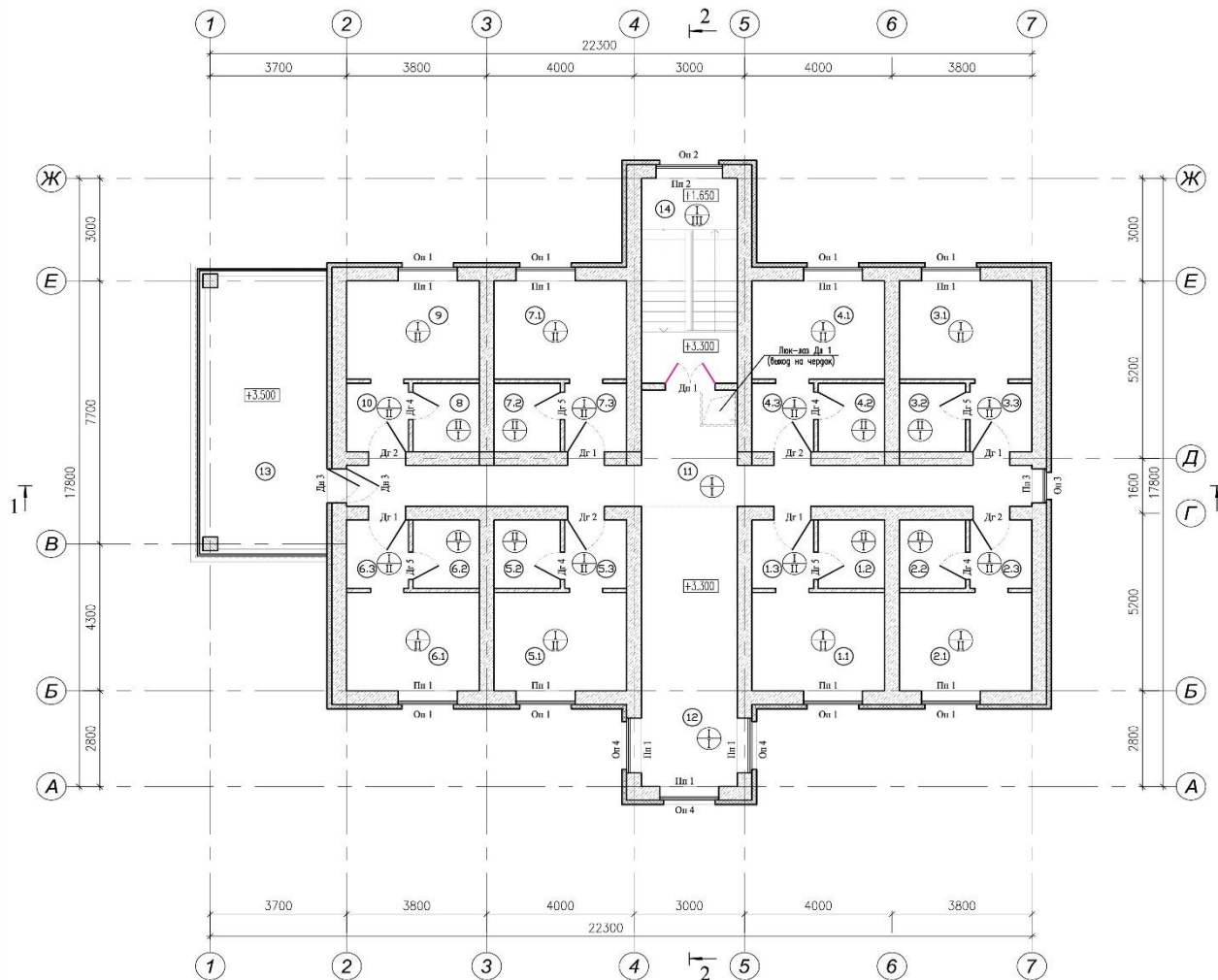
Номер помещения	Наименование	Площадь кв.м	Кат.*
1	Коридор.	37.5	
2	Помещение для проведения совещаний.	37.4	
3	Кабинет начальника смены.	14.0	
4	Административное помещение.	18.6	
5	Техническое помещение.	7.6	
6	Серверная.	5.6	
7	Санитарный узел №1.	2.2	
8	Санитарный узел №2.	2.2	
9	Комната уборочного инвентаря.	2.6	
10	Хозяйственная кладовая.	6.7	B2
11	Гостиная	18.1	
12	Помещение для переговоров.	28.3	
13	Лестничная клетка.	11.4	
14	Хозяйственная кладовая.	31.7	B2
15	Электрощитовая.	7.3	
16	Тамбур служебного входа.	1.4	
17	Тамбур главного входа.	6.0	
18	Второй тамбур главного входа.	3.8	
		S=242.4	

* Категория по взрывопожарной и пожарной опасности.

Вариант №4 типового коттеджа (2/2)



План 2 этажа на отм. +3.300



Экспликация помещений
2 этажа на отм. +3.300

Номер помещения	Наименование	Площадь кв.м	Кат.* помещения
1.1	Комната для отдыха.	10.1	
1.2	Санитарный блок.	3.4	
1.3	Коридор.	3.2	
2.1	Комната для отдыха.	10.1	
2.2	Санитарный блок.	3.4	
2.3	Коридор.	3.2	
3.1	Комната для отдыха.	10.1	
3.2	Санитарный блок.	3.4	
3.3	Коридор.	3.2	
4.1	Комната для отдыха.	10.1	
4.2	Санитарный блок.	3.4	
4.3	Коридор.	3.2	
5.1	Комната для отдыха.	10.1	
5.2	Санитарный блок.	3.4	
5.3	Коридор.	3.2	
6.1	Комната для отдыха.	10.1	
6.2	Санитарный блок.	3.4	
6.3	Коридор.	3.2	
7.1	Комната для отдыха.	10.1	
7.2	Санитарный блок.	3.4	
7.3	Коридор.	3.2	
8	Комната уборочного инвентаря.	3.4	
9	Помещение персонала.	10.1	
10	Коридор	3.2	
11	Общий коридор.	27.1	
12	Холл	20.8	
13	Терраса.	26.3	
14	Лестничная клетка.	7.5	
		S=215.3	

* Категория по взрывопожарной и пожарной опасности.