



Литература по логомассажу

Составитель: к.п.н., доцент кафедры логопедии и
клиники дизонтогенеза ИСО, УрГПУ,
Каракулова Елена Викторовна

Блыскина И. В.

Комплексный подход к
коррекции речевой
патологии у детей.

Логопедический массаж:
Методическое пособие
для педагогов
дошкольных
образовательных
учреждений.

СПб.: «ДЕТСТВО-
ПРЕСС», 2008

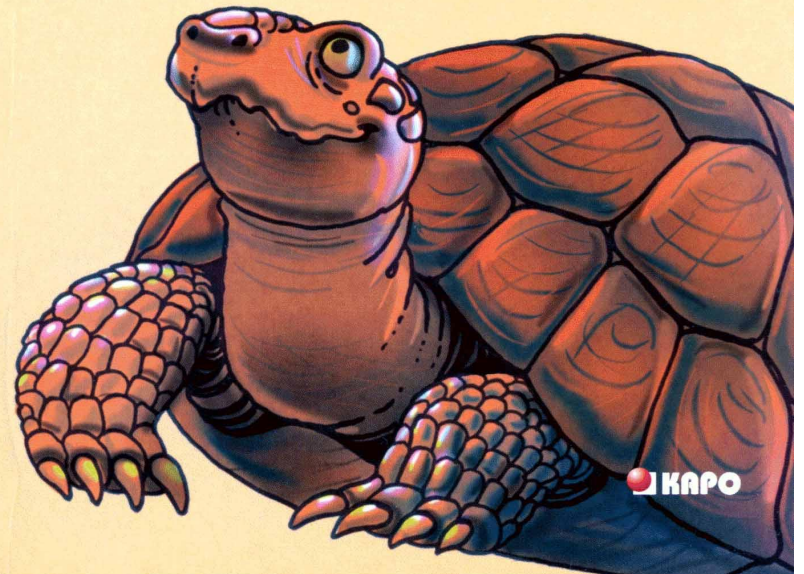


МАСТЕР-КЛАСС
ЛОГОПЕДИКА

О. Г. Приходько

ЛОГОПЕДИЧЕСКИЙ МАССАЖ ПРИ КОРРЕКЦИИ

ДИЗАРТРИЧЕСКИХ НАРУШЕНИЙ РЕЧИ
У ДЕТЕЙ РАННЕГО И ДОШКОЛЬНОГО ВОЗРАСТА



Приходько О.Г.
Логопедический
массаж при коррекции
дизартрических
нарушений речи у
детей раннего и
дошкольного возраста.
СПб.: КАРО, 2008.

Краузе Е. Н.

Логопедический
массаж и
артикуляционная
гимнастика:

Практическое
пособие.— СПб.:
КОРОНА принт, 2004.—
80 с, ил.



Дьякова Е.А.

Логопедический массаж:
учеб. Пособие для студ.
высш.учеб.заведений. –
М.: «Академия», 2005. –
96с.



Архипова Е.Ф.
Логопедический массаж
при дизартрии. – М.:
АСТ: Астрель;
Владимир: ВКТ, 2008.



Л

БИБЛИОТЕКА ЛОГОПЕДА
**ЛОГОПЕДИЧЕСКИЙ
массаж при дизартрии**

Е.Ф. Архипова



- Логопедический массаж в комплексной системе преодоления дизартрии
- Методика проведения зондового, точечного и ручного логопедического массажа
- Дифференцирование приёмов логопедического массажа в зависимости от патологической симптоматики

БИБЛИОТЕКА
ЛОГОПЕДА

«АСТРЕЛЬ»

Дедюхина Г.В. и др.
Логопедический массаж
и ЛФК с детьми 3-5 лет,
страдающих ДЦП.
Учебно-практическое
пособие. – М.» «Гном и
Д», 2001



Шевцова Е.Е.

Артикуляционный
массаж при заикании,
Москва 2006



Шафеева А.А.
Логопедический
массаж.
Методическое
пособие. М, 2009.



Микляева Ю. В.
Логопедический
массаж и гимнастика.
Работа над
звукопроизношением.
— М.: Айрис-пресс,
2010. — (Популярная
логопедия).



Крупенчук О.И.
Логопедический
массаж ложками.
«Литера», 2014



Новикова Е.В.

Зондовый массаж в
4-х частях. – М.:

«Издательство гном
и Д», 2006.



**Османова Г.А.,
Позднякова Л.А.**
Игровой
логопедический
массаж и самомассаж
в коррекции речевых
нарушений. – СПб.:
КАРО, 2013.

