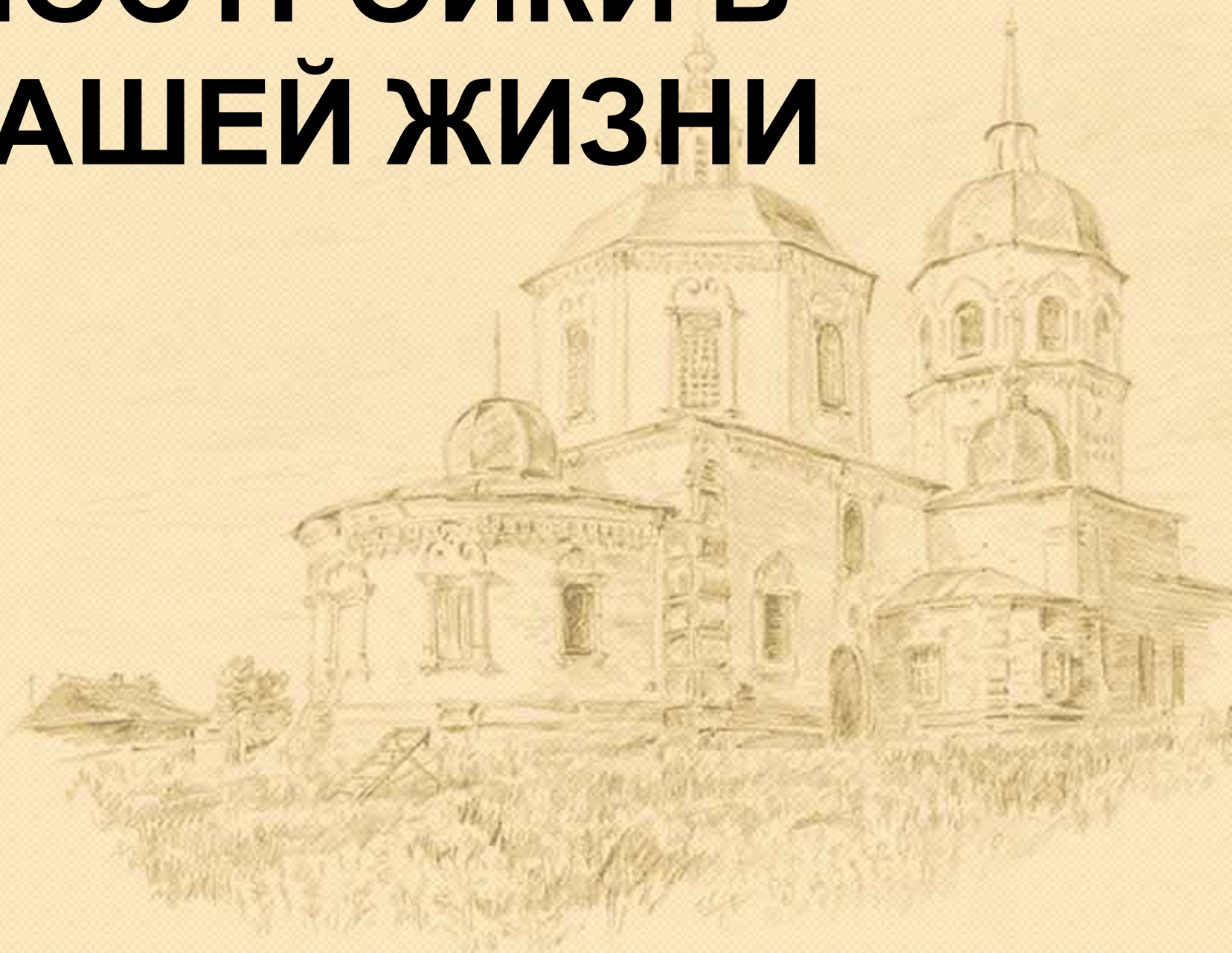


ПОСТРОЙКИ В НАШЕЙ ЖИЗНИ



**Двери в нем,
Окошки в нем,
Мы уютно в
нем живем.**







СТРОИТЕЛЬ





**Из каких
материалов
строят дома?**





КИРПИЧНЫЙ



ПАНЕЛЬНЫЙ



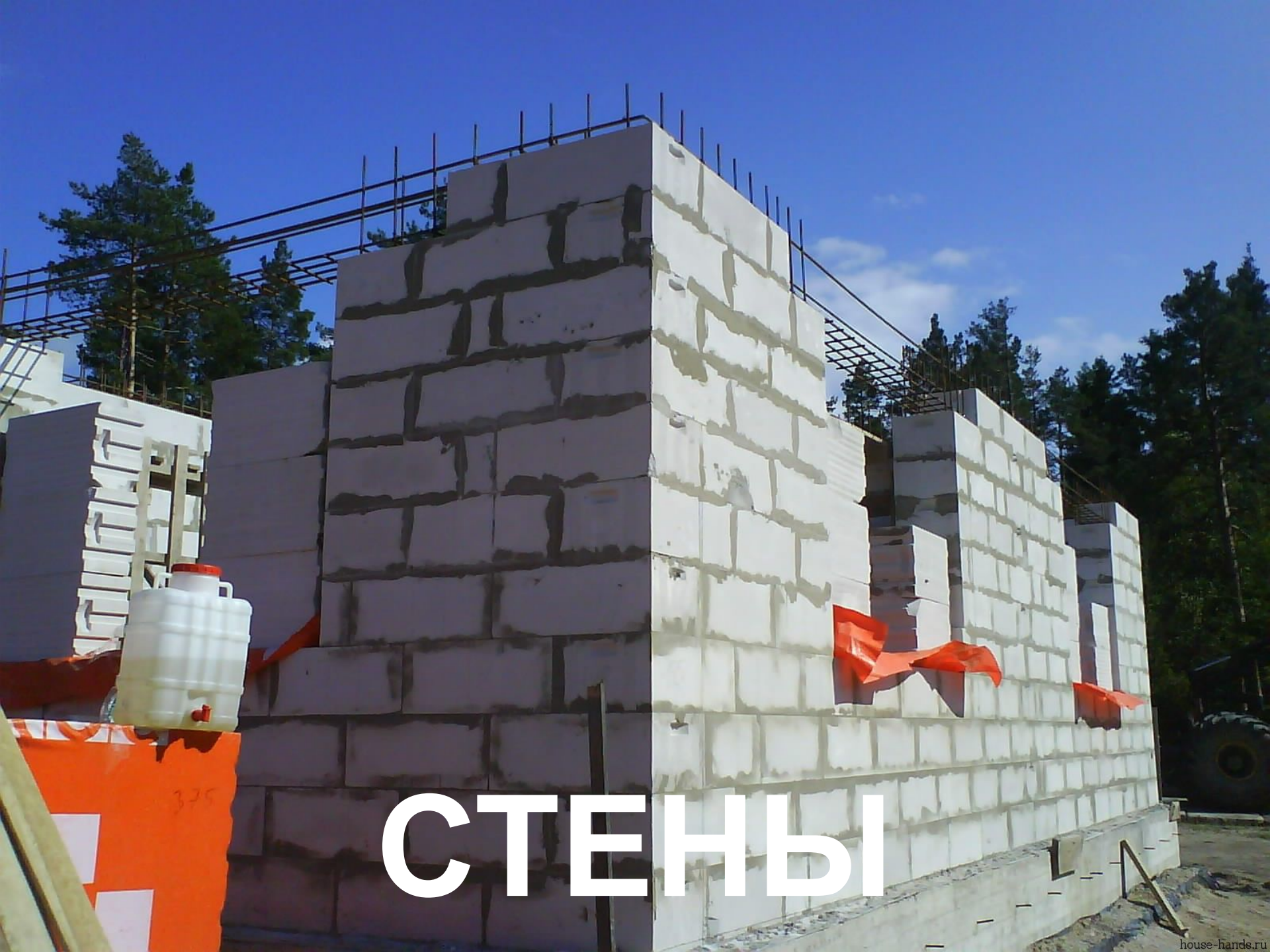
БРЕВЕНЧАТЫЙ

ОСНОВНЫЕ ЧАСТИ ДОМА





ФУНДАМЕНТ



СТЕНЫ



ОКНО

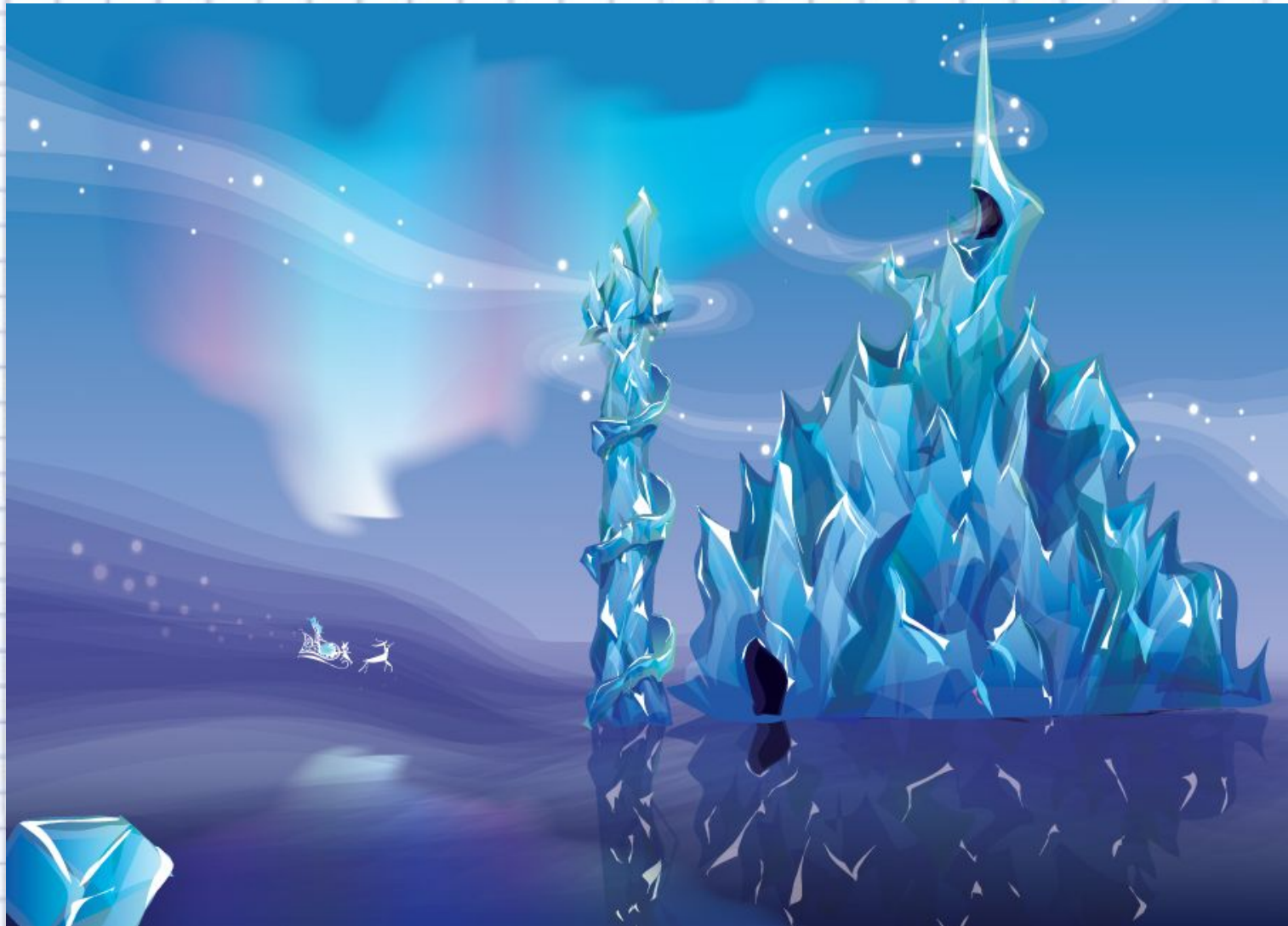
A photograph of a log cabin under construction. The lower part of the structure is built with horizontal log walls. The upper part is a complex wooden roof frame made of light-colored timber, featuring a gabled design with numerous rafters and beams. A person in a blue jacket is visible on the right side, standing on a wooden platform or scaffolding. The background shows a red building and a grey fence under a cloudy sky. The word 'КРЫША' is overlaid in large white letters at the bottom center.

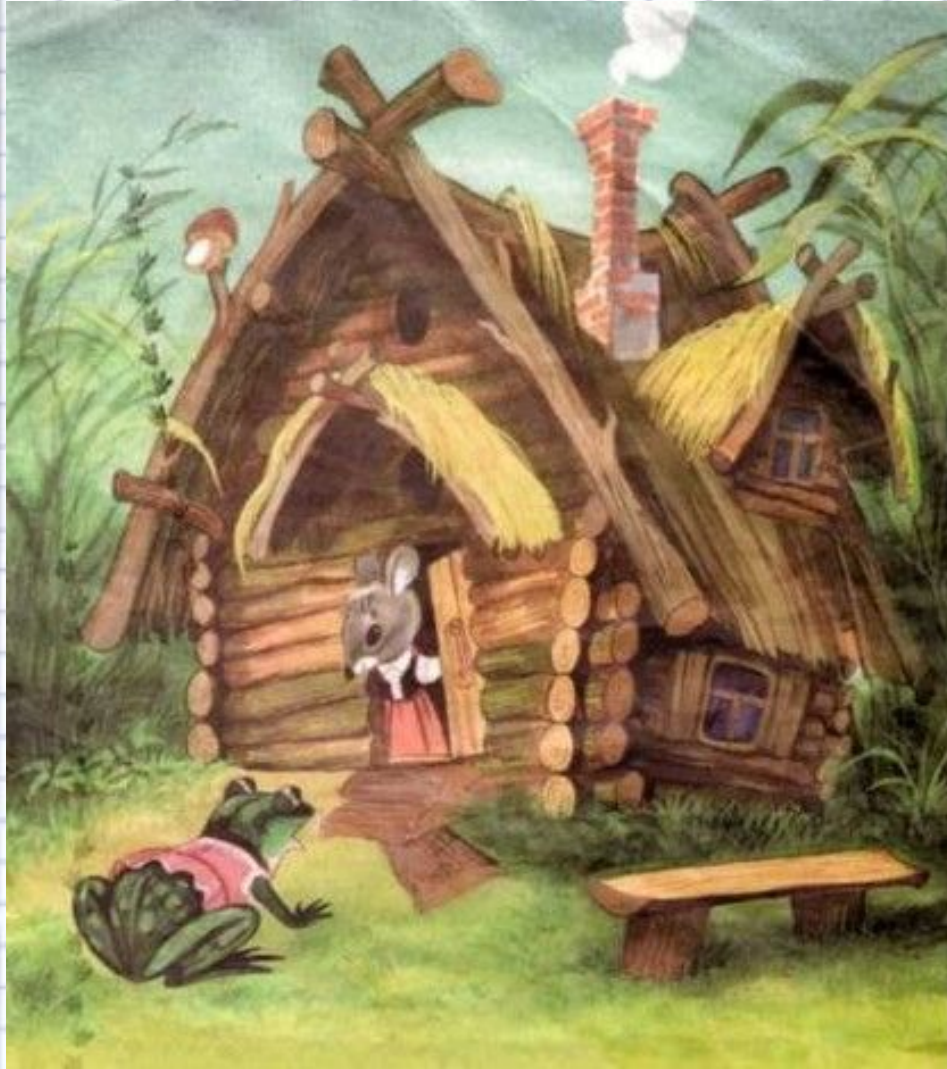
КРЫША



**ЧЕЙ ЭТО
ДОМШЕК?**





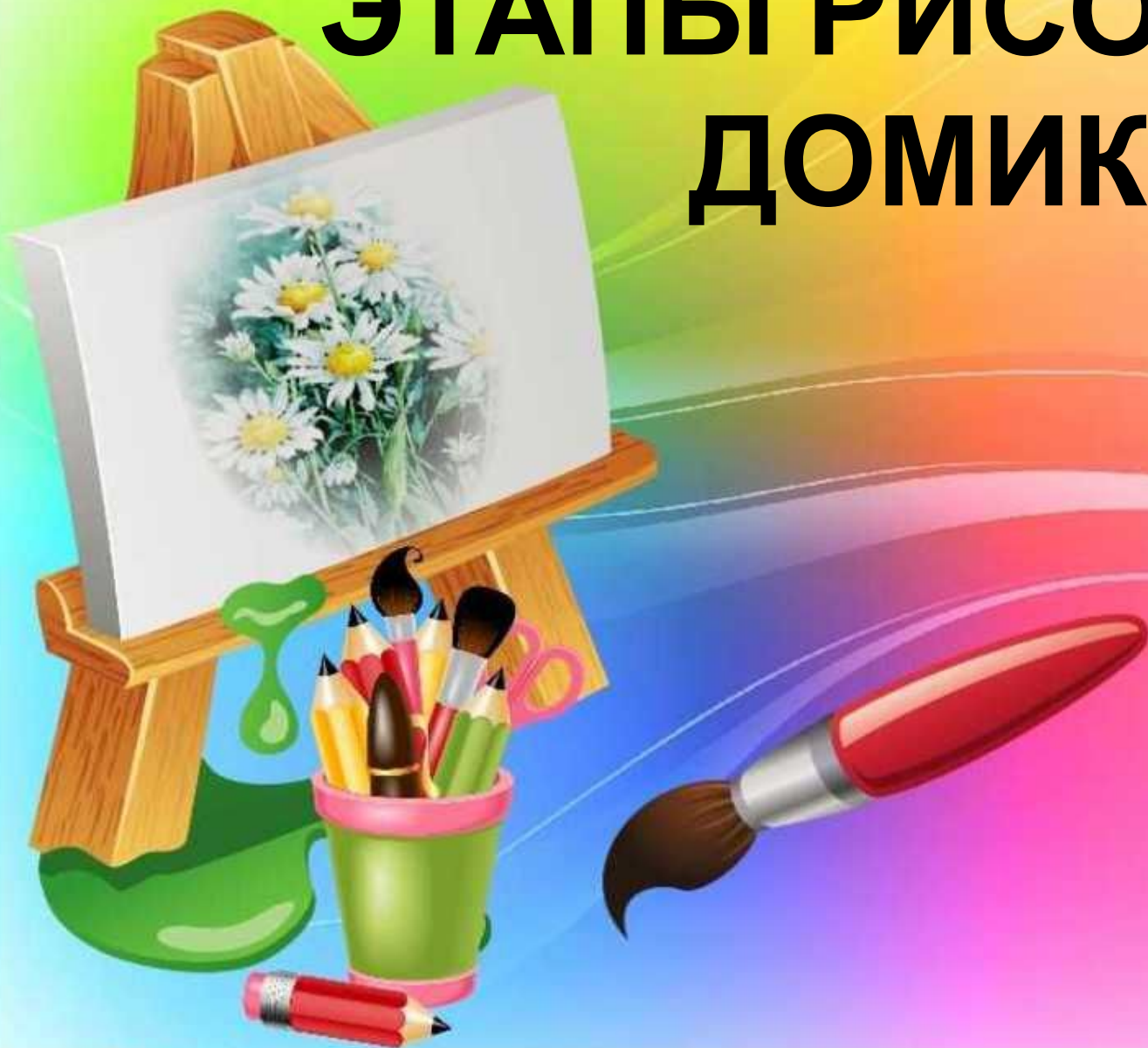






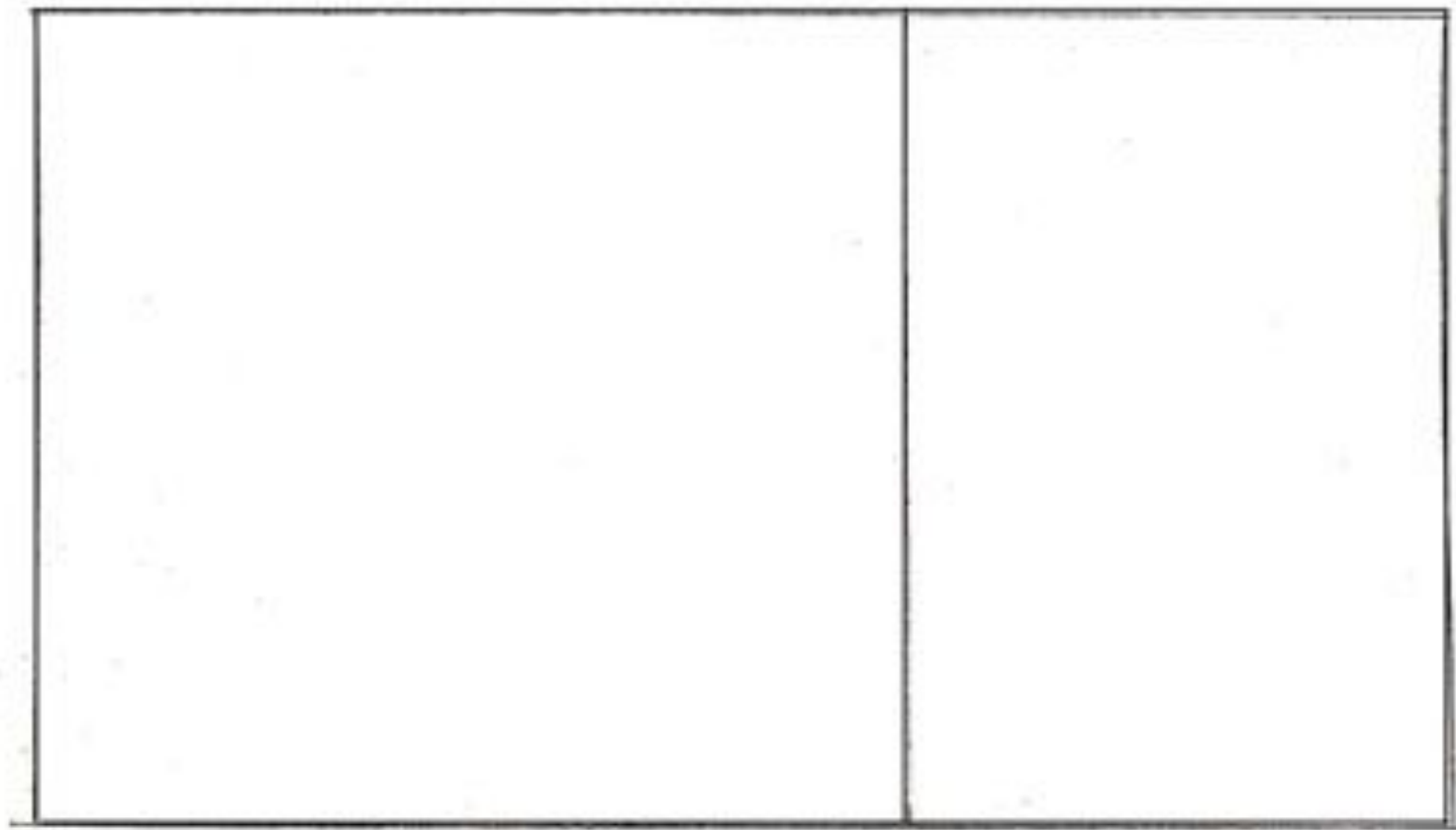


ЭТАПЫ РИСОВАНИЯ ДОМИКА

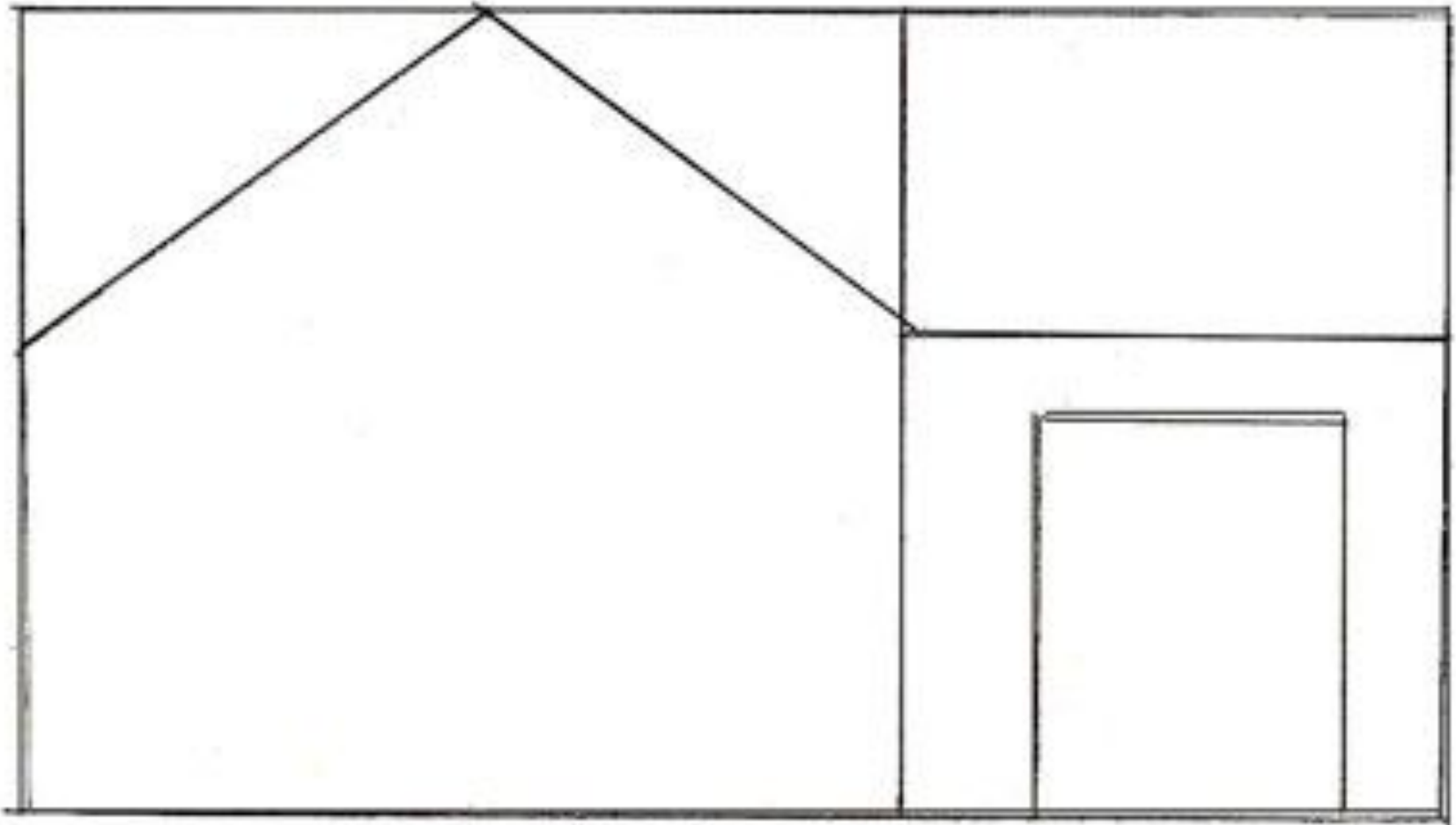




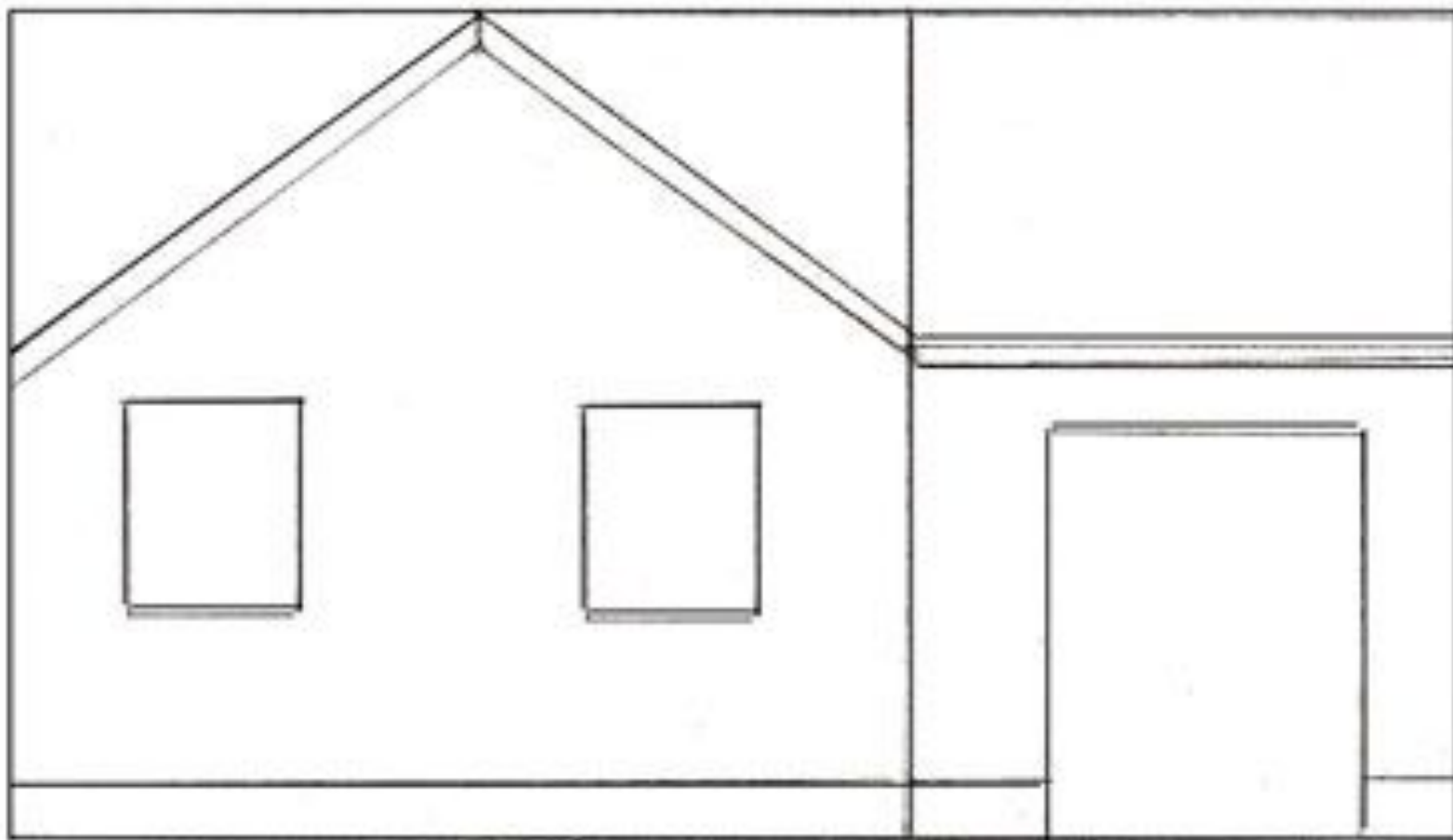
1. Общий чертёж дома



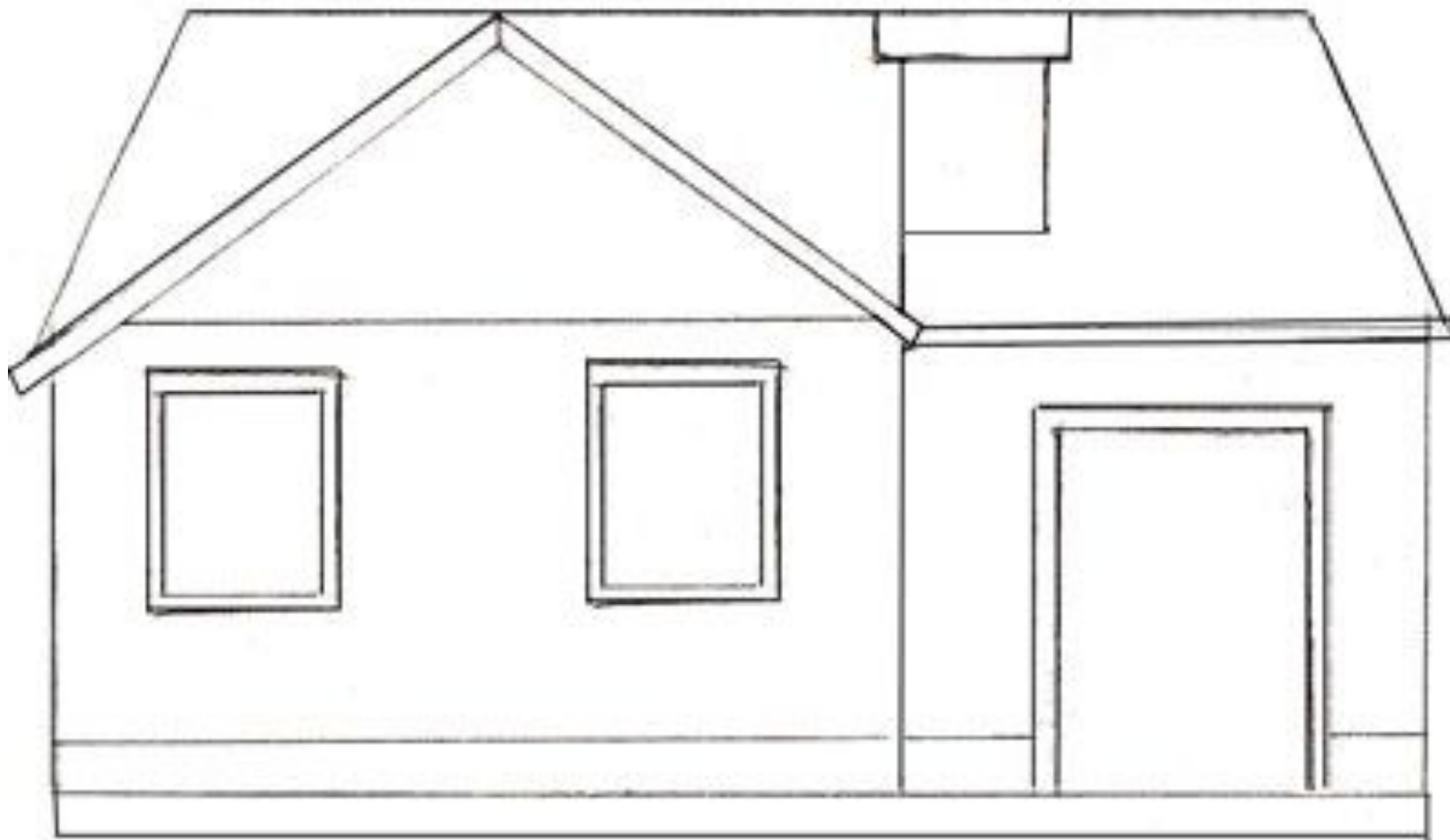
2. Контуры крыши и дверей



3. Окна



4. Добавляем больше деталей в рисунок дома



5. Заключительный этап



