

Ranunculaceae (Лютиковые)
Brassicaceae (Крестоцветные)
Fabaceae (Бобовые)

Подготовила: аспирант БИН РАН 2-го года

Л. А. Пушкарёва

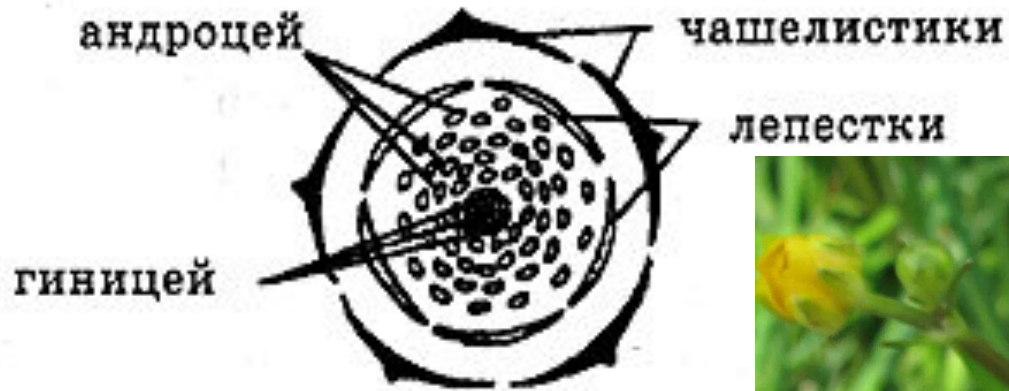
Научный руководитель практики:

Н. А. Медведева



Ranunculaceae (Лютиковые)

ДИАГРАММА ЦВЕТКА ЛЮТИКА



От *P ∞ A ∞ G ∞
До *Ca5 Co5 A ∞ G ∞



Brassicaceae (Крестоцветные)



Чашечка

4 чашелистика;

Венчик

4 лепестка;

Тычинки

6 (2 короткие и 4 длинные);

Пестик

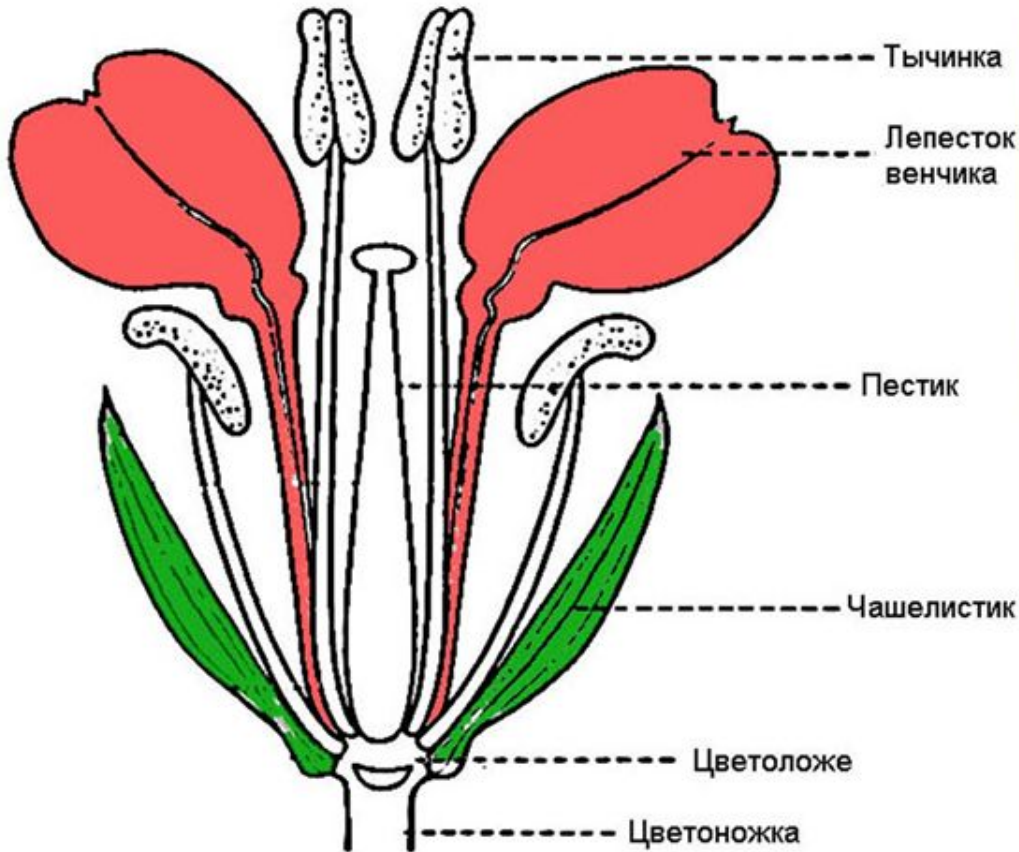
1.



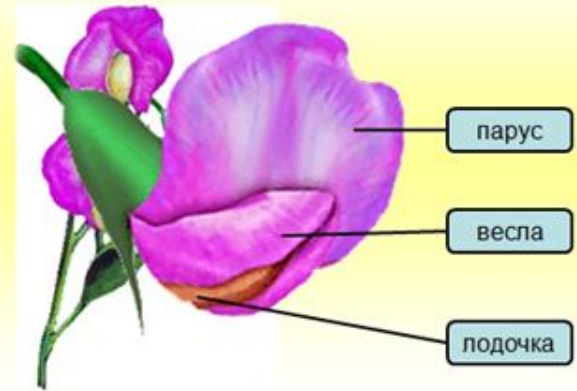
*Ca4 Co4 A 4+2 G1



Fabaceae (Бобовые)



Строение цветка бобовых



$\uparrow Ca(5) Co1+2+(2) A (9+1)$
G1



Задание для самостоятельной работы

Русское название	Латинское название	Фото/рисунок (с признаками вида)	Формула цветка, тип соцветия (если есть)	Плод	Время цветения	Листья	местообитания
Лютик кашубский	<i>Ranunculus cassubicus</i> L.		*Ca5 Co5 A∞ G∞	многоорешков	С середины мая по начало июня	Двух типов, прикорневые – крупные, почковидно – округлые, зубчатые по краям, на длинных черешках, стеблевые – разделены на несколько относительно широких (нередко почти ромбовидных долей), обычно крупнозубчатых в верхней части, без черешков	Лиственные и елово-лиственные леса, заросли кустарников



Список литературы

- Аверьянов Л.В., Буданцев А.Л., Гельтман Д.В., Конечная Г. Ю., Крупкина Л.И., Сенников А.Н. Иллюстрированный определитель растений Карельского перешейка/ Под редакцией Буданцева А.Л. и Яковлева Г.П. – СПб.: СпецЛит; Издательство СПХФА, 2000. – 478 с., ил.
- Жизнь растений. Том 5. Часть 2. Цветковые растения / Под. ред. А. Л. Тахтаджяна - Москва: Просвещение, 1981 - с.511
- Сорокина И.А., Бубырева В.А. Атлас дикорастущих растений Ленинградской области. Москва: Товарищество научных изданий КМК. 2010. 664 с.