

**ВЫПОЛНЕНИЕ ЖИВОПИСНОЙ
РАБОТЫ АКРИЛОВЫМИ
КРАСКАМИ В ЖАНРЕ
НАТЮРМОРТ ПО МОТИВАМ
КАРТИНЫ Л.НЕЦВЕТАЕВА
«НАРЯДНЫЙ НАТЮРМОРТ»**

Описание картины Л.Нецветаева

«Нарядный натюрморт»

«НАРЯДНЫЙ НАТЮРМОРТ» Л.НЕЦВЕТАЕВ



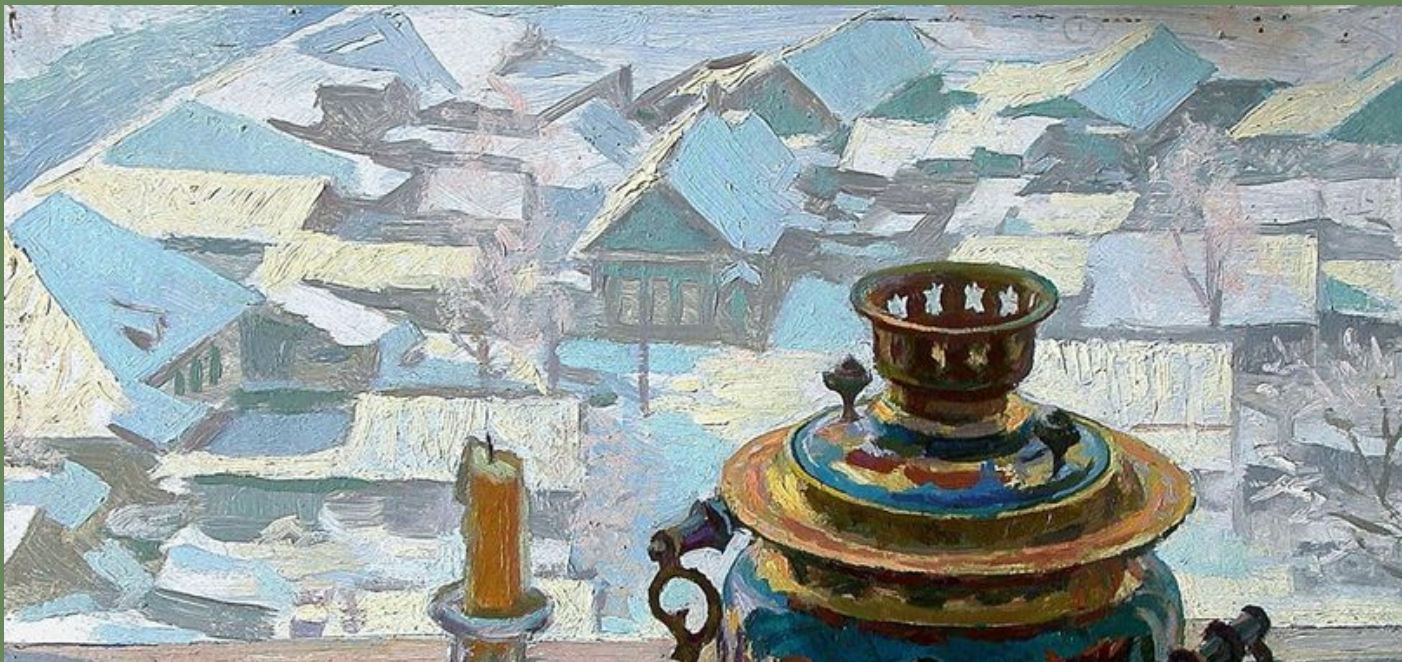
А ПОЧЕМУ ТАКОЕ
НАЗВАНИЕ?
ДАВАЙТЕ
ВНИМАТЕЛЬНО
ПОСМОТРИМ НА
КАРТИНУ, ЧТО ВЫ
НА НЕЙ ВИДИТЕ?



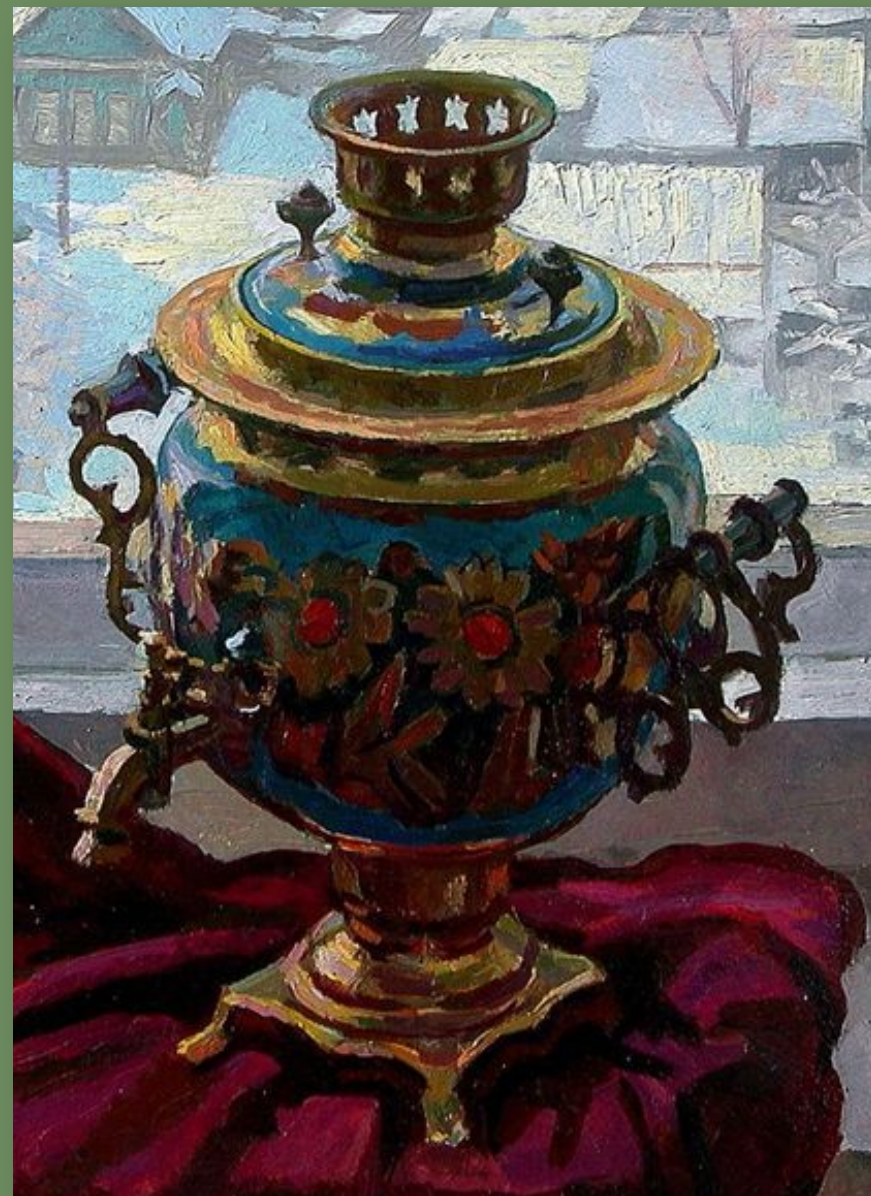
- САМОВАР И
ПОДСВЕЧНИК, СВЕЧА В
НЕМ УЖЕ ГОРЕЛА
ОДНАЖДЫ.
- ПРЕДМЕТЫ СТОЯТ НА
ПОДОКОННИКЕ, НА
КОТОРЫЙ НЕБРЕЖНО
НАБРОСИЛИ ТКАНЬ
ЯРКО БОРДОВОГО
ЦВЕТА.



**ОБРАТИТЕ ВНИМАНИЕ НА ЗАДНИЙ ПЛАН,
ЭТО ВИД ИЗ ОКНА.
НА УЛИЦЕ ЗИМА, ДОМА ПРОРИСОВАНЫ СИНИМ, ГОЛУБЫМ
И СВЕТЛО – ГОЛУБЫМ ЦВЕТАМИ И ИХ ОТТЕНКАМИ.
С ДОМАМИ, НА ДАЛЬНОМ ПЛАНЕ, СОЧЕТАЕТСЯ ПО ЦВЕТУ
СТЕКЛЯННЫЙ ПОДСВЕЧНИК, ОН ТАК ЖЕ НАПИСАН
ХОЛОДНЫМИ ОТТЕНКАМИ ЦВЕТА, В ОТЛИЧИИ ОТ
САМОВАРА.**



**- ОБРАТИТЕ
ВНИМАНИЕ НА
САМОВАР, ОН
УКРАШЕН ЦВЕТАМИ
И ЛИСТЬЯМИ
ЗОЛОТОГО ЦВЕТА НА
ЧЕРНО - ГОЛУБОМ
ФОНЕ.**



С ПОМОЩЬЮ ТАКОГО
КОНТРАСТА ЦВЕТОВ,
БЛЕДНЫЙ ДАЛЬНИЙ
ПЛАН И ОЧЕНЬ ЯРКИЕ
НАСЫЩЕННЫЕ И
РАЗНОЦВЕТНЫЕ
ПРЕДМЕТЫ НА
ПЕРЕДНЕМ ПЛАНЕ,
ХУДОЖНИК
ДОБИВАЕТСЯ
ВЫДЕЛЕНИЯ ГЛАВНЫХ
ГЕРОЕВ ДАННОГО
НАТЮРМОРТА.



НАДЕЮСЬ ТЕПЕРЬ
ПОНЯТНО НАЗВАНИЕ
КАРТИНЫ, ПОЧЕМУ
НАРЯДНЫЙ
НАТЮРМОРТ?
- НАРЯДНЫЙ ЗНАЧИТ
ЯРКИЙ, КРАСИВЫЙ,
РАЗНОЦВЕТНЫЙ!
- И ОН ДЕЙСТВИТЕЛЬНО
ТАКОЙ!



**ВЫПОЛНЯЕМ ЖИВОПИСНУЮ РАБОТУ АКРИЛОВЫМИ
КРАСКАМИ (ИЛИ ГУАШЬЮ) В ЖАНРЕ НАТЮРМОРТ ПО
МОТИВАМ КАРТИНЫ Л.НЕЦВЕТАЕВА «НАРЯДНЫЙ
НАТЮРМОРТ»**

