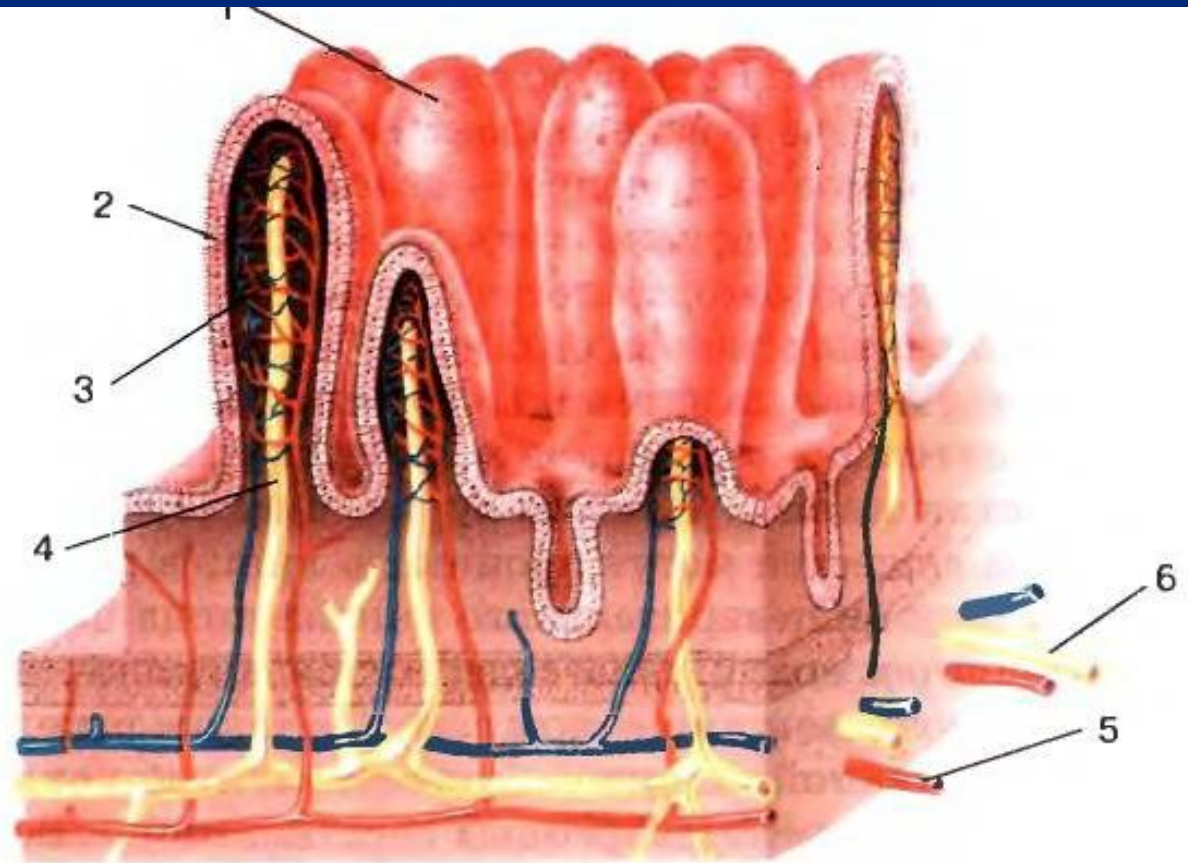


# Завершение пищеварения. Всасывание



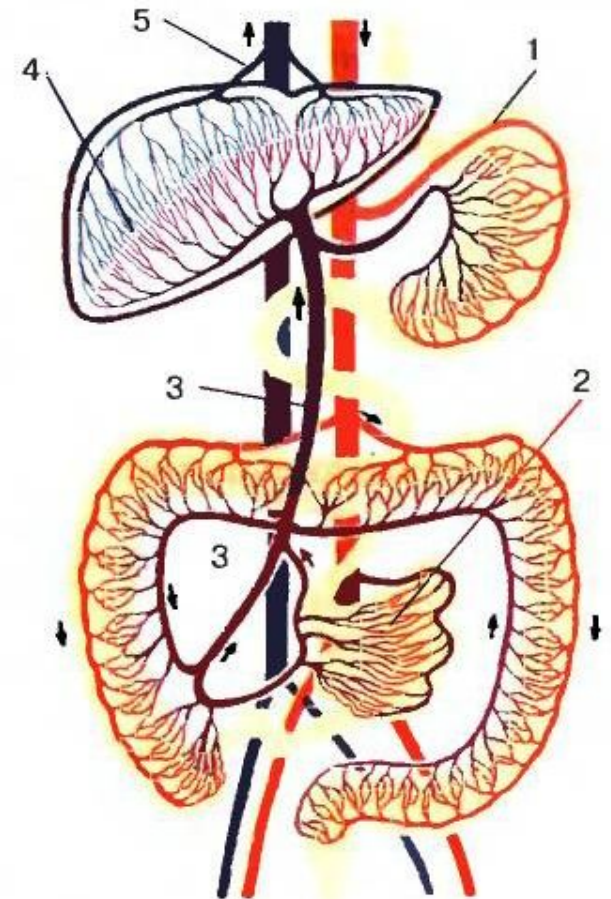
- Всасывание – процесс поступления в кровь и в лимфу различных веществ из пищеварительной системы.



**Рис. 77.** Строение кишечных ворсинок:

1 — кишечная ворсинка; 2 — однослойный эпителий; 3 — кровеносные капилляры; 4 — лимфатический капилляр; 5 — кровеносный сосуд; 6 — лимфатический сосуд

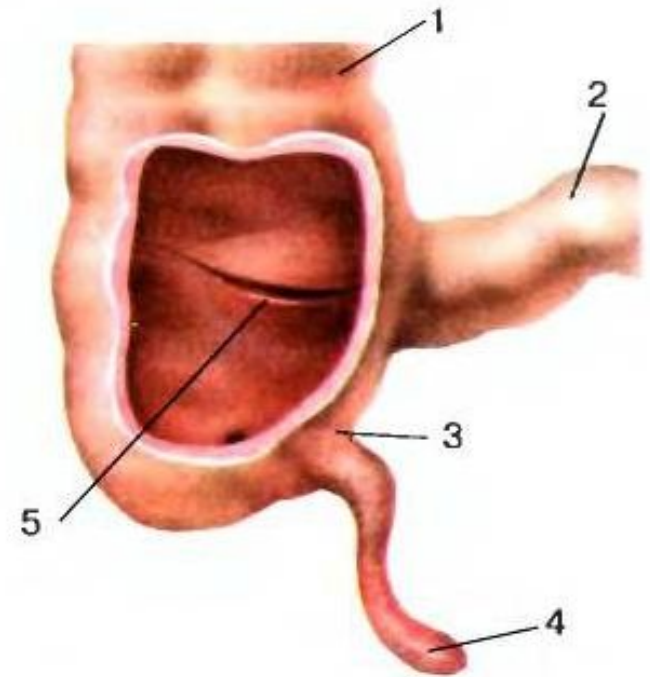
- **Воротная вена** – это вена образованная кровеносными сосудами отходящими от желудка и кишечника к печени.
- **Функции печени:**
- 1) обезвреживает вредные вещества
- 2) Синтезирует аминокислоты, недостающие организму
- 3) Задерживает разрушенные эритроциты
- 4) Поддерживает постоянство содержания глюкозы в крови.



**Рис. 78.** Воротная система печени:

1 — желудок; 2 — кишечник;  
 3 — воротная вена; 4 — печень;  
 5 — печеночная вена

- **Функции толстого кишечника:**
- 1) Всасывание воды.
- 2) Всасывание витаминов.
- **Аппендицит** – воспаление аппендикса.
- **Признаки:**
- 1) боль в правом боку
- 2) Повышение температуры
- **Нельзя:**
- 1) давать слабительные
- 2) ставить грелку к животу
- 3) Применять клизму и обезболивающие



**Рис. 79.** Слепая кишка с аппендиксом:

1 — толстая кишка; 2 — тонкая кишка; 3 — слепая кишка; 4 — аппендикс; 5 — заслонка толстой кишки (препятствие возвращению пищевой кашицы в тонкую кишку)

# *Домашнее задание*

- § 33, повторить § 26 - 32

