

**Урок литературного чтения
3 класс**

ПОХОД В МУЗЕЙНЫЙ ДОМ

**Автор:
учитель начальных классов
МОУ «Центр образования
«Тавла» - СОШ № 17»
Фокеева О.Н.**



Станислав Юлианович Жуковский (1875 – 1944)

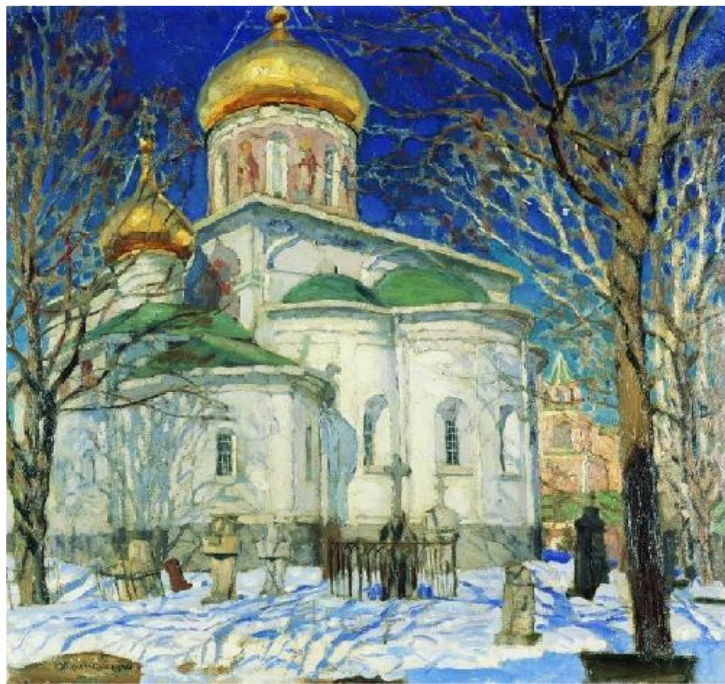
Русский художник, живописец, представитель модерна. Родился в селе Ендриховцы Гродненской губернии 13 мая 1875 г. в семье польского аристократа, лишённого владений и дворянских прав за участие в антирусском восстании.

В 1892-1901 г. посещал Московское училище живописи, где его наставниками были С.Коровин, В.Поленов и И.Левитан. Жил преимущественно в Москве. Организовал здесь частную школу. Много путешествовал по Средней России.

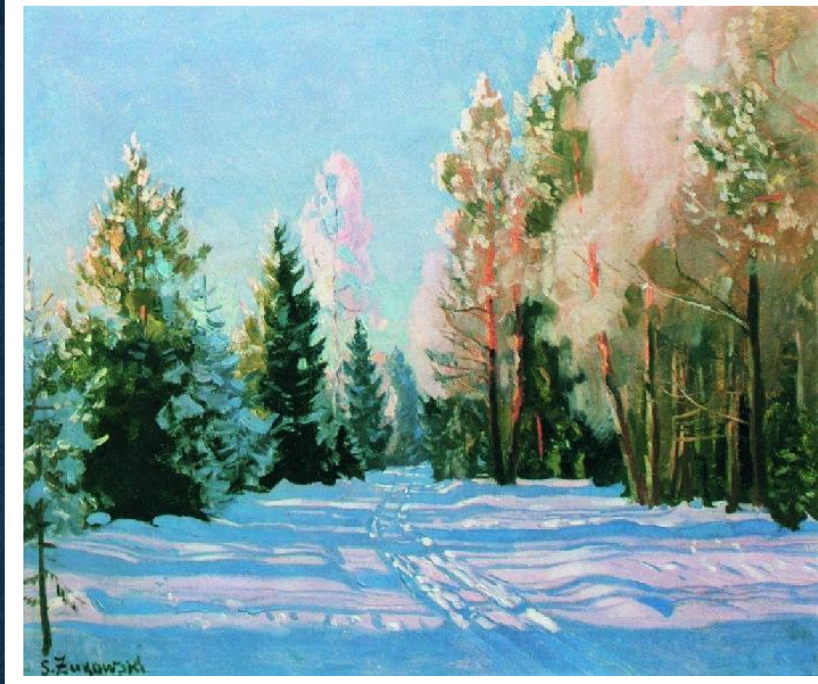
В 1923 г. эмигрировал в Польшу, где продолжал плодотворно работать как живописец. В августе 1944 г. был арестован немцами и погиб в концлагере в Прушкуве близ Варшавы.



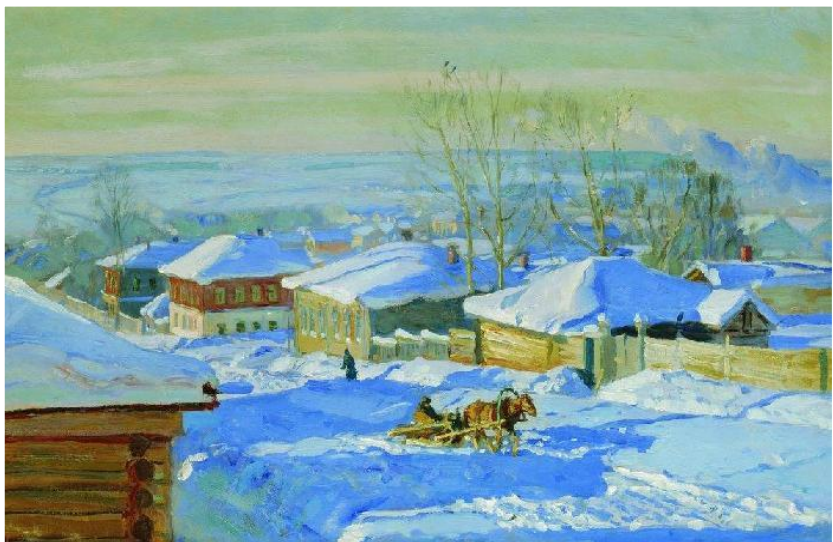
Терраса в поместье. (1900 г.)



Храм Рождества
Богородицы.
Звенигород. (1904 г.)

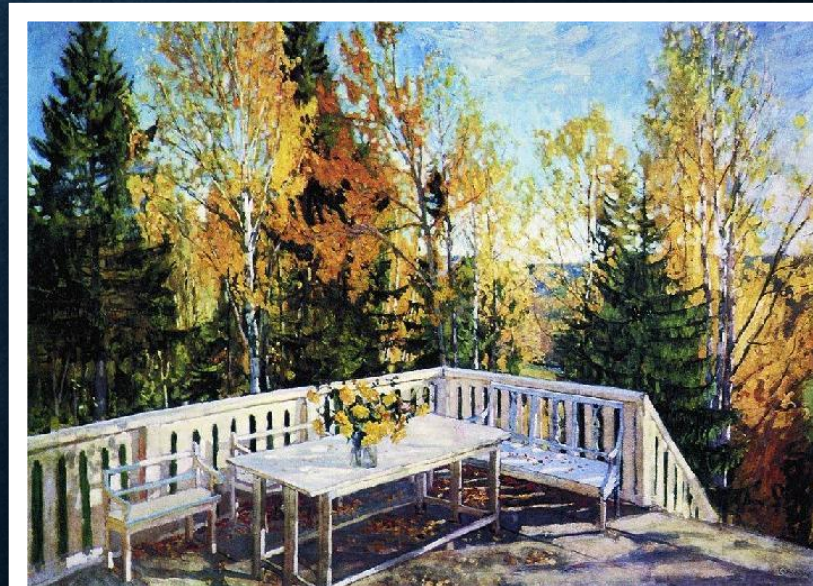


Иней. (1928 г.)



Зима. (1915 г.)

Осень. Веранда. (1911
г.)



С.Жуковский «Плотина» (1909 г.)



ПЛОТИНА – это искусственное водоподпорное сооружение или природное (естественное) препятствие на пути водотока, создающее разницу по руслу реки.



**Искусственные –
созданы руками человека**



**Естественные –
созданы силами природы
(бобры, лавина, оползни)**

Описание картины

На своей картине «Плотина» Жуковский С.Ю. изобразил деревенский пейзаж. В центре произведения – широкая речная плотина. Вода в ней холодная и прозрачная. Уже началась оттепель, поэтому вода давно не покрыта льдом, а на крышах близлежащих домов растаял снег. То тут, то там из-под снега просматривается промёрзшая земля. По кругу плотина ограждена деревянными досками и забором из брёвен, который препятствует потоку воды.

Рядом с плотиной находится небольшая захудалая деревенька. Низкие самодельные деревянные домики с широкой крышей напоминают сюжеты из детских сказок. На фоне серых стен чётко выделяются белые оконные рамы. Возле одного из домишек стоит несколько запряженных лошадей, ожидая своего хозяина. Позади деревенских домов виднеется заснеженный холм. На нём растут многолетние ели и тополя. Посадка плавно переходит в лес. Небо заволочено кучевыми серо-белыми облаками, и нет даже намёка на солнечный лучик. Кое-где, небольшими кусочками слегка пробивается голубизна. Возможно, скоро снова пойдёт снег.

В прозрачной воде реки чётко отражаются дома, ели и даже небо. Автор очень реалистично сумел изобразить всю красоту отражения в воде, используя нечёткие, размытые мазки. В целом картина художника вызывает какое-то спокойствие и умиротворение. Возможно, этому способствует ожидание приближающейся весны и надежда на то, что холода скоро уйдут, и начнётся совершенно новая жизнь.

Пьеса «Ручеёк в лесу» Антона Аренинского

www.tristan.ru



S. Arенинский
1918

Прелюдия Соль мажор № 5 Сергея Рахманинова

