

Подготовка и осеменение коров ректоцервикальным способом

Выполнил студент 31-В
группы

Алилуев Даниил

Подготовка коров и телок к осеменению.

- Телок осеменяют в 16-18 месяцев, при достижении ими живой массы не менее 70% от массы взрослого животного – 380-400 кг. Коров осеменяют после окончания инволюции матки (но не ранее чем через 28-30 дней после отела) в полноценную половую охоту. Наиболее эффективно осеменять через 40-45 дней после отела во вторую половую охоту.

Организуется моцион.

При систематическом его отсутствии все стадии полового цикла проявляются слабо. Продолжительность половой охоты может значительно укорачиваться. У отдельных животных период половой охоты может длиться до 20-30 минут. Больше приходит в охоту коров и признаки охоты проявляются ярче в том случае, если в течение дня животное проходит расстояние в 3-4 км.



Ректо-цервикальный способ искусственного осеменения

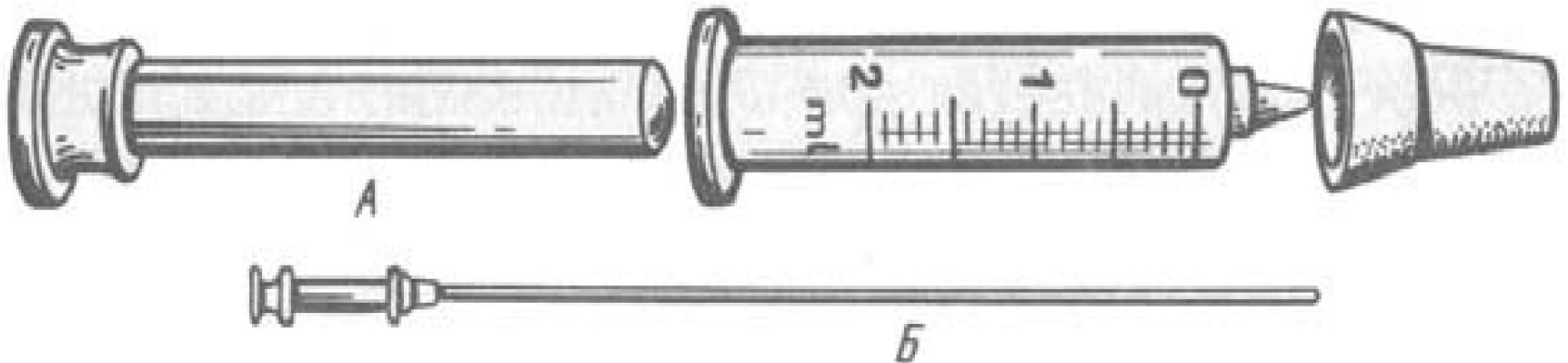
Способ получил название по греческим словам: "ректа" - прямая кишка и "цервикс" - шейка - осеменение с контролем локализации шейки матки через прямую кишку.

Наилучший способ осеменения, так как при этом обеспечивается точное введение спермы в канал шейки матки, а также одновременный массаж половых органов животного.

Ректоцервикальный способ по датской технологии

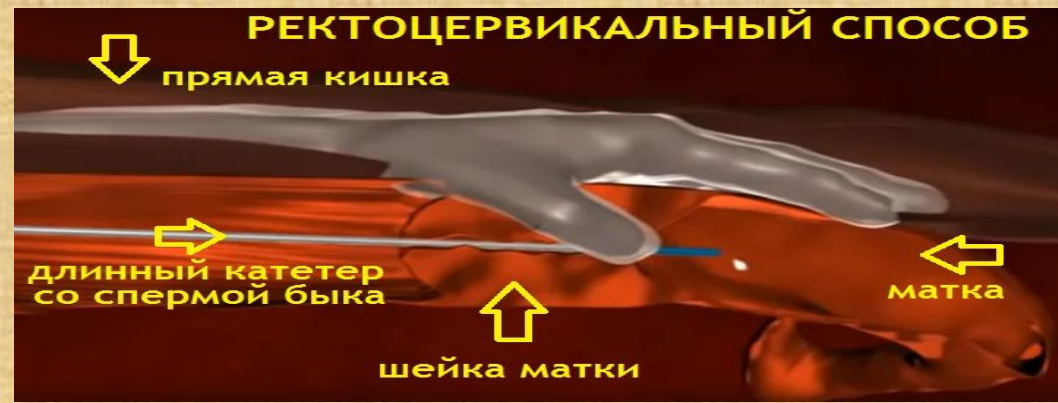
Инструменты:

1. Полистироловая пипетка;
2. Многократный нейлоновый зоошприц или одноразовый медицинский шприц;
3. Полиэтиленовая пятипалая перчатка;



Преимущества:

1. Имеется возможность контролировать состояние полового аппарата, определить степень зрелости фолликула, наличие беременности или патологии полового аппарата;
2. Наносится наименьшее раздражение половому аппарату и животному;
3. Одноразовые инструменты;
4. Нет необходимости приготовления растворов;
5. Сперма вводится глубоко в шейку матки, что исключает опасность ее вытекания;
6. Осуществляется массаж тела и рогов матки, что приводит к ее сокращению. При сокращении матки выделяется слизь, по внешнему виду которой можно судить о наличии или отсутствии воспалительных процессов в матке;
7. Можно осеменять непосредственно в стойлах;

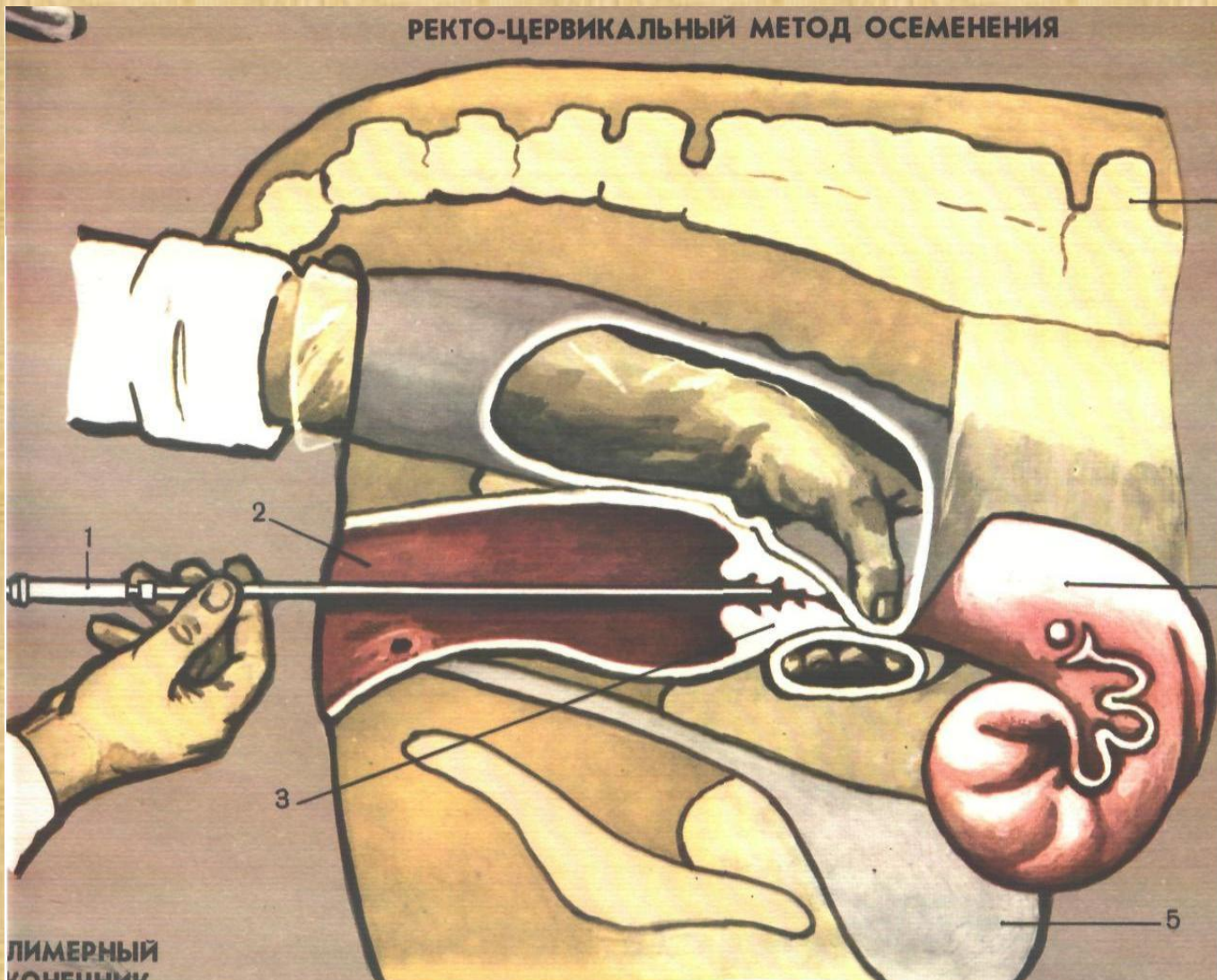


Недостатки:

1. Сложен в освоении, так как отсутствует визуальный контроль введения инструмента в шейку матки;
2. Не совсем гигиеничен для человека;
3. Некоторые затруднения при введении гибкой полистироловой пипетки;
4. Сперма заморожена в гранулах;



Ректоцервикальный способ



Спасибо за внимание!