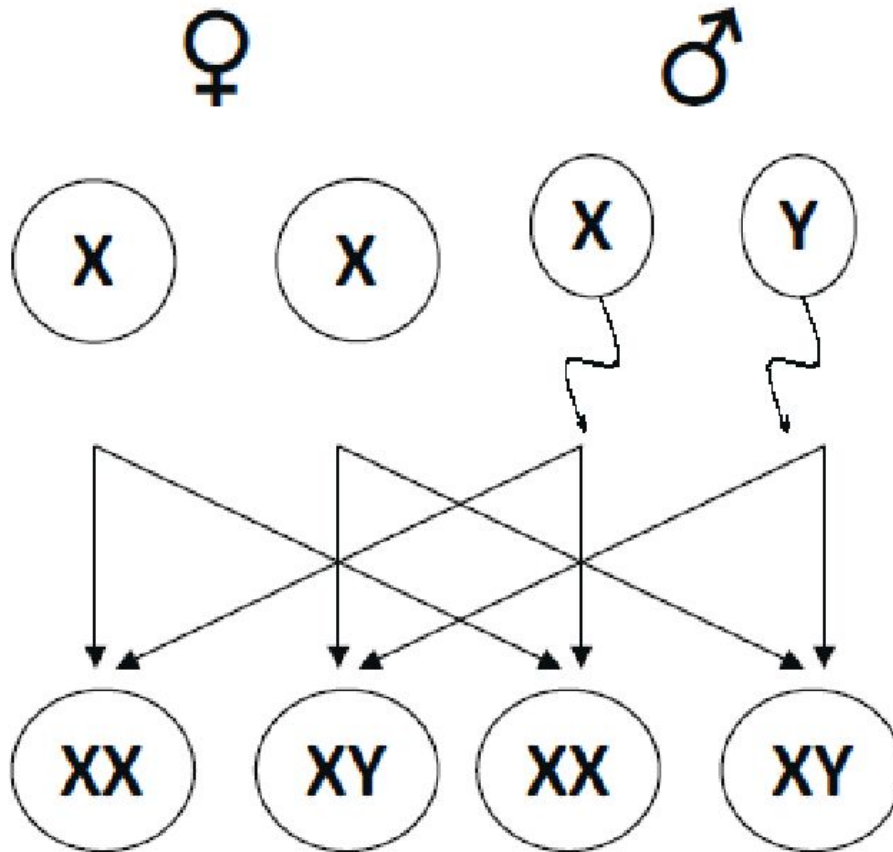


ПОЛОВАЯ СИСТЕМА ЧЕЛОВЕКА

1. Хромосомный



2. Гонадный

3. Соматический — генитальный

4. Нейрональный

5. Социальный

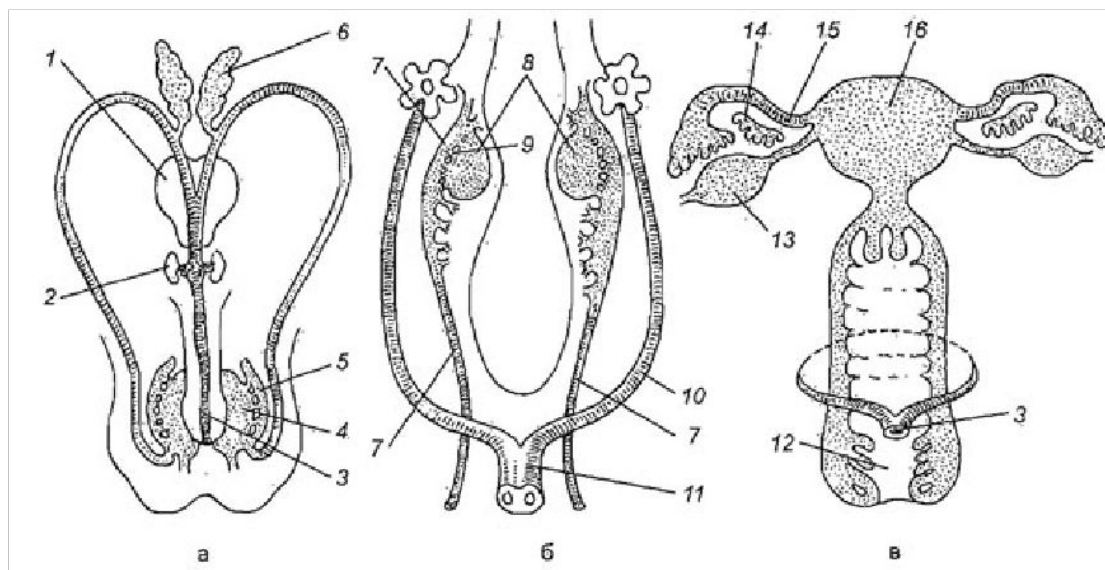


Схема половой дифференцировки эмбриона:

а — мужской эмбрион после 11 нед. 1 — предстательная железа; 2 — куперовы железы; 3 — уретра; 4 — яичко; 5 — придаток яичка; 6 — семенные пузырьки;

б — 6-недельный эмбрион: вольфова (мужская) система 7 — вольеров канал; 8 — первичная половая железа; 9 — вольфово тело; мюллерова (женская) 10 — мюллеров канал; 11 — слившийся мюллеров канал;

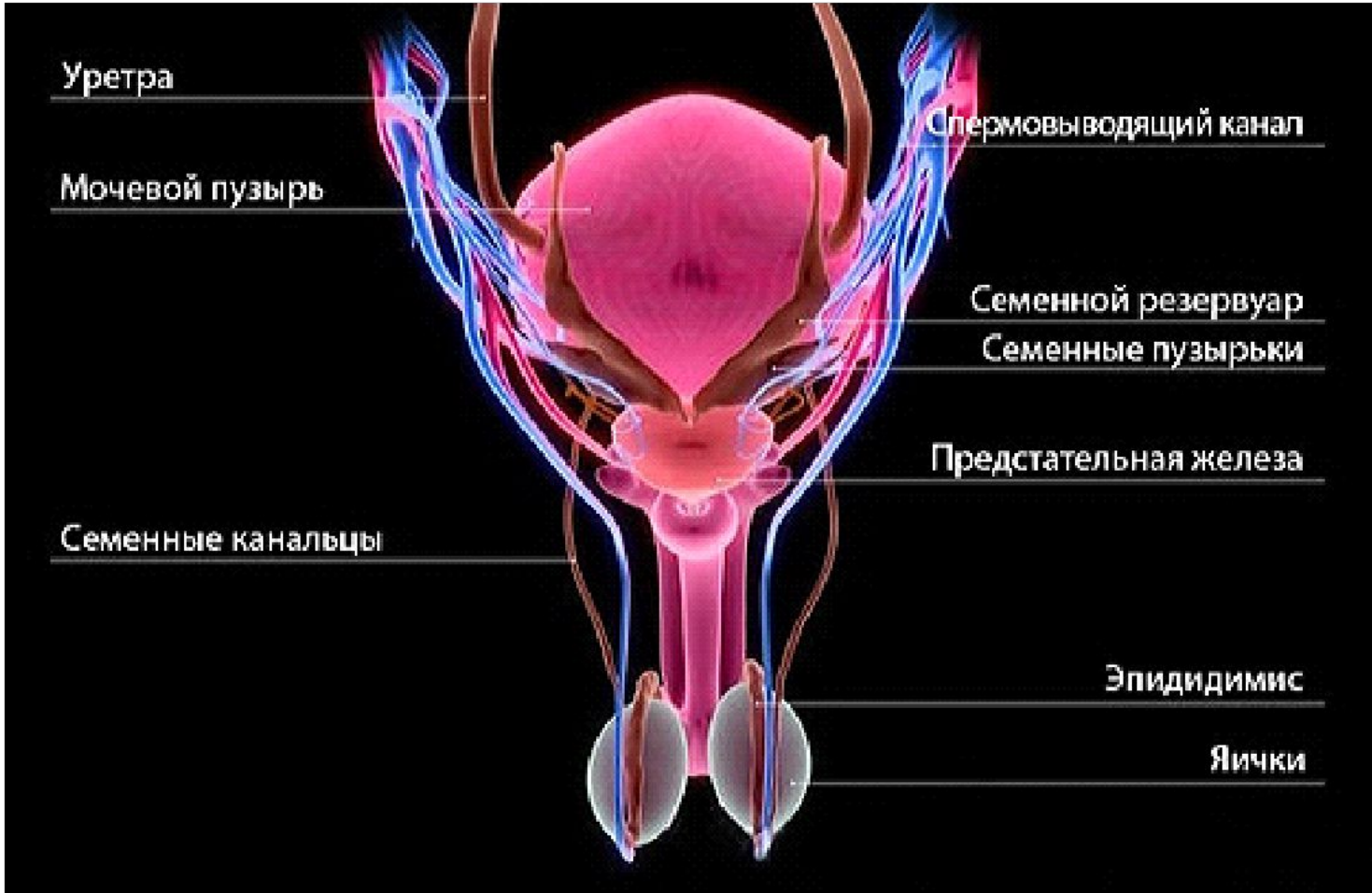
в — женский эмбрион после 11 нед. 12 — влагалище; 13 — яичник; 14 — гартнеров тяз; 15 — маточная труба; 16—матка.

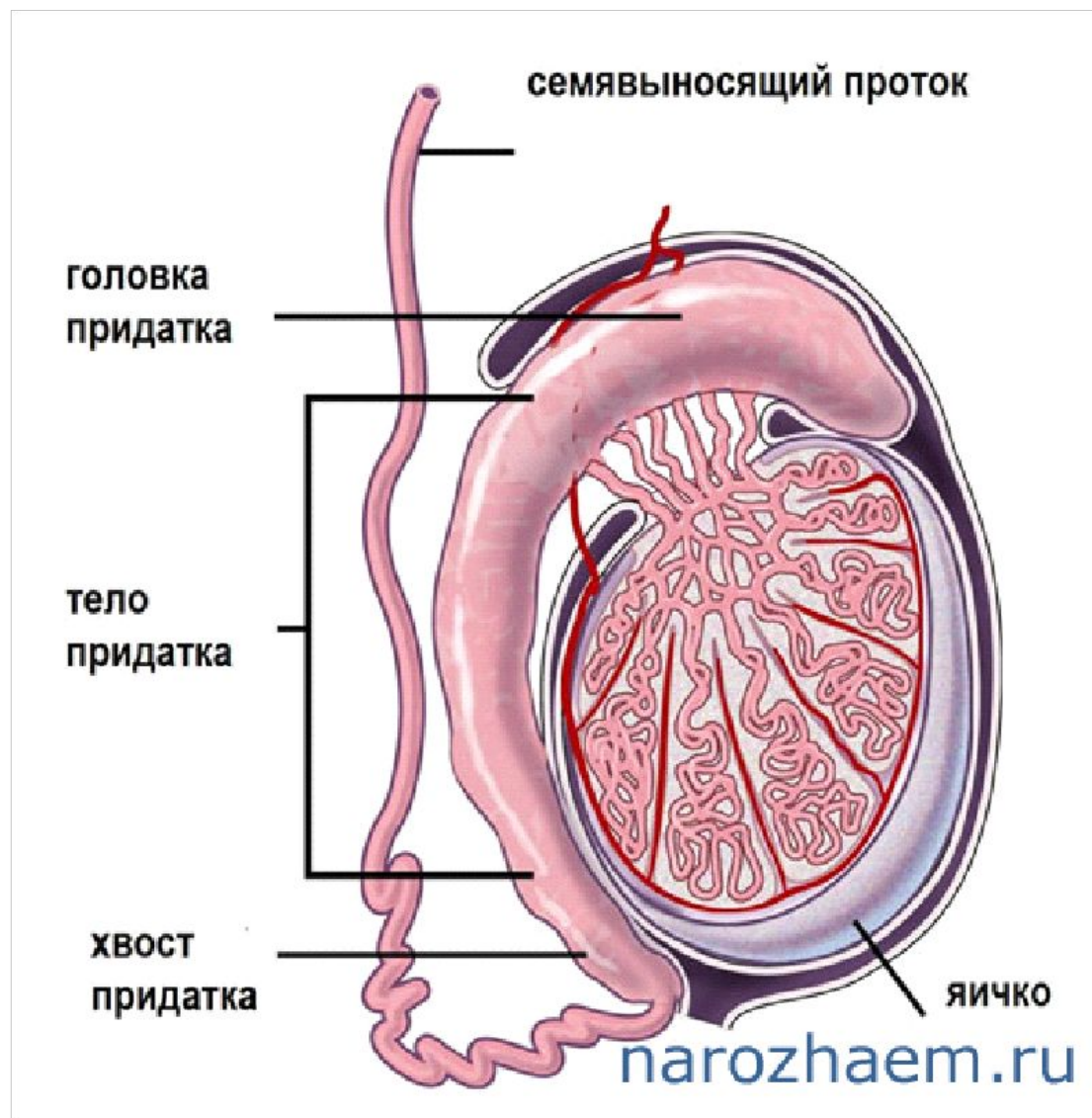


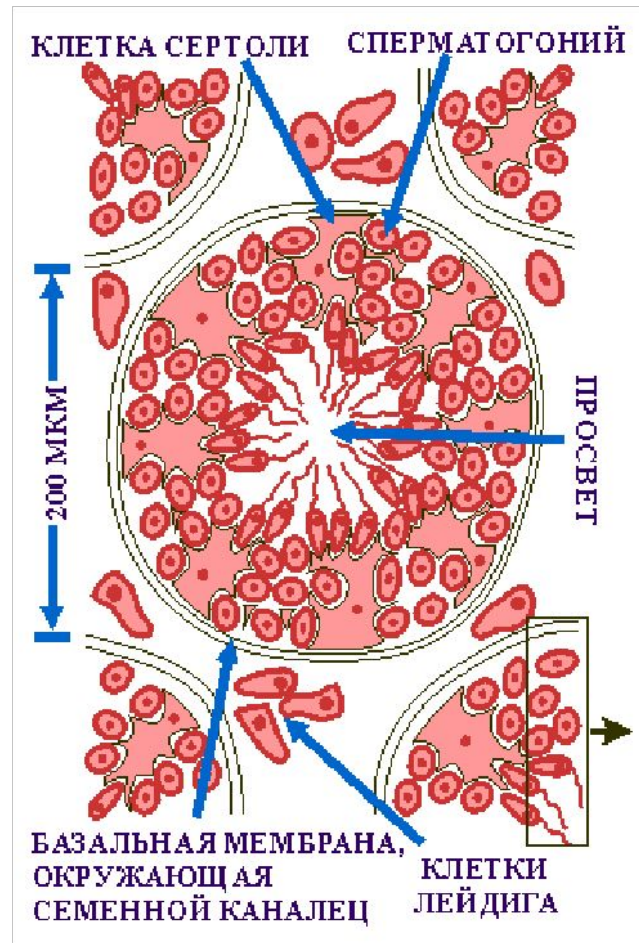
Эмбрион человека 9 (А), 10 (Б) и 11 (В) недель
<http://www.fotobank.ru/users/4309160/>



20 неделя беременности (определение пола на УЗИ)

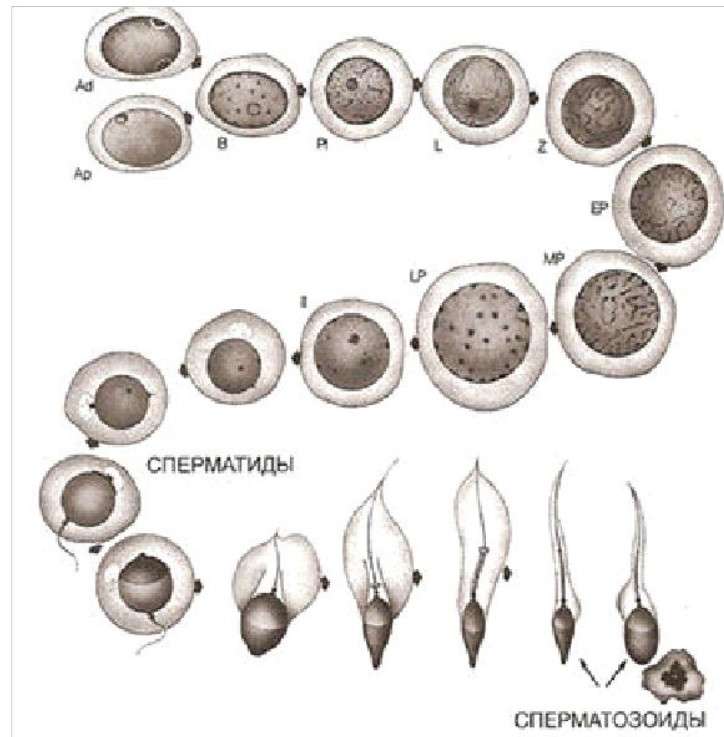




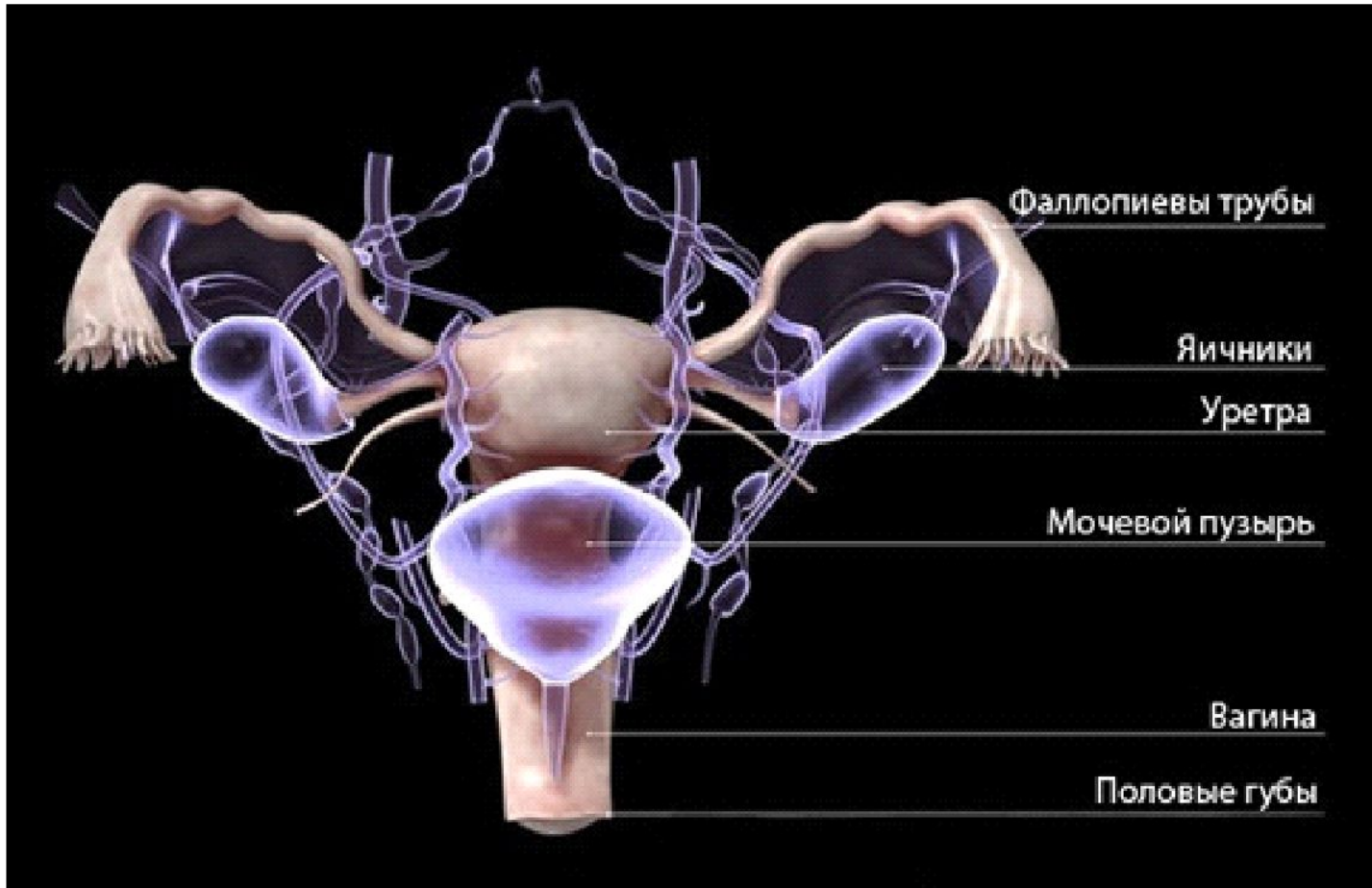


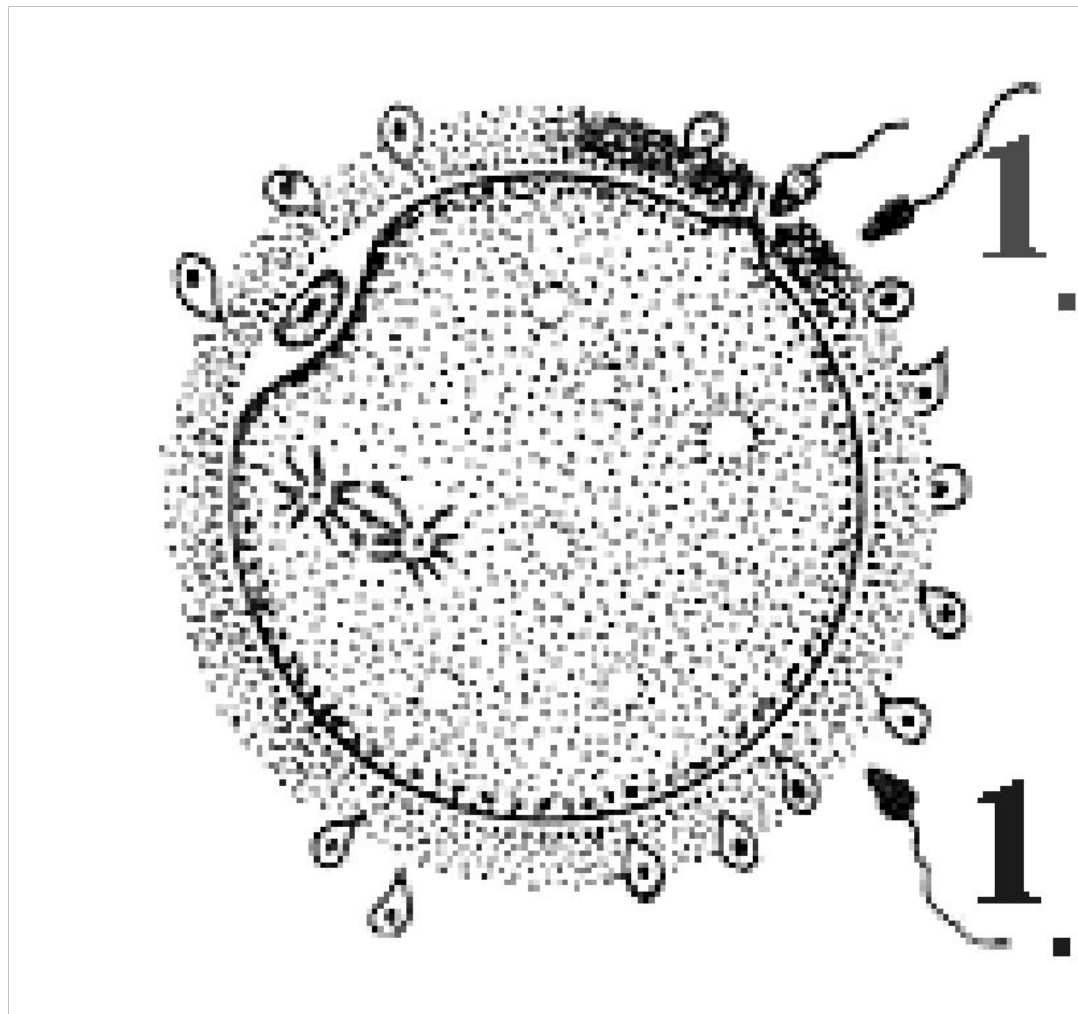
Разрез через семенной каналец

Развивающиеся гаметы тесно связаны с клетками Сертоле
 Клетки Лейдига выделяют тестостерон, влияющий на сперматогенез.



Сперматогенез - сложный процесс, при котором примитивные половые клетки, или сперматогонии, делятся, воспроизводя похожие на себя стволовые клетки, либо дают начало дочерним клеткам, в дальнейшем дифференцирующимся в сперматоциты. Путь превращения от раннего сперматогония до зрелого сперматозоида занимает у людей около 74 дней.





Контактное взаимодействие половых клеток

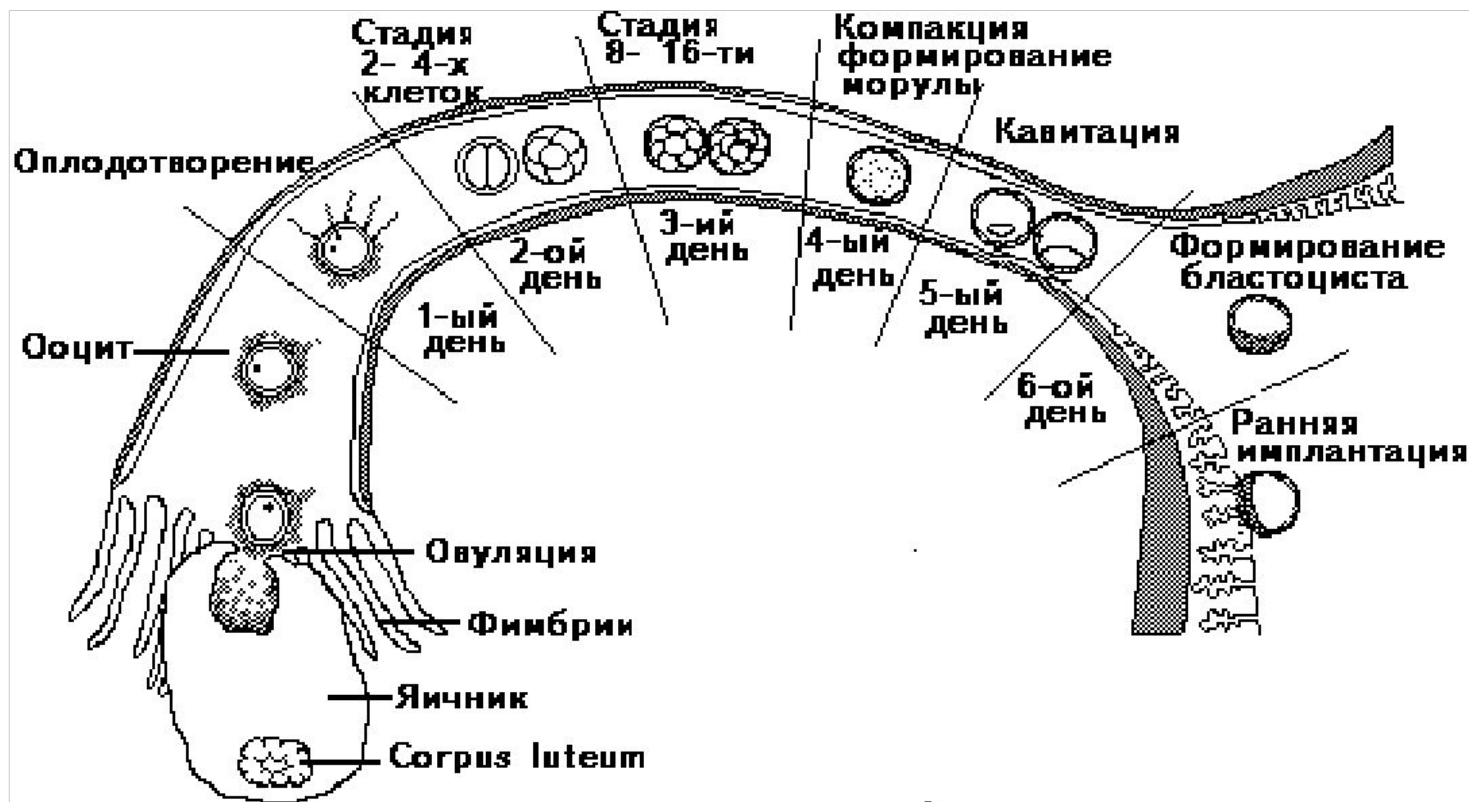
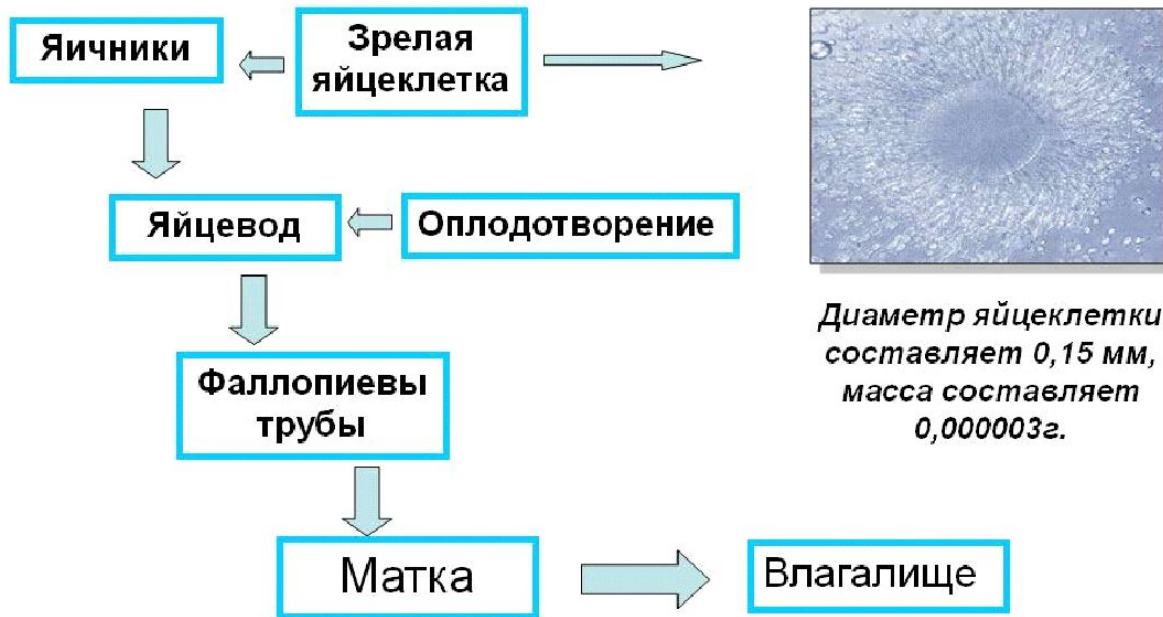
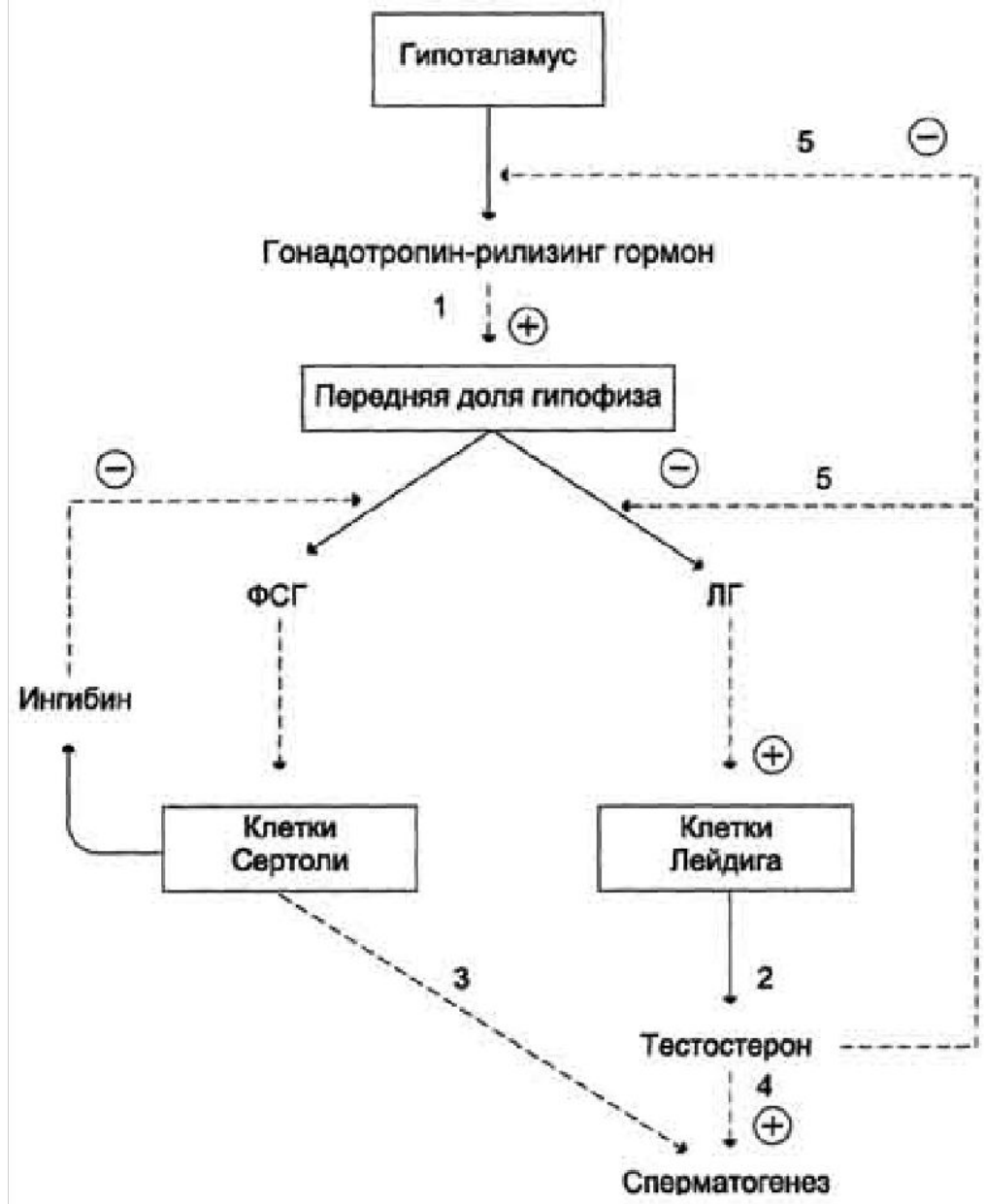


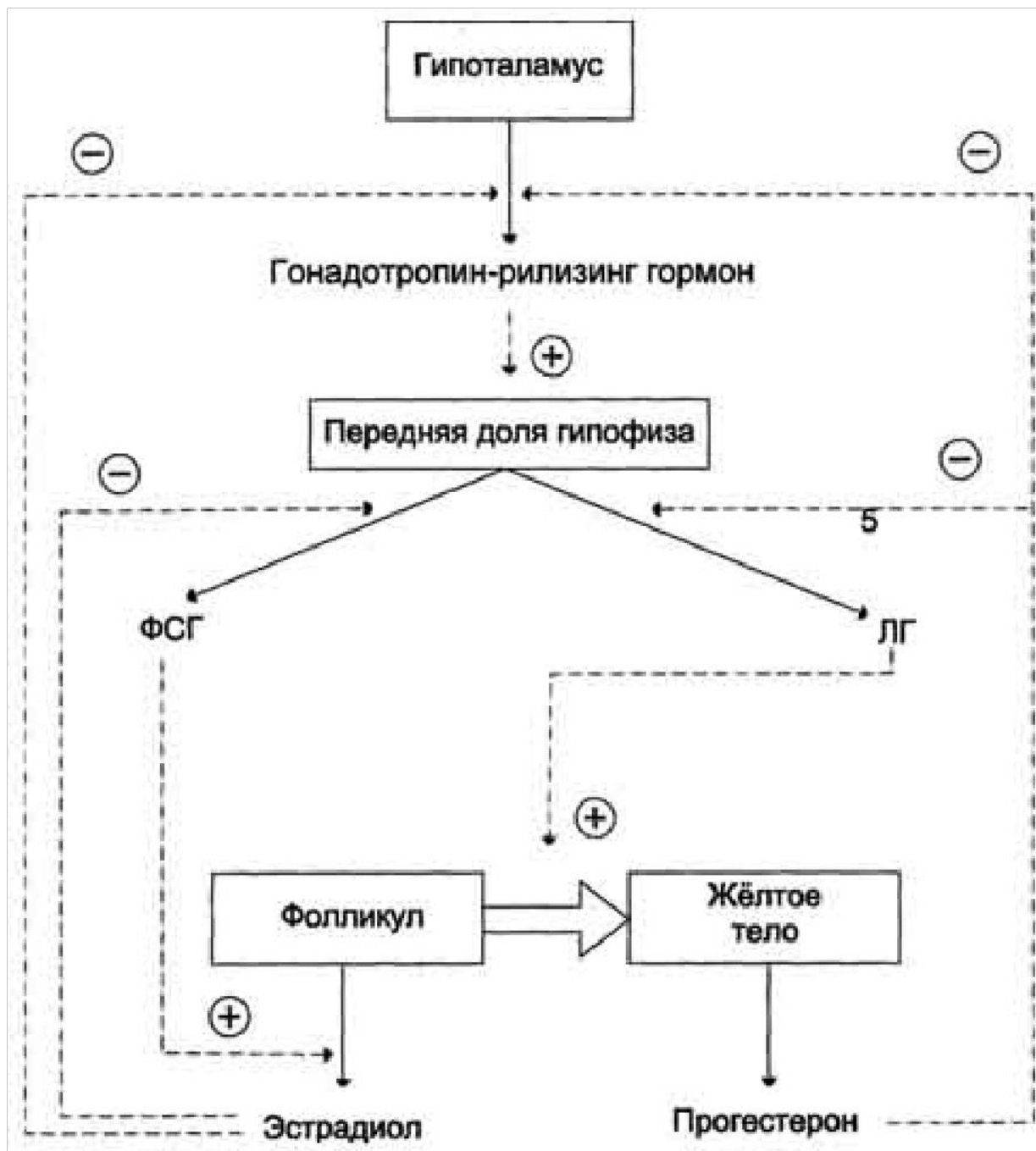
Схема оплодотворения и развития зародыша в фаллопиевой трубе

Женская половая система

Яичник новорожденной девочки имеет вес 0,2г и содержит около 400000 незрелых половых клеток



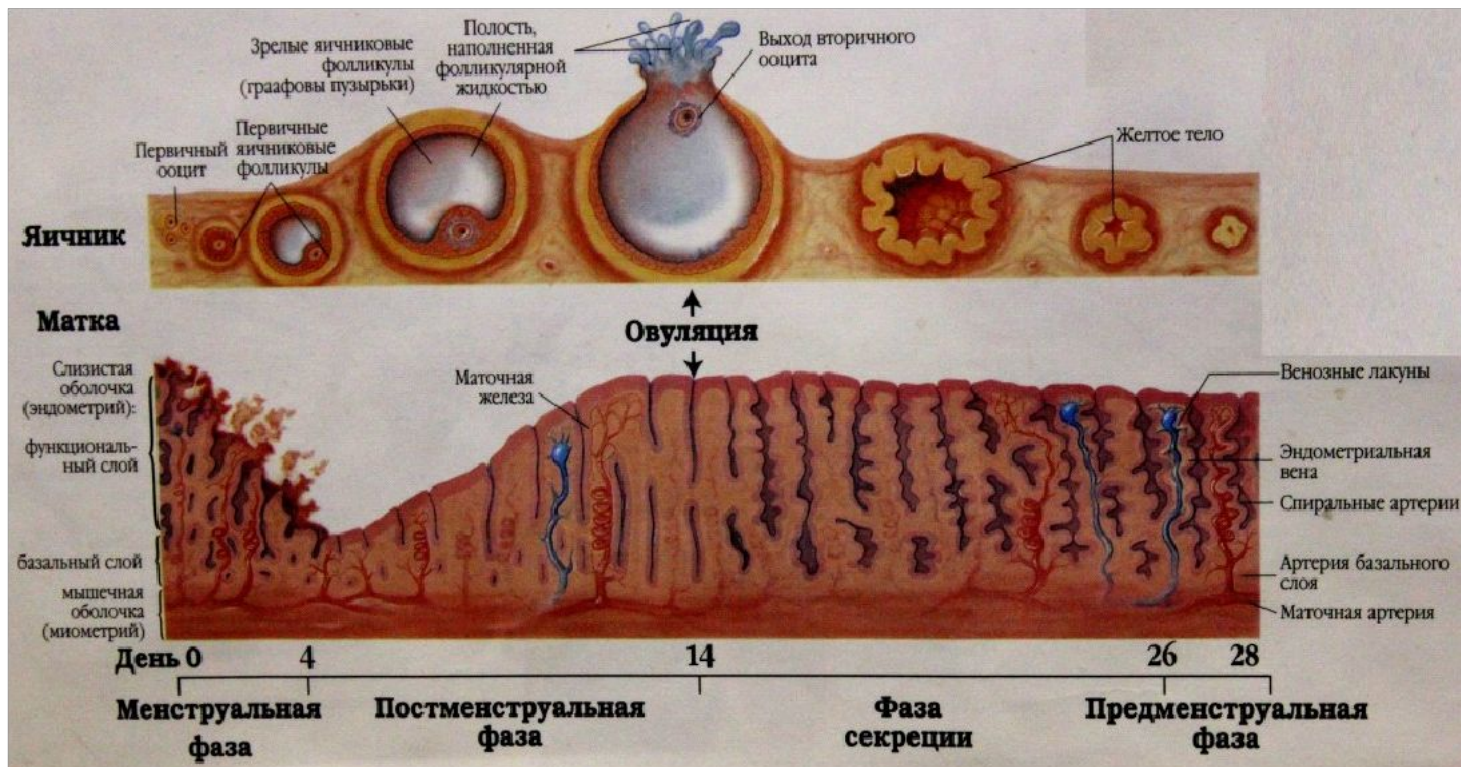




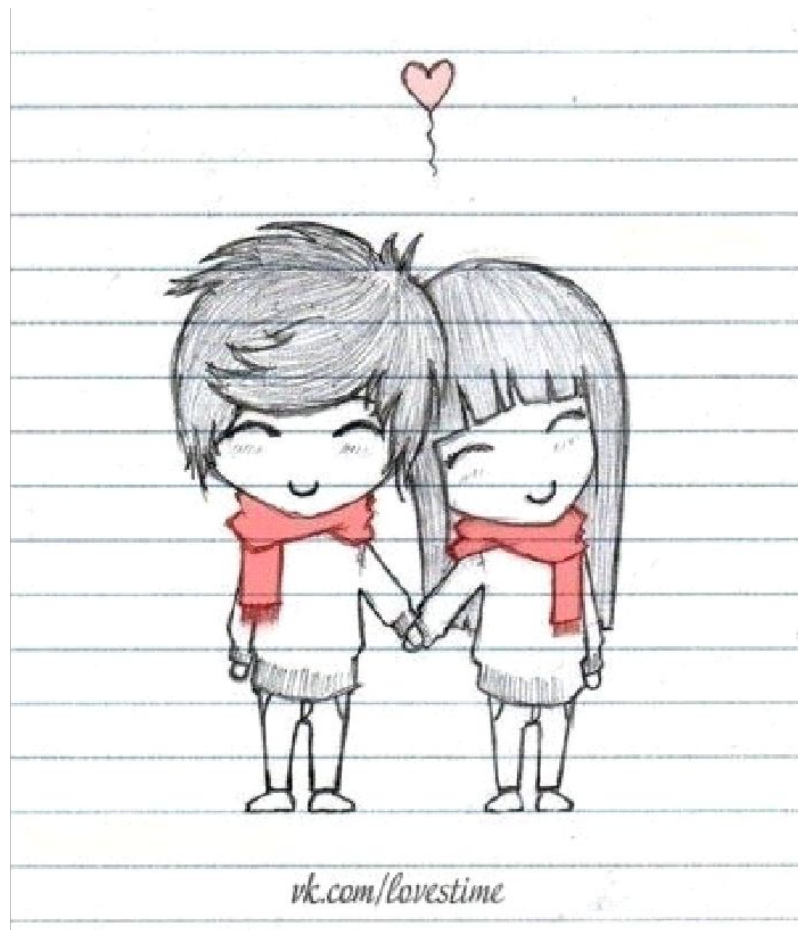
СОМАТИЧЕСКИЕ РАЗЛИЧИЯ МЕЖДУ МУЖЧИНАМИ И ЖЕНЩИНАМИ

Признак	Мужчины	Женщины
Оволосение	<i>Борода, усы, округлое оволосение лобка, относительно густое оволосение рук и ног; волосы могут быть на груди, животе, на спине (мужской тип)</i>	<i>Умеренное оволосение рук и ног, треугольное оволосение лобка (женский тип)</i>
Скелет и мускулатура	<i>Плечи и грудная клетка шире, таз уже, конечности длиннее, костно-мышечная масса больше</i>	<i>Плечи и грудная клетка уже, таз шире, конечности короче, костно-мышечная масса меньше</i>
Подкожная клетчатка	<i>Больше развита на животе (средний тип)</i>	<i>Больше развита на бедрах, ягодицах (нижний тип)</i>
Голосовой аппарат	<i>Голосовые связки толще (голос более низкий), заостренный кадык</i>	<i>Голосовые связки тоньше (голос более высокий), закругленный кадык</i>
Молочные железы	<i>Не развиты, практически рудиментарны</i>	<i>Хорошо развиты, осуществляют выработку молока в период кормления ребенка грудью</i>

<http://distant-lessons.ru/wp-content/uploads/2013/04/vtorichnye-priznaki.jpg>



Женский половой цикл



ДА ЛЮБИТЕ ДРУГ ДРУГА