

Урок № 22

Амфібії

хрящові риби

A Venn diagram consisting of two overlapping circles. The left circle is labeled 'хрящові риби' (cartilaginous fish) and the right circle is labeled 'кісткові риби' (bony fish). The overlapping area in the center is shaded a darker blue, representing the common characteristics of both groups.

кісткові риби

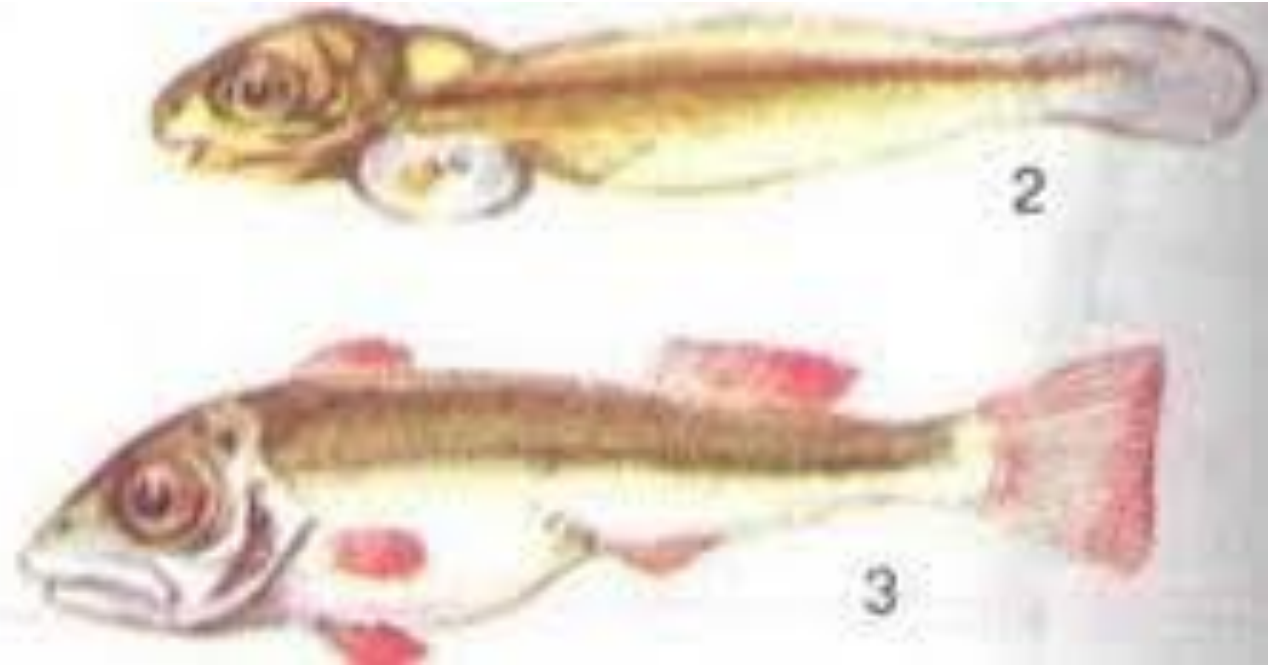
Які пристосування до середовища існування мають риби в зовнішній будові?



Схарактеризуйте процес,
зображений на малюнку.



1

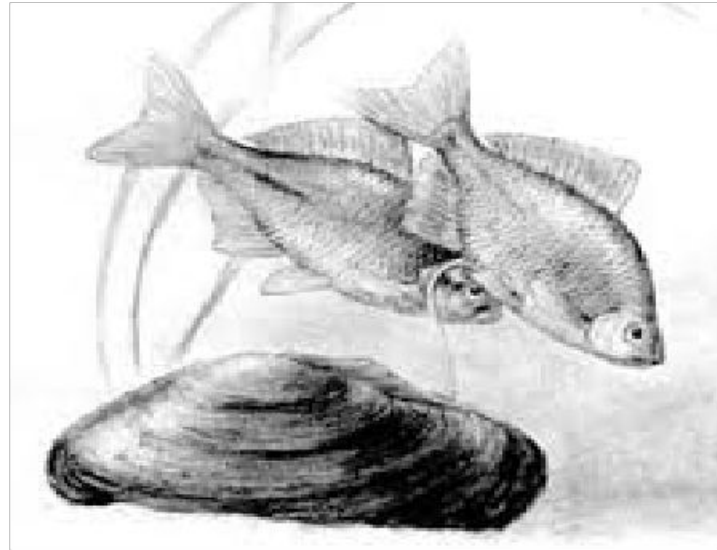
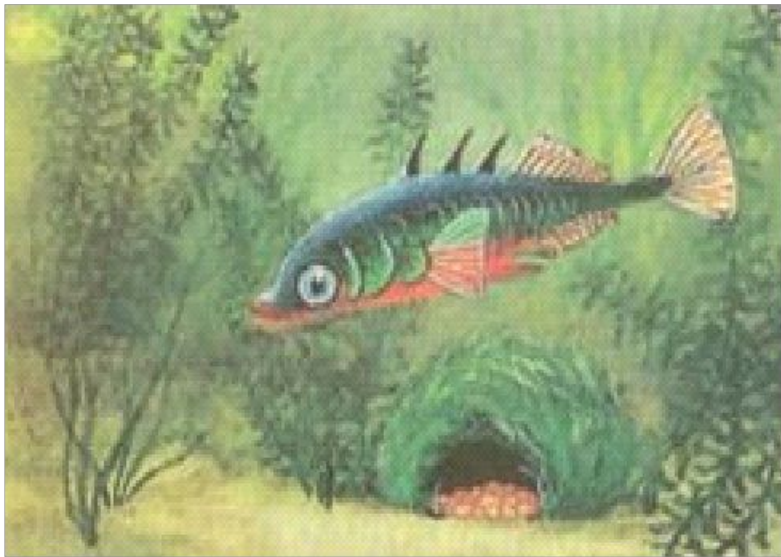


2

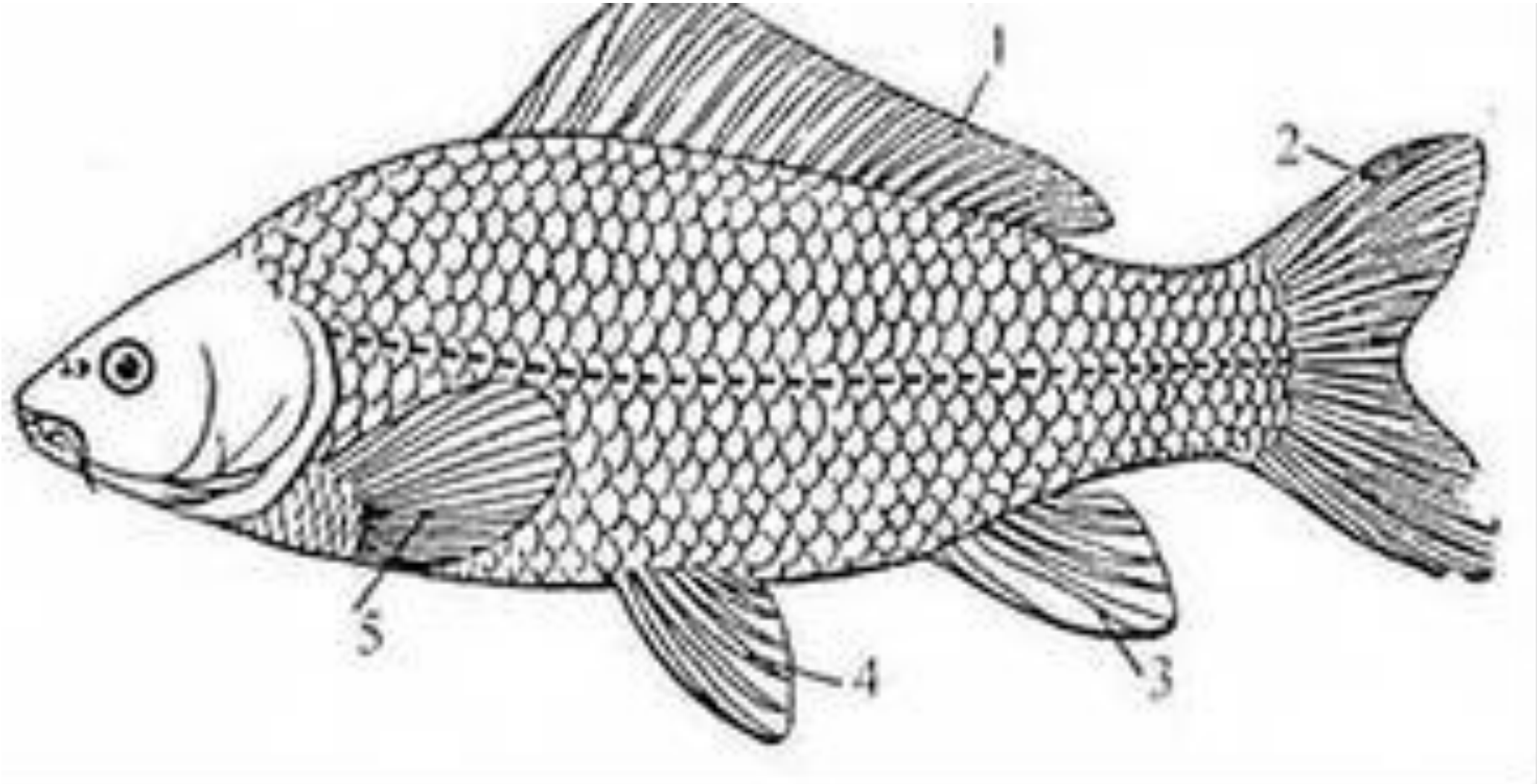
3

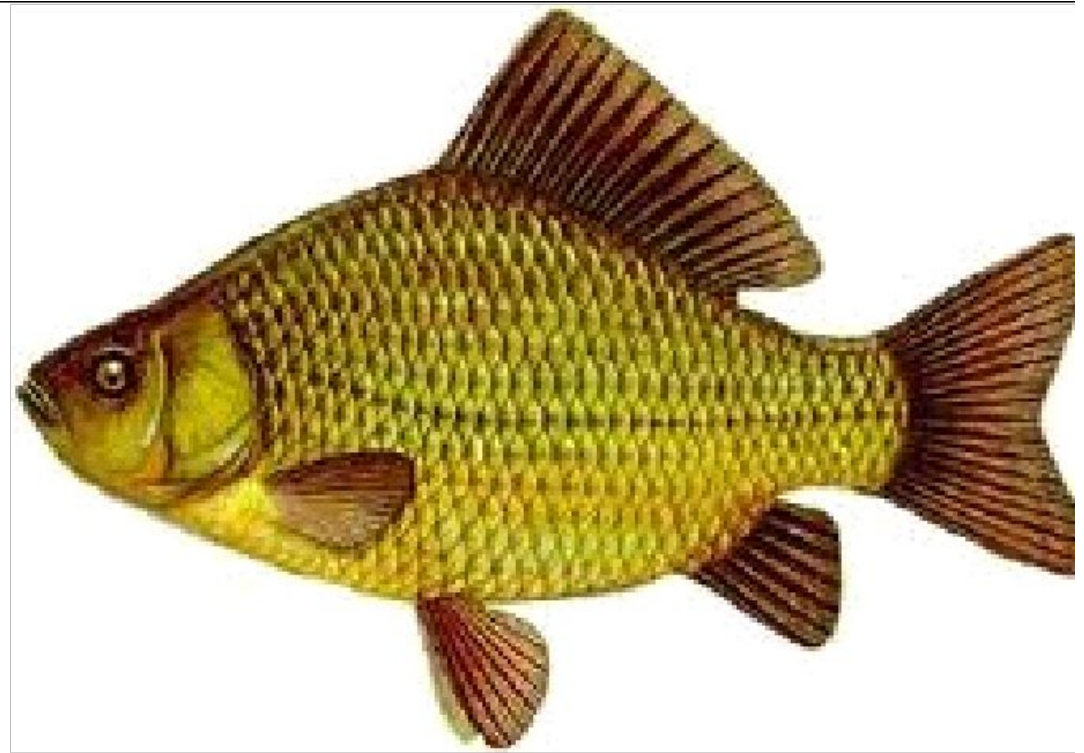
Що об'єднує риб, зображених на малюнку?

Чим вони відрізняються від інших риб?



Підпишіть плавці риби, позначені на малюнку, та вкажіть, яке вони мають значення.





Фази розвитку жаби:

1 — ікринки

2 — личинки

3 — пуголовок із

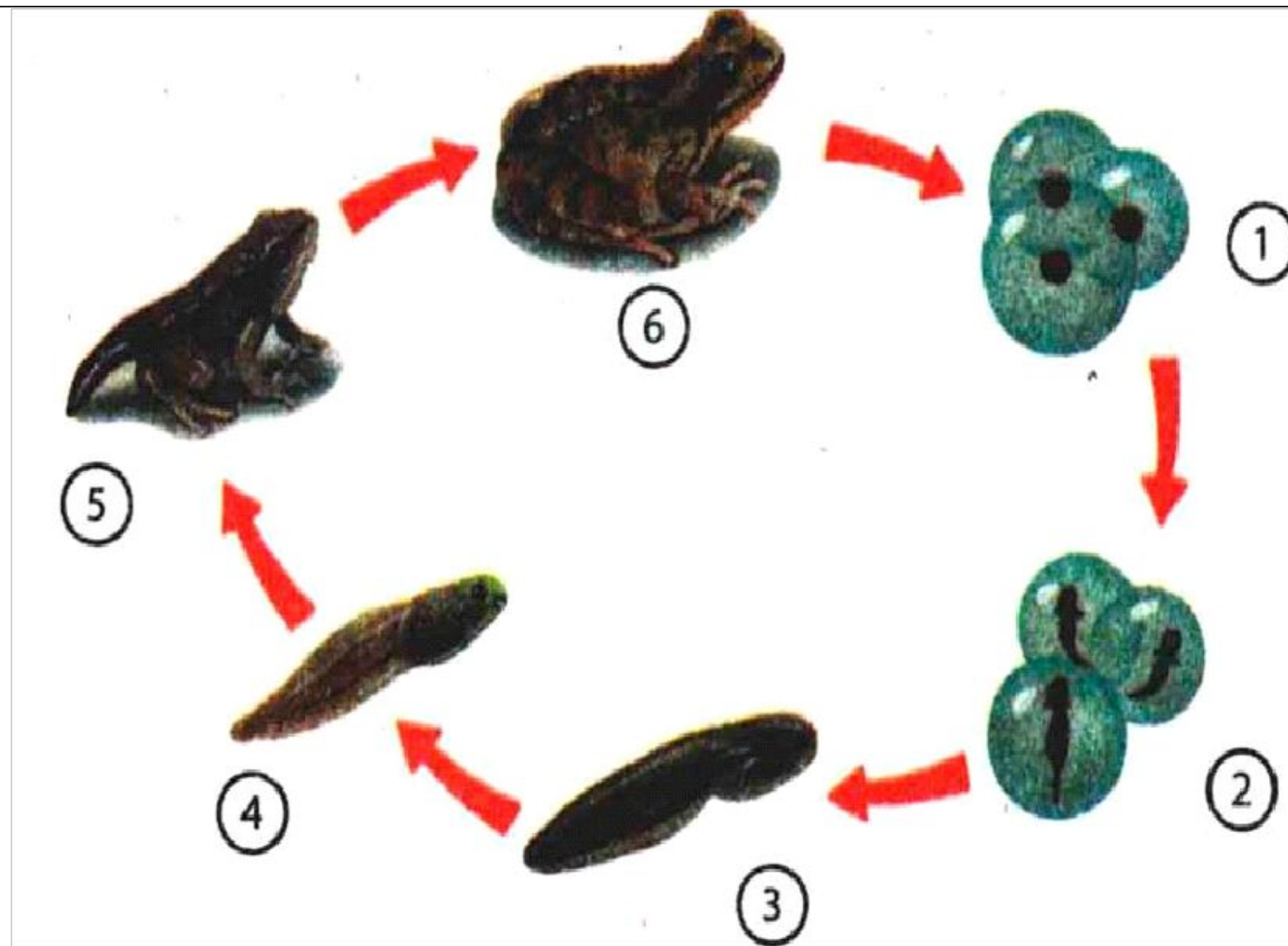
зовнішніми зябрами

4 — пуголовок із

внутрішніми зябрами

5 — молода жаба

6 — доросла особина



Ознаки
приспосовування
земноводних до життя
на суходолі

Ознаки пристосування
земноводних до життя у
воді