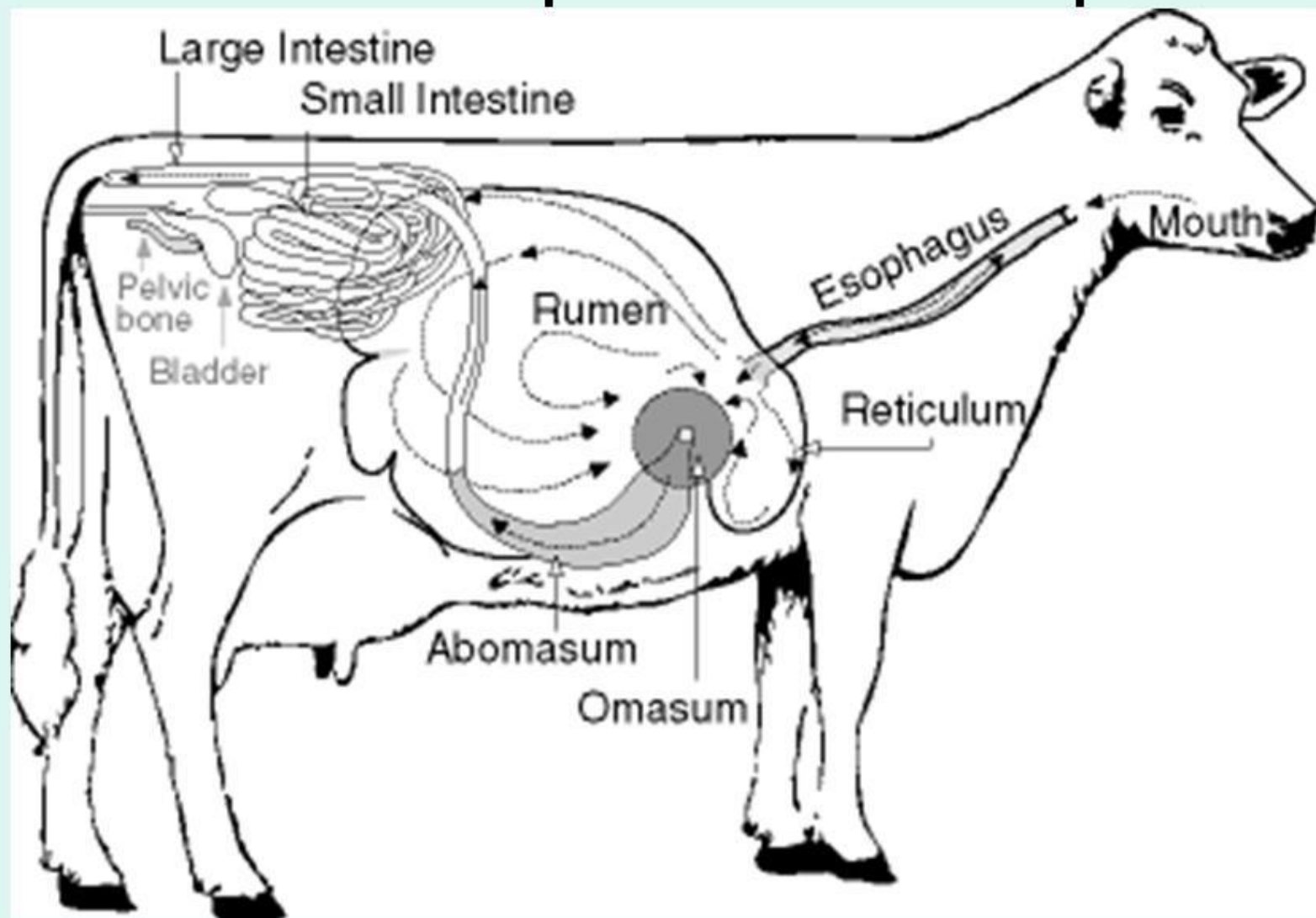


# Особливості годівлі жуйних тварин

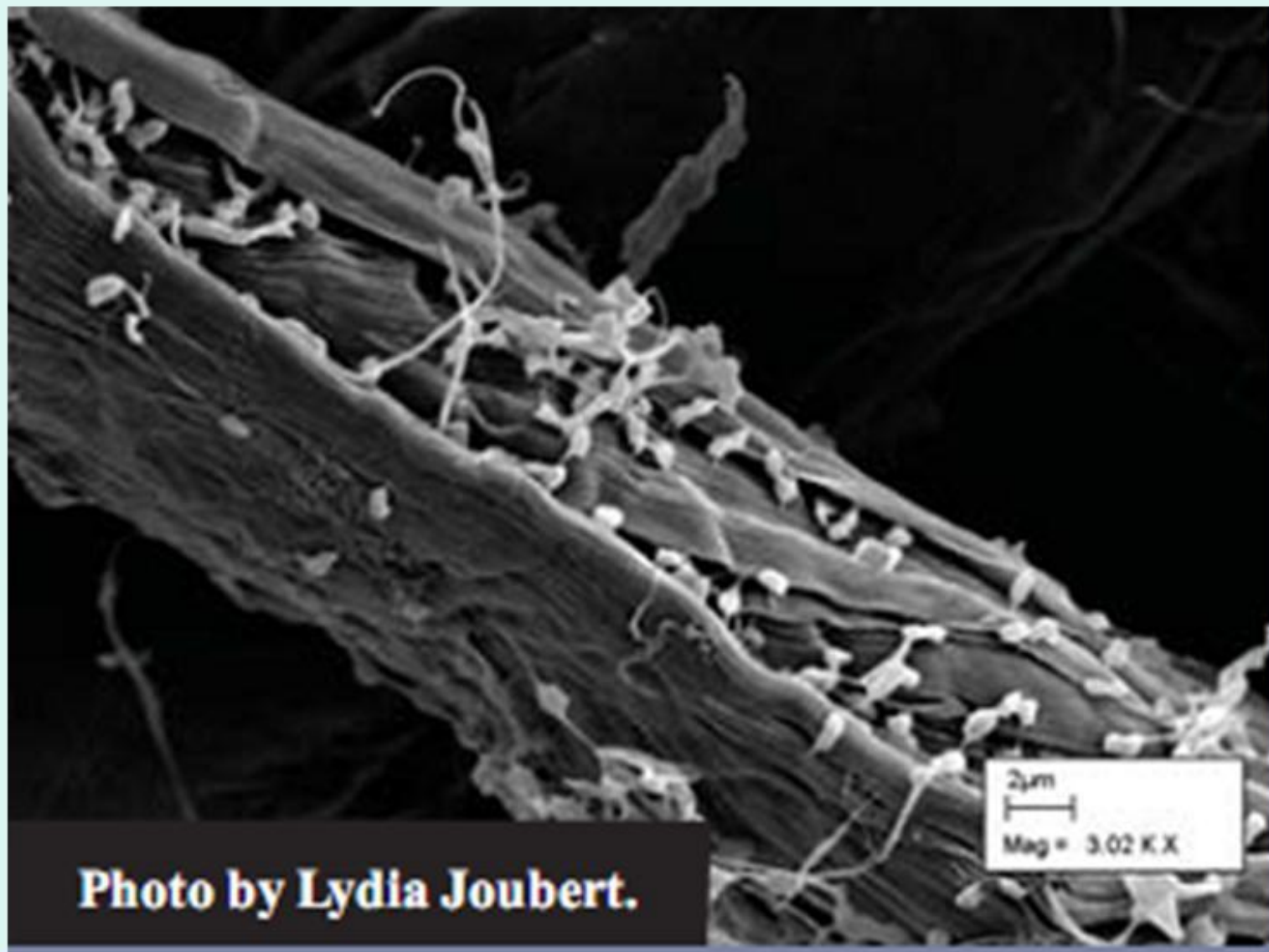
Тема 1 частина 2

# Система травлення корови



# Що ми знаємо про мікрофлору рубця?

- Висока концентрація ( $10^{10}$  –  $10^{11}$  клітин/мл)
- Понад 200 видів мікроорганізмів
- Лише 30 видів має концентрацію понад  $10^7$  клітин/мл та високу біохімічну активність
- Синергізм, кооперація, антагонізм
- Баланс мікрофлори є надзвичайно тонким і чутливим до порушень годівлі



**Photo by Lydia Joubert.**



# Групи кормів за місцем і значенням в раціоні корови

- **Основні корми** (складають основу раціону корови - жуйної тварини)
- **Концентровані корми** (мають доповнювати основний корм за протеїном і енергією)
- **Кормові добавки** (допомагають збалансувати раціони за мінеральними і біологічно активними речовинами)

# Загальна характеристика ОСНОВНИХ КОРМІВ

- “Природні” корми для жуйних тварин
- Відносно низька щільність = мала маса в одиниці об’єму (об’ємисті корми)
- Високий вміст клітковини (не менше 15% в сухій речовині)
- Вміст протеїну варіює залежно від ботанічного складу корму (злакові, бобові) – від 4% до 23% в сухій речовині
- Калорійність, як правило, не перевищує 10 МДж ОЕ/кг СР
- Повільно споживаються і повільно перетравлюються худобою (ризик переїдання мінімальний, окрім коренебульбоплодів та молодшої трави бобових)

# Групи основних кормів

- Соковиті корми (понад 40% вологості)
  - Силос кукурудзяний
  - Силос трав'яний
  - Зелена маса кормових культур
  - **Трава пасовища!**
  - Коренебульбоплоди та продукти з них (гичка, жом свіжий та силосований)
  - Баштанні культури
- Грубі корми (не більше 15% вологості)
  - Сіно
  - Солома



## **Від чого залежить поживність трави пасовища?**

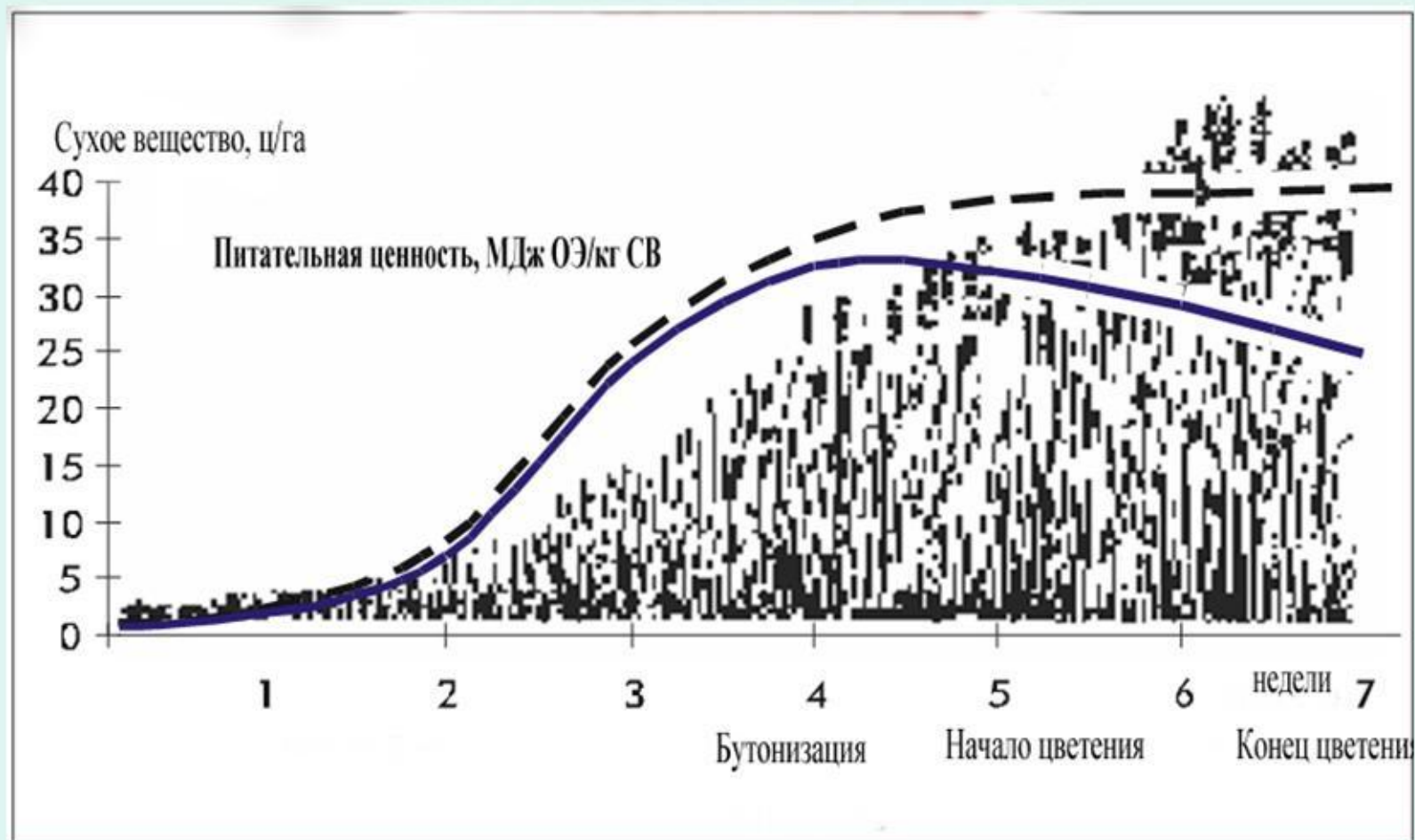
- Ботанічний склад
- Фаза вегетації
- Погодні умови

## **Ботанічний склад трави пасовища**

- Співвідношення бобових та злакових компонентів
- Чим більше бобових – тим більше протеїну



# Фаза вегетації травостою і поживна цінність



## **Загальна характеристика концентрованих кормів**

- **“Неприродні” корми для жуйних тварин**
- **Висока щільність=висока маса в одиниці об’єму)**
- **Висока калорійність сухої речовини (понад 10 МДж ОЕ/СР)**
- **Швидко споживаються та швидко перетравлюються худобою (високий ризик переїдання та травних розладів)**
- **Вміст протеїну сильно варіює залежно від виду та походження корму від 6% до 90%**

# Групи концентрованих кормів

- **Енергетичні концентрати**
- **Протеїнові концентрати рослинного походження**
- **Протеїнові концентрати тваринного походження**