

# ИГРА

---

**«Знаешь ли ты  
анатомию?»**





# Девиз игры:

*Скажи мне, и я забуду.*

*Покажи мне, и я запомню.*

*Вовлеки меня, и я научусь.*

*Китайская пословица*

# *Вопросы для команд.*



1. Основной строительный материал клеток.....

Белок



жиры,

2. Запасные питательные вещества,  
откладывающиеся в организме в  
подкожной клетчатке....., в печени в  
виде гликогена.....

жиры,

углеводы,



ВИТАМИНЫ,

3. Влияющие на обмен веществ соединения различной природы, при отсутствии или недостатке которых возникают различные заболевания.....

ВИТАМИНЫ,



C

4. Причиной цинги является недостаток  
витамина.....

C



A

5. Нарушение зрения – “куриная слепота” -  
возникает при недостатке витамина

.....

A



рахит

6. Недостаток витамина D вызывает у детей заболевание.....

рахит



# Вопросы для команд.

7. Суточная потребность  
в (.....) составляет  
400-600гр.

углеводах,





Кожа,

8. Наружный покров тела-(.....). К каким органам она относится?

Кожа,



ПОЧКИ

9. Какие органы выводят конечные продукты обмена веществ?

ПОЧКИ



## 10. Функции скелета - (....., .....

- защитная и опорная,



МОЗГОВОГО И ЛИЦЕВОГО

11. Скелет головы состоит из двух отделов-(..... и .....) )

МОЗГОВОГО И ЛИЦЕВОГО



12. Позвонки состоят из - (....., ....., .....).

тела, дуги и отростков,

# Вопросы для команд.



13. Дуги позвонков образуют (.....).



позвоночный канал;



хрящевыми дисками;

14. Соседние позвонки отделены друг от друга - (.....)

хрящевыми дисками;





15. Виды соединения костей - (....., .....,  
.....)

неподвижное, полуподвижное и подвижное;



перелом;

16. Нарушение целостности кости- (.....).

перелом;



шину;

17. При переломе конечности на неё  
накладывают (.....).

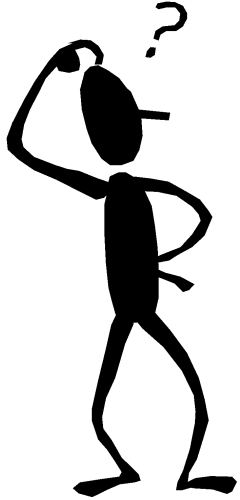
шину;



18. Главным органом осязания у человека является (.....).

- рука

# Вопросы для команд.



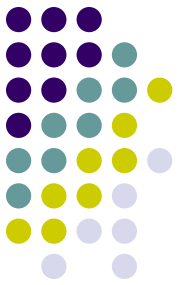
19. Запоминание, сохранение и последующее воспроизведение человеком его опыта называется.....(.....).

памятью,

Профилактикой,

20. Предупреждение заболевания называется  
его....(.....)

Профилактикой,





21.Для синтеза гормонов щитовидной железы  
необходим...(.....).

- йод,

КРОВЬ,



22. Жидкая соединительная ткань-..(.....).

КРОВЬ,



тромб.

23.Кровяной сгусток-...(.....).

тромб.





0,9%,

24.Содержание хлорида натрия в физиологическом  
растворе составляет...(.....%)

0,9%,

# Вопросы для команд.



25. Человек, дающий свою кровь для переливания, -  
(.....).



Донор;



ИММУНИТЕТ;

26.Способность организма защищать себя от болезнетворных микробов и вирусов - (.... ).

ИММУНИТЕТ;



аллергия;

27.Состояние повышенной чувствительности  
организма к антигенам - (.....).

аллергия;



28.К органам кровообращения относятся (.... и .....

- сердце и сосуды;

аорта;



29. Самый широкий кровеносный сосуд - (.....).

аорта;

сердце.



30.Четырёхкамерный мышечный орган, работающий в течение всей жизни человека, (.....).

сердце.



# *Вопросы для команд.*



31.Повышение кровяного  
давления  
называется...(. . . . .), а  
понижение -... (. . . . .).

Гипертонией; гипотонией

ПУЛЬС



32.Ритмичное колебание стенок сосудов - (....).

ПУЛЬС

33. Вредное  
вещество,  
содержащееся в  
табаке (.....)  
вызывает  
повышение  
давления и  
сужение сосудов.

НИКОТИН



лёгкие



34. Крупные парные органы конусообразной формы, осуществляющие обмен газов между вдыхаемым воздухом и кровью, - (.....).

лёгкие

16-20



35. В спокойном состоянии человек делает (.....) дыхательных движений в 1 минуту.

16-20

кислород



36.Необходимый для дыхания компонент воздуха -  
(.....).

кислород

# Вопросы для команд.



37. При дыхании людей и животных образуется -  
(.....).

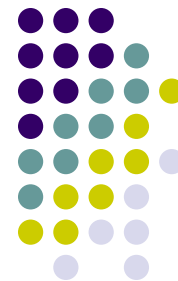
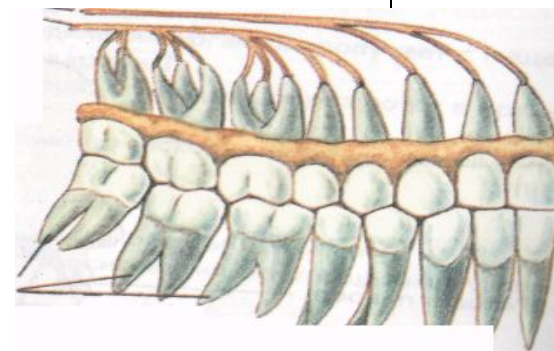
углекислый газ;;



Молочные; постоянными;

38.С возрастом (.....)  
зубы  
заменяются...(.....)

Молочные; постоянными;







соляную кислоту, ферменты, слизь

39. Желудочный сок содержит (....., .....  
....., .....).

соляную кислоту, ферменты, слизь



язвы желудка.

40. Никотин вызывает спазм сосудов,  
ведущий к образованию..(.....)

язвы желудка.

# Вопросы для команд.



41. Особо опасные инфекционные  
желудочно-кишечные  
заболевания: (....., ....., .....).



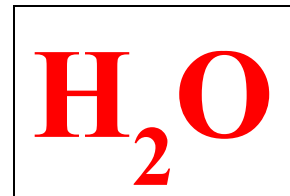
Холера, дизентерия, брюшной  
тиф

вода



42.Для растворения большинства химических соединений, находящихся в организме, необходима (.....)

вода





ТОНКИЙ КИШЕЧНИК

43. Самый длинный отдел пищеварительного канала - (.....)

ТОНКИЙ КИШЕЧНИК



44. Самая крупная железа нашего организма  
-....(.....); она вырабатывает...(.....).

печень;

соляную кислоту, ферменты, слизь



За умение отличить живое от неживого, растение от животного.

Выражаем уверенность, что наши заботы и ваши усилия увенчаются творческими успехами.

