

МЕДИЦИНСКОЕ
ОБЕСПЕЧЕНИЕ НАСЕЛЕНИЯ
В ЧС ПРИРОДНОГО,
ТЕХНОГЕННОГО И
БИОЛОГИЧЕСКОГО
ХАРАКТЕРА

Чрезвычайная ситуация – это обстановка на определённой территории, сложившаяся в результате аварии, опасного природного явления, стихийного или иного бедствия, которая может повлечь или повлекла за собой человеческие жертвы, ущерб здоровью людей или окружающей природной среде, а также значительные материальные потери и нарушение условий жизнедеятельности людей.

Комплекс мероприятий по защите населения

1. Оповещение населения
2. Укрытие населения в защитных сооружениях
3. Эвакуация населения
4. Обеспечение населения СИЗ
5. Защита продовольствия, воды, с/х животных и растений
6. Организация радиационной, химической и бактериологической разведки
7. Проведение профилактических, санитарно-гигиенических и противопожарных мероприятий

Чрезвычайные ситуации

ЧС техногенного характера

- Пожары, взрывы, угрозы взрывов
- Обрушение зданий
- Транспортные
- С выбросом АХОВ
- С выбросом РВ
- С выбросом БОВ²
- На электроэнергетических системах
- На КЭС
- На очистных сооружениях
- Гидродинамические

ЧС природного характера

- Геофизические ОЯ¹
- Геологические ОЯ
- Метеорологические и агрометеорологические ОЯ
- Морские гидрологические ОЯ
- Гидрологические
- Гидрогеологические ОЯ
- Природные пожары
- Инфекционная заболеваемость людей
- Инфекционная заболеваемость с/х животных
- Поражение с/х растений болезнями и вредителями

ЧС экологического характера

- Изменение состояния суши (почвы, недра, ландшафта)
- Изменение состава и свойств атмосферы (воздушной среды)
- Изменение состояния гидросферы (водной среды)
- Изменение состояния биосферы

1. ОЯ – опасные явления;
2. БОВ – боевые отравляющие вещества

Чрезвычайные ситуации природного характера

Чрезвычайная ситуация природного характера — это неблагоприятная обстановка на определенной территории, сложившаяся в результате опасного природного явления, которое может повлечь за собой человеческие жертвы, ущерб здоровью людей, материальные потери и нарушение условий жизнедеятельности населения

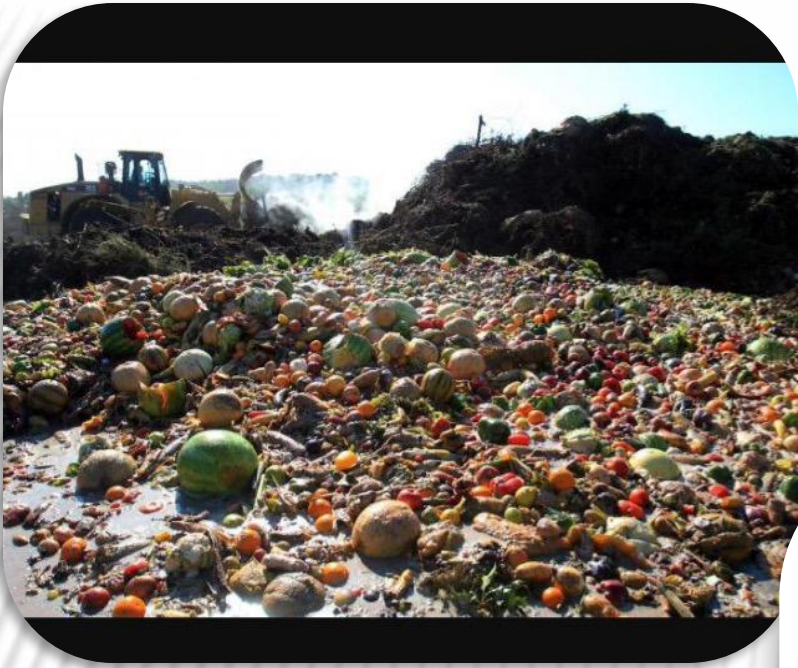
Возникают под
воздействием

→ атмосферных факторов

→ огня

→ изменения уровня воды

→ изменений в земной коре



ЧС техногенного характера это аварии:

- На химически опасных объектах
- На радиационно опасных объектах
- На пожаро- и взрывоопасных объектах
- На гидродинамических объектах
- На транспорте
- В коммунально-энергетических сетях



Авария - это чрезвычайное событие техногенного характера, заключающееся в повреждении, выходе из строя, разрушении технического устройства или сооружения во время его работы.



ЧС экологического характера

- ЧС, связанные с изменением состава и свойств воздушной среды
- ЧС, связанные с изменением состояния водной среды
- ЧС, связанные с изменением состояния почвы, недр, ландшафта
- ЧС, связанные с изменением состояния живой оболочки Земли

**СПАСИБО
ЗА ВНИМАНИЕ!**