

1. Знакомство



Выбирая цвета и оттенки одежды, мы, как правило, руководствуемся двумя основными критериями: «нравится-не нравится» и «подходит-не подходит». Но всегда ли любимые цвета нам подходят? Палитра цветовых оттенков огромна. В свою очередь цвет способен, как украсить человека, придать образу яркость, выразительность, так и сделать лицо более тусклым или совсем убить природную красоту внешности.

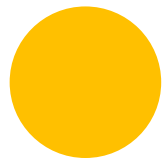
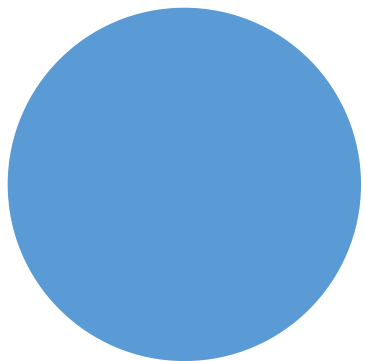
Для чего необходимо знание о цветовой гармонии своей внешности:

- Для создания гармоничного и лаконичного гардероба*
- Для того, чтобы с легкостью сочетать различные элементы гардероба*
- Для того, чтобы не тратить деньги на лишнюю одежду, которая не украшает, а покупать ту, которая раскроет уникальную красоту вашей внешности*

В жизни мы часто сводим контраст во внешности за счет макияжа и окрашивания волос, но, как правило, это не играет на пользу, уменьшая наши возможности применения более широкого спектра цветовых сочетаний в одежде.

План встречи:

- 1. Знакомство*
- 2. Понятие цветовой гармонии внешности*
- 3. Цветообразование*
- 4. Определение цветowych ключей внешности*
- 5. Знакомство с цветовой палитрой*
- 6. Сопоставительные палитры*
- 7. Преимущества использования корректной цветовой палитры*
- 8. Цветосочетания*
- 9. Построение плана дальнейшей работы*

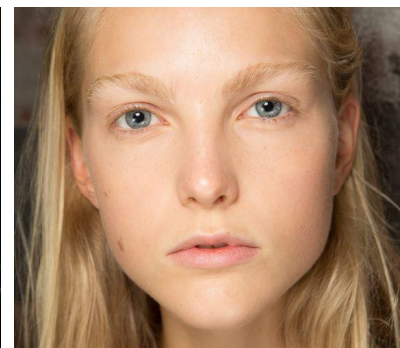


2. Цветовая гармония внешности



- *Под термином «Цветовая гармония» обычно подразумевается красивое соединение цветов.*
- *Признаками гармонии являются созвучие, равновесие, пропорциональность.*
- *Цветовая гармония имеет свои закономерности. Как в живописи между отдельными пятнами картины находится близкая взаимосвязь. Так и в образе человека. Как в живописи каждый цвет поддерживает другие цвета.*
- *Задача состоит в том, чтобы взяв за основу созвучность и непринужденную красоту природы, продлить это впечатление с помощью одежды.*

Цветовые
гармонии
внешности



Цветовая
гармония
на
практике



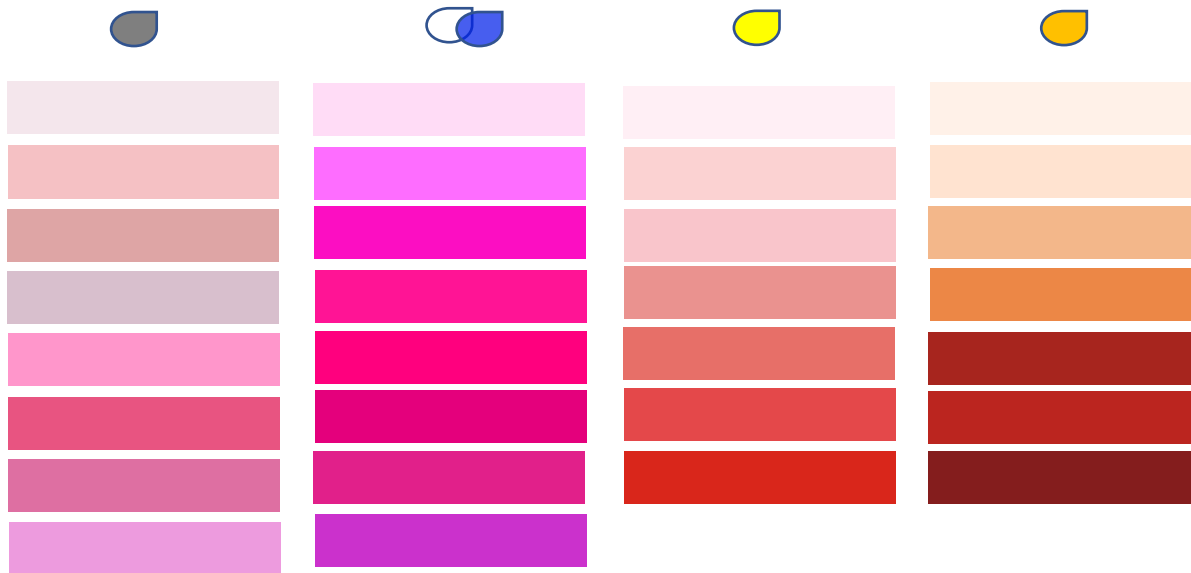
Добавить примеры

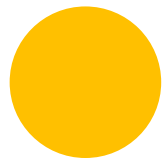
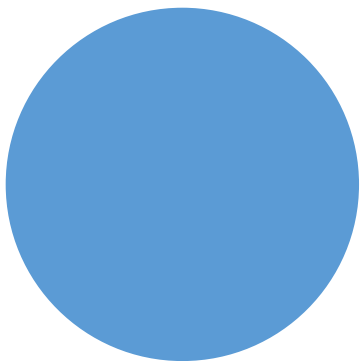
4 цветовых ключа внешности

- *Цветовые компоненты – температура, степень насыщенности, разведение контраста, тональность.*
- *Температура – зависит от добавления в основной цвет желтого (теплого) или синего (холодного).*
- *Степень насыщенности – количество белого или черного пигмента в основном цвете.*
- *Разведение контраста – разница в степени насыщенности.*
- *Тональность – цветовой подтон внешности.*

- *Черный и белый – не теплый и не холодный. Чаще не работают на цветовую гармонию внешности.*

- теплота/холодность
- светлота/насыщенность
- разведение контраста



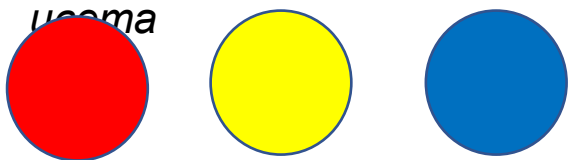


3.

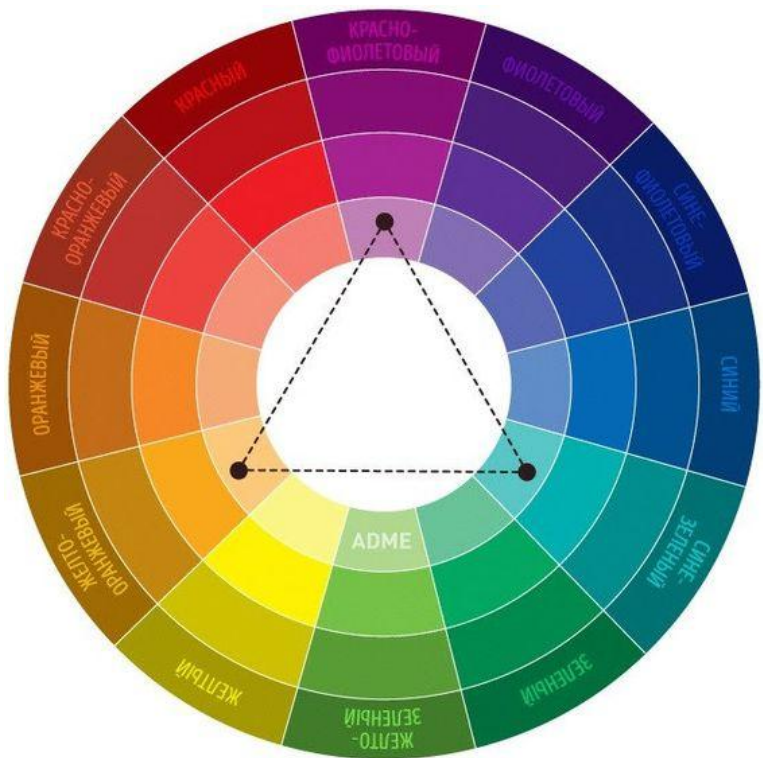
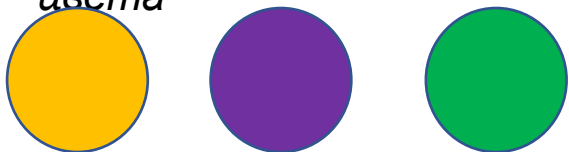
Цветообразование

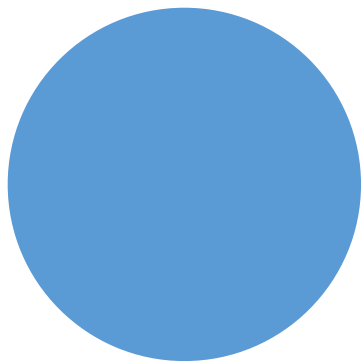
- *Первичные цвета – являются самостоятельными, их не получить путем смешивания - желтый, красный, синий.*
- *Вторичные цвета – получаются при смешивании двух первичных.*

Основные
цвета



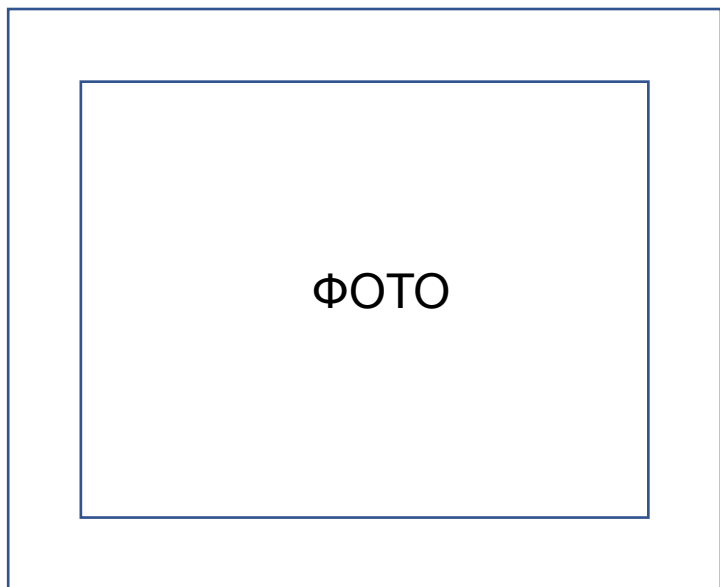
Производные (вторичные)
цвета



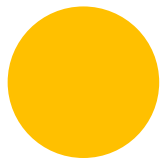
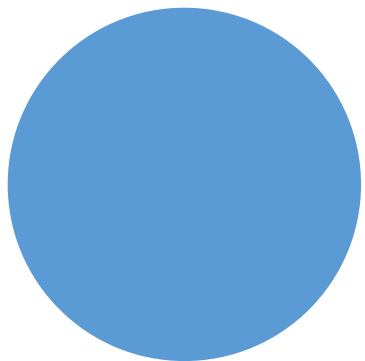


4. Определение цветовых ключей внешности



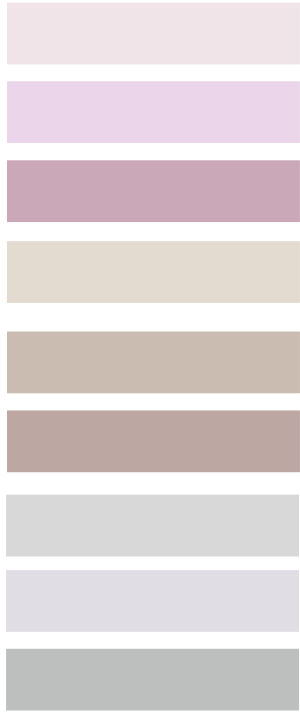
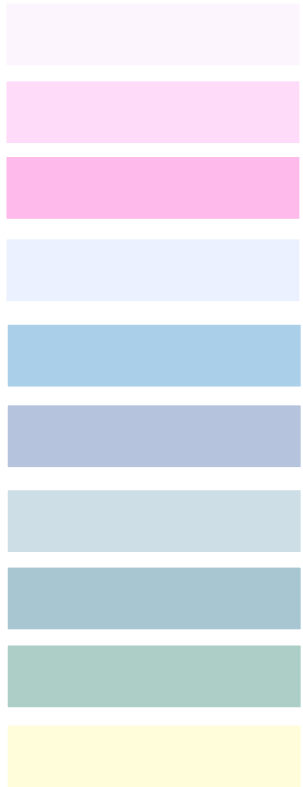


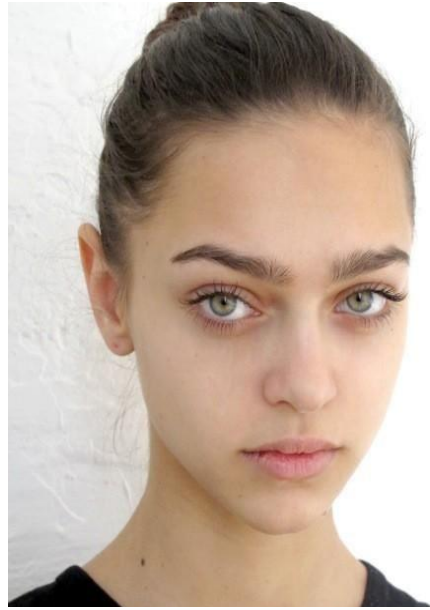
- *температура*
- *насыщенность*
- *контраст*
- *тональность*

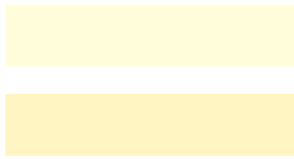


5. Знакомство с цветовой палитрой





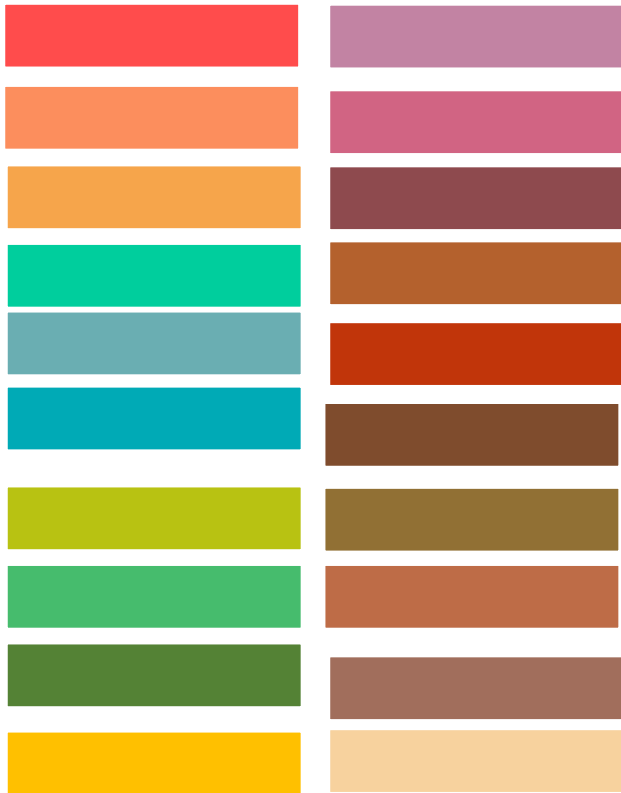


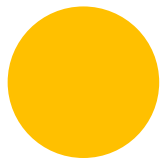
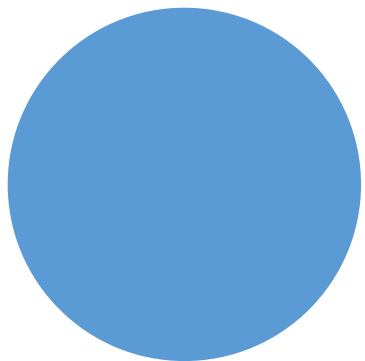










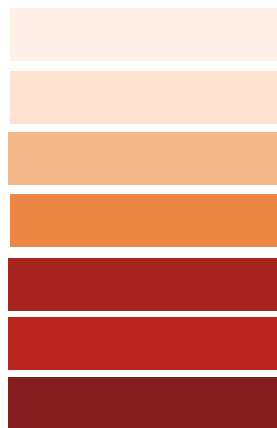
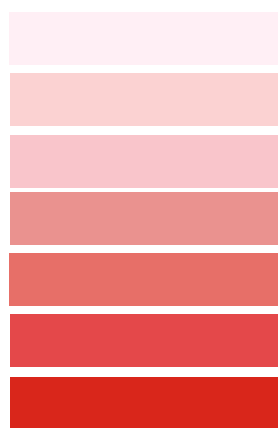
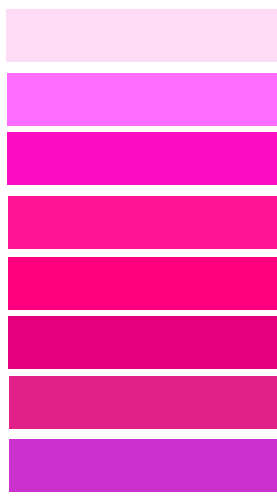
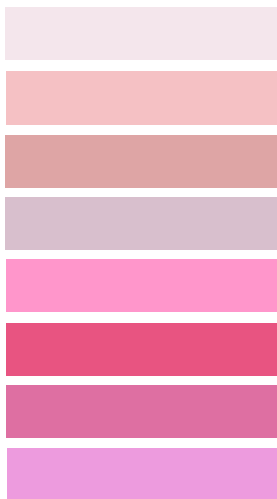


6. Сопоставительные палитры



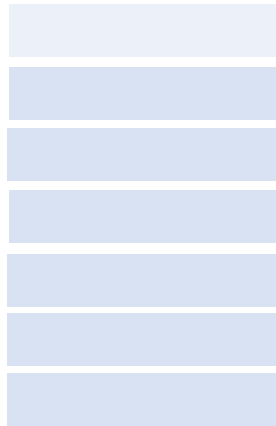
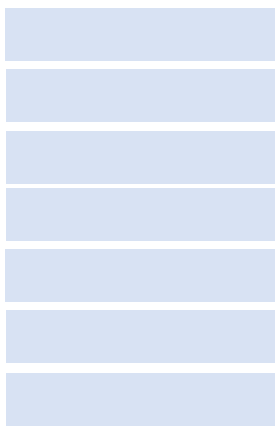
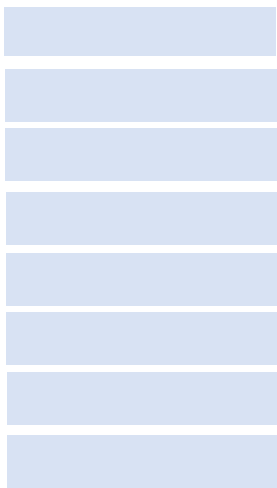
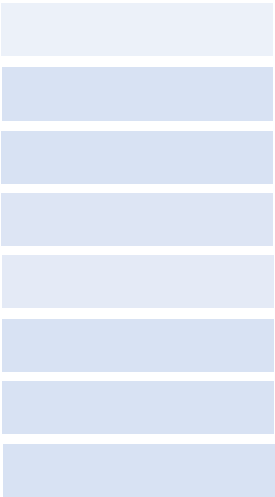


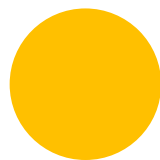
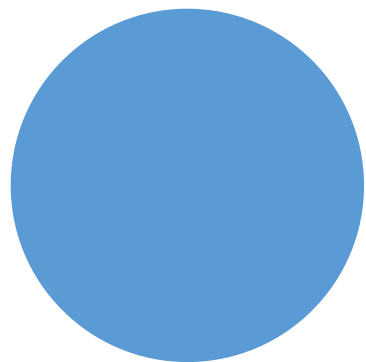
КРАС ЫЙ





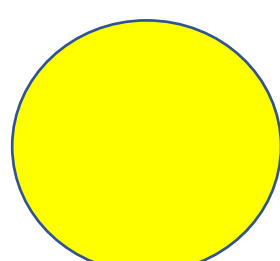
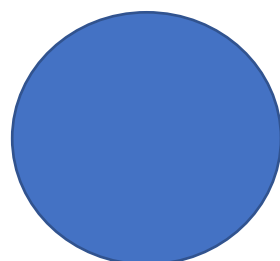
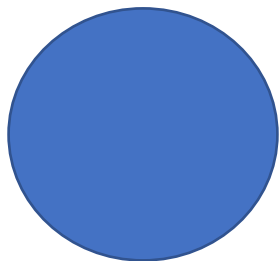
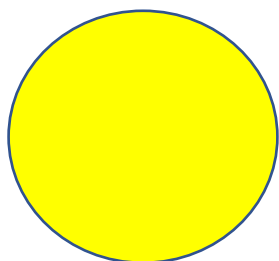
СИНИ
Й





7. Использование корректной цветовой палитры

- *Неподходящие оттенки могут сделать человека бледным, выявить неровный цвет лица и т.д.*
- *Правильные оттенки придают выразительность внешности, высвечивают ее природных колорит*

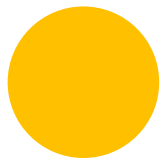
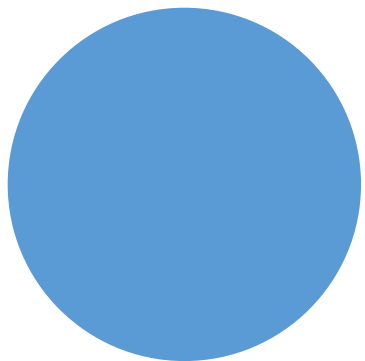












8. Цветосочетания



- *Если элементы одежды пропитаны одним пигментом (серый, синий, желтый и т.п.), то они автоматически сочетаются*
- *Контраст цветовой палитры в одежде должен соответствовать контрасту внешности*