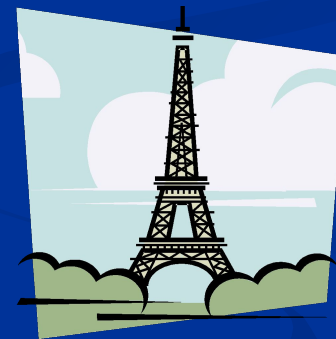


Урок 59.



Ориентирование по местным объектам

Местные объекты:



- Жилые дома
 - Магазины
 - Школы
 - Реки
 - Озера
 - Карьеры
 - Просеки
 - Мосты
 - Дороги
- и так далее.

Они делятся на три большие группы (или категории):

1. Линейные
2. Точечные
3. Площадные

Ориентирование по местным объектам



Линейные ориентиры:

Дороги, тропы, тропинки



Реки, ручьи



Просеки



Линии электропередач



Ориентирование по местным объектам



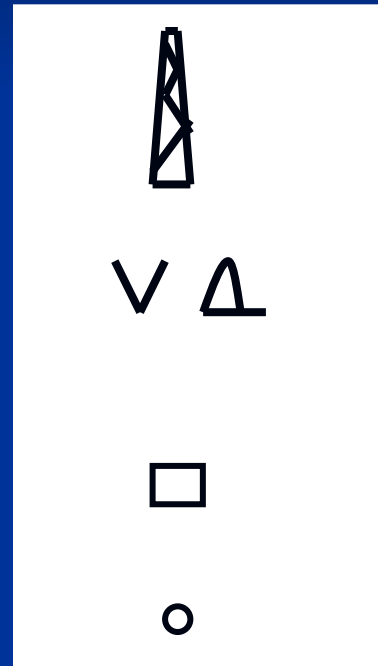
Точечные ориентиры:

Вышки, башни

Колодцы, валуны, воронки

Отдельные постройки

Отдельно стоящее дерево

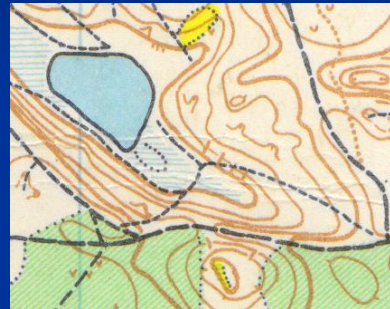


Ориентирование по местным объектам



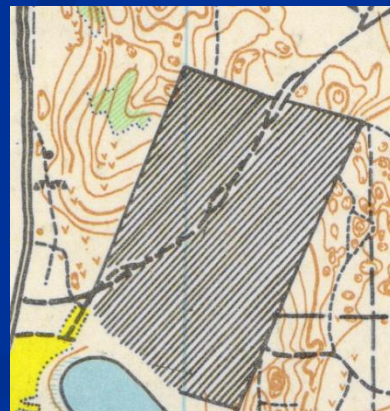
Площадные ориентиры:

Озера, пруды



Болота

Огороженная застройка

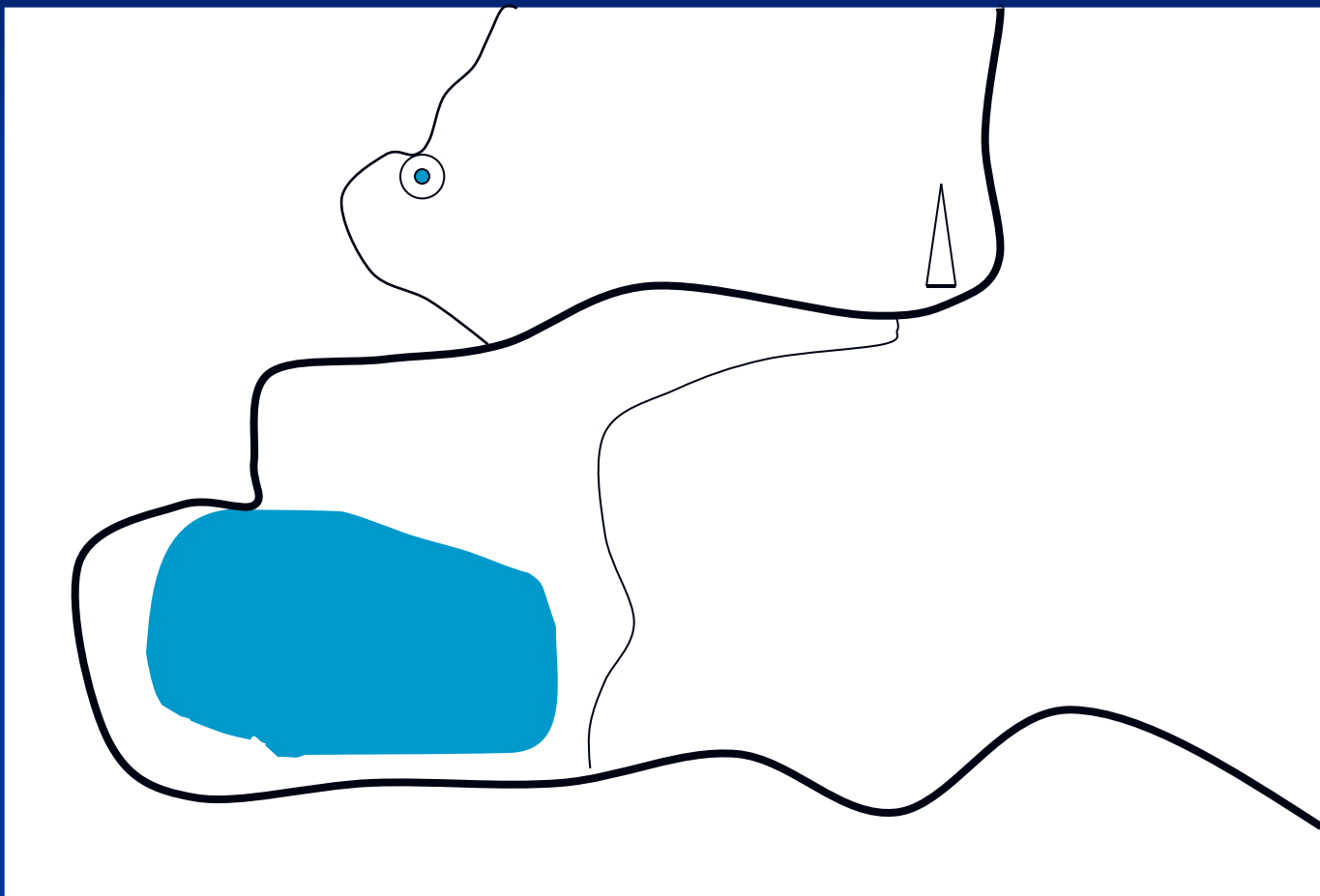


Поляны, поля, спортивные площадки

Ориентирование по местным объектам



Рисуем карту с озером, вышкой, колодцем, дорогой и тропинками



Ориентирование по местным объектам



Поздравляю всех с замечательно нарисованной картой.

Теперь определите какие элементы на ней следует отнести к линейным, точечным и площадным.

После этого ответьте на вопросы:

1. Сколько точечных ориентиров изображено на карте?
2. Сколько линейных ориентиров изображено на карте?
3. Сколько площадных ориентиров изображено на карте?

Выполните домашнее задание: нарисуйте карту с тремя площадными, пятью линейными и четырьмя точечными ориентирами.