



# Антропогенные причины экологической катастрофы

Чаще всего такая катастрофа происходит из-за человеческой деятельности. Причины заключаются в том, что отсутствует надлежащий контроль за работой предприятий. Вредные вещества попадают в воду, в атмосферу, загрязняют землю.



## **В числе причин, отрицательно влияющих на экологию, следует назвать:**

- Влияние человека на естественные процессы, происходящие в природе (например, осушение водоемов, поджоги, массовые вырубки лесов, истребление видов животных и растений и т.д.).
- Производственные аварии, нарушения в работе технологических линий.
- Отсутствие очистки вредных выбросов или недостаточный ее уровень.
- Разлив нефти или продуктов, получаемых из нее.
- Использование ядерного, химического и биологического оружия.
- Повышенная концентрация вредных веществ в окружающей среде в результате их накопления в течение какого-либо периода.

# Возможные последствия экологических катастроф и меры по их предупреждению

Последствия экологических катастроф и бедствий могут быть такими:

- Активное развитие «парникового эффекта».
- На первой стадии происходит снижение плодородия почвы, затем большие территории превращаются в пустыни и пустоши.
- В местностях, удаленных от источников промышленных выбросов, выпадают кислотные осадки.
- Так как происходит загрязнение воды и снижение плодородия сельскохозяйственных земель, снижаются запасы продовольствия.
- Некоторые виды животных, растений, обитателей воздушной и водной среды исчезают.



# Примеры самых больших катастроф в мире — катастрофы 21 века

Следствием экологических катастроф во всем мире становится не только материальный ущерб. Такие события всегда отрицательно отражаются на климате, растительном и животном мире, водной и воздушной среде.



# Крушение танкера «Эксон Валдез»

1989 год. От полуострова Аляска к полуострову Калифорния идет танкер «Эксон Валдез». Проходя пролив Принца Вильгельма, корабль стремится избежать столкновения с айсбергом. Команда работает без отдыха уже несколько вахт. Результатом стала ошибка в управлении, и судно столкнулось с Блайт-рифом. Из потерпевшего крушение танкера в море вылилось более 260 тыс. баррелей или 40,9 миллионов литров нефти. На береговой полосе протяженностью 2,4 тысячи километров нанесен непоправимый вред животному и растительному миру.



# Чернобыльская катастрофа

Апрель 1986 года. Чернобыльская АЭС. Из-за взрыва разрушается один из ядерных реакторов. В атмосферу попадает огромное количество радионуклидов. С территории радиусом 30 километров от станции эвакуированы 115 тысяч жителей. Ликвидацией последствий катастрофы занимаются более 600 тысяч человек. Более половины из них, получив большую дозу радиации, позже погибают.

Со времени катастрофы прошло 35 лет, вся местность, окружающая город Чернобыль, непригодна для жилья и ведения любых работ. До сих пор, находясь здесь без средств защиты, можно получить дозу радиации, которая нанесет вред здоровью.



# Вырубка лесов зелёных «лёгких» нашей планеты





# Лесные пожары



## Мусорные свалки на окраинах городов



## Сжигание мусора на свалке





**Сброс грязной воды в реку**



王浩峰聚焦



**Многие реки сейчас находятся  
в таком состоянии**



**Уничтожение ресурсов  
мирового океана**



**Не эффективная работа  
очистных сооружений**



**Лимнологическая катастрофа - выброс из открытого водоёма смертельного для людей и животных газа в 1980 году в Африке**



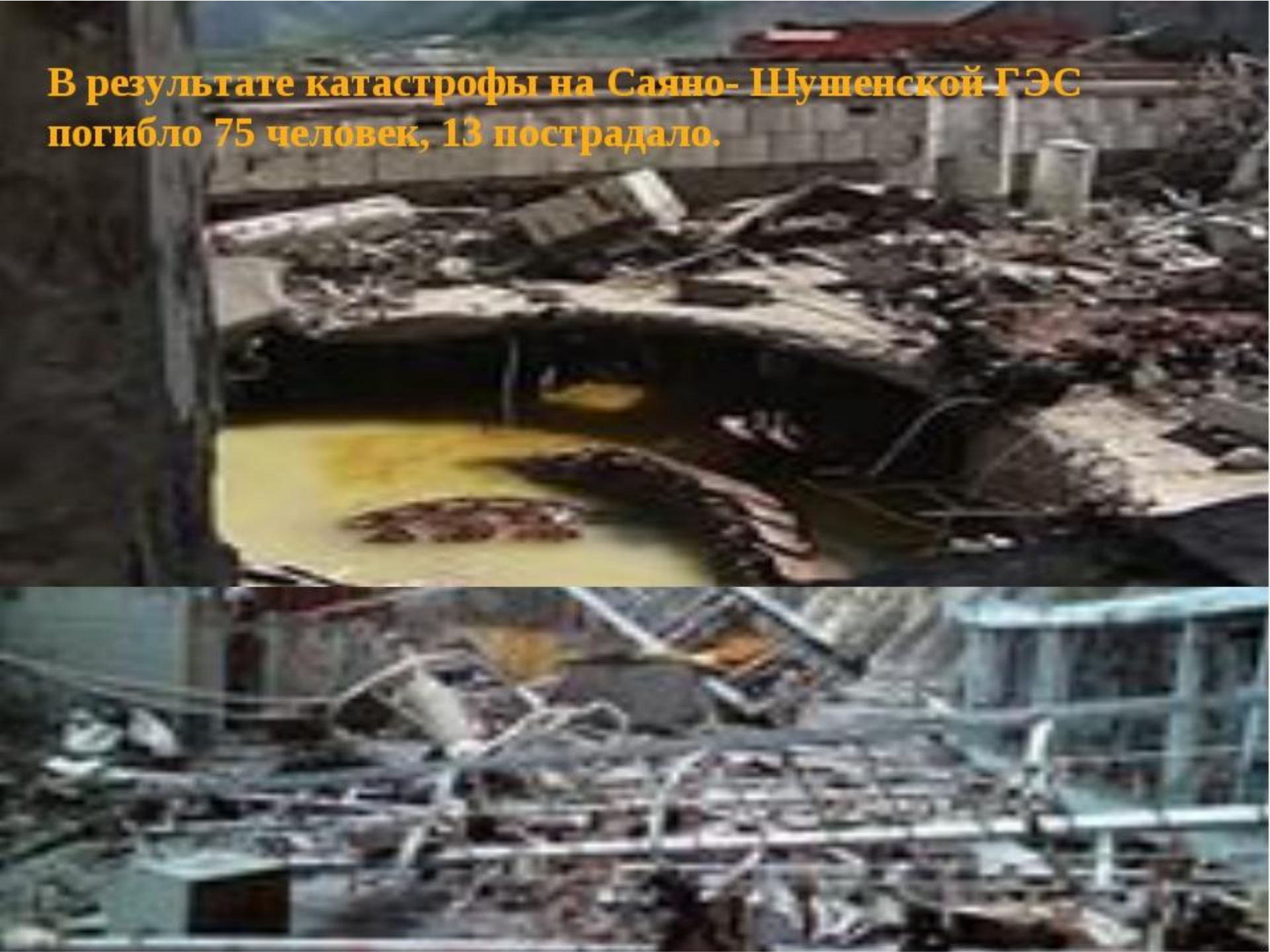


После сильного землетрясения произошёл взрыв на третьем энергоблоке АЭС в Японии

ForexAW.com



**В результате катастрофы на Саяно-Шушенской ГЭС  
погибло 75 человек, 13 пострадало.**




Пыльно - песчаная буря в Саудовской Аравии.  
Сильнейшая за последние десятилетия.



Не стоит надеяться на правительство и фонды и думать, что вопросы сохранения окружающего мира — это чья-то чужая забота. Ни один закон, ни одна общественная организация не смогут добиться результатов, пока каждый из нас не изменит культуру поведения, пока мы не поймем, что эта планета нам не чужая и другой у нас нет и не будет







Спасибо за внимание!