

НАРУШЕНИЯ

Выполнили:
Автушенко М.,
Алексаева А.,
Костина К.

НЕУДОВЛЕТВОРИТЕЛЬНОЕ СОСТОЯНИЕ ПРОДУХОВ

Правила и нормы технической эксплуатации жилищного фонда
МДК 2-03.2003(утв. постановлением Госстроя РФ от 27 сентября 2003 г. N 170)
3.4.3. Подвалы и технические подполья должны проветриваться регулярно в течение всего года с помощью вытяжных каналов, вентиляционных отверстий в окнах и цоколе или других устройств при обеспечении не менее, чем однократного воздухообмена.
Продухи в цоколях зданий должны быть открыты.



НЕУДОВЛЕТВОРИТЕЛЬНОЕ СОСТОЯНИЕ ОТМОСТОКОВ

СП 82.13330.2016 Благоустройство территорий. СНиП
III-10-75

6.26 Отмостки по периметру зданий должны плотно примыкать к цоколю здания. Уклон отмосток должен быть не менее 1% и не более 10%.



Управляющими организациями при обслуживании многоквартирных домов не были осуществлены мероприятия по защите цоколей зданий от намокания и зарастания мхом, допущены отслоения штукатурного слоя цоколей

Кроме того, на вентиляционный продух в цоколе многоквартирного дома не была установлена защитная решетка

НАРУШЕНИЯ ЦЕЛОСТНОСТИ ОТДЕЛОЧНОГО ПОКРЫТИЯ ФАСАДА ДОМА



ГОСТ Р 56192-2014 Услуги жилищно-коммунального хозяйства и управления многоквартирными домами. Постановление Госстроя РФ от 27 сентября 2003 г. N 170

4.2.1.3. Не допускаются деформации конструкций, отклонение конструкций от вертикали и осадка конструкций, расслоение рядов кладки, разрушение и выветривание стенового материала, провисания и выпадение кирпичей.



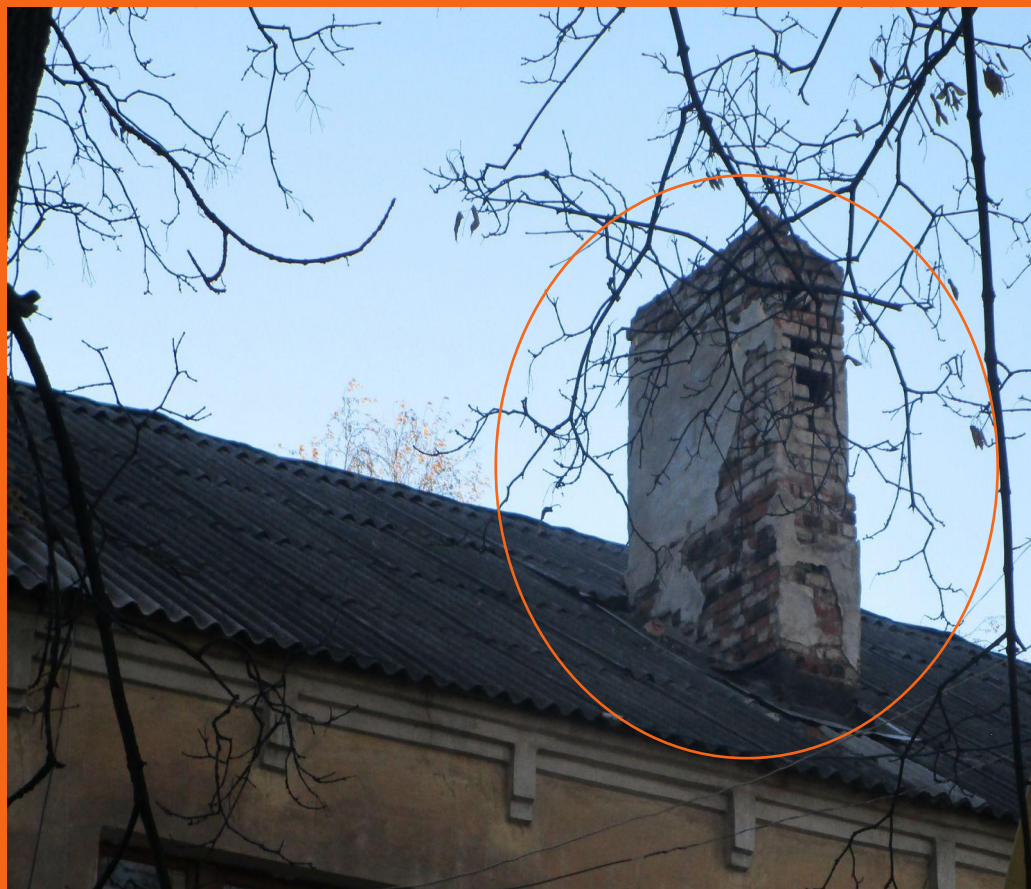
НЕУДОВЛЕТВОРИТЕЛЬНОЕ СОСТОЯНИЕ ОТДЕЛОЧНЫХ ПОКРЫТИЙ НА ЛЕСТНИЧНОЙ КЛЕТКЕ

ПОСТАНОВЛЕНИЕ Госстроя РФ от 27-09-2003 170

3.2.8. Окраску лестничных клеток допускается производить улучшенными высококачественными, безводными составами; поверхности, окрашенные малярными, безводными составами, должны иметь однотонную глянцевую или матовую поверхность; не допускается просвечивание нижележащих слоев краски, отслоения, пятна, потеки; не допускается в местах сопряжения поверхностей, искривления линий, закраски высококачественной окраски в различные цвета.



РАЗРУШЕНЫ ОГОЛОВКИ ДЫМОВЕНТИЛЯЦИОННЫХ КАНАЛОВ



РАЗРУШЕНИЕ ПОДЪЕЗДНОГО КОЗЫРЬКА

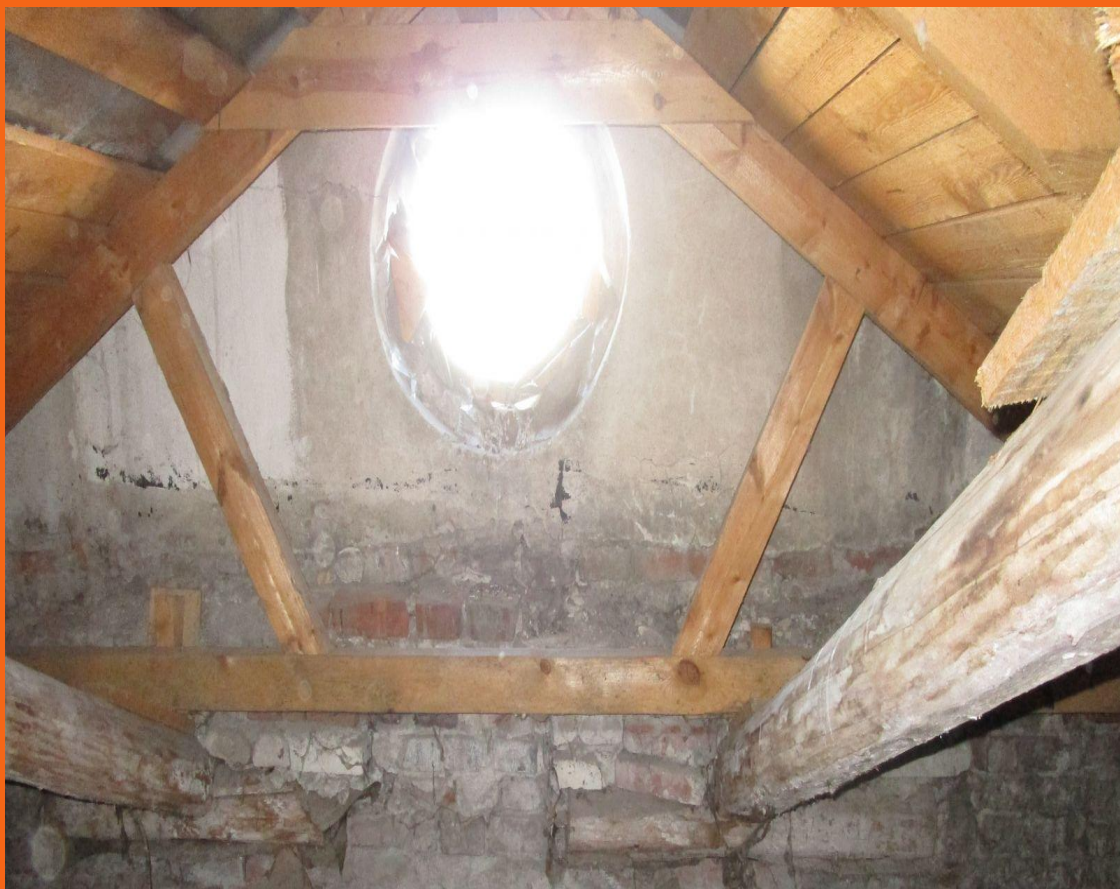
ГОСТ 23118 – Требования к конструкциям навесов из металла;СНиП 31-01,
ПОСТАНОВЛЕНИЕ Госстроя РФ от 27-09-2003 170

4.2.4.2. При обнаружении признаков повреждения несущих конструкций балконов, лоджий, козырьков и эркеров работники организаций по обслуживанию жилищного фонда должны принять срочные меры по обеспечению безопасности людей и предупреждению дальнейшего развития деформаций.



ОТСУТСТВУЕТ ОСТЕКЛЕНИЕ СЛУХОВЫХ ОКОН ЧЕРДАЧНОГО ПОМЕЩЕНИЯ

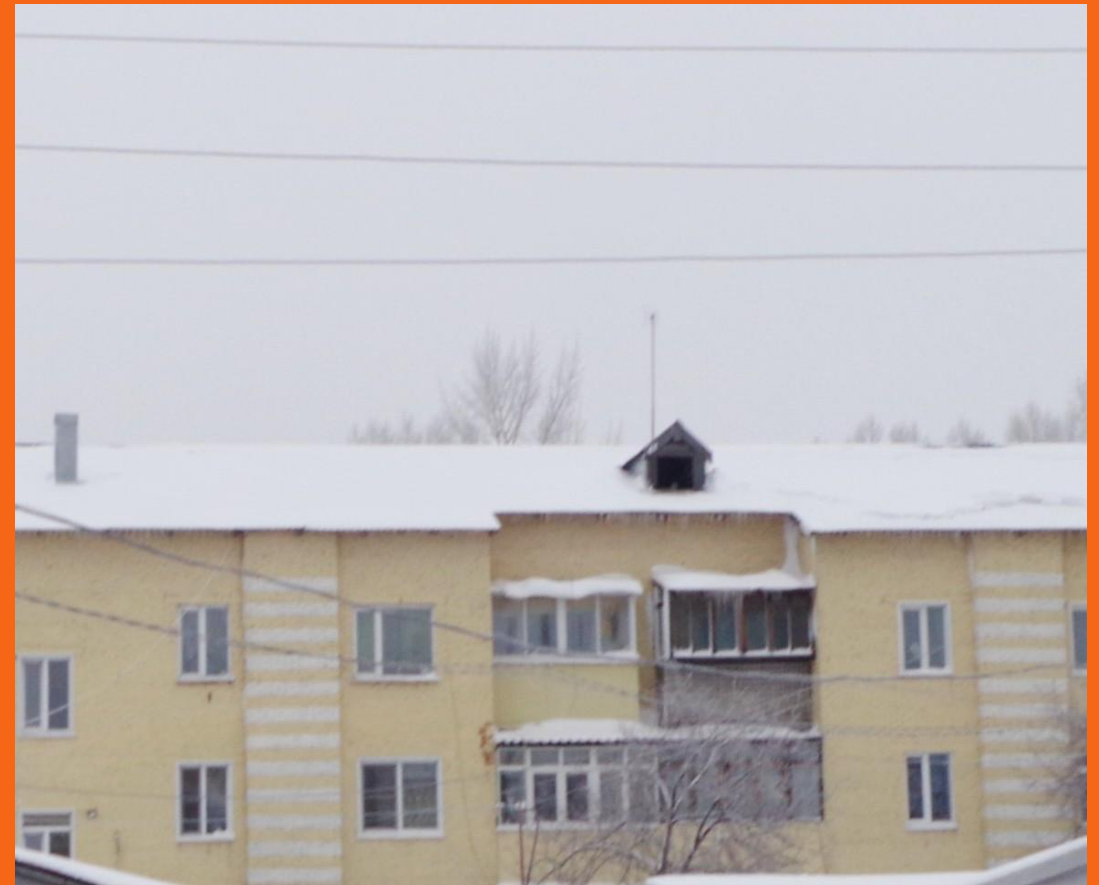
-СНиП 31-01-2003 «ЗДАНИЯ ЖИЛЫЕ МНОГОКВАРТИРНЫЕ»
-СНиП II-26-76



ВОССТАНОВЛЕНИЕ КРОВЕЛЬНЫХ ПОКРЫТИЙ

СНиП II-26-76

ПОСТАНОВЛЕНИЕ Госстроя РФ от 27-09-2003 170 ОБ
УТВЕРЖДЕНИИ ПРАВИЛ И НОРМ ТЕХНИЧЕСКОЙ
ЭКСПЛУАТАЦИИ ЖИЛИЩНОГО ФОНДА



- 4.6.1.2. Следует устранять, не допуская дальнейшего развития, деформаций в кровельных несущих конструкциях: деревянных (нарушения соединений между элементами, разрушение гидроизоляции мауэрлатов, загнивание и прогиб стропильных ног, обрешетки и др. элементов); железобетонных (разрушение защитного слоя бетона, коррозия арматуры, прогибы и трещины, выбоины в плитах и др.); в кровлях из листовой стали (ослабление гребней и фальцев, пробоины и свищи, коррозия, разрушение окрасочного или защитного слоя); в кровлях из асбестоцементных плиток, листов черепицы и других штучных материалов (повреждения и смещения отдельных элементов, недостаточный напуск друг на друга и ослабление крепления элементов кровель к обрешетке); в кровлях из рулонных материалов (отслоение от основания, разрывы и пробоины, местные просадки, расслоение в швах и между полотнищами, вздутия, растрескивание покровного и защитного слоев); мастичных (отслоение, разрушение мастичного слоя).

РАЗРУШЕНИЕ ПОДЪЕЗДНОГО КРЫЛЬЦА

ГОСТ Р 51617-2000. Жилищно-коммунальные услуги.
Общие технические условия.



ДЕТСКИЕ ПЛОЩАДКИ, КОТОРЫЕ НЕ СООТВЕТСТВУЮТ ТРЕБОВАНИЯМ БЕЗОПАСНОСТИ



Согласно ГОСТ Р 52169-2012, к оборудованию детских площадок предъявляются следующие требования:

Оборудование и элементы оборудования должны:

- - соответствовать общим требованиям безопасности и мерам защиты по ГОСТ ИСО/ТО 12100-2 и ГОСТ Р ИСО/МЭК 50;
- - соответствовать возрастной группе детей, для которой они предназначены;
- - быть такими, чтобы риск, предполагаемый в игре, был явным для ребенка и ребенок мог его предвидеть;
- - обеспечивать доступ взрослых для помощи детям внутри оборудования;
- - не допускать скопления воды на поверхности и обеспечивать свободный сток и просыхание.



СПАСИБО ЗА ВНИМАНИЕ!