

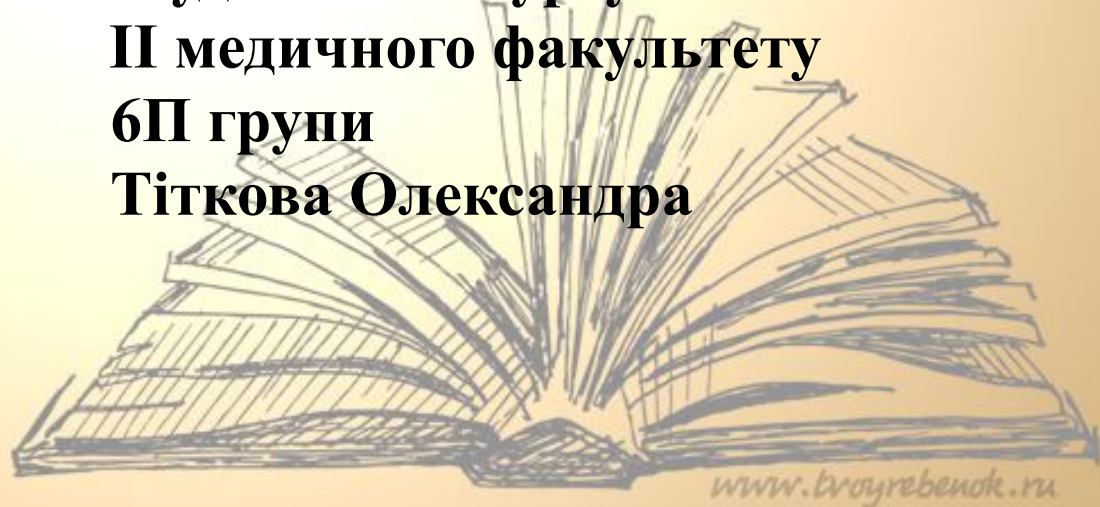
ДОПОВІДЬ

на тему

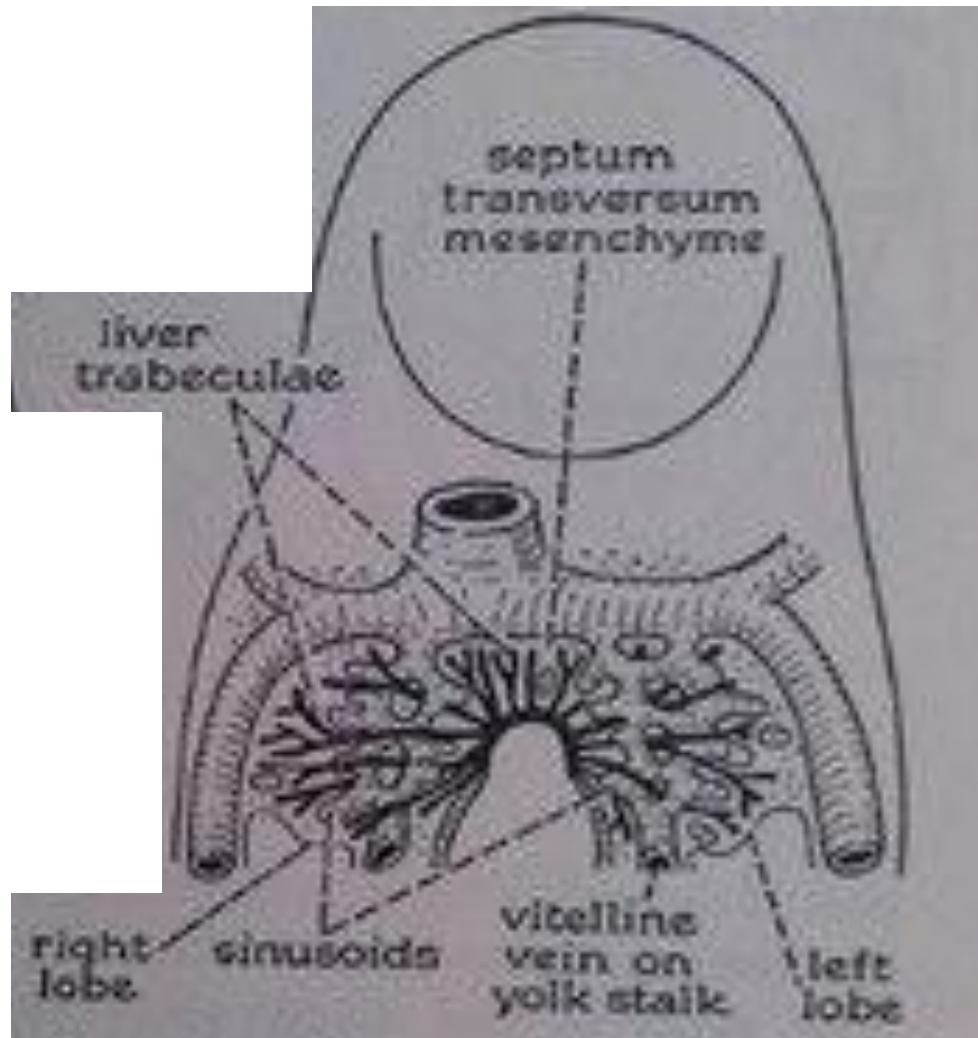
“Кровопостаначання і гемопоеетична функція печінки”

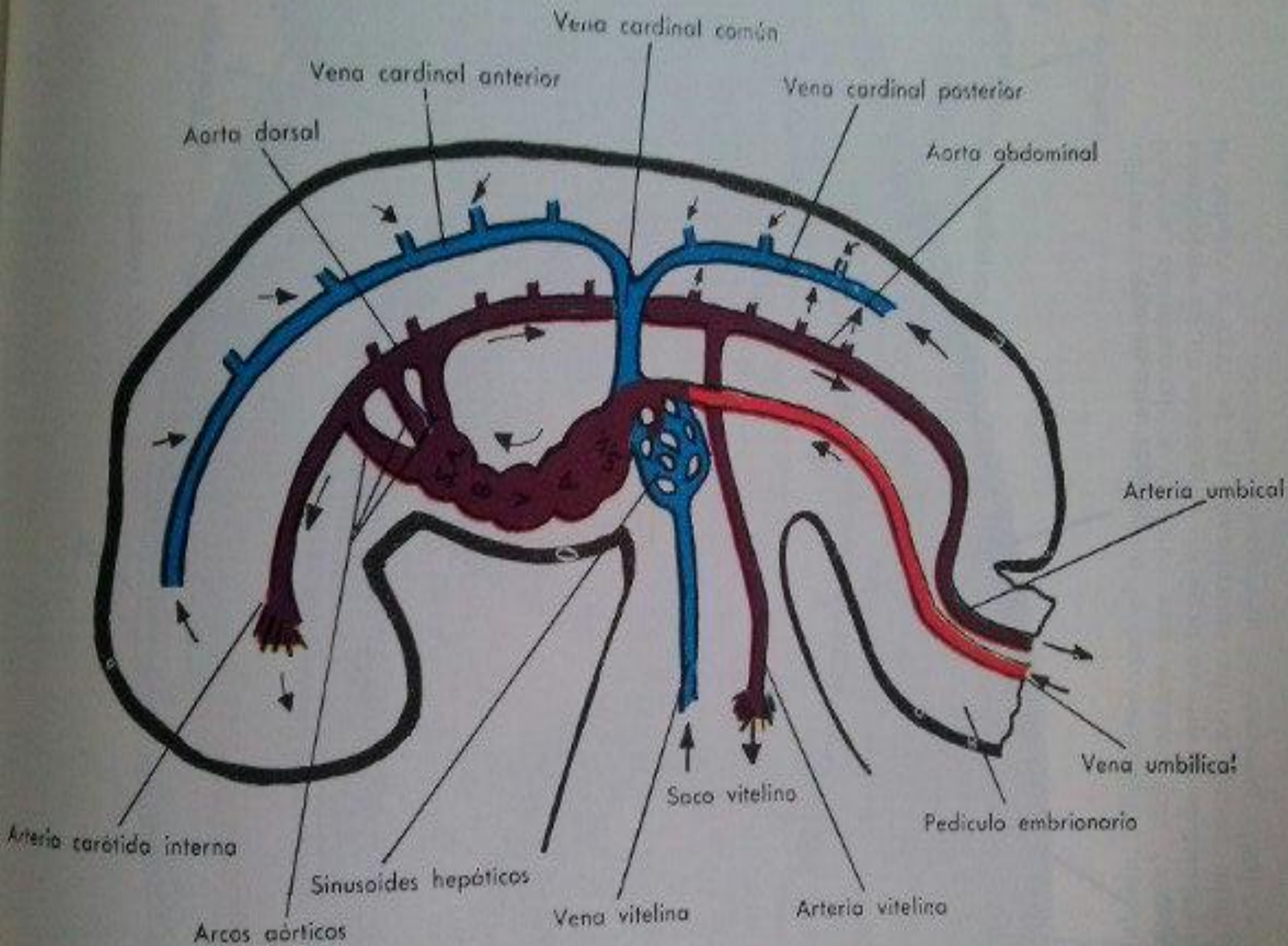
Науковий керівник: д.мед. н. Лебединець М.Г.

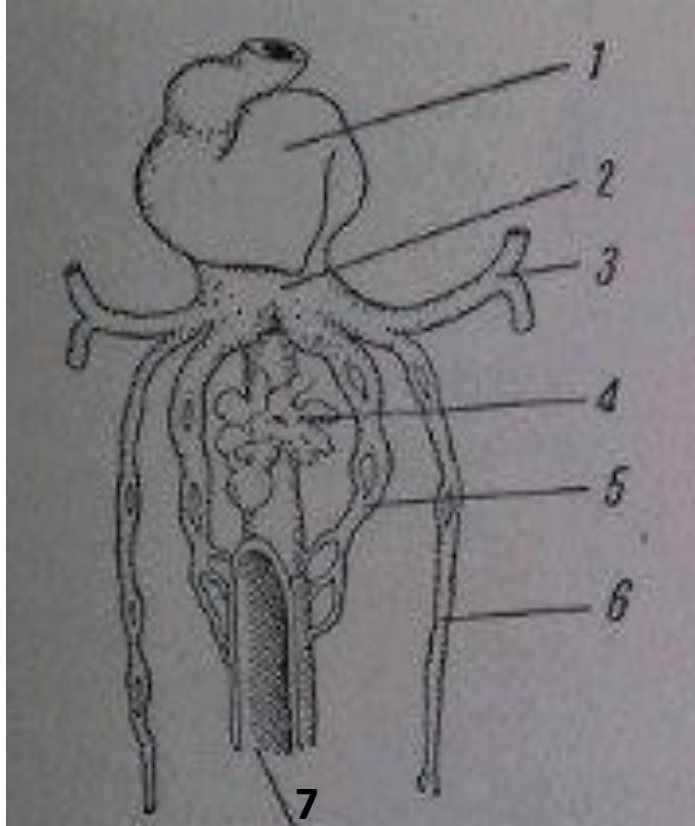
**Підготувала: студентка II курсу
II медичного факультету
6II групи
Тіткова Олександра**



The liver trabeculae

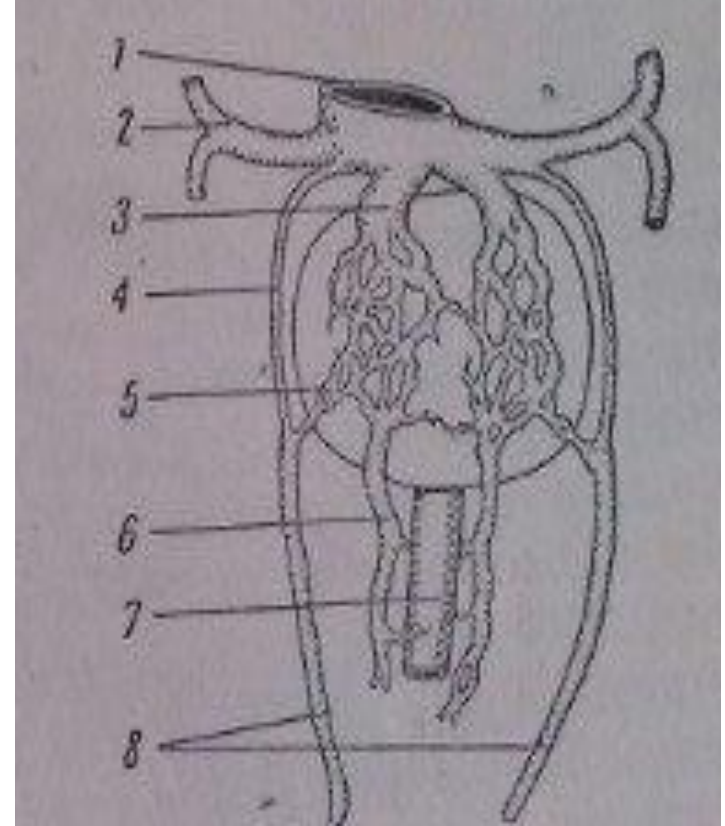






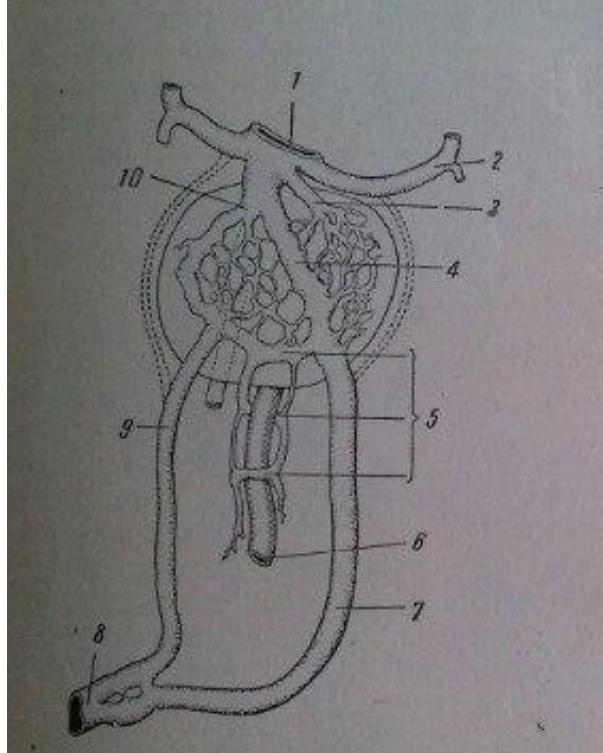
**У свинячих ембріонів довжиною 3-4 мм
(відповідає 4-тижневим ембріонам людини)**

- 1 – серце;
- 2 – венозний синус;
- 3 – проток Кювьє;
- 4 – печінка;
- 5 – жовтково-брижова вена;
- 6 – пупкова (аллаптоїдна) вена;
- 7 – жовтковий мішок.



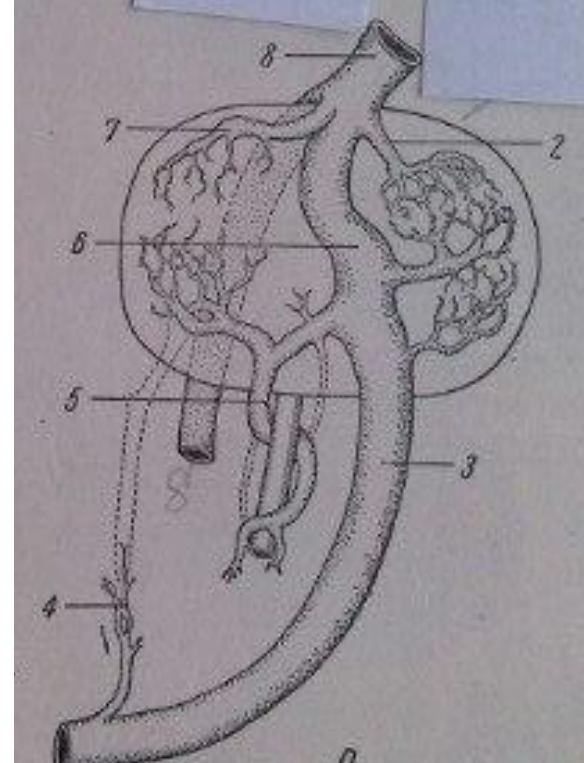
**У свинячих ембріонів довжиною приблизно 6 мм
(відповідає 5-тижневим ембріонам людини)**

- 1 – венозний синус;
- 2 – проток Кювьє;
- 3 – жовтково-брижова вена;
- 4 – права пупкова вена;
- 5 – печінка;
- 6 – жовтково-брижова вена;
- 7 – кишка;
- 8 – пупкові вени.



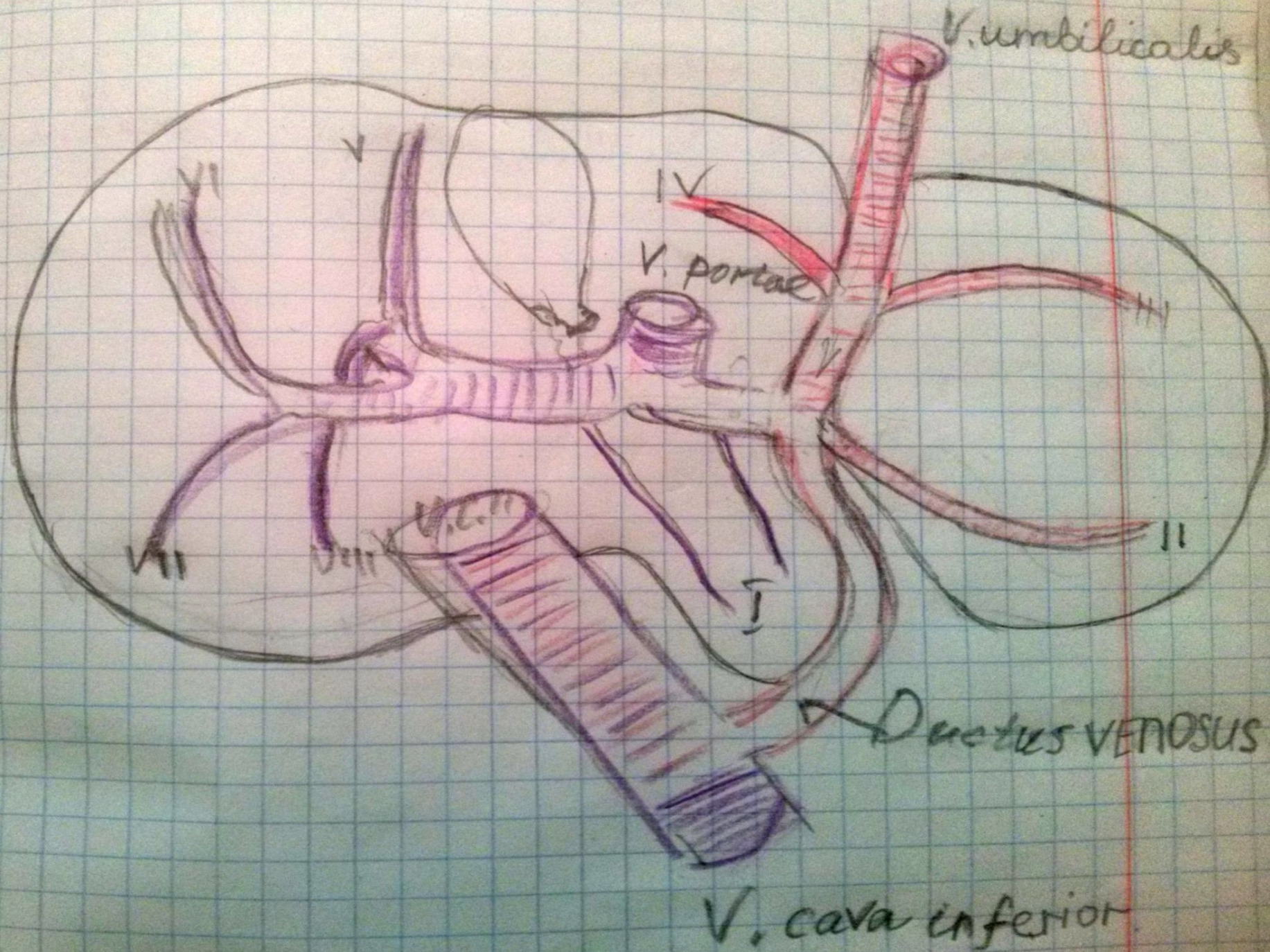
**У свиначих ембріонів довжиною 8-9 мм
(відповідає ембріонам людини
на початку 6-го тижня)**

- 1 – венозний синус;
- 2 – проток Кювьє;
- 3 – ліва жовтково-брижова вена;
- 4 – венозний проток;
- 5 – анастомози жовтково-брижових вен;
- 6 – кишка;
- 7 – ліва пупкова вена;
- 8 – пупкові вени, зрощені в черевному стеблинці;
- 9 – права пупкова вена;
- 10 – права жовтково-брижова вена.



**У свиначих ембріонів довжиною 20 мм та
більше (відповідає ембріонам людини
7-ми тижнів та більше)**

- 1 – sinus coronarius cordis (лівий проток Кювьє);
- 2 – ліва печінкова вена;
- 3 – ліва пупкова вена;
- 4 – права пупкова вена;
- 5 – ворітна вена;
- 6 – ductus venosus;
- 7 – права печінкова вена;
- 8 – задня порожниста вена;
- 9 – передня порожниста вена.

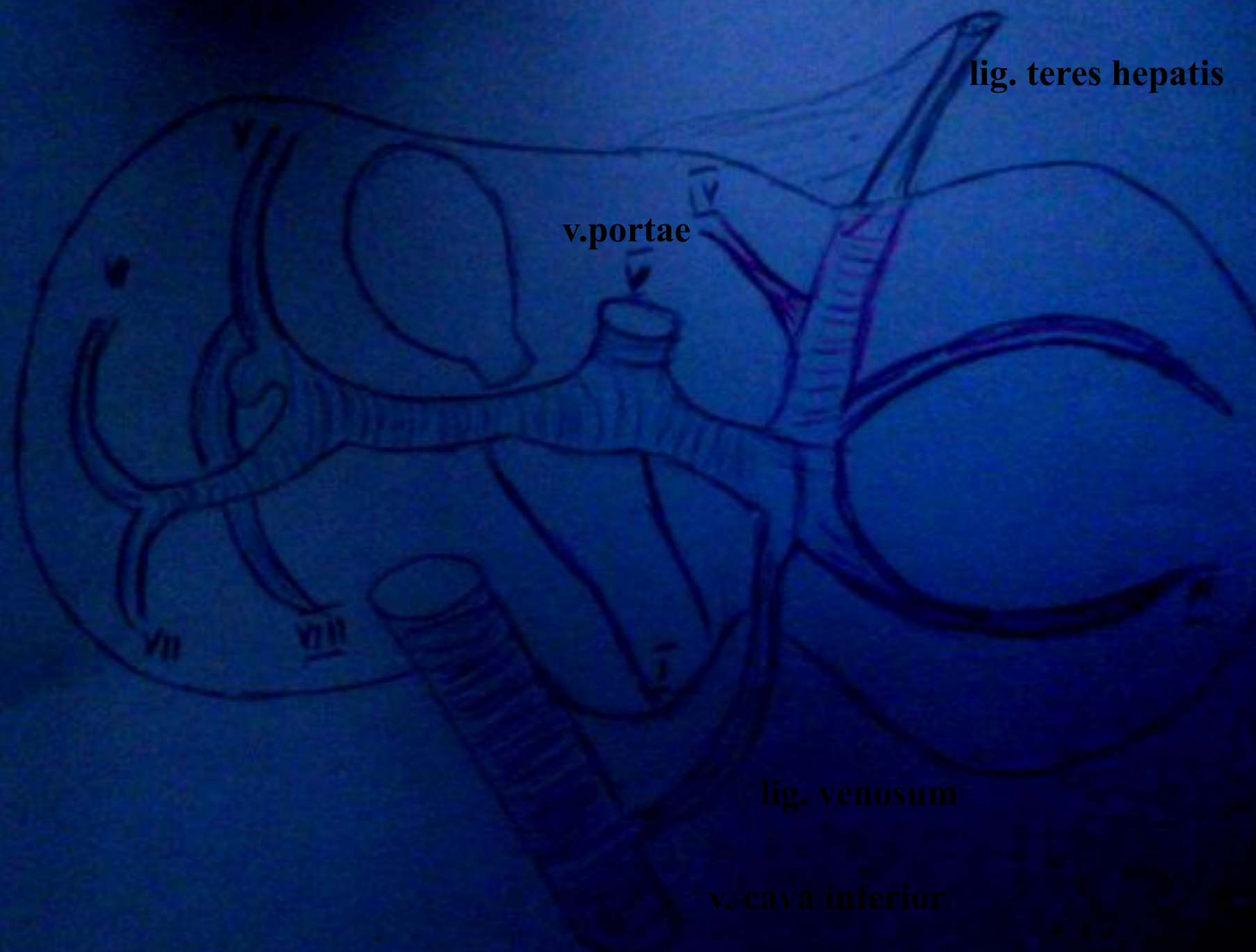


V. umbilicalis

V. portae

Ductus venosus

V. cava inferior



lig. teres hepatis

v. portae

lig. venosum

v. cava inferior

Дякую за увагу!

