


The image features a white background with a large, stylized orange graphic on the left side. This graphic consists of several overlapping squares of varying heights and widths, creating a stepped, staircase-like effect. A solid orange horizontal bar extends from the right side of this graphic across the middle of the page. Centered on this bar is the text 'САП' in a white, bold, sans-serif font.

САП

- 
- **Сап** (Malleus) – хронічна хвороба однокопитних тварин, що характеризується утворенням на слизових оболонках носа, шкіри та внутрішніх органах вузликів та виразок, що сприятливі до казеозного розпаду.

Збудник:

- *Pseudomonas mallei* –
Маленька нерухома бактерія



Епізоотичні дані:

- Хворіють:
однокопитні



Клінічна картина:

ФОРМА

Носова

Шкіряна

Легенева

ПЕРЕБІГ

Гострий

Хронічний

Латентний

Клінічна картина:



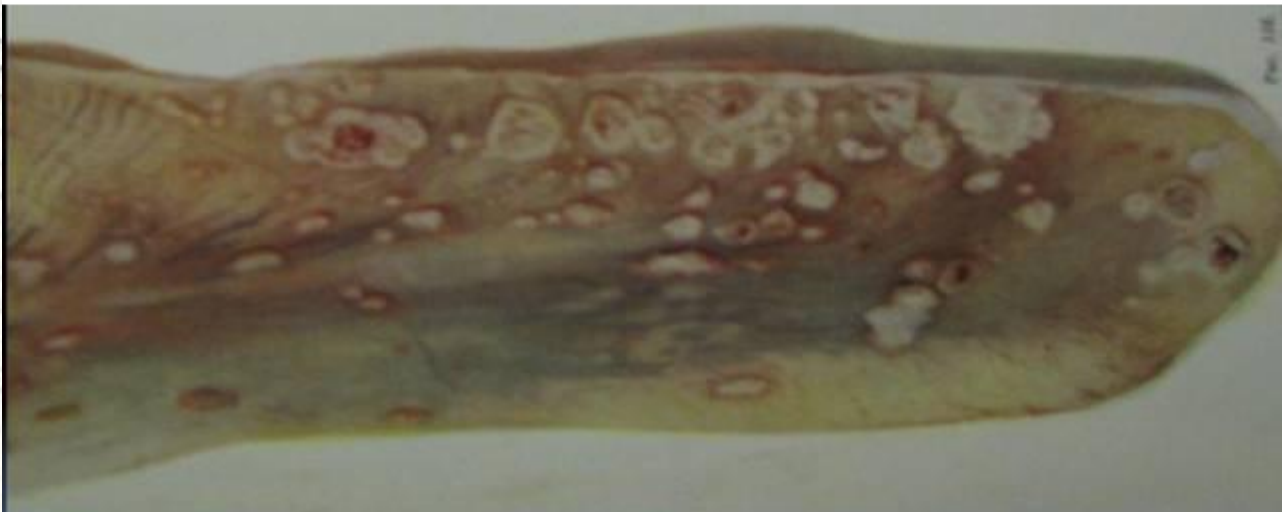
- Інкубаційний період 2-3 тижня
- Прискорене дихання
- Почервоніння носової порожнини
- Слизові витіки
- Сухий кашель
- Розвиток жовтик вузликів

Патологоанатомічні зміни:



Сапна пневмонія з
кавернами.

Виразки на рубці та
на язиці.





Діагноз:

- Алергічне та серелогічне дослідження.
- Офтальмомаллеїзація



Лікування:

- Лікування хворих тварин заборонено.