

# СЫМ АРҚАНДАР

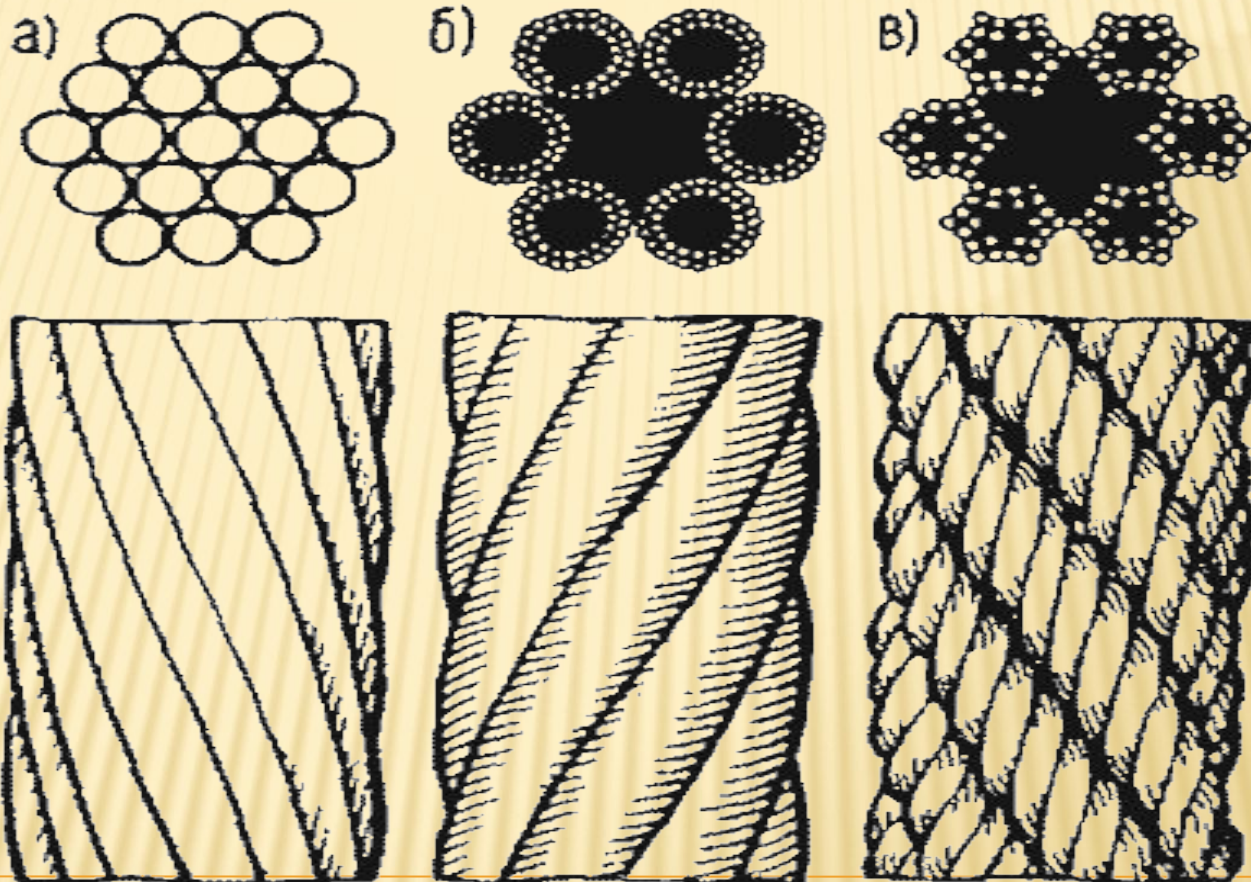


---

# ТҮРЛЕРІ



# КОНСТРУУЫ БОЙЫНША:



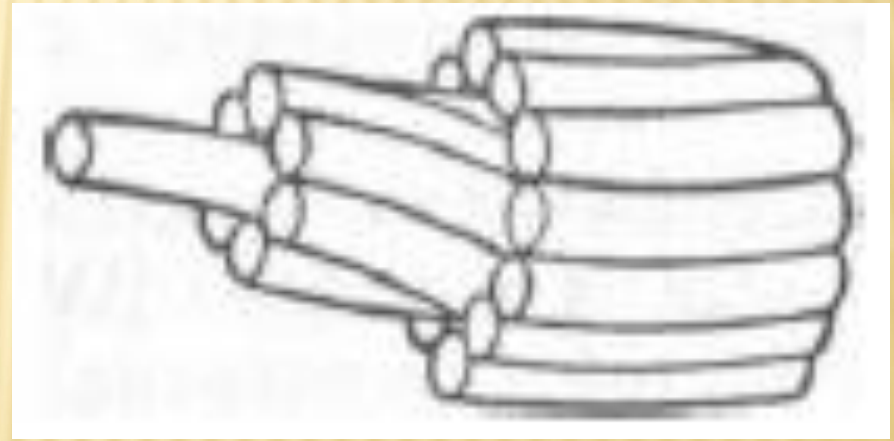
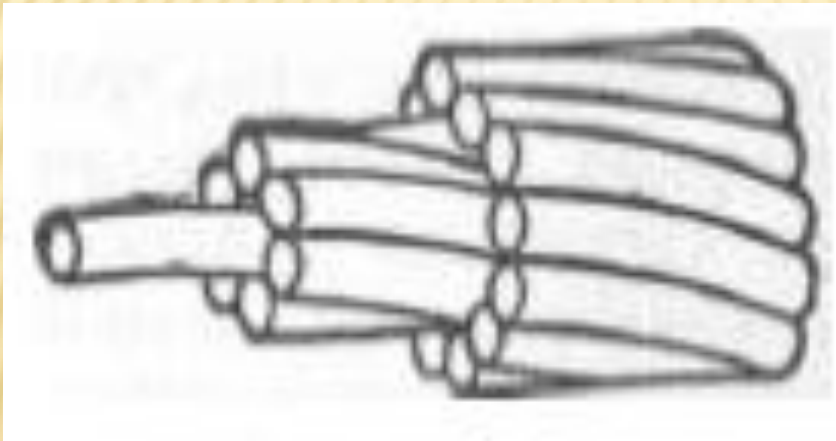
1 ӨРІМДІ

2 ӨРІМДІ

3 ӨРІМДІ

# ӨРІЛІМ МЕН АРҚАН ӨРУ ТҮРІНЕ БАЙЛАНЫСТЫ:

- ТК-қабат арадағы сымдар нүктелі түрде түйіседі;
- ЛК-қабат арадағы сымдар сызбалы түрде түйіседі.





# ӨРІМ ТӘСІЛІНЕ БАЙЛАНЫСТЫ:

---

- Р-бұралатын;
- Н-бұралмайтын.

# МЕХАНИКАЛЫҚ ҚАСИЕТТЕРІНЕ БАЙЛАНЫСТЫ:

- В-жоғары;
- І-бірінші.

# ТАҒАЙЫНДЫЛЫҒЫНА БАЙЛАНЫСТЫ:

---

- ГЛ-жүк және адам тасымалдау үшін;
- Г-жүкті тасымалдау үшін.

# СЫМЫНЫҢ БЕТКІ ЖАПСАРЫНА БАЙЛАНЫСТЫ:

- мырышпен қапталған;
- жапсарсыз.

# ЖҰМЫС ЖАҒДАЙЫНА БАЙЛАНЫСТЫ:

---

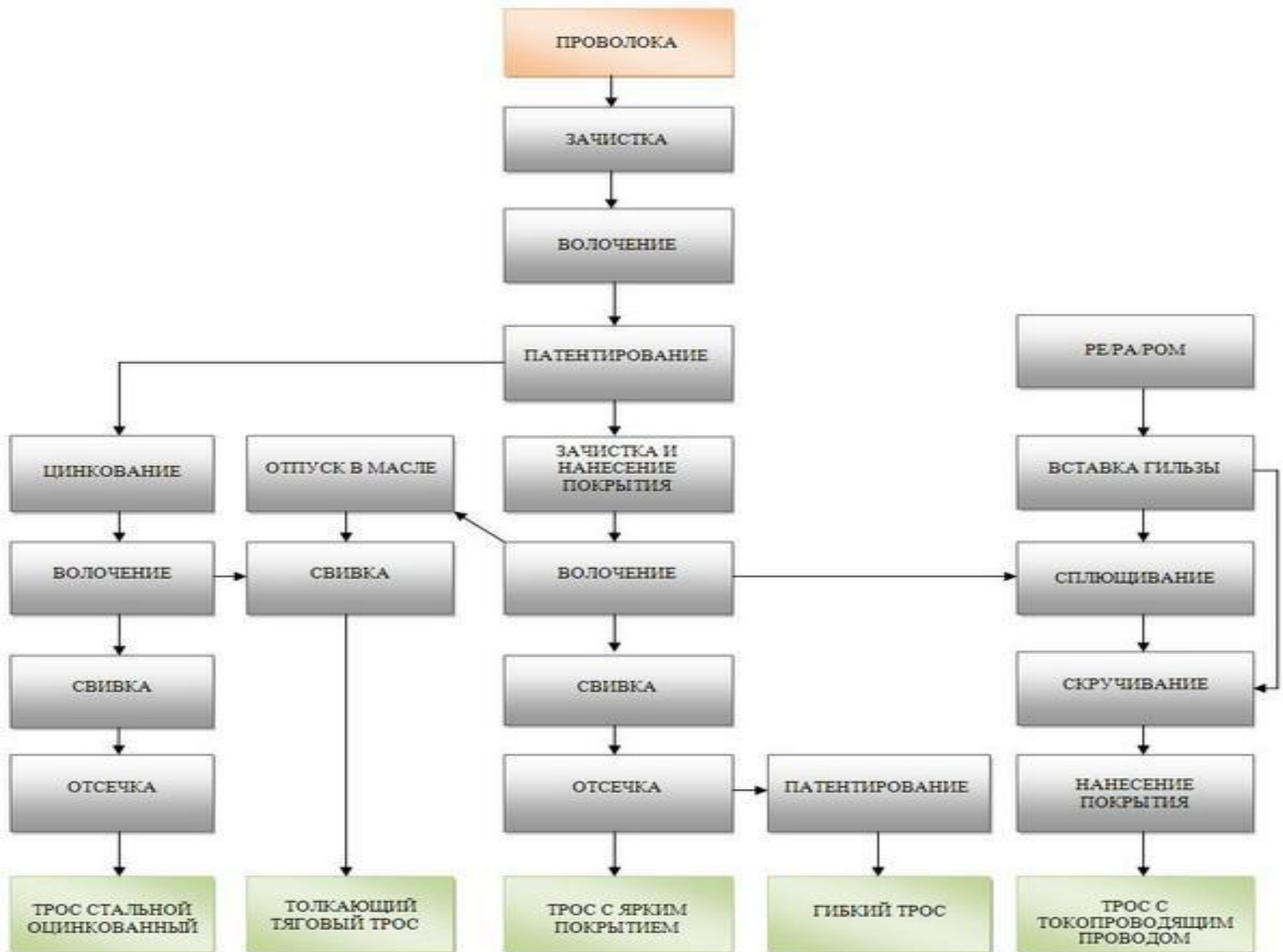
- ОЖ-аса қатты жұмыс жағдайы үшін;
- Ж-қатты агрессиялы жұмыс жағдайы үшін;
- Сорташа агрессиялы жұмыс жағдайы үшін.



---

# ДАЙЫНДАУ ТҮРЛЕРІ





# ӨРУ ТҮРЛЕРІ

---

