

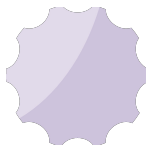
Медицинская информационная система

«ТрастМед»:

единая платформа информатизации от одной
медицинской организации до целого региона

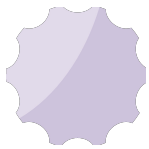


Выписка электронного листка нетрудоспособности (ЭЛН)



Нормативные документы

- Проект федерального закона N 27110-7 «О внесении изменений в статью 13 Федерального закона «Об обязательном социальном страховании на случай временной нетрудоспособности и в связи с материнством» и статьи 59 и 78 Федерального закона «Об основах охраны здоровья граждан в Российской Федерации»
- Федеральный закон от 6 апреля 2011 г. N 63-ФЗ «Об электронной подписи» (в ред. 1 июля 2011 г., 10 июля 2012 г., 5 апреля, 2 июля 2013 г., 12 марта, 28 июня 2014 г., 30 декабря 2015 г., 23 июня 2016 г.)



Листки временной нетрудоспособности

- Учёт выдачи листков нетрудоспособности в соответствии с приказом Минздравсоцразвития России от 29.06.2011 № 624н (ред. от 24.01.2012, с изм. от 17.04.2013) «Об утверждении Порядка выдачи листков нетрудоспособности»
- Автоматизированная передача электронных листков нетрудоспособности через электронный сервис Фонда социального страхования Российской Федерации

Печать

Принтер для печати: \\bissrv.big5.local3_floor

ЛИСТОК НЕТРУДОСПОСОБНОСТИ

Идентификатор листка нетрудоспособности № МУЗ "ГМБ № 2" ПОЛИКЛИНИКА № 7

Дата выдачи: 02.08.2011 1023101657050

Молчанова
АЛЕКСАНДРА
МИХАЙЛОВНА

19 10 1948 м. ж. в. Приемный лист нетрудоспособности 1 3

Место работы/учебы Основание: V По совместительству № 02.08.2011

Состояние на учёте в государственных учреждениях службы занятости

Послеоперационное лечение в стационаре (до 12 недель) да нет

Операции и хирургические вмешательства

Нахождение в стационаре: с 02.08.2011 по 16.08.2011

Дата направления в Форму МСЗ Дата завершения лечения в Форме МСЗ Основательство в Форме МСЗ

Установлена ли группа инвалидности

Получил ли направление в Форме МСЗ

С момента начала По окончании Длительность срока Равнозначность срока с отработанным сроком

02.08.2011 16.08.2011 Врач - хирург ГАРКОВ Ю.Н. р.г.

ПРИСТУПИТЬ К РАБОТЕ с 17.08.2011

Выдан листок нетрудоспособности (электронный) №

ПОДПИСАТЕЛЬ РАБОТОДАТЕЛЕМ

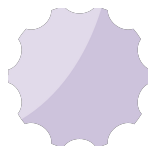
Регистрационный № Идентификатор листка нетрудоспособности СНИПС Алт формы № 1 от Дата начала работы Срок окончания работы Принимается пособие в период

Средний заработок для исчисления пособия Сумма пособия за весь период работы Сумма пособия за период работы в ФСС РФ

Средний дневной заработок

Итого сумма пособия в ФСС РФ

Итого сумма пособия в ФСС РФ



Листки временной нетрудоспособности

Листок нетрудоспособности

Общие данные

Дополнительная информация

Периоды/Нарушение/Закрытие

Журнал обмена с ФСС

Первый период с 28.04.2017 по 04.05.2017

Врач Адирова ЗБ Председатель Полунина ЛГ

Должность Терапевты Должность Терапевты

Второй период с 05.05.2017 по 09.05.2017

Врач Прошина ЕА Председатель

Должность Кардиологи Должность

Нарушение режима лечения 25 - выход на работу без выписки Дата 03.05.2017

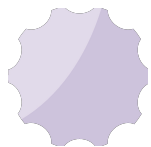
Закрыть листок нетрудоспособности Дата выхода на работу 10.05.2017

Иное 31 - продолжает болеть Дата "Иное" Дата "Иное" Номер следующего ЛН 217 622 238 351

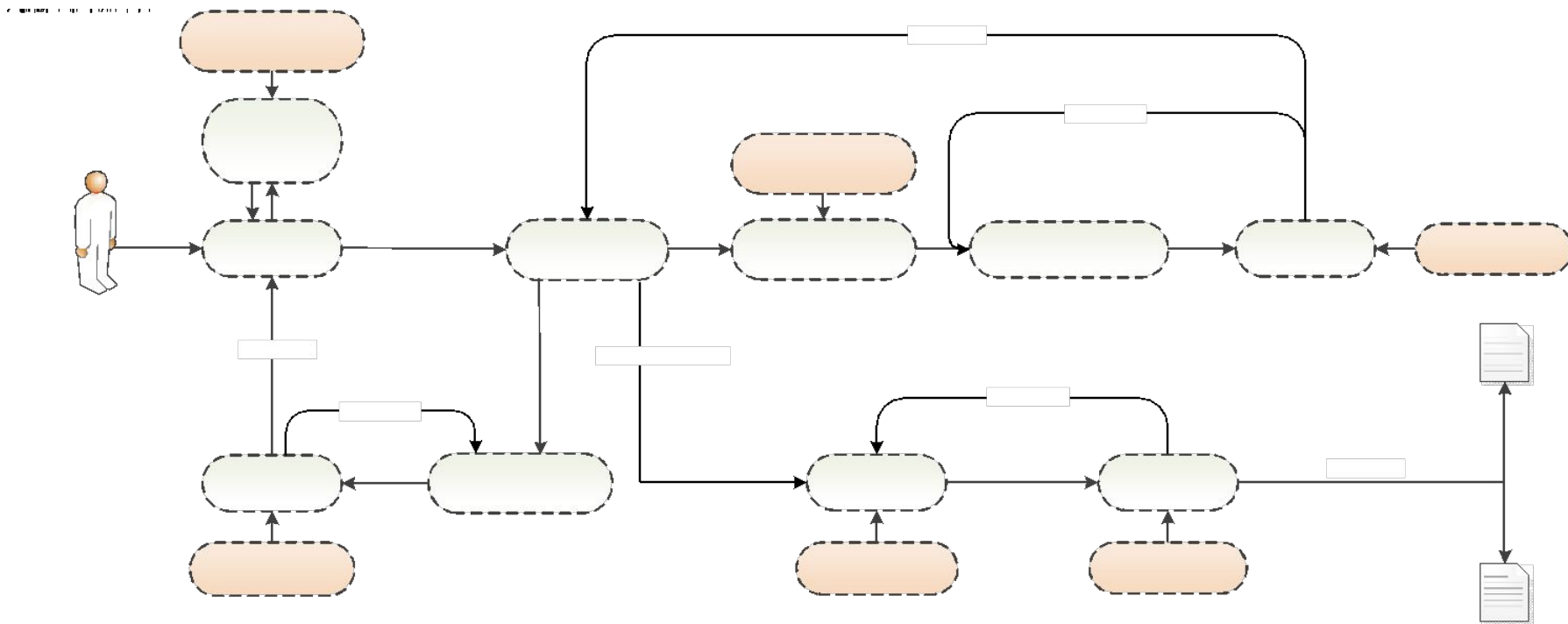
Настройки

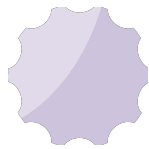
Испорчен Продолжение Совместительство Печать Сохранить Отмена





Выписка электронного листка нетрудоспособности с рабочего места врача

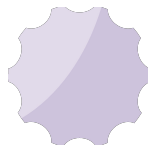




Требования к программному обеспечению для функционирования системы

Для сервера:

- Операционная система семейства MS Windows Server версии не ниже 2012 R2;
- Наличие MS .NET Framework 3.5 SP1;
- Наличие MS .NET Framework 4.0;
- Наличие SQL-сервера семейства MS SQL Server версии не ниже 2014 Express Edition или выше;
- Наличие MS Office 2010/2013 или OpenOffice Calc версии 3.3.0;



Требования к программному обеспечению для функционирования системы

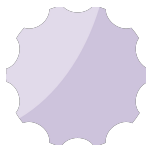
Для рабочей станции (десктоп):

- Операционная система семейства MS Windows 7 и выше
- Наличие MS .NET Framework 3.5 SP1;
- Наличие MS .NET Framework 4.0;
- Наличие MS Office 2010/2013 или OpenOffice Calc версии 3.3.0
- Браузер IE 9+ или Chrome 10+ или FireFox 4+

Для работы с сертификатами нужно установить ViPNet CSP или КриптоПро.

Для взаимодействия необходимы сертификаты:

- Сертификат уполномоченного лица ФСС
- Сертификат ЛПУ
- Сертификат врача



Требования к техническому обеспечению

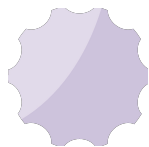
Рекомендуются следующие (минимальные) конфигурации технических

СПЕЦТВ:

Наименование	Сервер тип 1 (более 100 раб.мест)	Сервер тип 2 (до 50 раб.мест)	Сервер тип 3 (до 20 раб.мест)	Клиент - рабочая станция (десктоп)	Клиент - тонкий (терминал)
Процессор	Кол-во ядер: не менее 24	Кол-во ядер: не менее 12	Кол-во ядер: не менее 8	Кол-во ядер: не менее 2	Кол-во ядер: 1
Оперативная память	Не менее 64GB	Не менее 32GB	Не менее 16GB	Не менее 2GB	2GB
Дисковый массив	Не менее 3Tb	Не менее 1Tb	Не менее 1Tb	Не менее 60Gb	
Сетевая карта	Gigabit Ethernet Controller	Gigabit Ethernet Controller	Gigabit Ethernet Controller	Gigabit Ethernet Controller	Gigabit Ethernet Controller

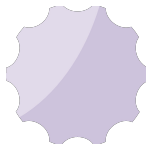
Для печати листов нетрудоспособности рабочие места должны быть обеспечены принтерами со следующими возможностями:

- черно-белая лазерная печать формата А4 с разрешением не менее 600x600dpi;
- печатающее устройство должно обеспечивать высокую линейность печатаемого изображения без геометрических искажений;
- устройство должно обеспечивать достаточно высокое разрешение, чтобы печатаемый штрих-код в формате Data Matrix уверенно распознавался сканерами;
- возможность печатать без полей (не более 4 мм.).



Стоимость внедрения

	Рабочее место врача	Рабочее место оператора
Лицензия на одно рабочее место	6 000	6 000
Внедрение одного рабочего места: <ul style="list-style-type: none">• установка;• настройка;• обучение специалиста;• модернизация в соответствии с изменениями федерального законодательства РФ.	24 000	6 000
Итого за одно рабочее место	30 000	12 000



Регалии



Контактная информация

ООО «СофТраст»

Адрес:

ул. Королёва, дом 2а, корпус 2, 4 этаж
г. Белгород, Россия, 308034

www.softrust.ru, www.trustmed.ru, www.2dr.ru

Телефоны:

+7 (4722) 58-52-01

+7 (4722) 58-52-02

Электронная почта:

mail@softrust.ru

Служба технической поддержки:

8-800-333-33-21

supp@softrust.ru

