

Вариант 1

$$\begin{cases} x = t^2 + t \\ y = \frac{1}{t^2 - t} \end{cases}$$

выполнили:
Вахрушева Анастасия
Чудиновских Юлия

График №1

$$x = t^2 + t$$

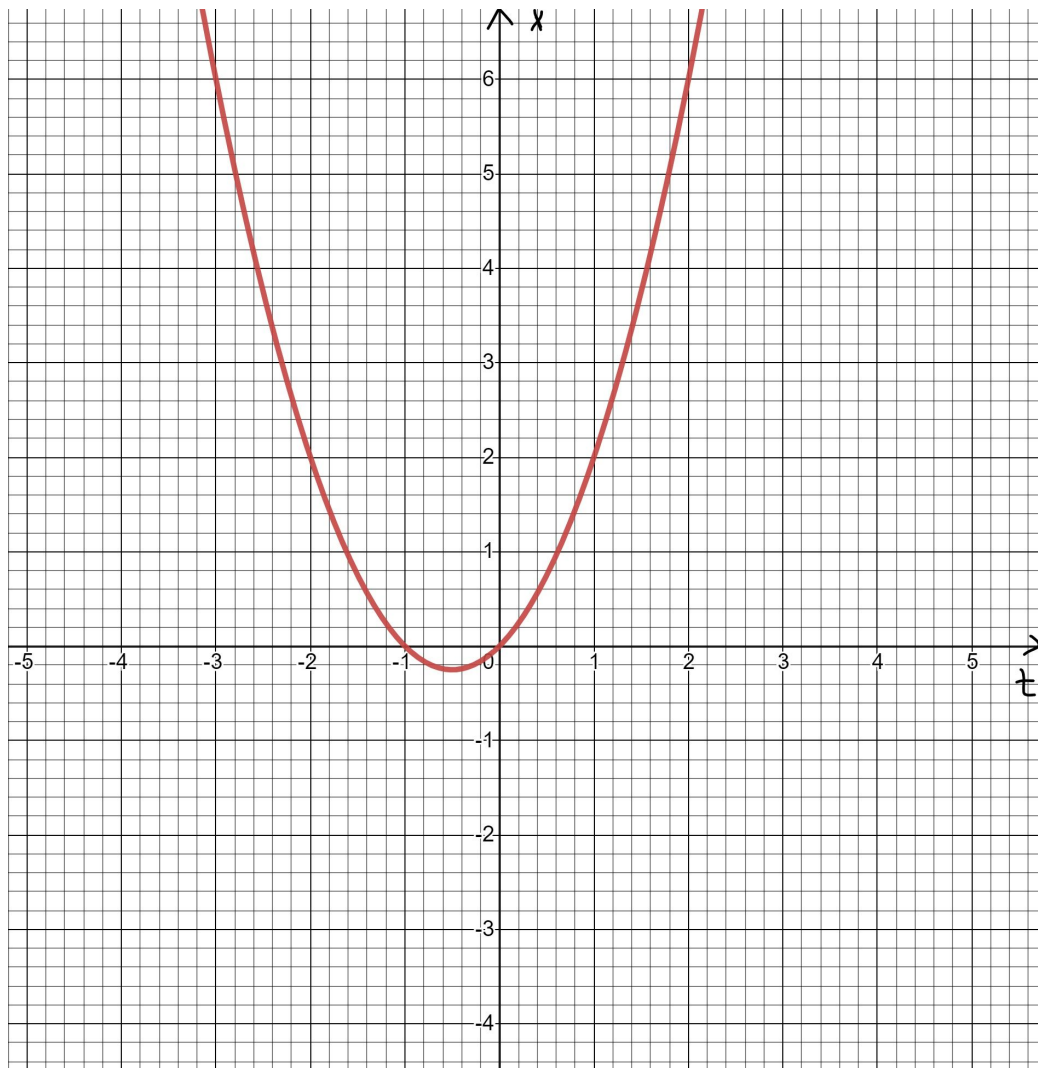


График №2

$$y = \frac{1}{t^2 - t}$$

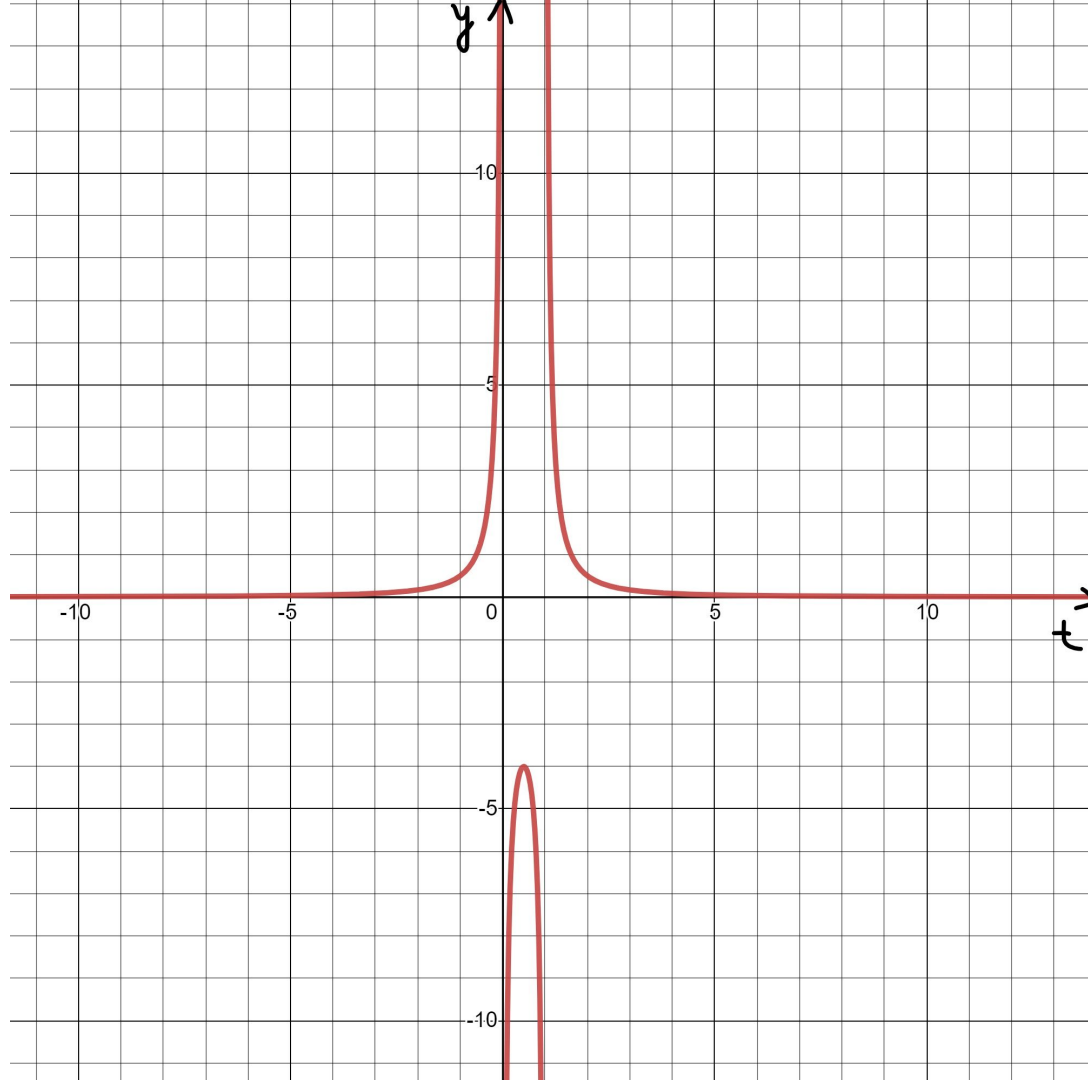


График №3

$$\begin{cases} x = t^2 + t \\ y = \frac{1}{t^2 - t} \end{cases}$$

