

ПРОГРАММА ДМС «АНТИКЛЕЩ»

Оформите полис добровольного
медицинского страхования
«Антиклещ» в АО «СОГАЗ» и
чувствуйте себя увереннее на
природе!

СОГАЗ[®]

СТРАХОВАЯ ГРУППА



2017 год:

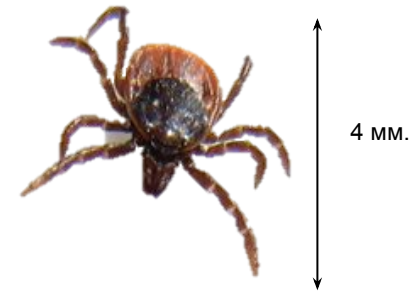
В медицинские организации
обратились **508 123**
пострадавших, при этом
клещевой энцефалит
диагностирован
у **1 910** обратившихся, а
Боррелиоз (болезнь Лайма)
выявлен у **6 141** человека

2016 год:

Более **467 000** человек обратились
с жалобами на укусы клещей, клещевой
энцефалит диагностирован у **2 035**
обратившихся, Боррелиоз (болезнь Лайма)
выявлен у **6 103** человек

ЗАБОЛЕВАНИЯ, СВЯЗАННЫЕ С УКУСОМ КЛЕЩЕЙ

С виду небольшого размера насекомое является переносчиком множества опасных для жизни человека инфекций:



- **Клещевой энцефалит** - вирусная инфекция, поражающая центральную и периферическую нервную систему. Тяжелые осложнения острой инфекции могут завершиться параличом и летальным исходом.
- **Клещевой боррелиоз (болезнь Лайма)** - инфекционное заболевание, поражающее кожу, нервную систему, опорно-двигательный аппарат и сердце.
- **Эрлихиоз** – это острое инфекционное заболевание, вызываемое эрлихиями, передающимися человеку через укусы клещей. Если болезнь не лечить, то иммунная система человека разрушается, и больной становится уязвим для любой инфекции.
- **Анаплазмоз** - острое инфекционное заболевание, которое вызывается бактерией анаплазмой и протекает с высокой температурой и общими симптомами интоксикации.

ПРОГРАММА ДМС «АНТИКЛЕЩ» ВКЛЮЧАЕТ :



ОБЪЕМ МЕДИЦИНСКИХ УСЛУГ, ПРЕДУСМОТРЕННЫЙ ПРОГРАММОЙ*

1 Амбулаторно-поликлиническое обслуживание

- приемы, консультации, манипуляции врачей
- оформление медицинской документации
- лабораторные и инструментальные исследования:
 - ✓ иммунодиагностика клещевого энцефалита, клещевого боррелиоза (болезнь Лайма), включая исследование клеща
 - ✓ общеклинические, биохимические, макроскопические, микробиологические исследования
- инструментальные исследования
- процедуры, манипуляции и методы лечения:
 - ✓ удаление клеща и обработка места укуса, иммунопрофилактические мероприятия после укуса клеща, инъекции, вливания

2 Скорая и неотложная медицинская помощь

- услуги скорой помощи, в том числе скорой специализированной медицинской помощи.

3 Стационарное обслуживание

- приемы, консультации, манипуляции врачей
- оформление медицинской документации
- лабораторные и инструментальные исследования:
 - ✓ общеклинические, биохимические, иммунологические, микробиологические, цитологические, гистологические исследования
- инструментальные исследования
- процедуры, манипуляции и методы лечения:
 - ✓ консервативные методы лечения, хирургические методы лечения, реанимационные мероприятия
 - ✓ физиотерапевтическое лечение
 - ✓ восстановительное лечение
 - ✓ обеспечение лекарственными средствами
- пребывание в специализированном отделении стационара

1 Классическая программа ДМС

- Организация медицинской помощи проводится только в медицинских организациях, указанных в договоре страхования, в Программе ДМС (в памятке, выданной застрахованному лицу).
- Для получения медицинской помощи застрахованное лицо обращается в медицинскую организацию.
- Страховая выплата за оказанные застрахованному лицу медицинские услуги производится АО «СОГАЗ» непосредственно в медицинскую организацию.

Для кого данные программы будут особенно интересны:

- ✓ для проживающих в эндемичных районах
- ✓ для путешествующих по эндемичным районам
- ✓ для тех, кто посещает эндемичные районы в служебных командировках

2 Программа ДМС с возмещением в части амбулаторно-поликлинического обслуживания и медикаментозного обеспечения

Условия «Классической программы ДМС» + дополнительно:

- В случае невозможности обращения в медицинскую организацию, предусмотренную Договором страхования, Застрахованное лицо обращается в любую медицинскую или аптечную организацию на территории Российской Федерации для получения амбулаторно-поликлинической помощи и/или приобретения лекарственных средств и самостоятельно оплачивает их стоимость*. В случае самостоятельной оплаты Застрахованным лицом оказанных ему медицинских услуг страховая выплата производится в форме возмещения расходов, потраченных Застрахованным лицом на самостоятельную оплату услуг/лекарств.

*Данная услуга должна быть предварительно согласована со Страховщиком.

ПОЧЕМУ СОГАЗ?

По вопросу заключения договора ДМС по программе «Антиклещ»
обращайтесь по телефону **8 (34936) 2-84-56 АО «СОГАЗ» г.Губкинский**
Наш адрес: ЯНАО, г.Губкинский, мкр.13, д.22



- **Нам доверяют миллионы:** каждый 10-й россиянин застрахован в Группе «СОГАЗ»*
- **Ежедневно** АО «СОГАЗ» выплачивает в среднем более **295 млн рублей** возмещения по страховым случаям своих клиентов**
- **Наивысший рейтинг надежности** на уровне «А++» присвоен АО «СОГАЗ» Национальным рейтинговым агентством «Эксперт РА» в 2003 году и подтверждается ежегодно

*По итогам 2018 г. количество застрахованных в АО СК «СОГАЗ-Мед» составило 19,4 млн человек. Лицензия Банка России ОС № 3230-01, СЛ № 3230.

** По данным Банка России за 2018г. о страховых выплатах С Правилами страхования Вы можете ознакомиться у представителя АО «СОГАЗ».

Лицензия Банка России СЛ №1208. АО «СОГАЗ»