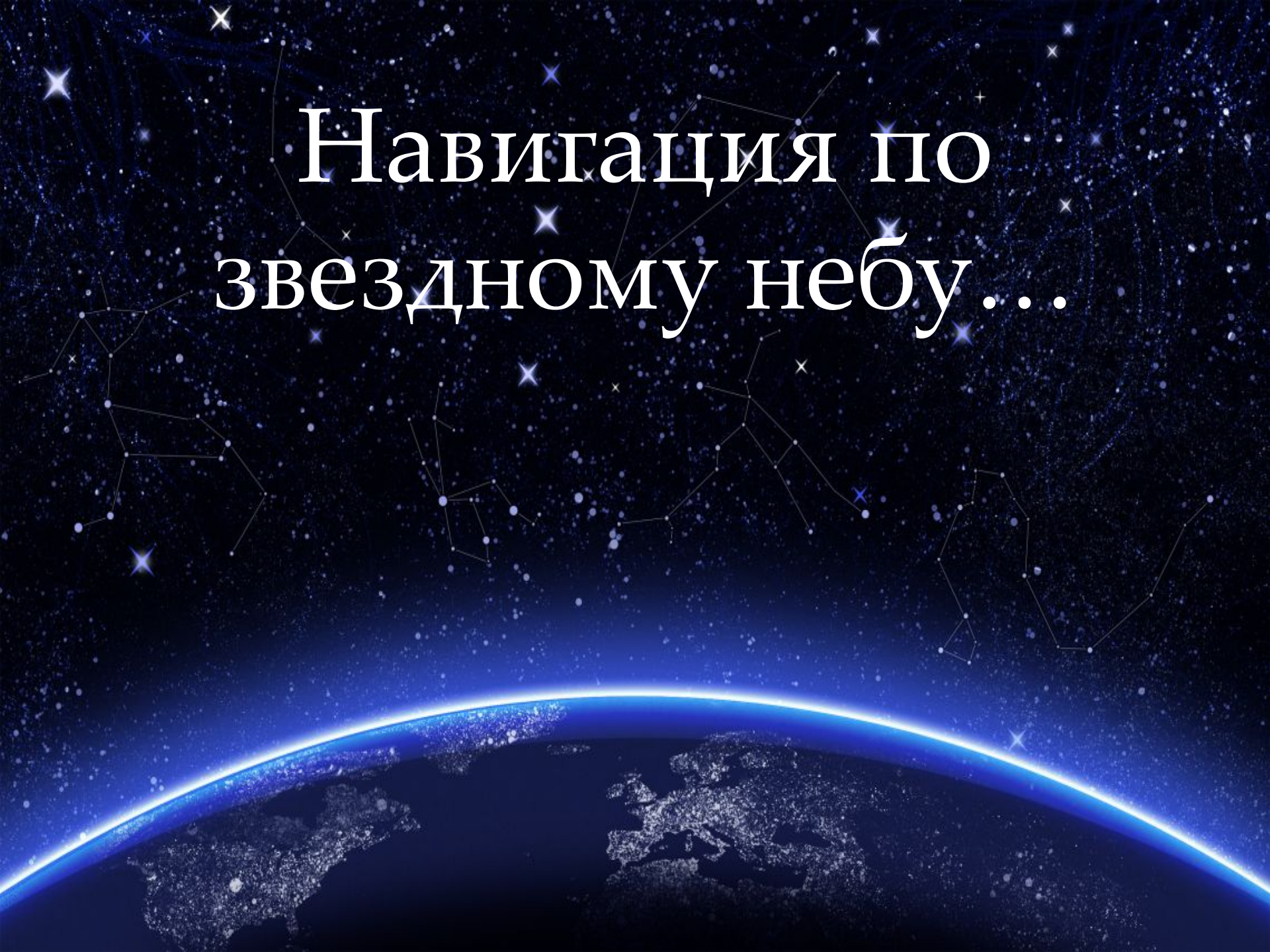
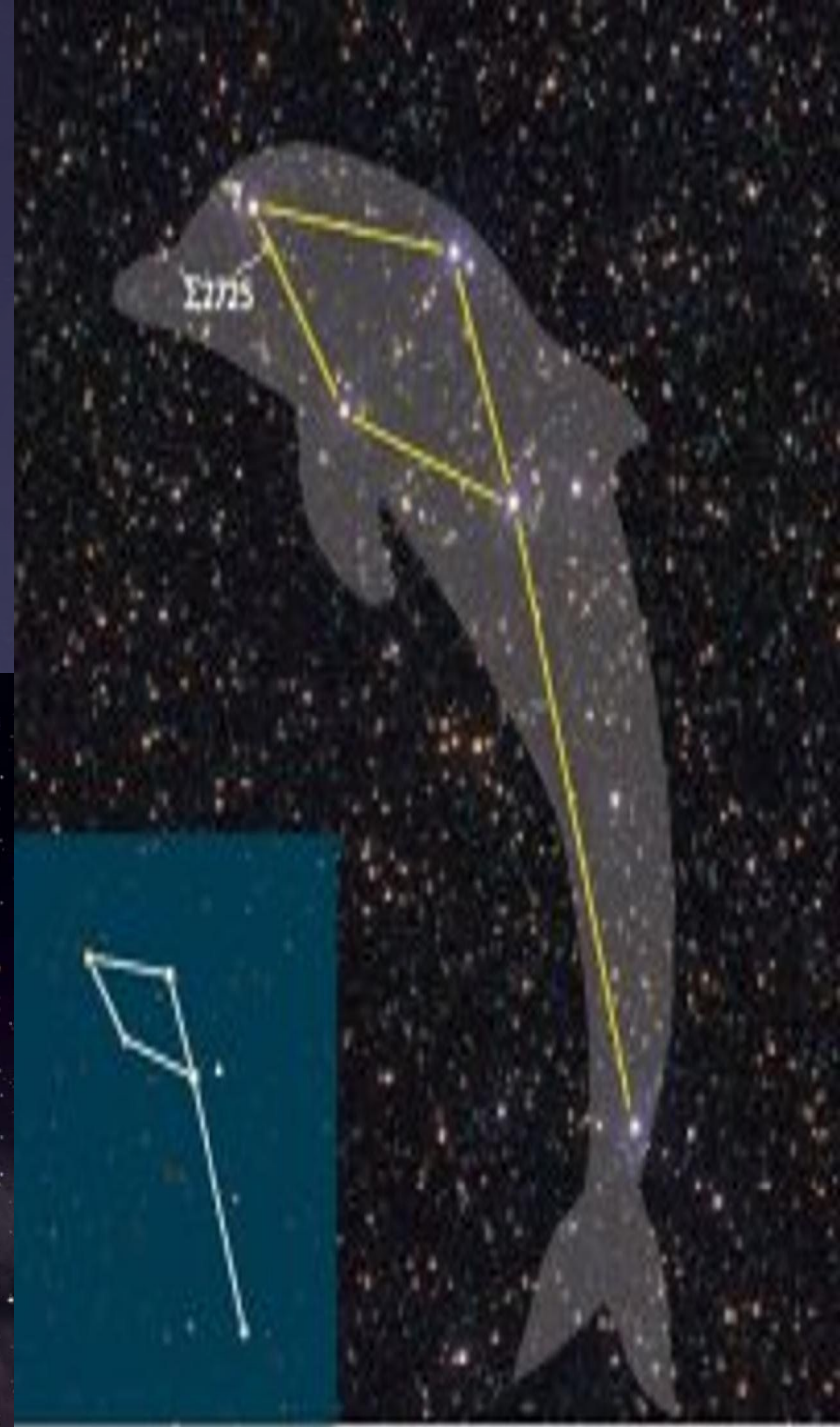
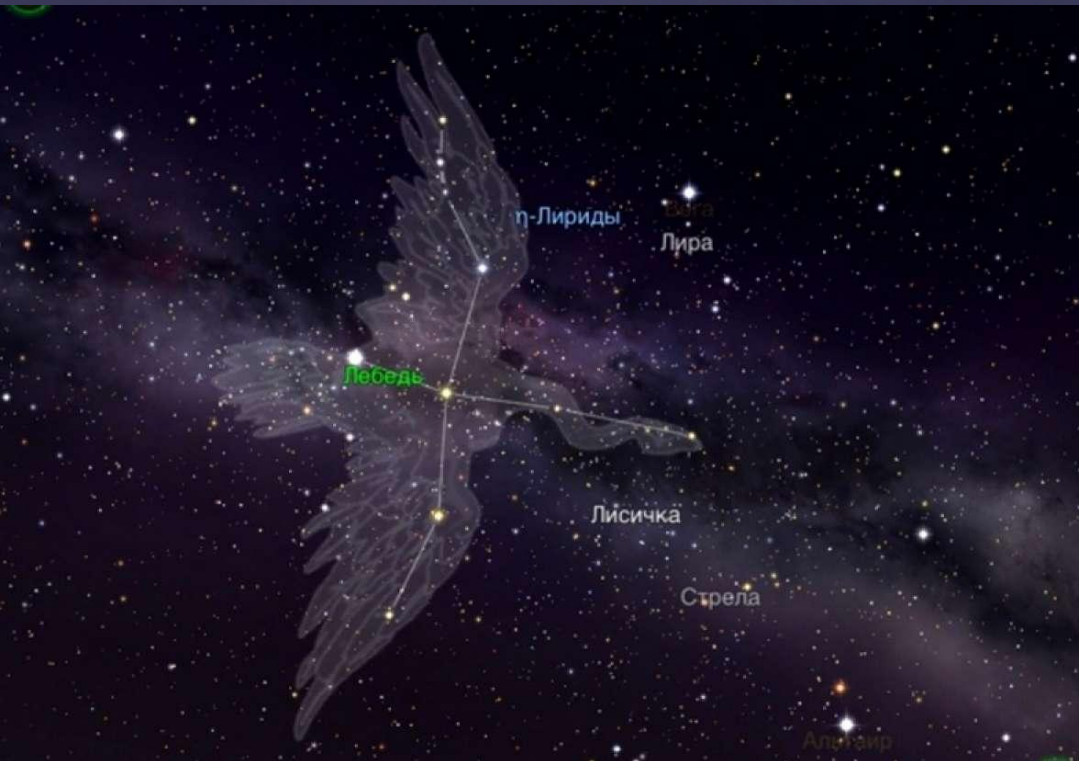


# Навигация по звездному небу...



# Что такое созвездие?

- Группа звёзд на небе
- Участок неба
- Временное образование звёзд



Всегда ли присутствуют звёзды на небе?

-Нет, только ночью

-Всегда

-В предутренние часы



Какая наука изучает созвездия?

- Астрономия
- География
- Системотехника



Наша Земля это...

-Планета

-Звезда

-Огненный шар-болид



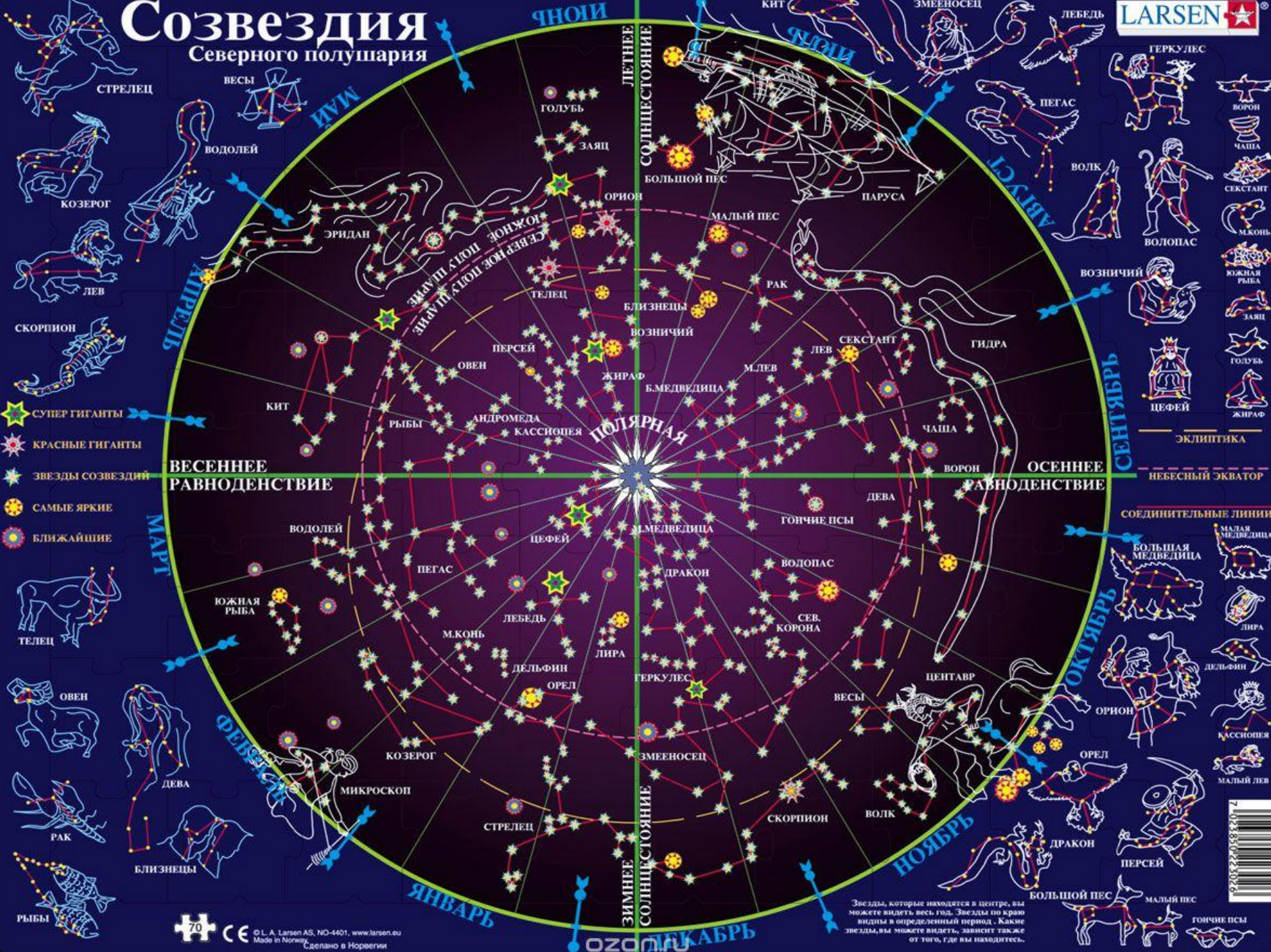
Какие созвездия из перечисленных  
наиболее известны?

-Большая Медведица

-Кассиопея

-Котёнок

# Созвездия Северного полушария



- СТРЕЛЕЦ
- КОЗЕРОГ
- ЛЕВ
- СКОРПИОН
- СУПЕР ГИГАНТЫ
- КРАСНЫЕ ГИГАНТЫ
- ЗВЕЗДЫ СОЗВЕЗДИЙ
- САМЫЕ ЯРКИЕ
- БЛИЖАЙШИЕ
- ТЕЛЕЦ
- ОВЕН
- ДЕВА
- РАК
- БЛИЗНЕЦЫ
- РЫБЫ

- ГЕРКУЛЕС
- ВОРОН
- ЧАША
- СЕКСТАНТ
- М.КОНЬ
- ЮЖНАЯ РЫБА
- ЗАЯЦ
- ГОЛУБЬ
- ЖИРАФ
- ЭКЛИПТИКА
- НЕБЕСНЫЙ ЭКВАТОР
- СОЕДИНИТЕЛЬНЫЕ ЛИНИИ
- МАЛАЯ МЕДВЕДИЦА
- БОЛЬШАЯ МЕДВЕДИЦА
- ЛИРА
- ДЕЛЬФИН
- КАССИОПЕЯ
- МАЛЫЙ ЛЕВ
- ОРИОН
- ОРЕЛ
- ДРАКОН
- ПЕРСЕЙ
- БОЛЬШОЙ ПЕС
- МАЛЫЙ ПЕС
- ГОНЧИЕ ПСЫ

Звезды, которые находятся в центре, вы можете видеть весь год. Звезды по краю видны в определенный период. Какие звезды вы можете видеть, зависит также от того, где вы находитесь.





Денеб

ЛЕБЕДЬ

Вега

Летний  
треугольник

ЛИРА

ЛИСИЧКА

ГЕРКУЛЕС

СЕВ. КОРОНА

Бенетнаш  
(БОЛ. МЕДВЕДИЦА)

ВОЛОПАС

Гемма

Арктур

ДЕЛЬФИН

СТРЕЛА

Рас-Альхар

Рас-Альгети

ГОЛОВА  
ЗМЕИ

МАЛЬИЙ  
КОНЬ

Альтаир

Таразед

ХВОСТ  
ЗМЕИ

ЗМЕЕНОСЕЦ

ДЕВА

ВОДОЛЕЙ

ОРЁЛ

ЩИТ

Эклиптика

ВЕСЫ

КОЗЕРОГ

эклиптика

ЩИТ

СТРЕЛЕЦ

СКОРПИОН

Антарес

ВОЛК

МИКРОСКОП

ЮЖНАЯ  
КОРОНА

ЦЕНТАВР



Древний мореплаватель  
ориентировался...

-По высоте волн

-По звёздам

-По температуре воды



Какой прибор используют для наблюдения за звёздами?

- Микроскоп
- Телескоп
- Кинескоп



Кто первым отправился в космос?

- Винтик и шпунтик
- -болик и лелик
- - Белка и Стрелка



