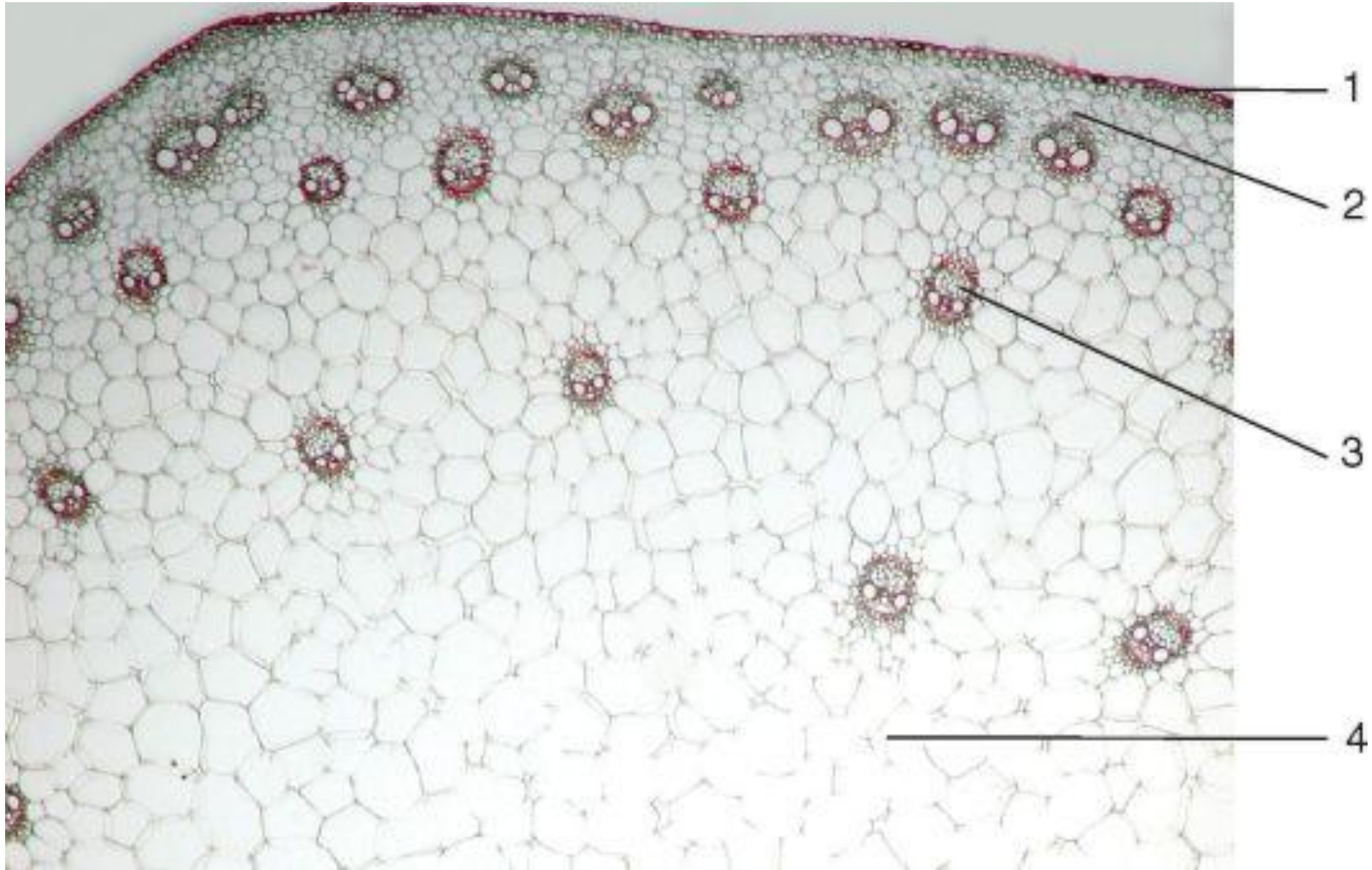
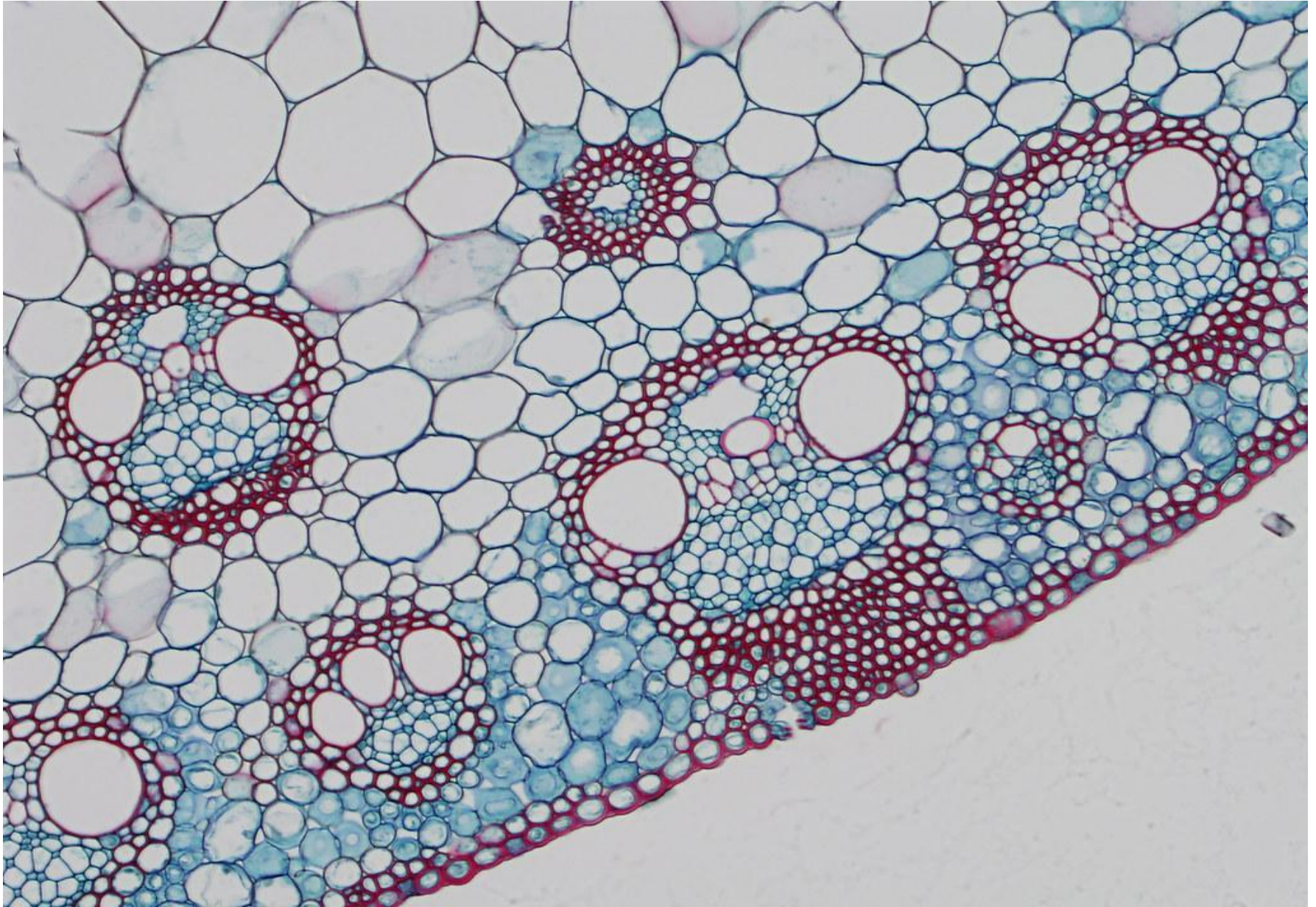


Строение стебля травянистых растений

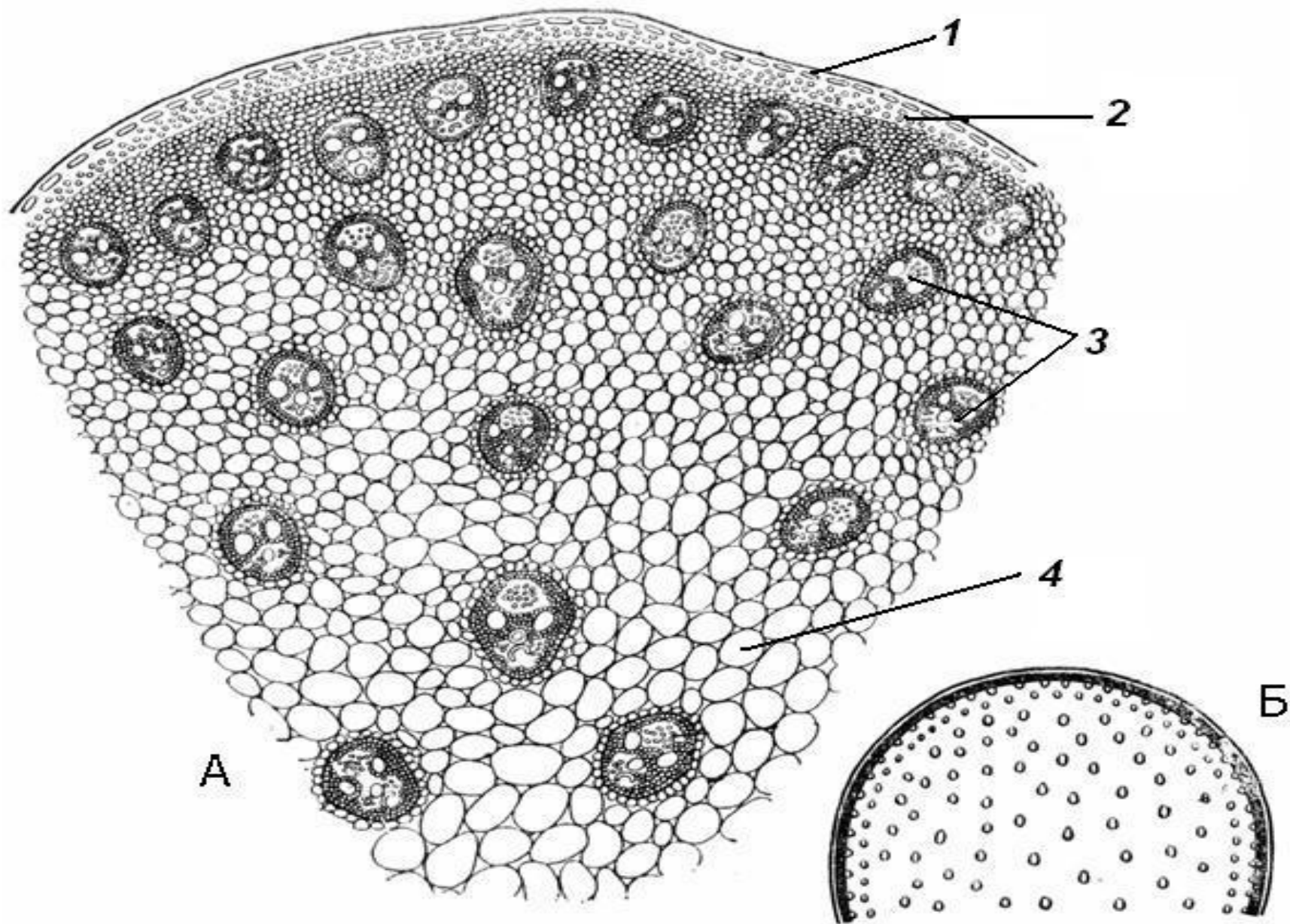
Пучковое строение стебля однодольного растения – кукурузы (1)



Пучковое строение стебля однодольного растения – кукурузы (2)



Поперечный срез стебля кукурузы (рисунок)



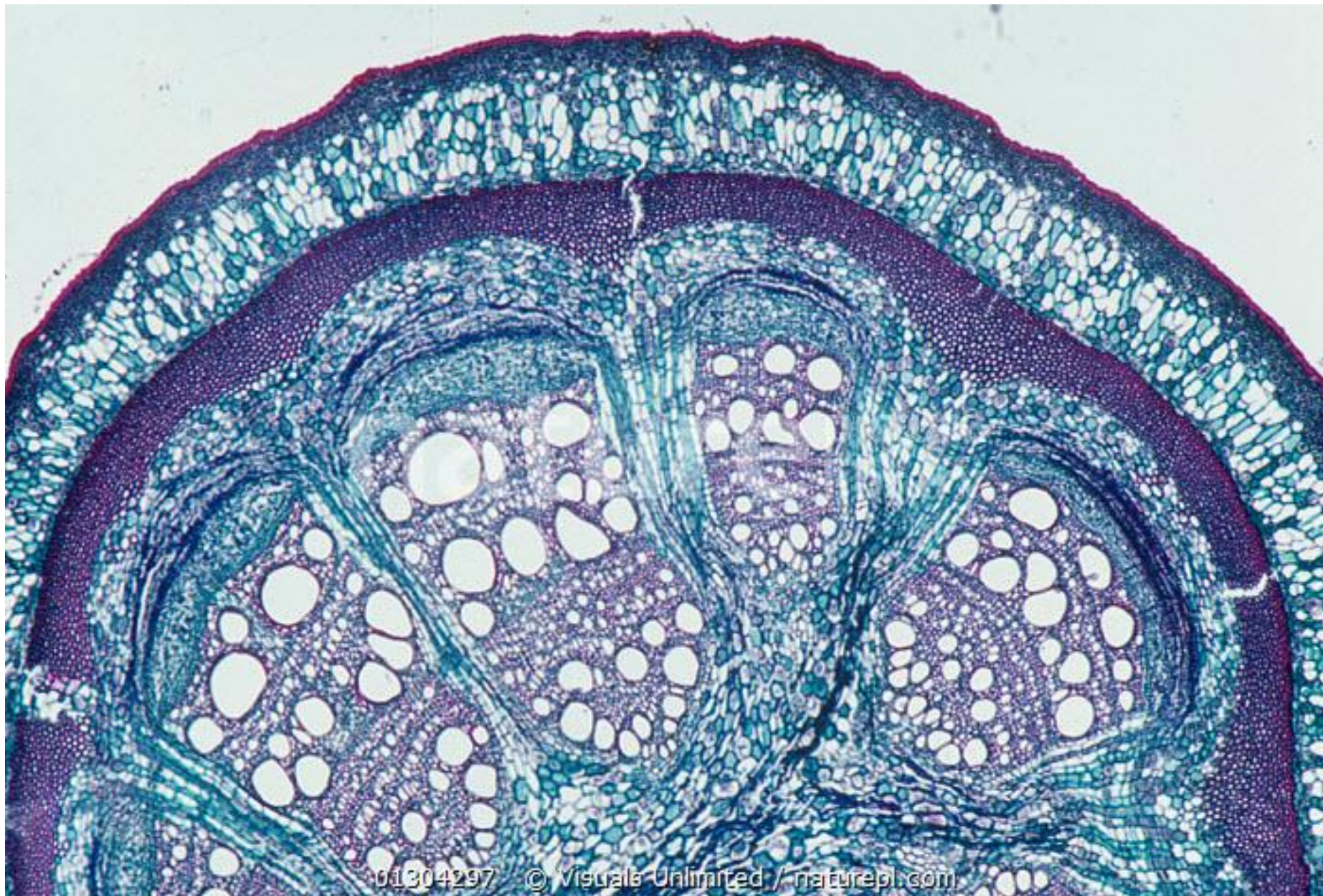
Пучковое строение стебля – кирказона крупнолистного



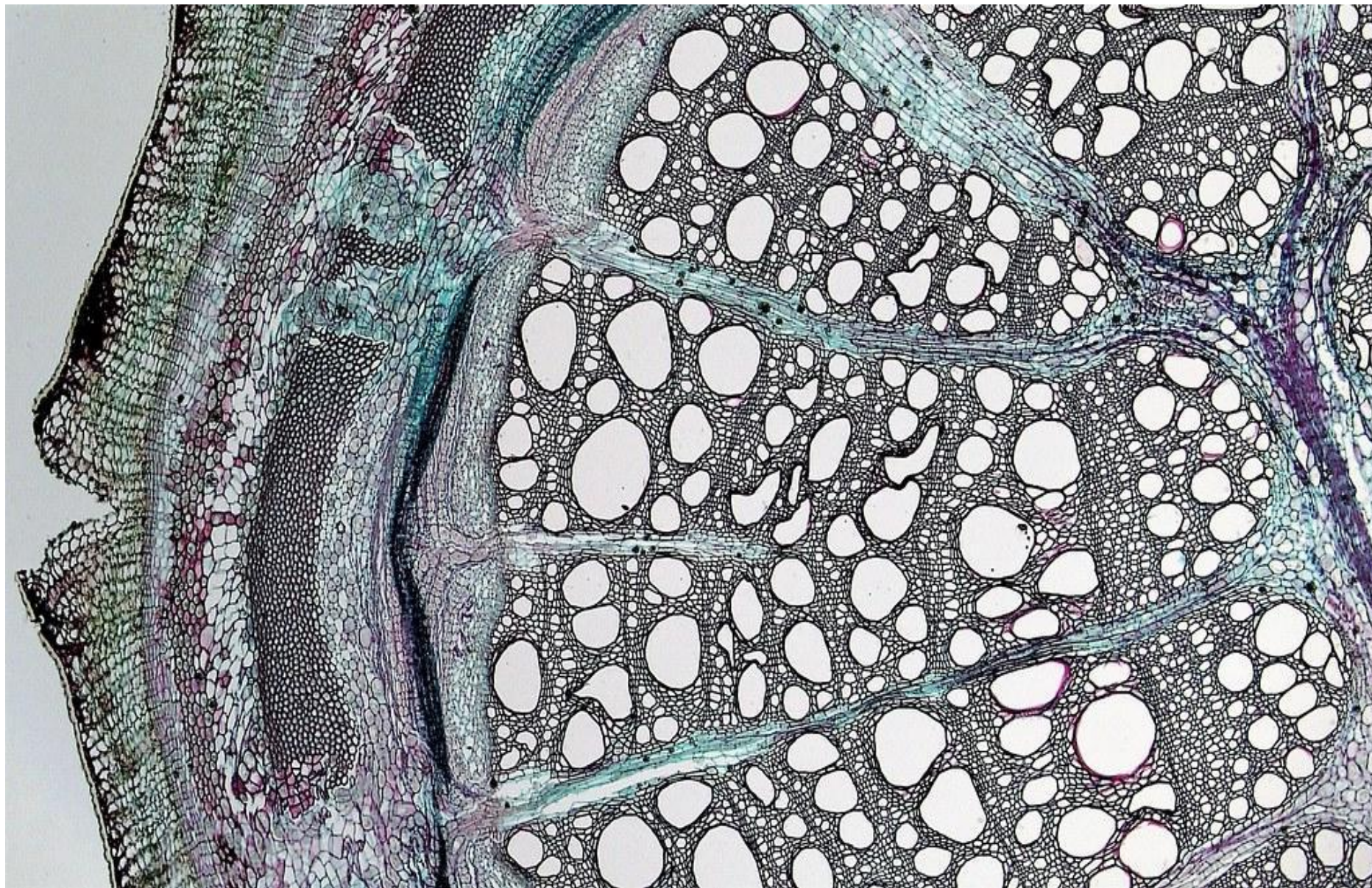
Строение стебля кирказона крупнолистного (2)



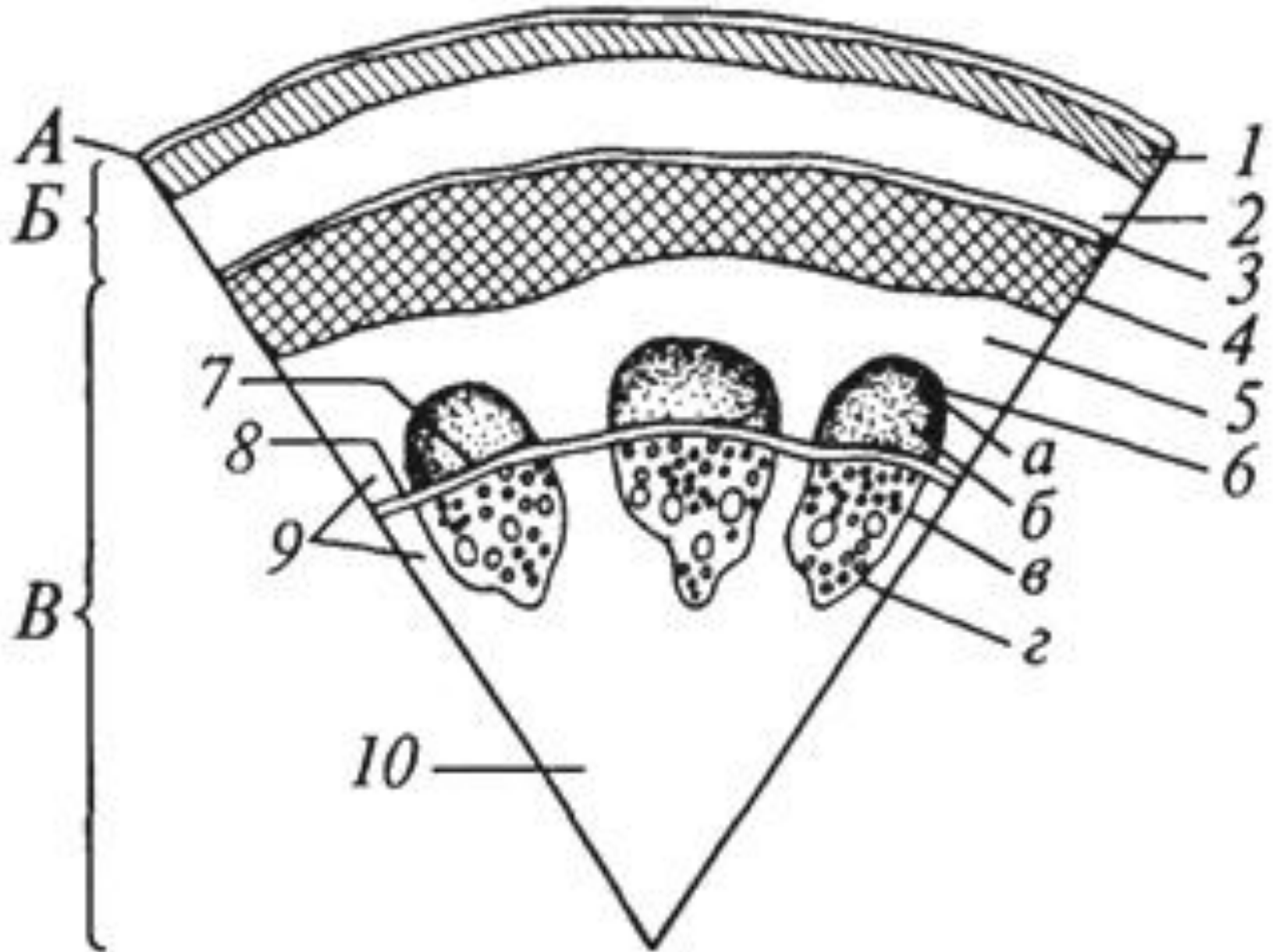
Строение стебля кирказона крупнолистного (3)



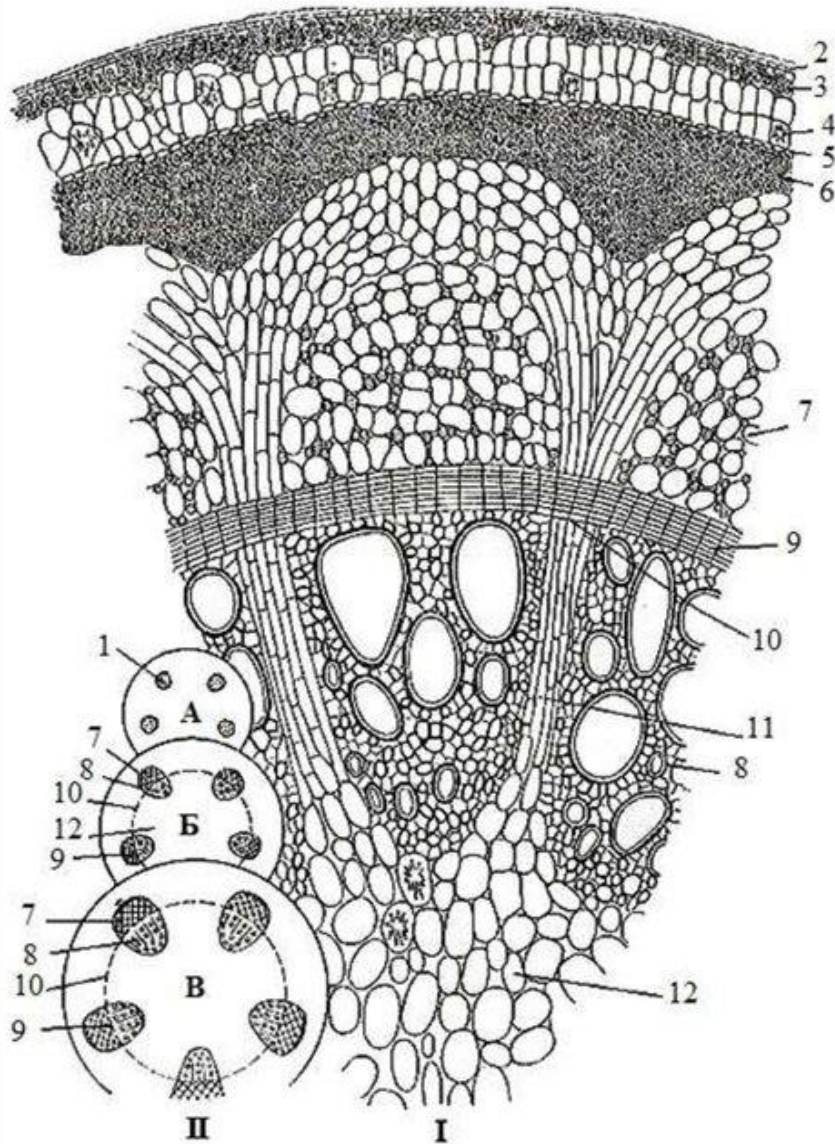
Строение стебля кирказона крупнолистного (4)



Строение стебля кирказона крупнолистного ()

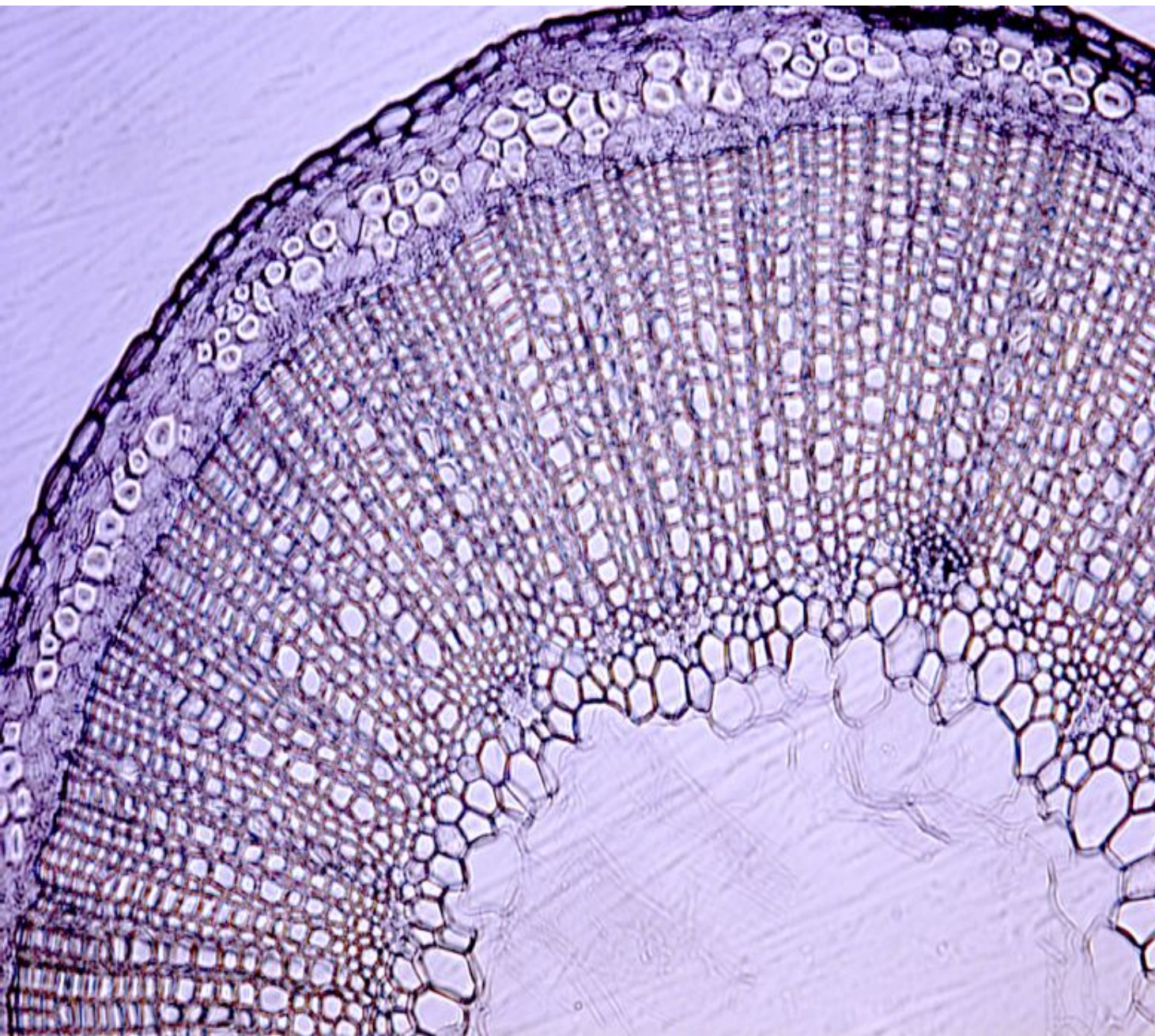


Стебель кирказона

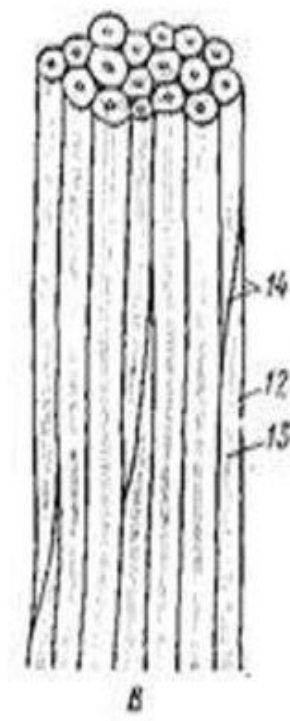
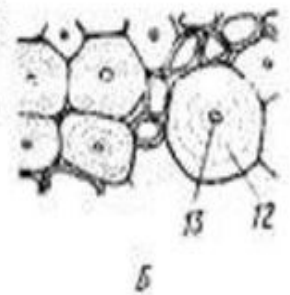
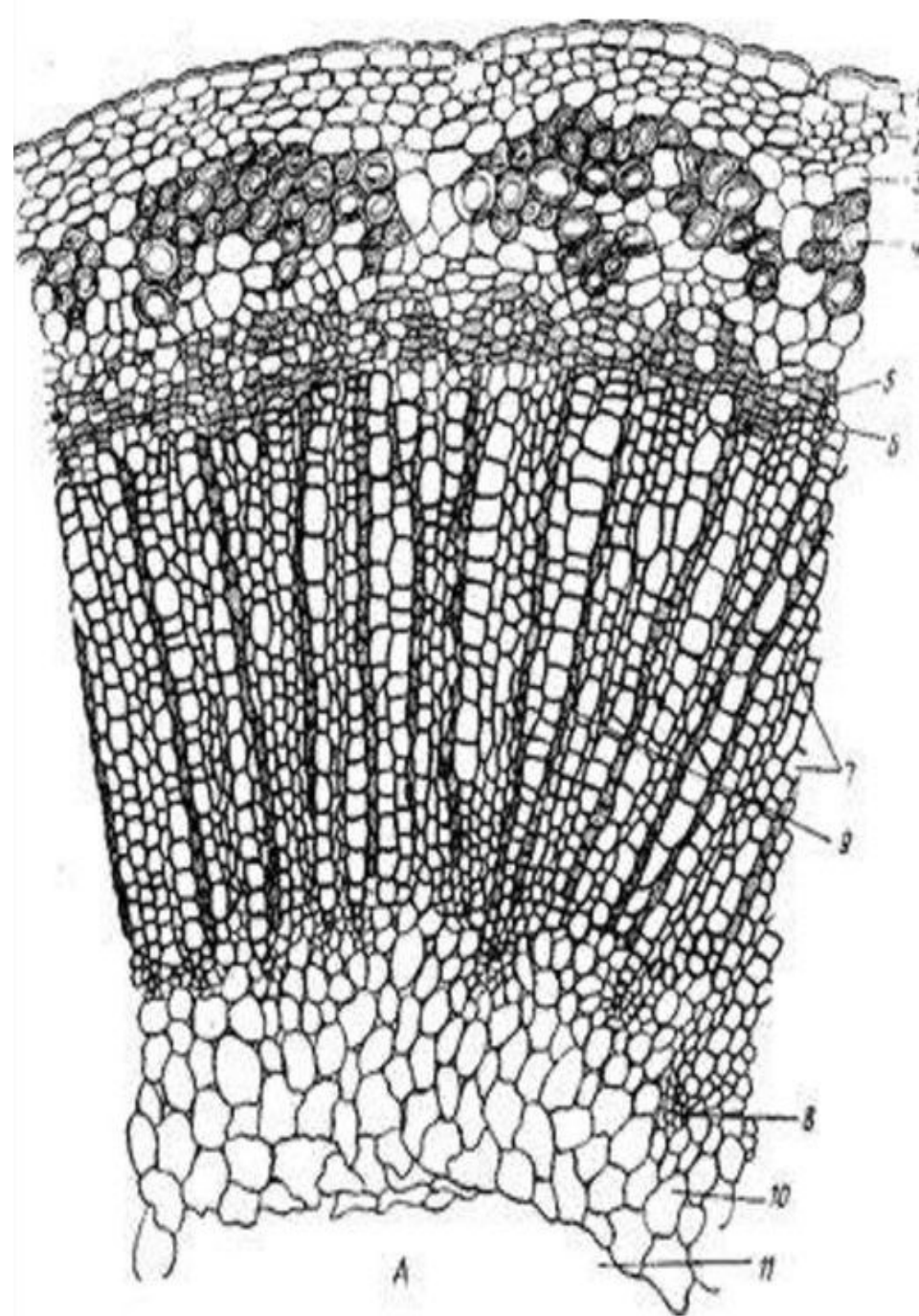


Срез стебля кирказона
(двудольное)

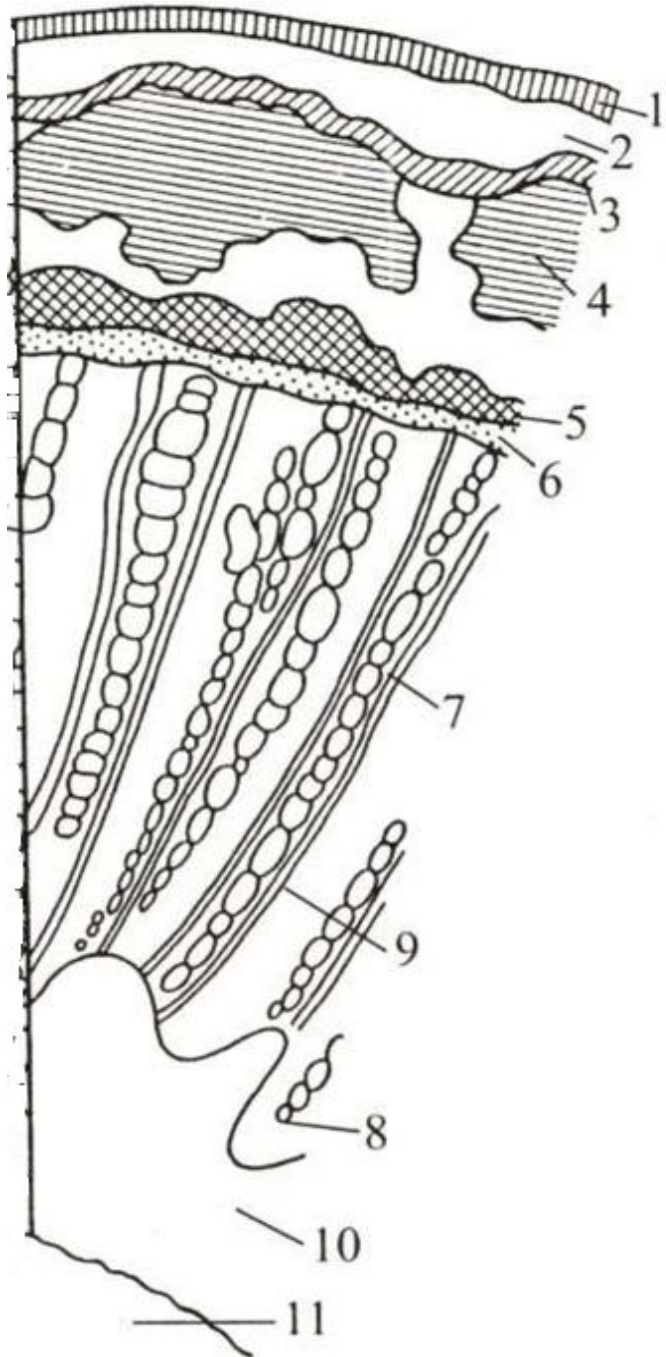
- 2 – эпидерма
- 3 – колленхима
- 4 – паренхима
- 5 – эндодерма
- 6 – склеренхима
- 7 – флоэма
- 8 – ксилема
- 9 – камбий
- 10 – сердцевинный луч
- 12 – сердцевина (паренхима)



**Непучковое
строение
стебля
двудольног
о растения
– льна
долгунца
(*Linum
usitatissimum*
L.)**



Стебель льна: А – поперечный разрез; Б и В – лубяные волокна в поперечном (Б) и продольном (В) разрезах: 1 – эпидерма, 2 – паренхима первичной коры, 3 – эндодерма, 4 – лубяные волокна, 5 – флоэма, 6 – камбий, 7 – вторичная ксилема, 8 – первичная ксилема, 9 – сердцевинный луч, 10 – паренхима сердцевины, 11 – полость, 12 – стенка клетки, 13 – полость, 14 – заостренные концы клетки



- 1 – эпидерма;
- 2 – паренхима первичной коры;
- 3 – эндодерма;
- 4 – лубяные волокна;
- 5 – флоэма;
- 6 – камбий;
- 7 – вторичная ксилема;
- 8 – первичная ксилема;
- 9 – сердцевинный луч;
- 10 – паренхима сердцевины;
- 11 – полость.

Схема строения стебля льна

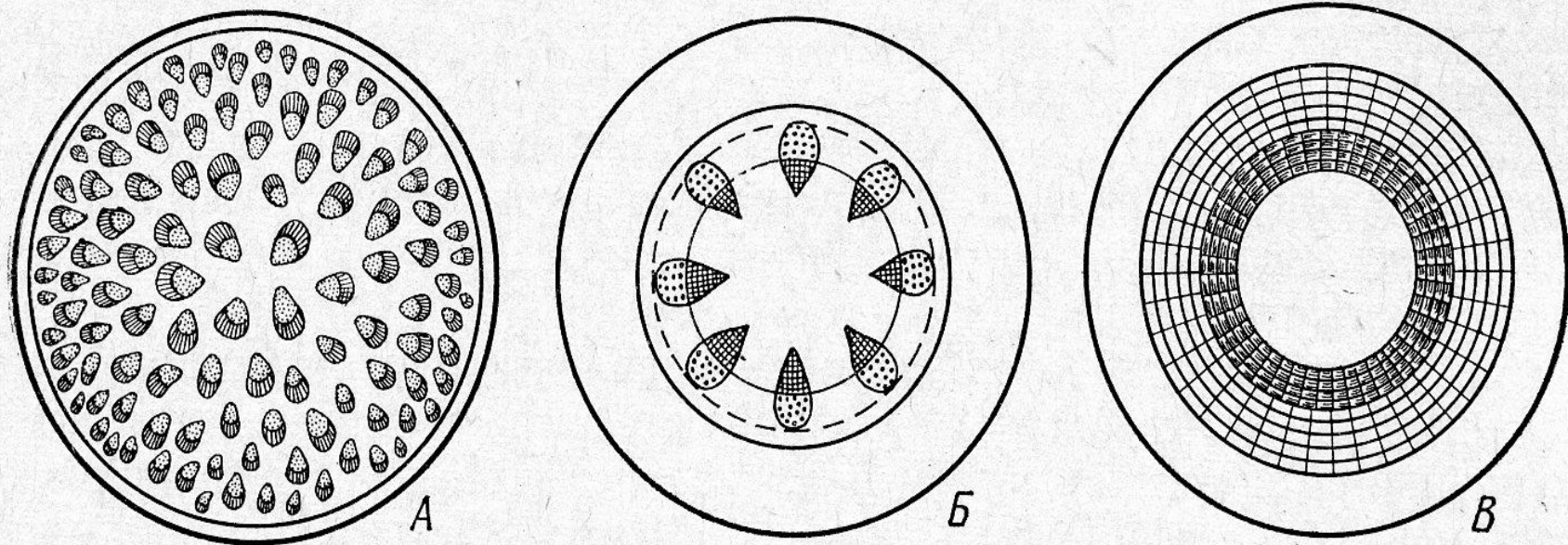


Рис. 124. Типы расположения пучков у однодольных и двудольных растений:
А — рассеянно-пучковый у однодольных, Б — пучковый у двудольных, В — непучковый у двудольных