

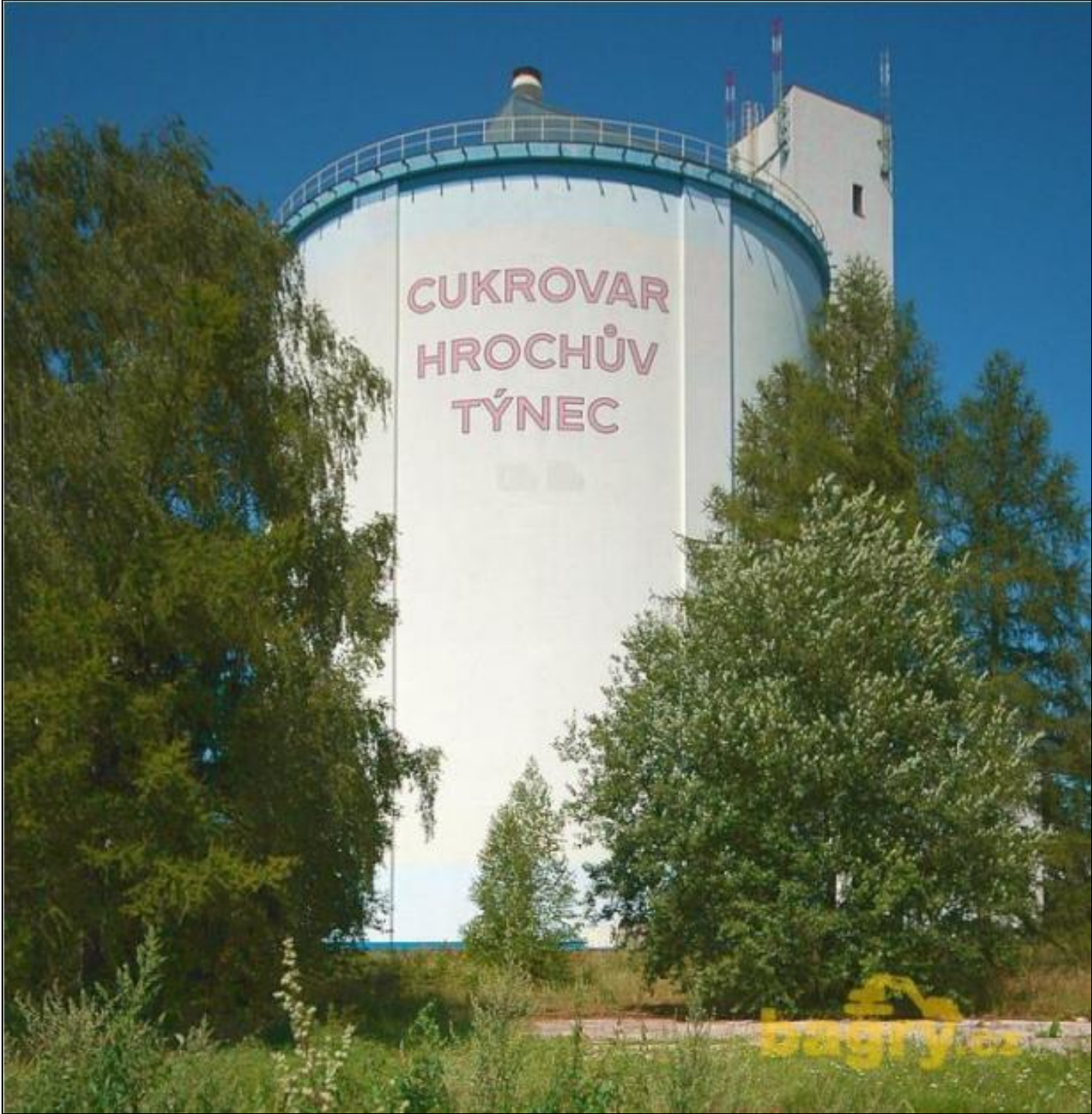
Moderní cukrovar
HROCHŮV TÝNEC

*zahájil provoz 1.10.1970
ročně zpracoval 300 000t cukrové řepy.*



Moderní cukrovar - Hrochův Týnec

Tento cukrovar
v Hrochově
Týnci, koupili
Francouzi s tím,
že zachovají
výrobu cukru....



Technologie nebyla ani 10 let stará. Budovy cukrovaru jsou ze začátku 70-tých let.





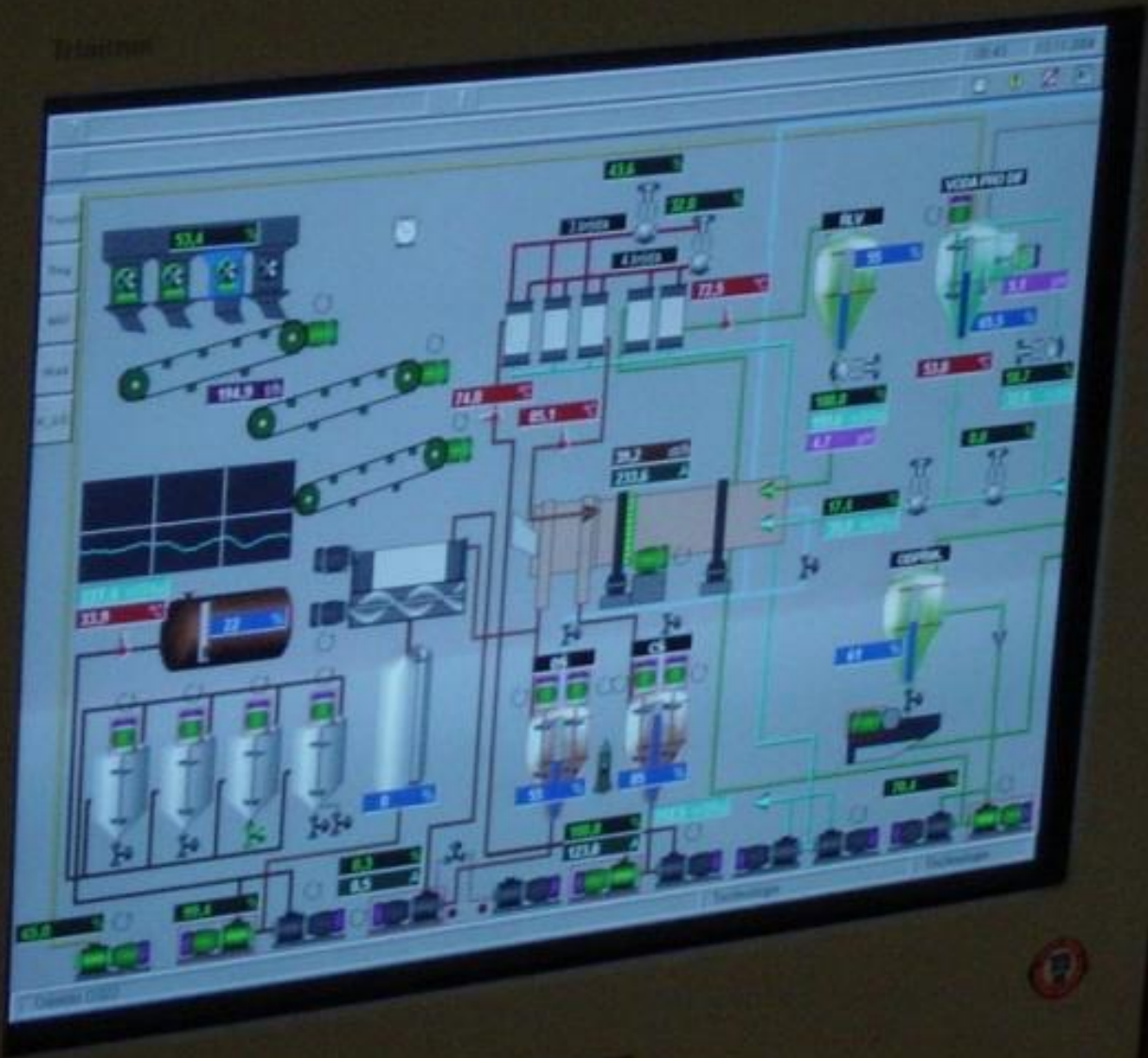






Plant

MultiSim G400



SIEMENS



Výstupní proud M 201

M 204



Možná teplota 25



Neustaví 000

RM A 000

RM B 000



Mali 200 V

Mali 24 V

Tlak

Prázd

Jinaka

Jinaka far



Kontrola odchytky a stavu RT 5



Číslo RT 5



Vst. kroužek 000



Reaktor 0.1

Reaktor 0.2

Reaktor 0.3

Reaktor 0.4

Reaktor 0.5



úroveň hladiny - štát

úroveň hladiny - štát

úroveň hladiny - štát

úroveň hladiny - štát

úroveň hladiny - štát



úroveň hladiny - štát RT 5



úroveň hladiny - štát



úroveň hladiny - štát



úroveň hladiny - štát



úroveň hladiny - štát



úroveň hladiny - štát



úroveň hladiny - štát



úroveň hladiny - štát



úroveň hladiny - štát



úroveň hladiny - štát



úroveň hladiny - štát



úroveň hladiny - štát



úroveň hladiny - štát



úroveň hladiny - štát



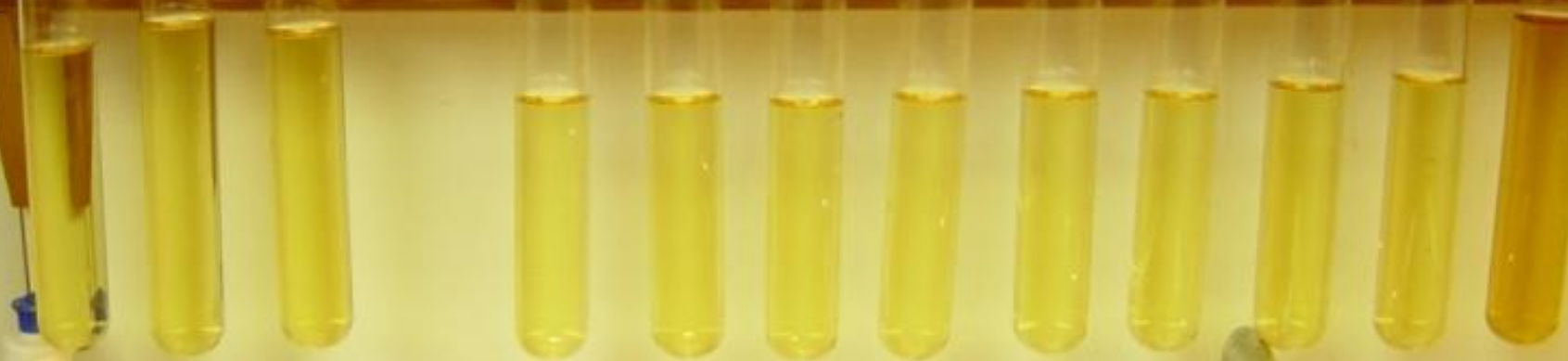
PHILIPS 1-1
E30V
PHILIPS 1-1
E30V



KZF DEKA

LEHKÁ ŠTÁVA

6 ; 18 7 ; 19 8 ; 20 9 ; 21 10 ; 22 11 ; 23 12 ; 00 13 ; 1 14 ; 2 15 ; 3 16 ; 4 17 ; 5 6 ; 18 7



TĚŽKÁ ŠTÁVA

5 6 ; 18 7 ; 19 8 ; 20 9 ; 21 10 ; 22 11 ; 23 12 ; 00 13 ; 1 14 ; 2 15 ; 3 16 ; 4 17 ; 5





















To bývávalo...

Počátek
současnosti ...





















... a dnes !?

Ukázka jak v české republice
zahraniční firmy likvidují náš
majetek a tím konkurenci!!!!!!
Tak dopadl i cukrovar Kojetíně
a v Němčicích na Hané!!!!!! A
další!!!!!! Nyní se cukr do ČR
dováží!!!