

# Строение клетки



**Клетка** – мембрана и цитоплазма с органоидами.

**Мембрана** - регулирует поступление и вывод веществ из клетки

**Цитоплазма** – среда клетки

**Митохондрия** – образование АТФ, клеточное дыхание

**ЭПС** – система коридоров, синтез веществ.

**Рибосомы** – синтез белка.

**Клеточный центр** – образование цитоскелета, веретена деления.

**Ядро** – хранение и передача наследственной информации.

**Ядрышко** – синтез рибосом.

**Хлоропласт** – фотосинтез.

**Вакуоль** – обеспечивает тургор клетки, содержит клеточный сок.

Ядерная оболочка

Внешняя мембрана

Внутренняя мембрана

Ядрышко

Кариоплазма

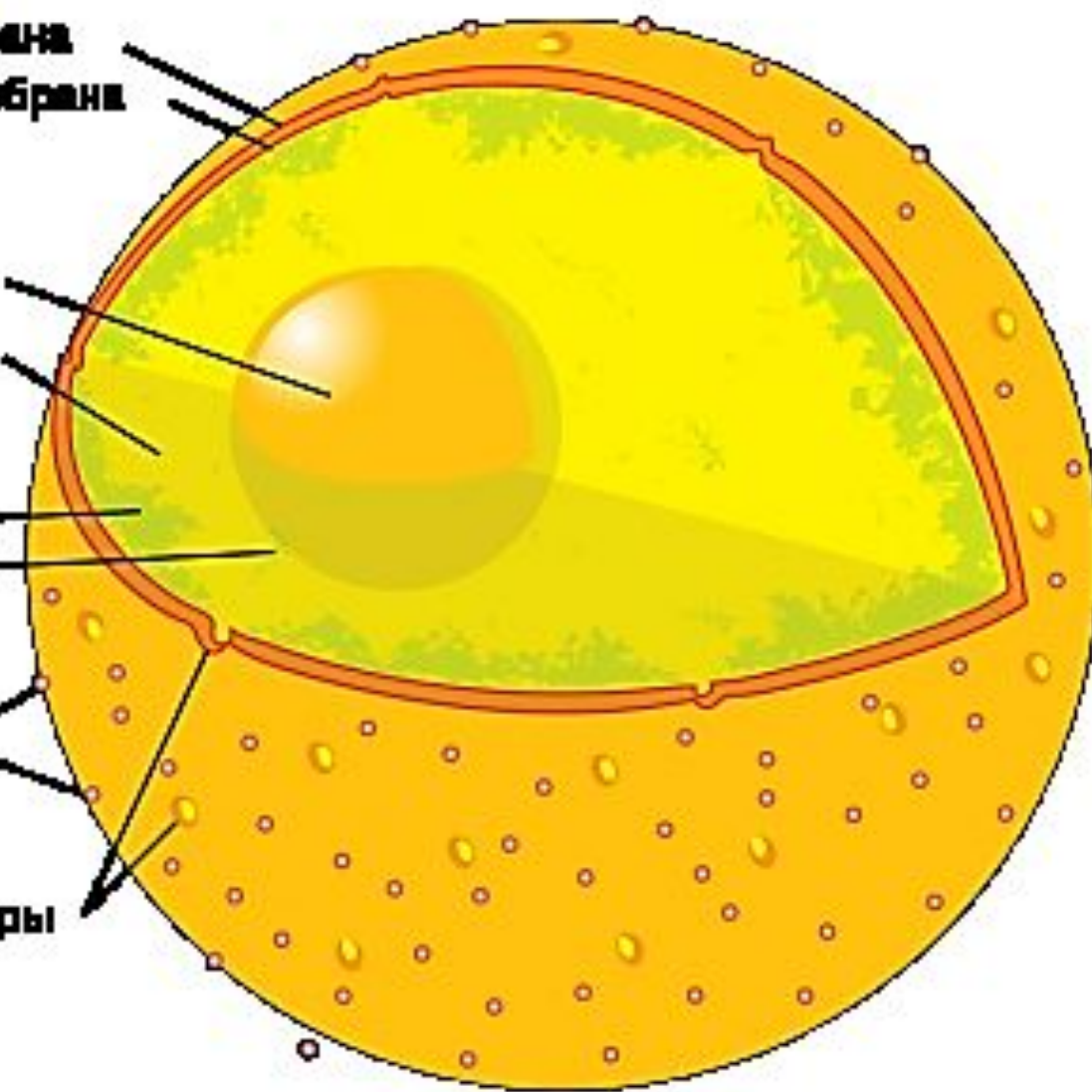
Хроматин

Гетерхроматин

Эухроматин

Рибосомы

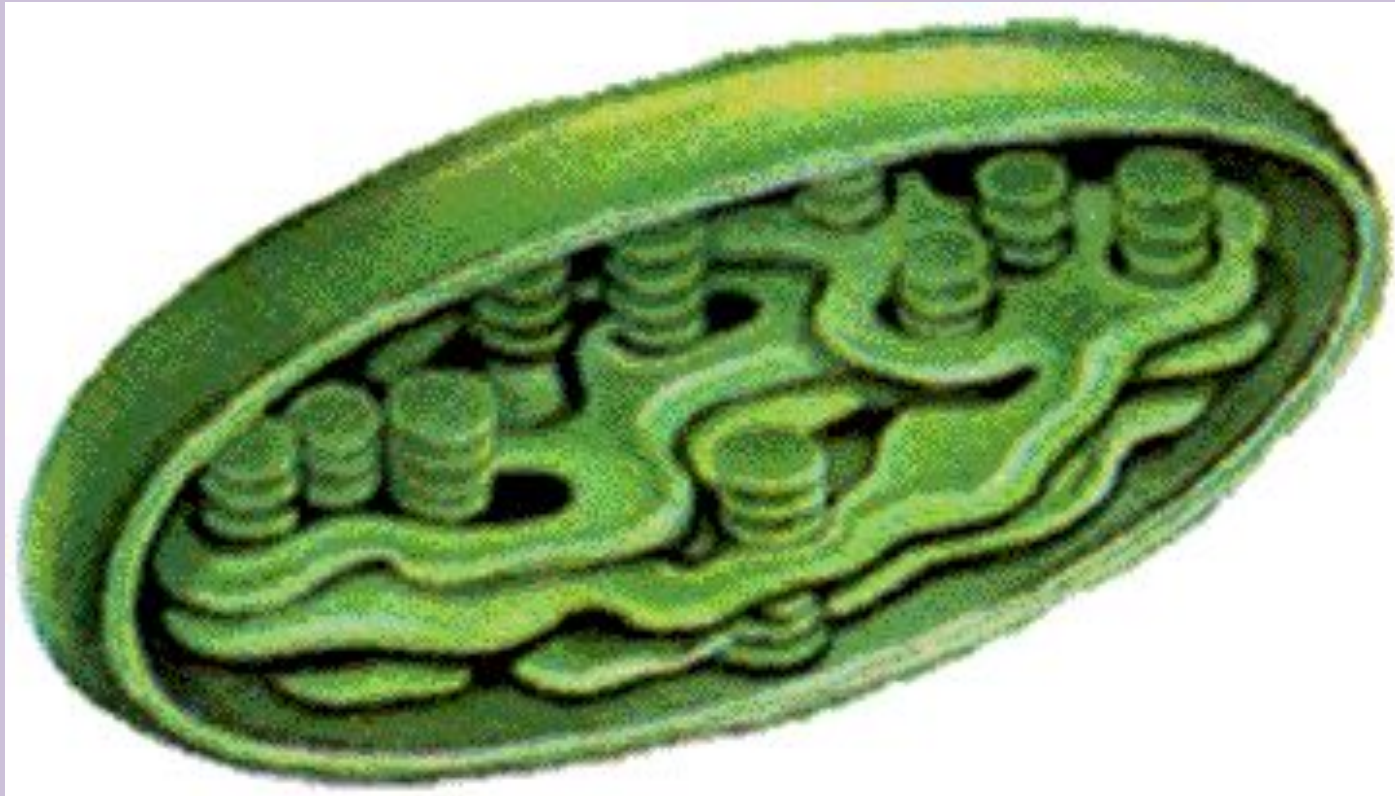
Ядерные поры

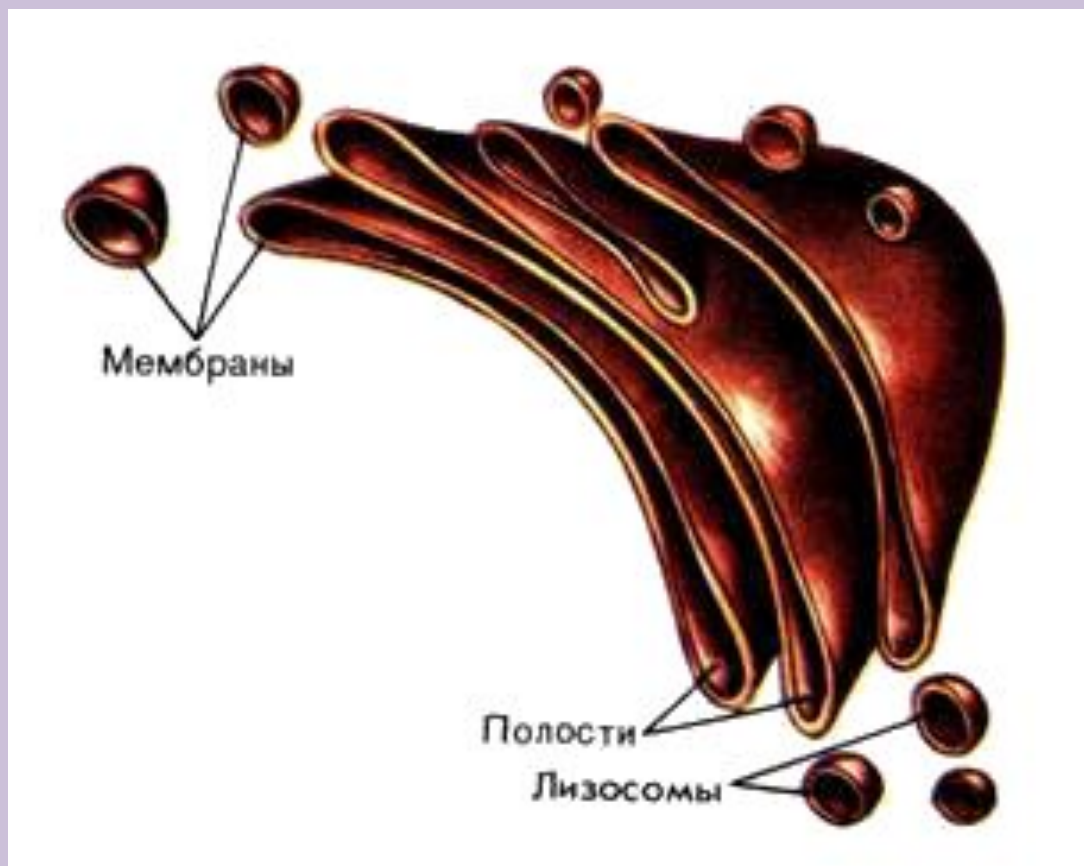


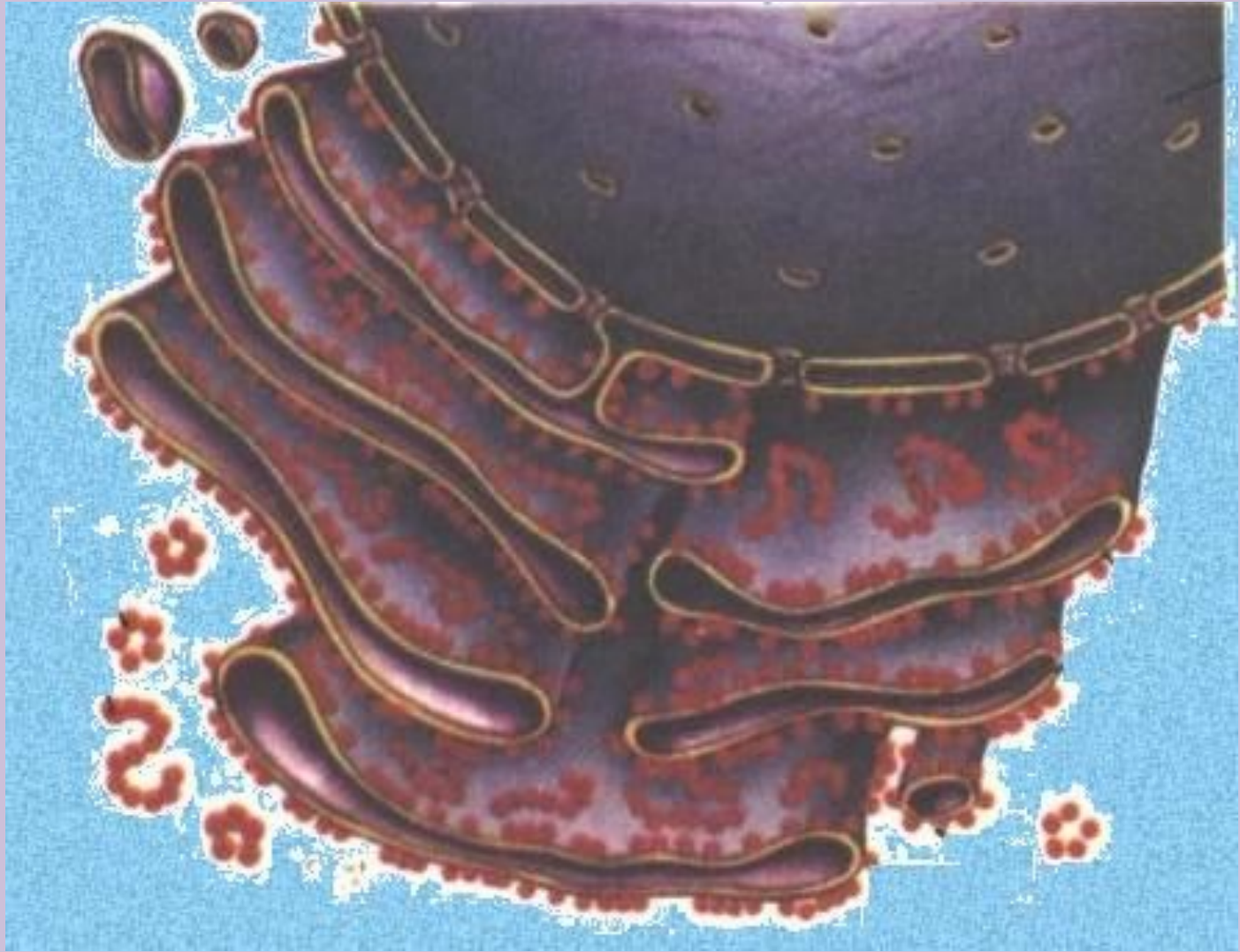
# Тренировочная работа

## Задание 1.

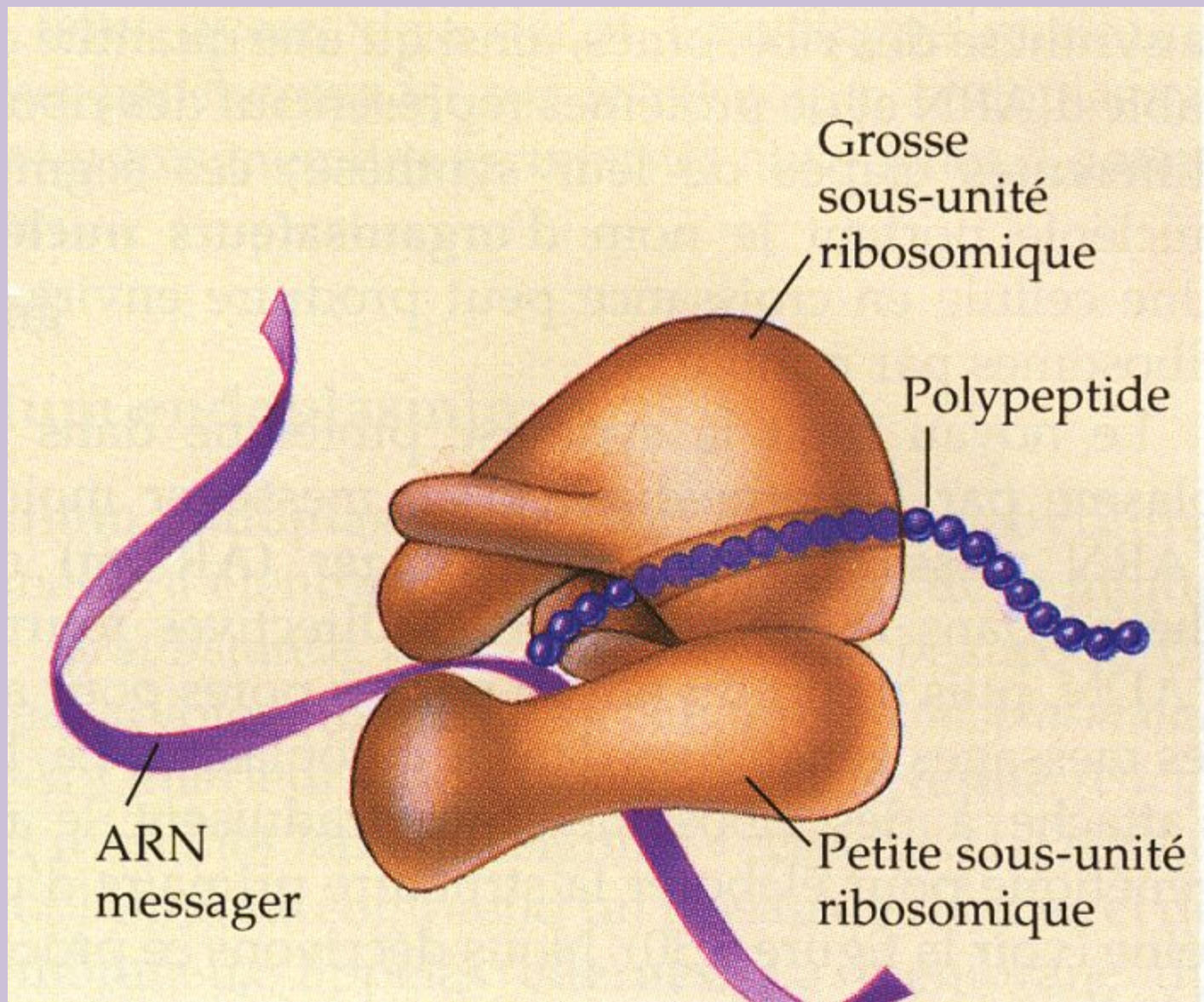
Укажите название органоида и его значение

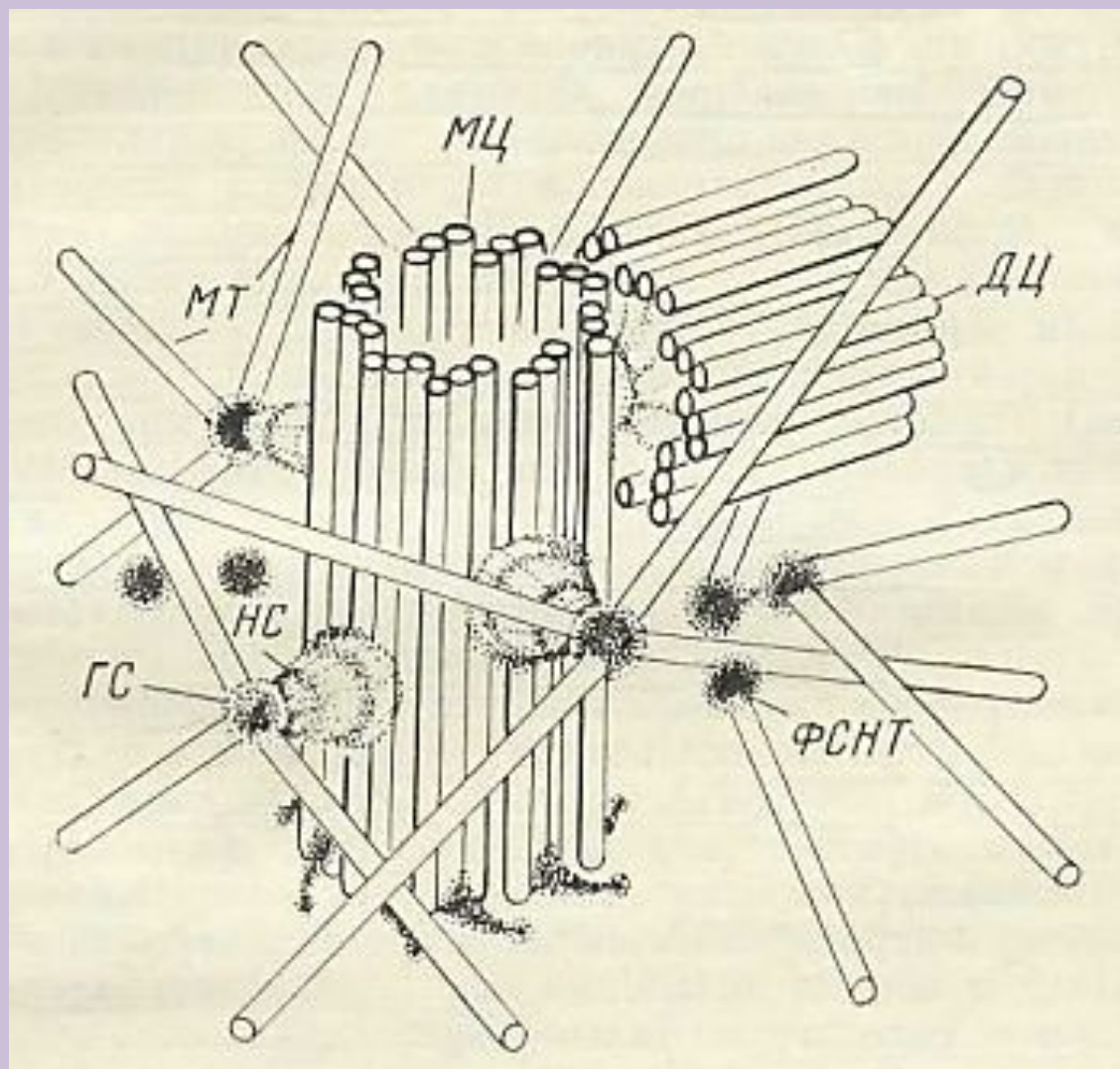


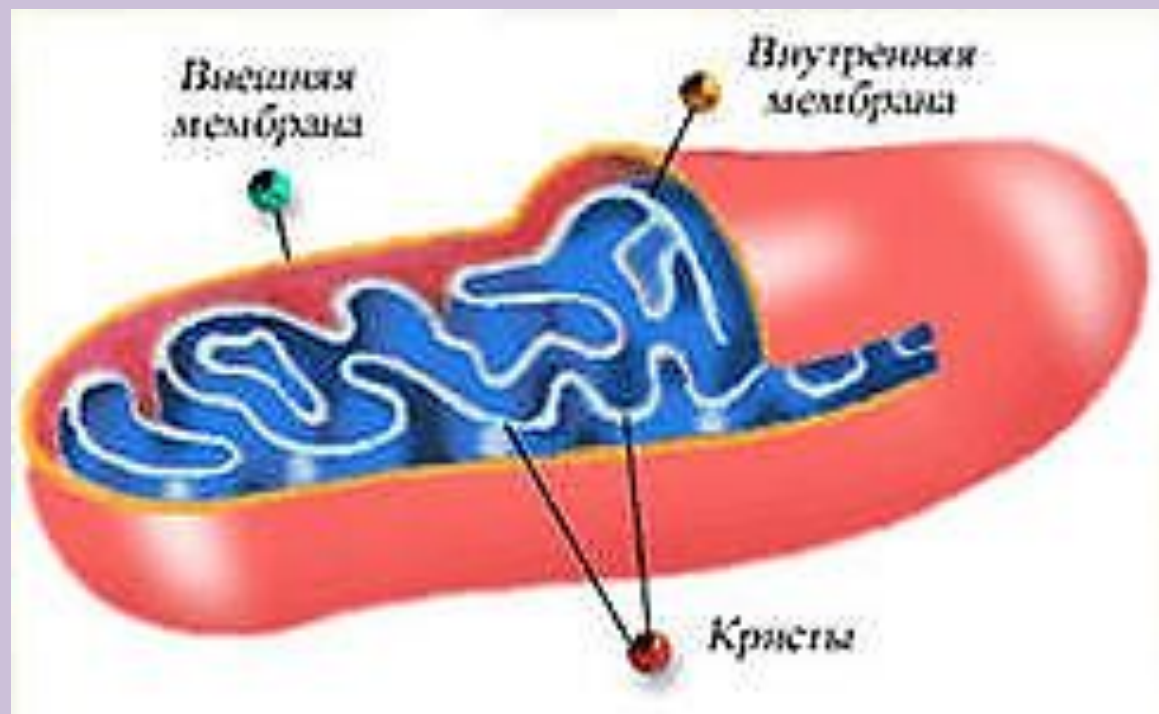






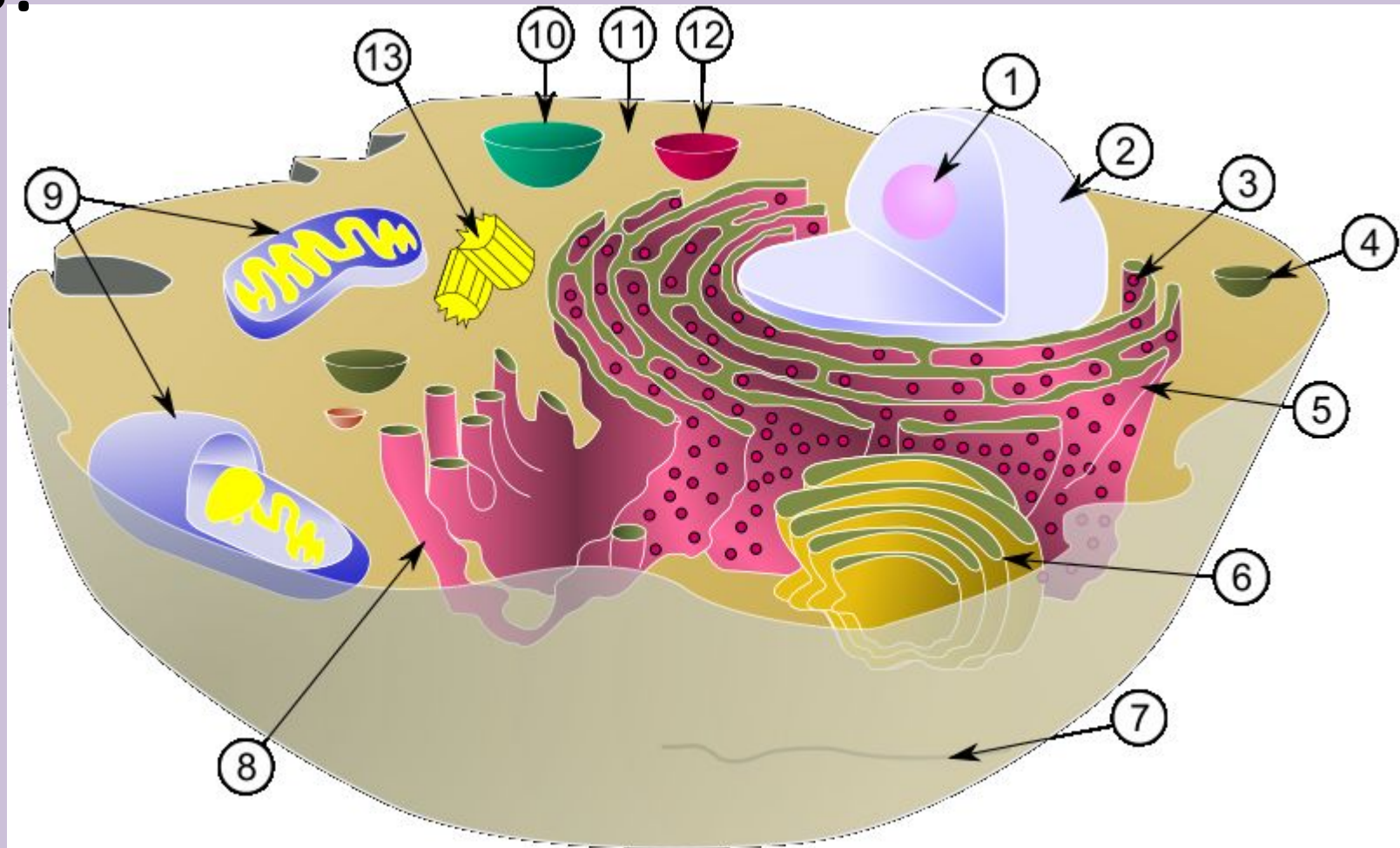






## Задание 2

Какие органоиды указаны цифрами 2, 3, 6, 9, 13?



# Задание

3

3

4

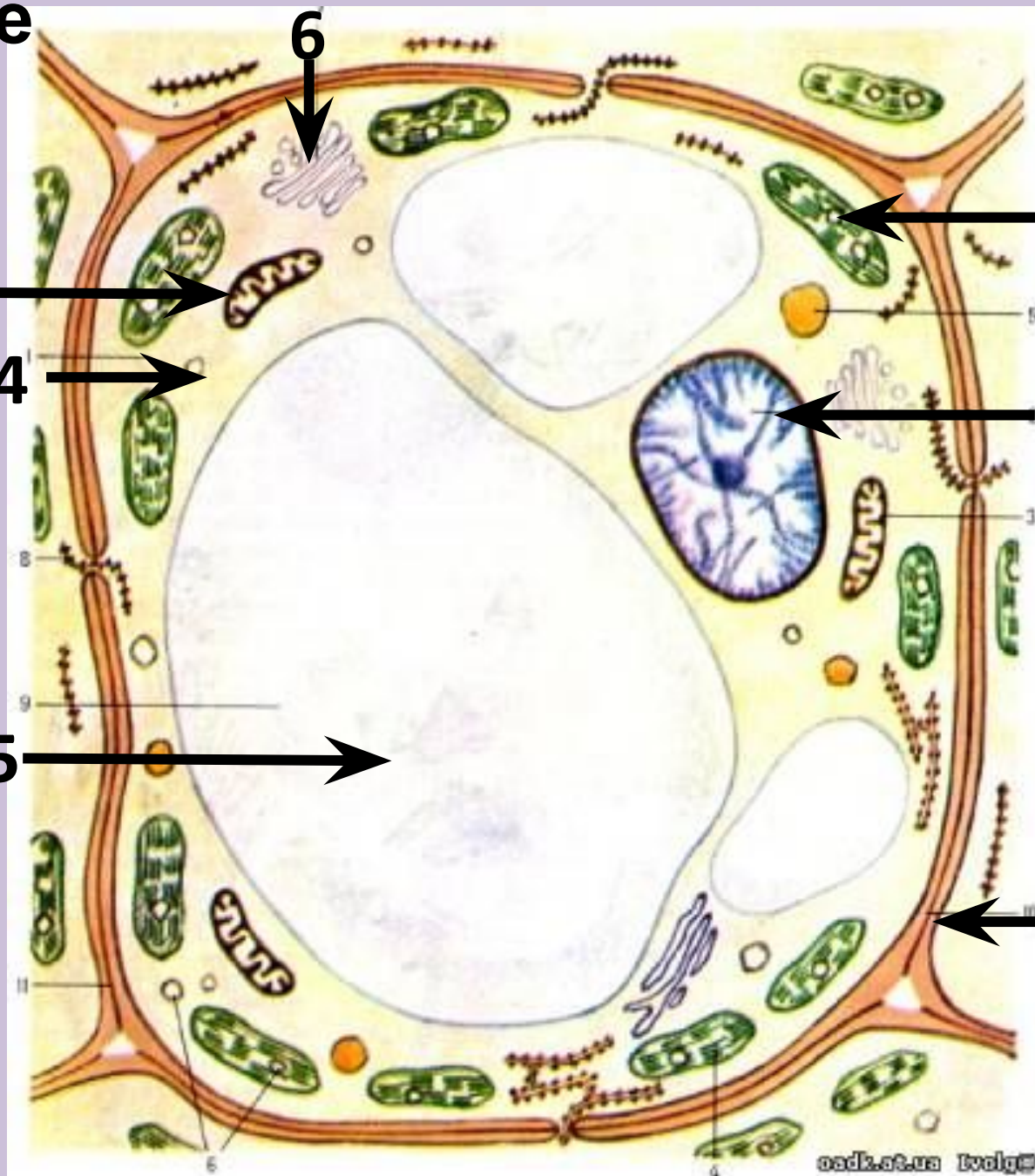
5

6

1

2

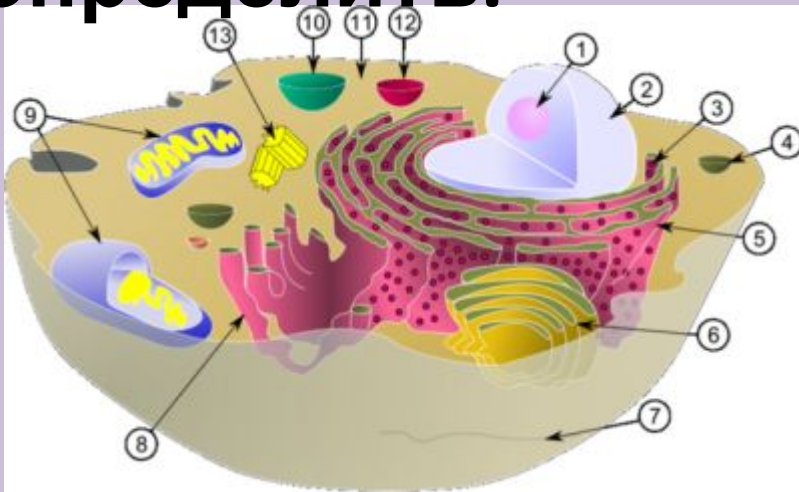
7



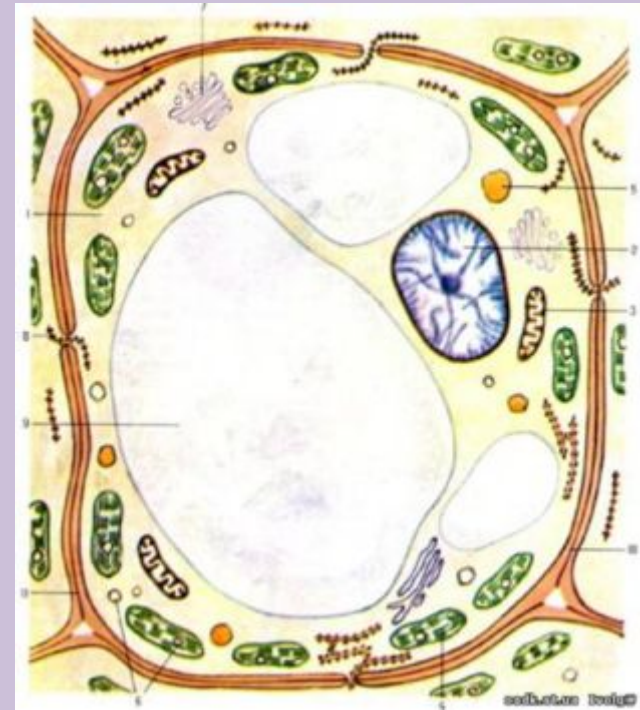
## Задание 4.

Укажите, какая клетка растительная, а  
какая – животная.

По каким признакам это можно  
определить.



1



2