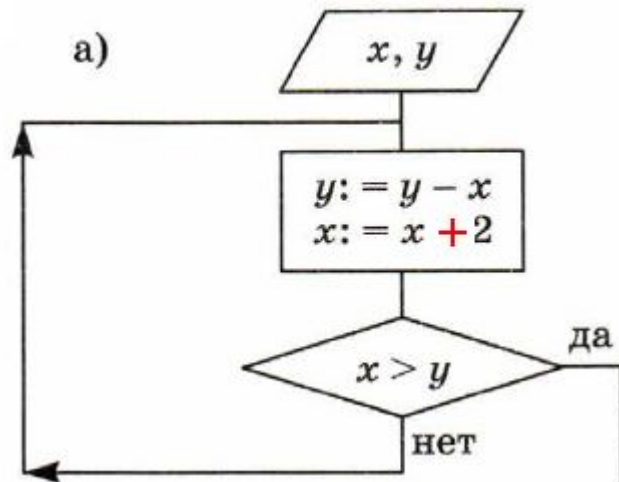


# Алгоритм «Ветвление». Трассировка

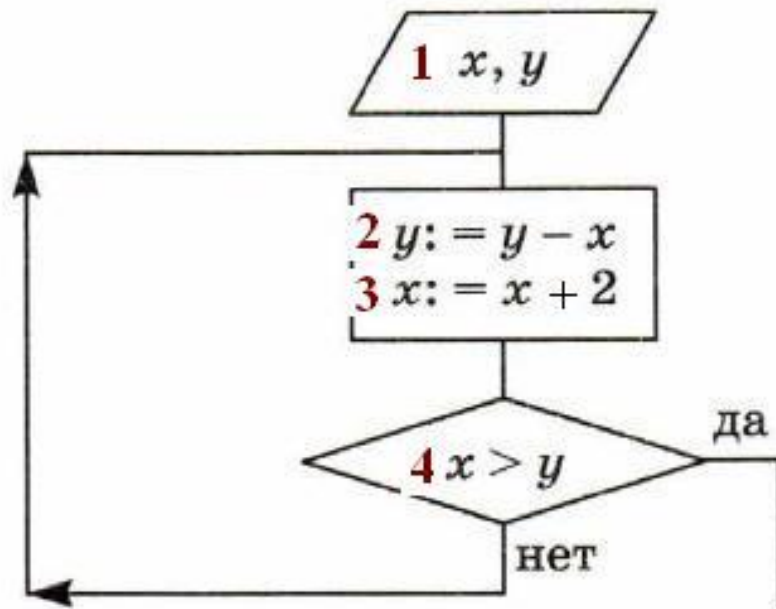


155. Определите значения переменных  $x$  и  $y$  после выполнения фрагмента алгоритма.



$x$	$y$
2	8

# Решение



		x	y	$x > y$
1	Ввод	2	8	-
2	$y := y - x$	2	6	-
3	$x := x + 2$	4	6	-
4	$x > y$	4	6	нет
5	$y := y - x$	4	2	
6	$x := x - 2$	2	2	
7	$x > y$	2	2	Да

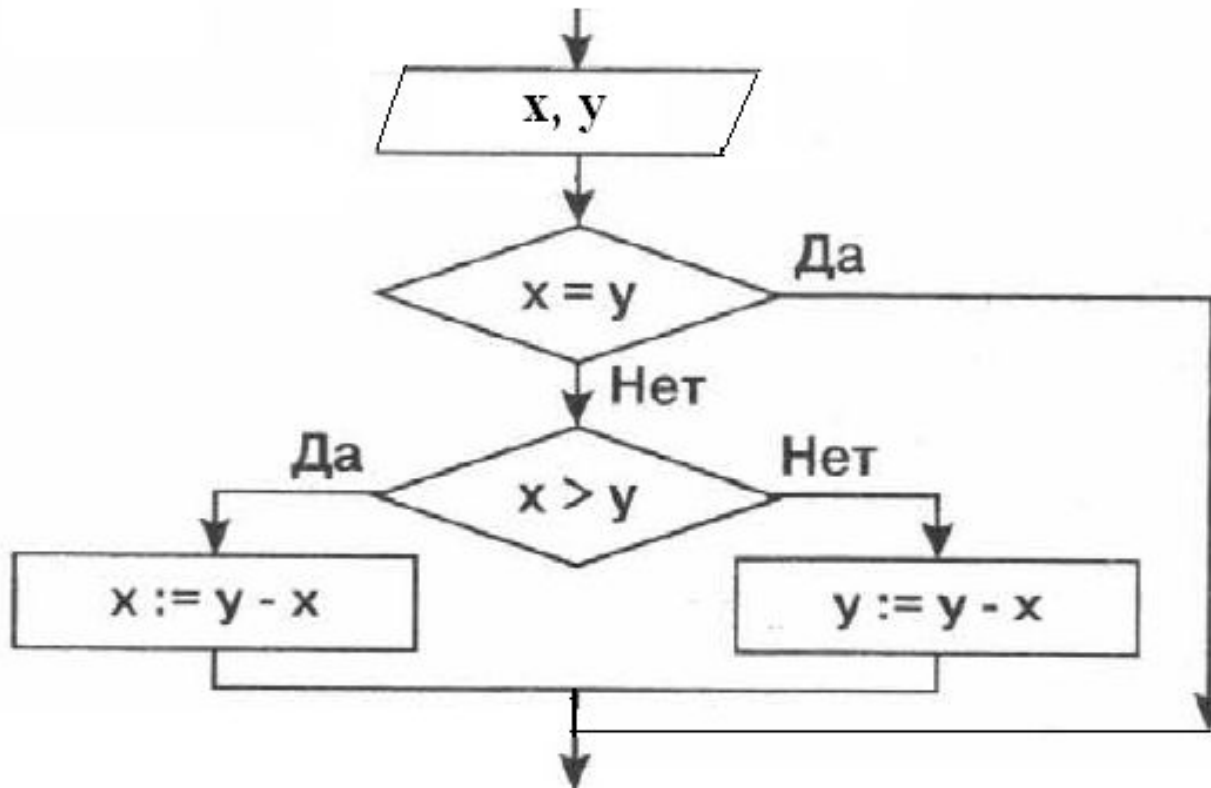
X=2 Y=2

Определите значения переменных  $x$  и  $y$  после выполнения фрагмента алгоритма.

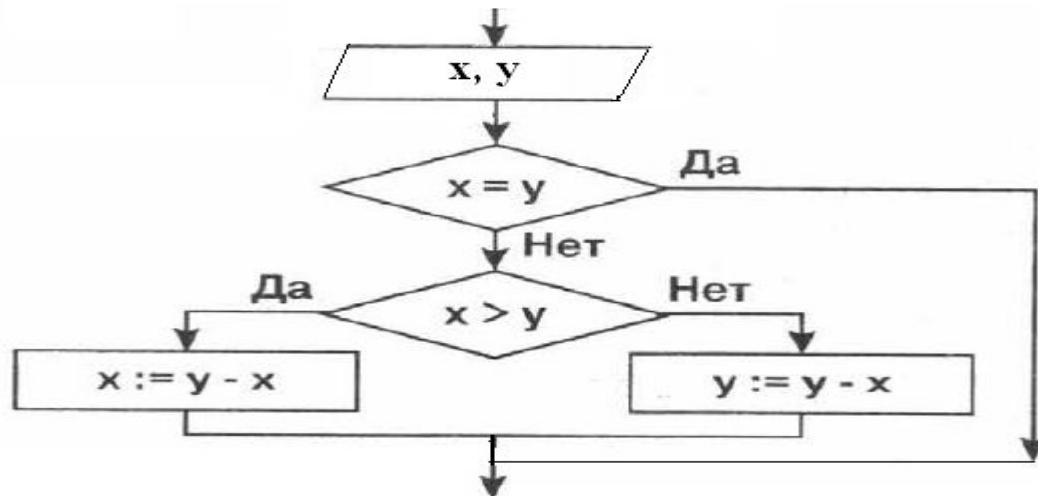
Начальные значения : а)  $X=3, Y = -2$

б)  $X=-4, Y = 0$

Решение выполнить заполнением таблицы трассировки



# Решение



A)  $X=3, Y = -2$

N	Команда	X	Y	X=Y	X>Y
1	Ввод X, Y	3	-2		
2	X=Y	3	-2	нет	
3	X>Y	3	-2		Да
4	X := Y-X	-5	-2		

Ответ  
 $X=-5, Y = -2$

A)  $X=-4, Y = 0$

N	Команда	X	Y	X=Y	X>Y
1	Ввод X, Y	-4	0		
2	X=Y	-4	0	нет	
3	X>Y	-4	0		нет
4	Y := Y-X	-4	4		

Ответ  
 $X=-4, Y = 4$

# Решение

## Код программы на PascalABC

```
Program M2;  
Var X,Y: integer;  
Begin  
  Writeln('Введите X, Y');  
  Readln (X,Y);  
  IF X=Y  
  Then  
  Else  
    Begin  
      IF X>Y  
      Then  
        Begin X:=Y-X End  
      Else  
        Begin Y:=Y-X; End;  
    End;  
  Writeln('ОТВЕТ ');  
  Writeln(' X=', X:4, ' Y=', Y:4);  
End.
```

