

Анализ невербального поведения

Лекция 6



I. Фиксация элементов невербального поведения. Мимика



- В.П. Самохвалов предложил следующую методику анализа невербального поведения, используемую в этологии:
 - Комната серая, безликая. Испытуемый сидит.
 - Наблюдатель ведет протокол во время беседы ассистента с испытуемым.
- Используется специальный глоссарий невербального поведения. Бланк протокола выглядит следующим образом:

Дата

ФИО

№ вопро- са	МИМИКА	ПОЗА	ЖЕСТ	ВОКАЛИ- ЗАЦИЯ
1	   			
2				



- Мимика (движения глаз и мышц лица):

1. Характеристики взгляда (*здесь и далее значение действия нужно рассматривать в общем паттерне поведения!*).

а) Пристальный (>5 с в глаза собеседника, часто признак агрессии).

б) $\rightarrow \leftarrow \uparrow \downarrow$ (поиск ответа, затруднение).

2. Движение губ и рта.

а) Улыбка.

б) Сжатые губы, укус губы, губы хоботком, облизывание губ (затруднение с ответом).

в) Зевание.

г) Демонстрация зубов (агрессия).

3. Движения бровей.

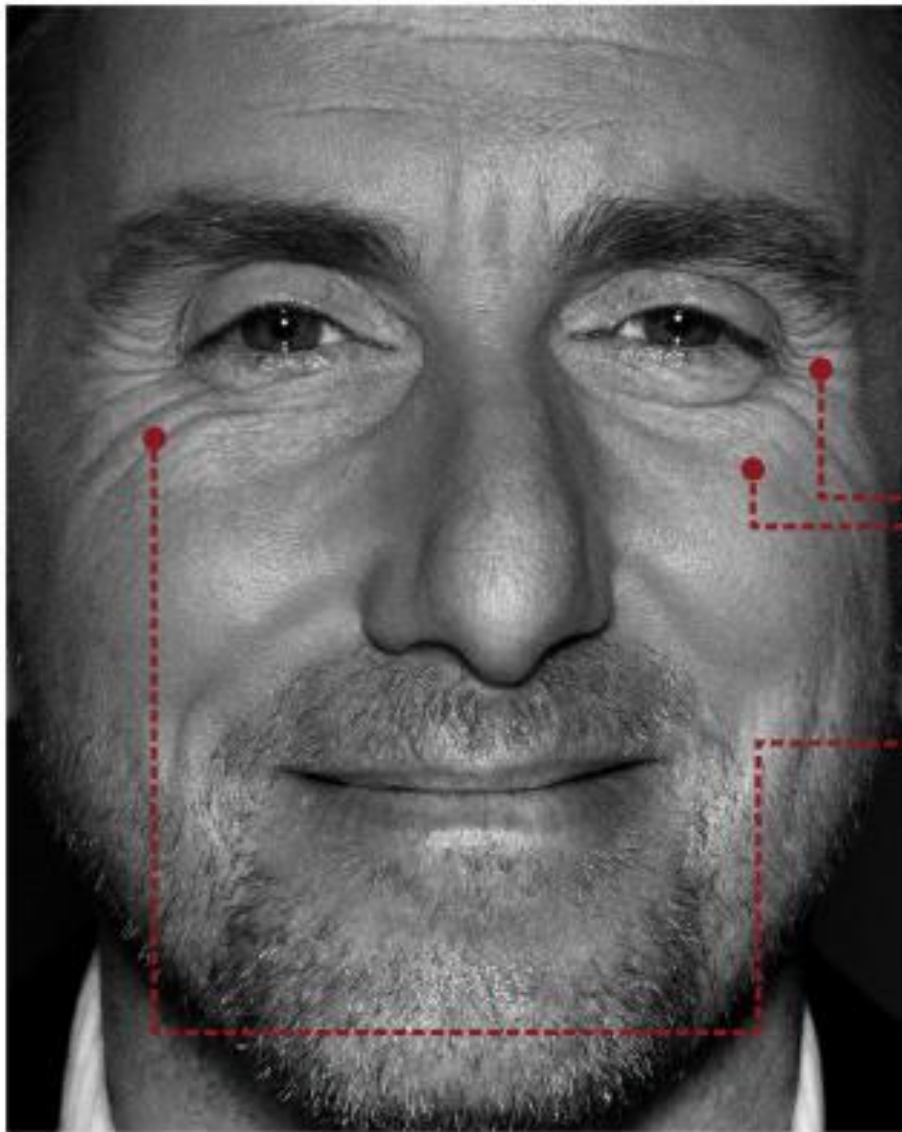
а) Поднятие (интерес).

б) Нахмурены (озабоченность).

в) Морщины на лбу (тревожность).

4. Движение век.

- А) Частое моргание или немигающий взгляд (характерны для шизофрении).
- Б) Прищуренные или расширенные глаза (концентрация внимания или аффективное состояние, соответственно).
- В) Мешки под глазами (доминирование парасимпатической системы, дистресс).



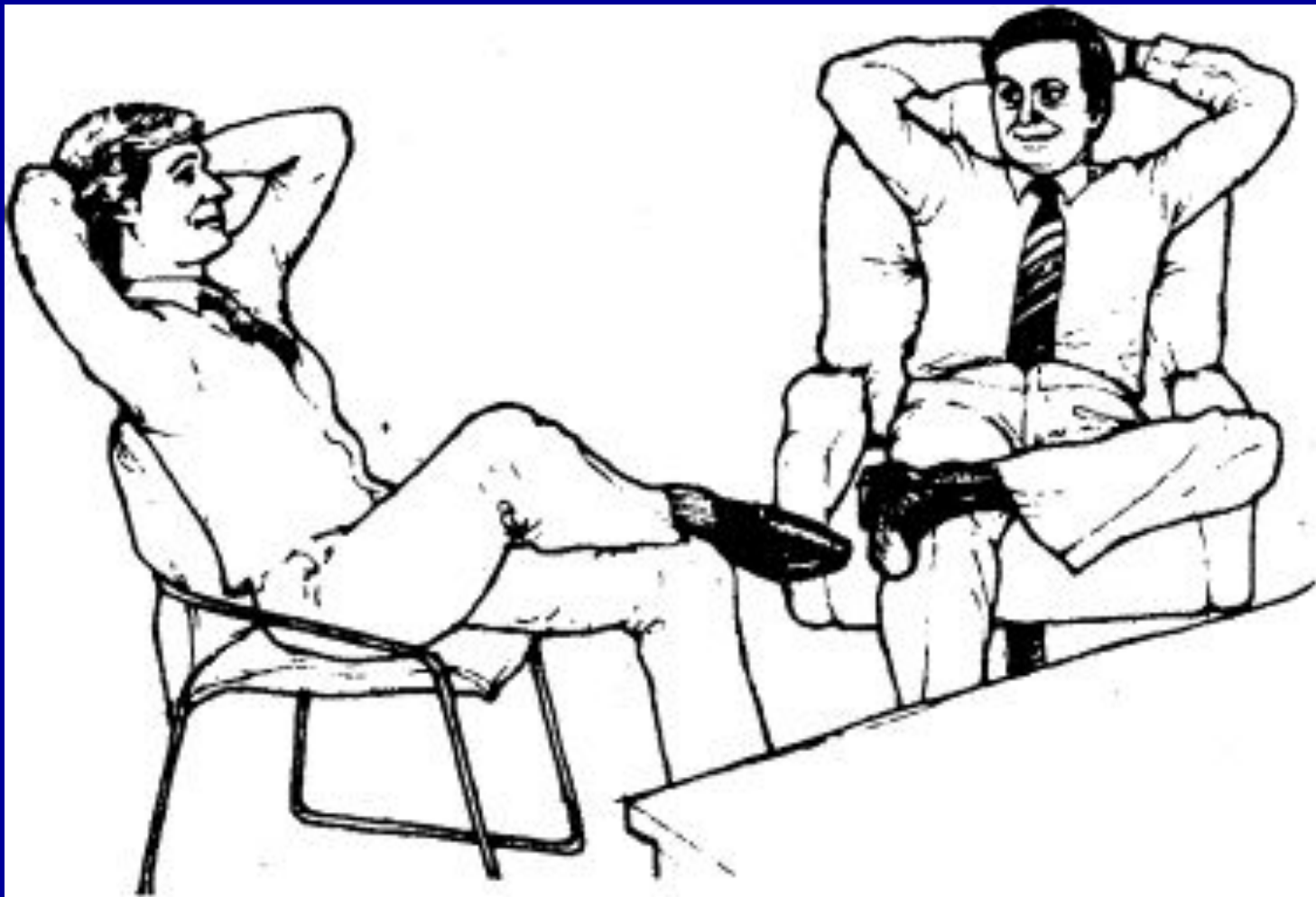
happiness

A real smile always includes:

① crow's feet wrinkles

② pushed up cheeks

③ movement from
muscle that
orbits the eye



II. Анализ изменений позы

- Изменения позы (перемещение центра тяжести тела). Возможные позы:

1. Поза Родена (часто при депрессии и абстиненции).
2. Поза фараона (повышенный самоконтроль).
3. Поза Наполеона (претензия на доминирование).
4. Поза кучера (релаксация).

5. Поза подчинения.

6. Элементы позы.

А) Наклон к собеседнику
(сосредоточенность на контакте).

Б) Демонстрация подбородка,
ширины плеч (агрессия).

В) Скрещивание ног
(демонстративные личностные
черты).

III. Анализ жестикуляции



- Жесты (движения рук):

1. Фиксация руки на предмете (стол, стул), бедре, колене, одежде и т.д.
2. Рука в кулаке, удары по ладони, бедру (агрессия).
3. Груминг. Объект – лицо, одежда, волосы и т.д. Отсутствует при шизофрении.
 - А) Аутогруминг (смещенная активность, попытка релаксации).
 - Б) Аллогруминг (дружелюбие).

4. Манипулирование предметами (смещенная активность).
5. Движения рук в стороны.
6. Указательные жесты (часто признак агрессии).
7. Стереотипные жесты – трение ладоней, судорожные сжатия, качание ногой и т.д. (смещенная активность).

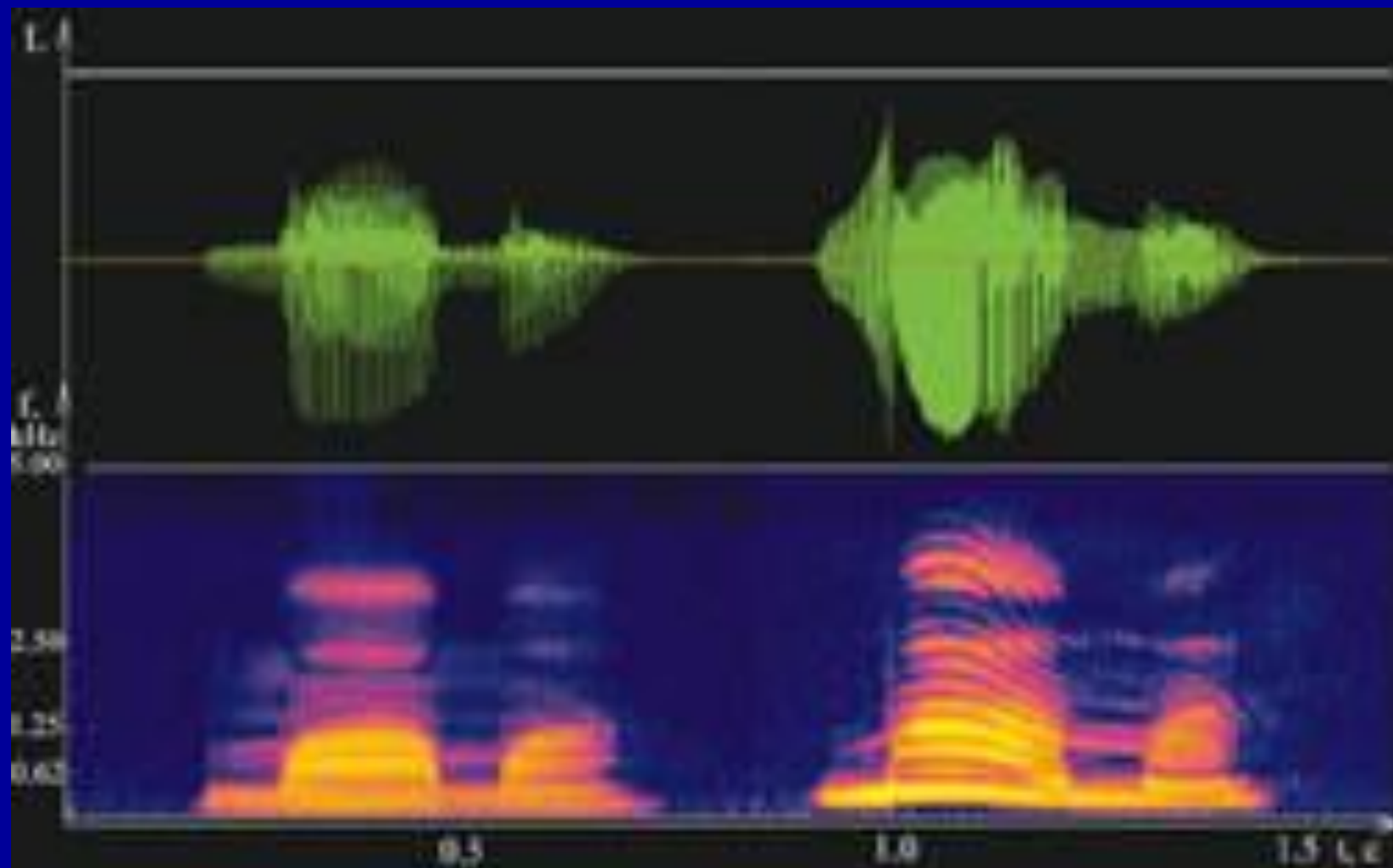


Elna Ellis Illustration

IV. Анализ вокализации

- Вокализация – звуковые экстралингвистические компоненты коммуникации.
- Передаются не смыслом слов, а другими путями (интонацией, темпом, громкостью речи).

Пример спектрально-временного представления слова «мама»



- Компоненты вокализации:

1. Эмоциональные. Громкий голос – аффективные реакции, Быстрое нарастание и спад звуков – гнев, медленное – горе.
2. Индивидуально-личностные характеристики. Идентифицировать говорящего можно даже тогда, когда неразборчив смысл сказанного.

3. Социально-групповые характеристики (национальность, иерархическое положение в группе).
4. Гендерные и возрастные характеристики.
5. Показатели психического здоровья.
 - А) Низкий тембр – депрессия.
 - Б) Высокое число речевых ошибок – невроз.
 - В) Замедление темпа – приближение к интрапсихическому конфликту.

- *«Страстный оратор, певец или музыкант, который своими разнообразными звуками или модуляциями голоса возбуждает сильные эмоции в слушателях, пользуется теми же средствами, что и его получеловеческие предки, которые возбуждали друг у друга пламенные страсти во время ухаживания или соперничества».*

Ч. Дарвин

- Экстралингвистические компоненты, как и другие каналы невербального общения, наиболее древние.
- Формируются и декодируются правым полушарием, поэтому действуют на бессознательную сферу.
- Обеспечивают метакоммуникацию (высший уровень беседы).
- Недостаточно воспринимаются психически больными людьми.



Благодарю за внимание!