

Казарина В. Б.

# Орнаменты в древнерусском шитье





**Знамение  
Покровец  
Дипломная  
работа М. В.  
Бирюковой.  
Выпуск 1998**

**Бархат, золотные  
и шелковые нити.  
Лицевое шитье.  
50 x 50**



Деталь

**Матерь Божия  
Владимирская. Пелена.  
2003—2005  
М. В. Бирюкова  
28,5 x 22**



Успенская плащаница. 2015. Мастерская «Покров»

Успенская плащаница. 2015. Мастерская «Покров»



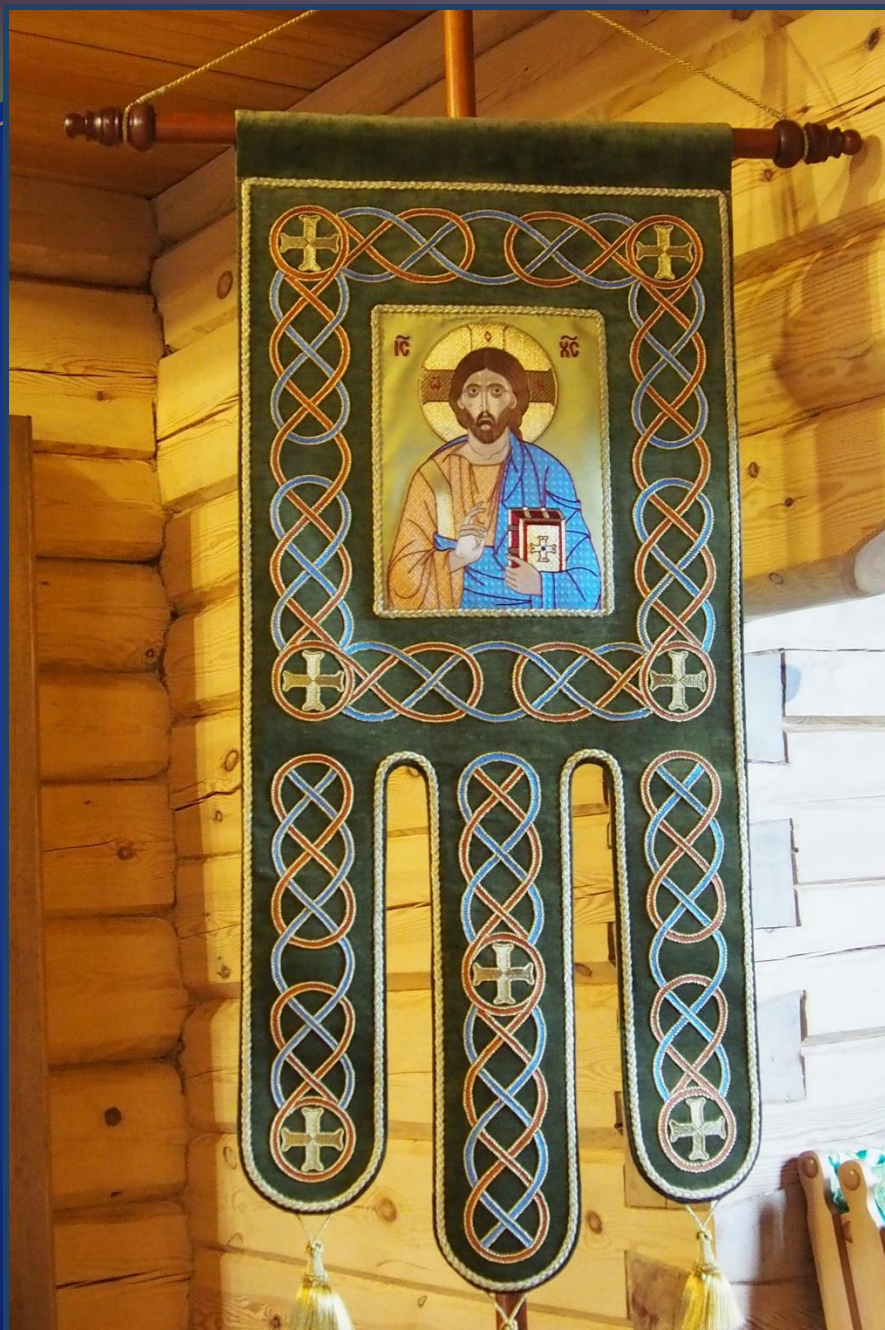
Успенская плащаница. 2015. Мастерская «Покров»

Успенская плащаница. 2015. Мастерская «Покров»

Успенская плащаница. 2015. Мастерская «Покров»



Деталь



**Спас Вседержитель. Хоругви.  
2017. Мастерская «Покров»**



Детали





Обложка для  
Евангелия. Н. В.  
Каминская. 2008  
Мастерская  
«Покров»



Пелена. 2016. Мастерская «Покров»



**Преображенское облачение,  
2015. Мастерская «Покров»**



Деталь



Хорутви. 1996  
Мастерская  
«Покров»



**Закладка для Евангелия  
2001. Мастерская «Покров»**





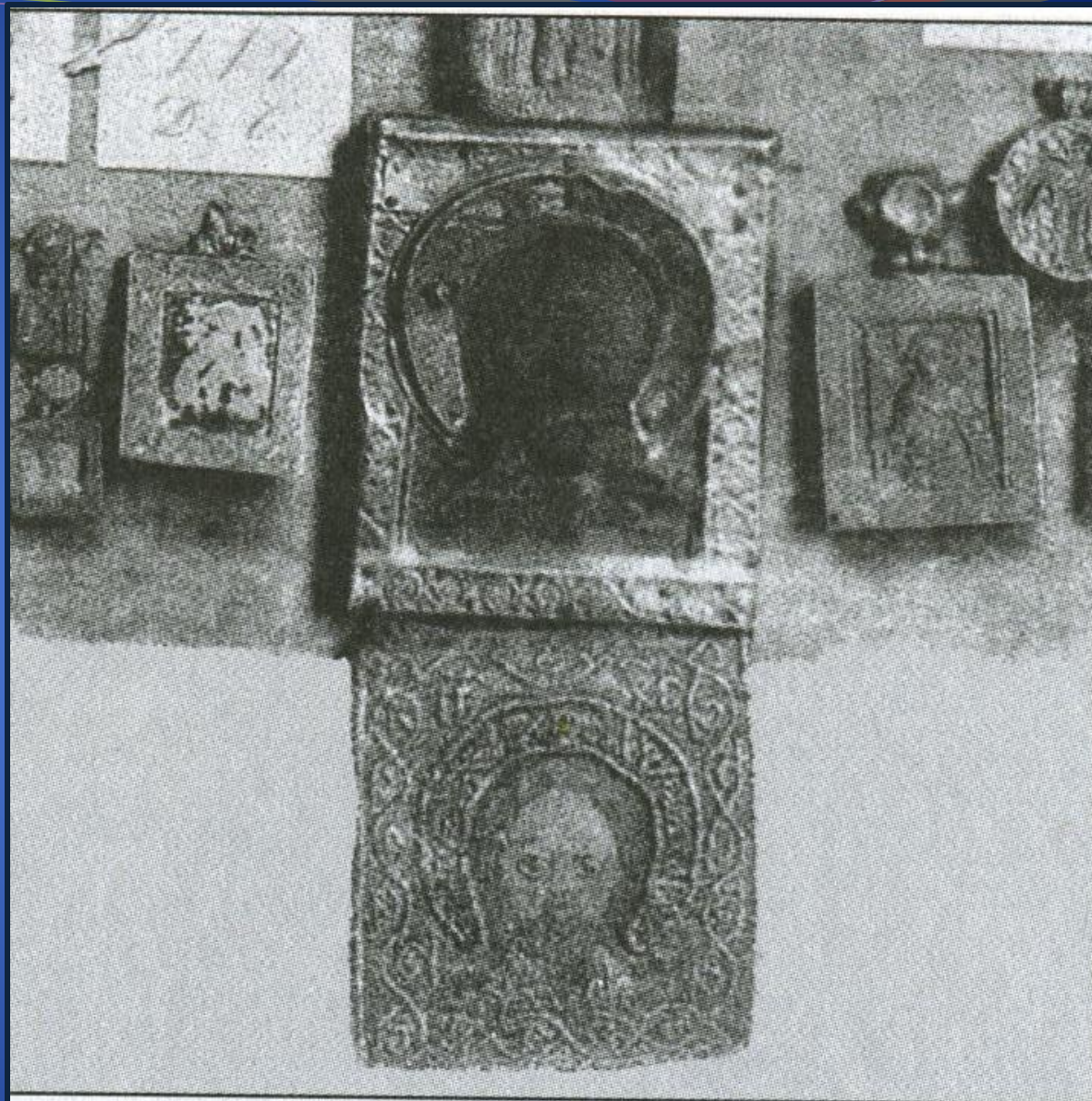
**Процессия с иконой Богоматерь  
Одигитрия. Иллюстрация акафиста.  
Фрески. XIV в. Марков монастырь.  
Македония.**

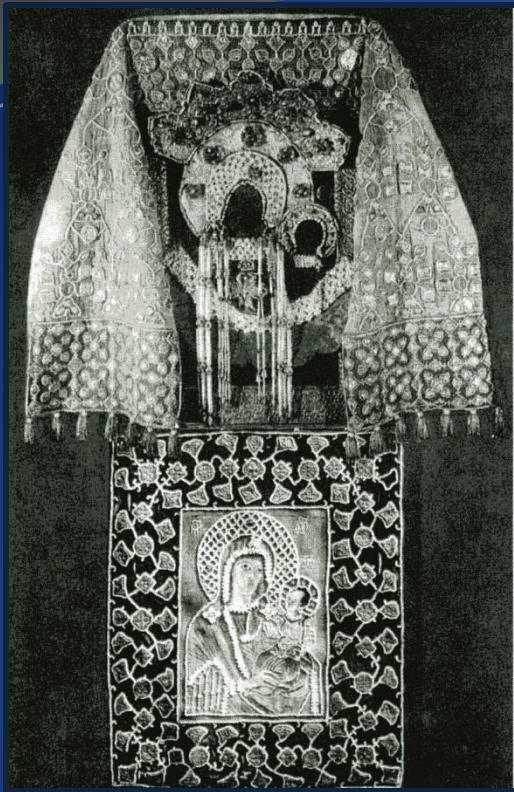


Торжество  
Православия. Икона.  
XIV в. Византия.  
Британский музей.  
Лондон.



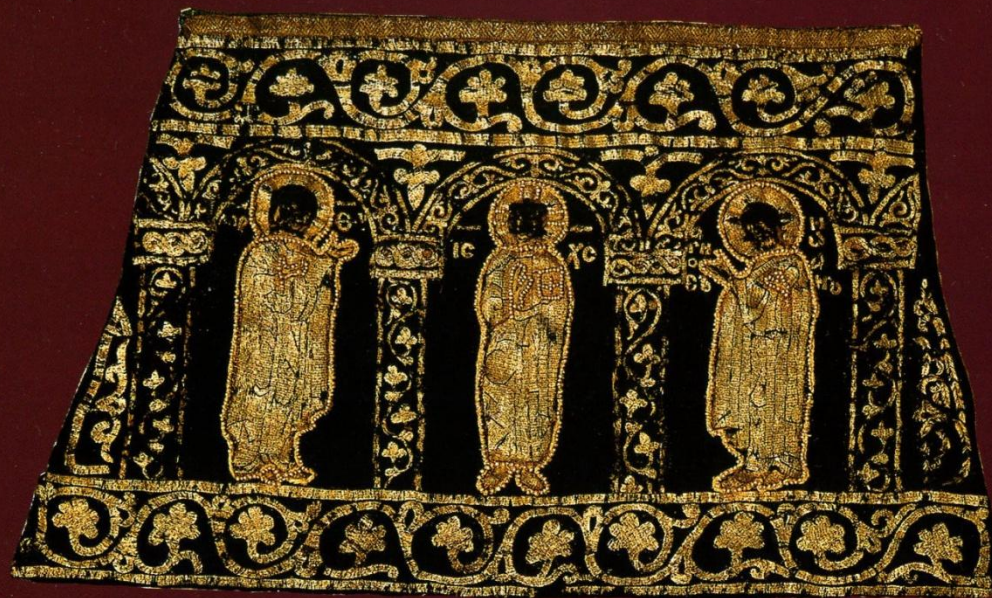
**Спас. Иконка с  
пеленой из Суздаля.  
Архивная  
фотография**





Икона «Богоматерь Одигитрия» в уборе XIV—XVII вв. с подвесной пеленой середины XVI в. Вклад царицы Анастасии Романовны. ГТГ.



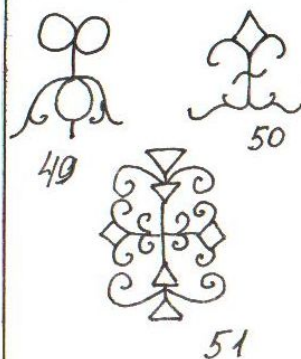
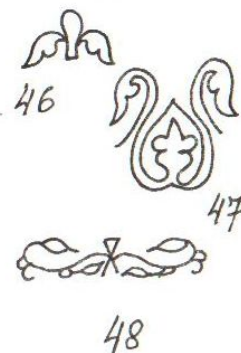
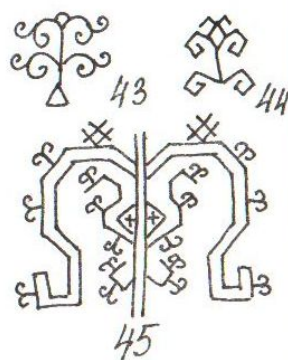
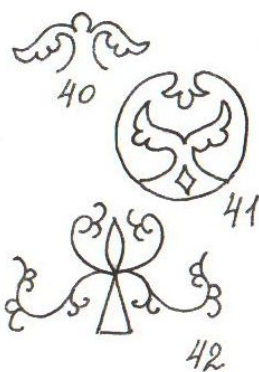
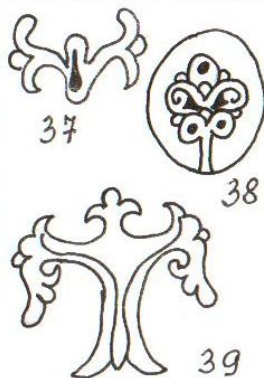


Деисус  
(Св. Варлаама  
Хутынского?).  
Поручи. XII в.  
Новгород. Из  
Хутынского  
монастыря. ИГОМЗ.

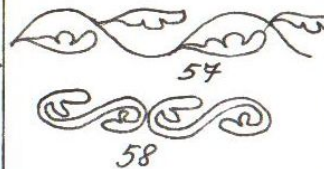
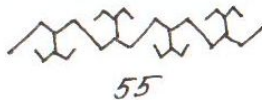
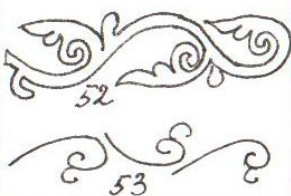
Категория	Элемент	Рукописи	Стенопись	Народная вышивка	Ювелирные украшения	Шитье
Розетка	Крин					
	Четырехчастная композиция из кривов. Ромб с крючками					
	Видоизменение кривов					

Таблица элементов орнамента

Ветви-  
полу-  
кримы  
Древо  
жизни

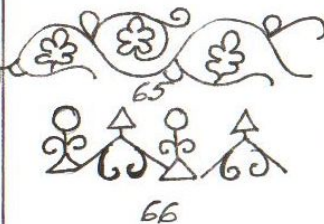
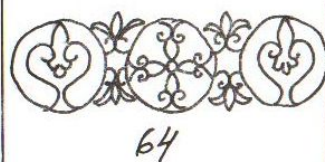
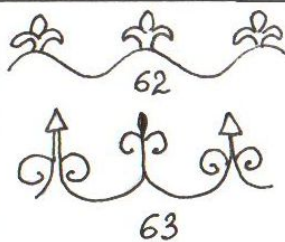
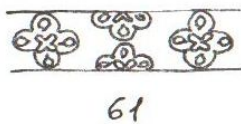
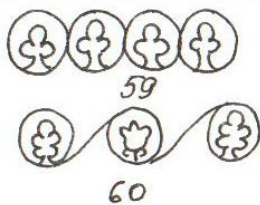


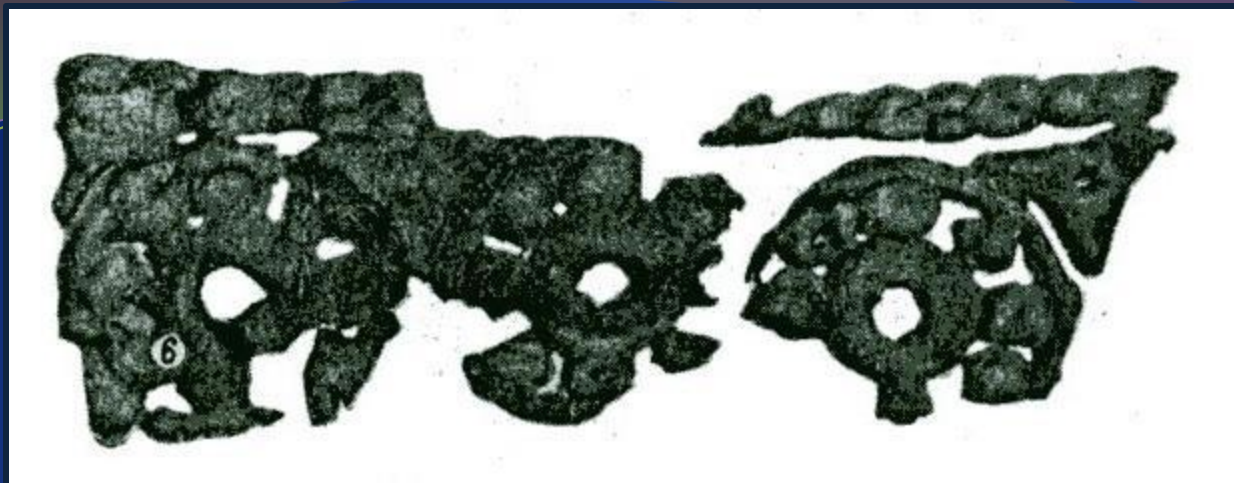
Из  
полу-  
кримов



Бордюр

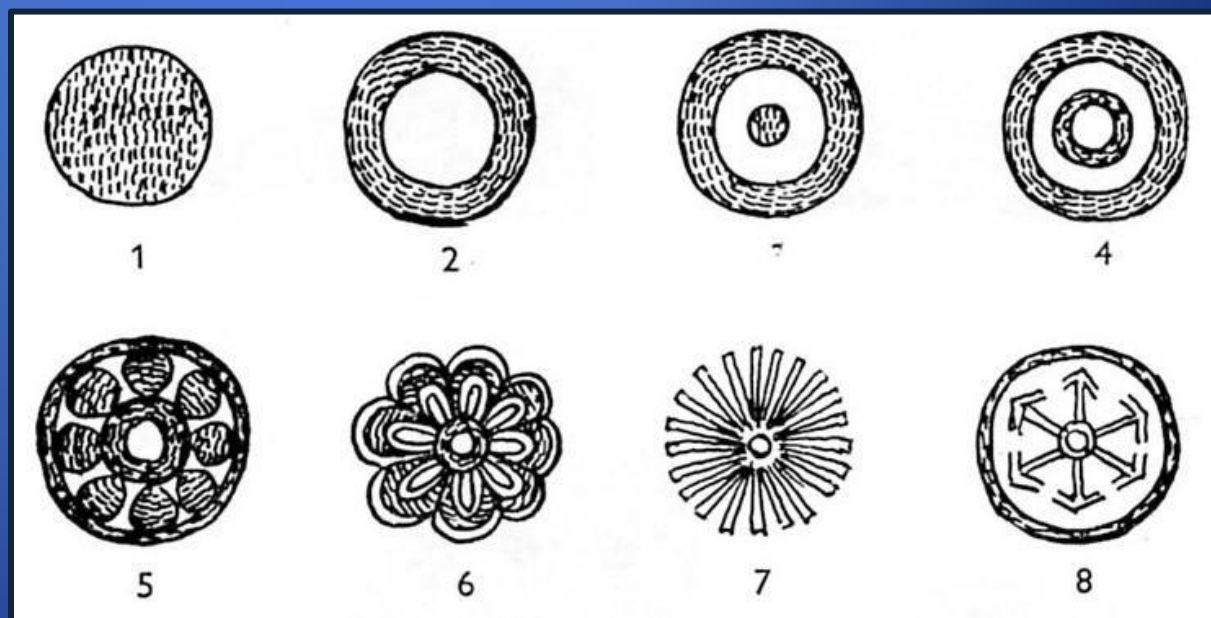
Из  
кримов





**Фрагмент  
головного убора из  
городища Очаков.  
Киевский  
государственный  
исторический  
музей.**

**Элементы  
геометрического  
орнамента золотных  
вышивок одежды из  
археологических  
раскопов Киевской  
области.**



**Епитрахиль. Москва,  
первая половина XIV в.  
ГИКМЗ «Московский  
Кремль»**





**Концы пояса с  
золотым шитьем из  
княжеского  
захоронения в Софии  
Новгородской. XI в.  
НОГМЗ.**

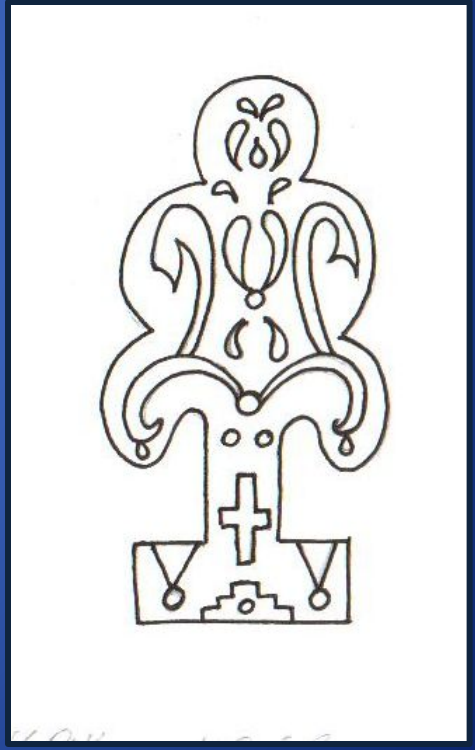
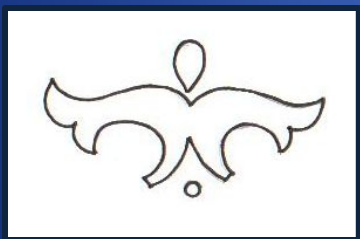
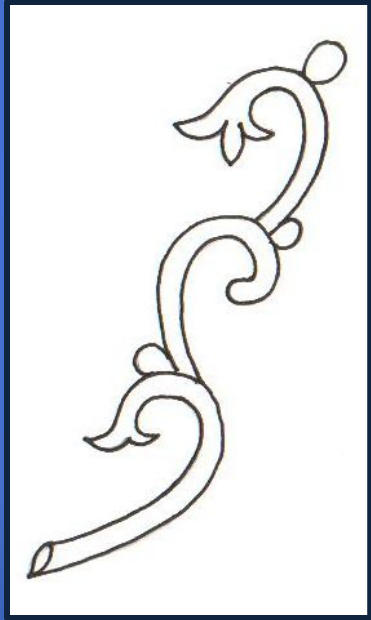
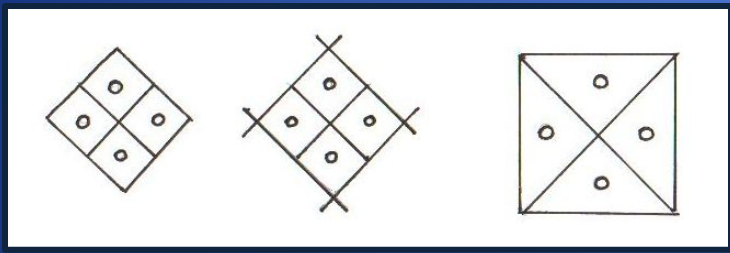
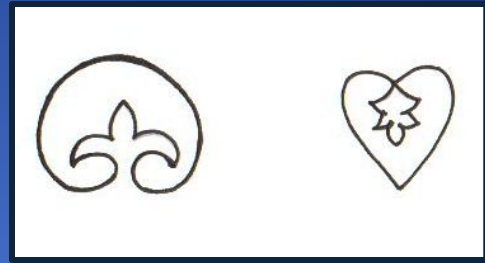
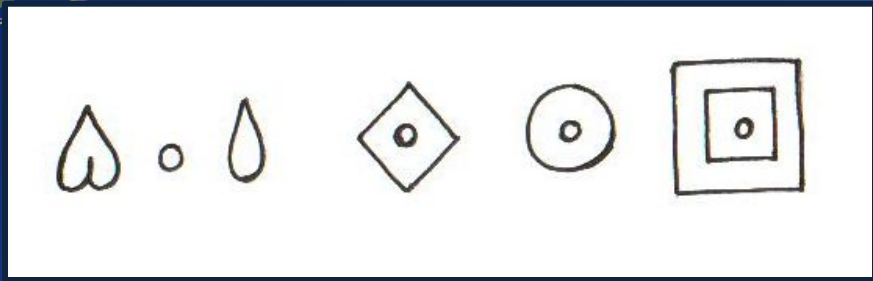




**Воротник с золотым шитьем из княжеского захоронения в Софии Новгородской. XI в.**



**Манжеты с золотым шитьем из княжеского захоронения в Софии Новгородской. XI в.**



**Аграрно-заклинательная символика на золотых изделиях. XII—XIII вв. Семена, цветок, росток, лоза, древо жизни, знаки поля, корни с семенами.**



Наруч из  
Тверского клада.  
Киев (?).  
XII—XIII вв. ГРМ.

Колты из Михайловского  
клада. XI—XII вв. Лицевая и  
оборотная сторона. ГРМ.

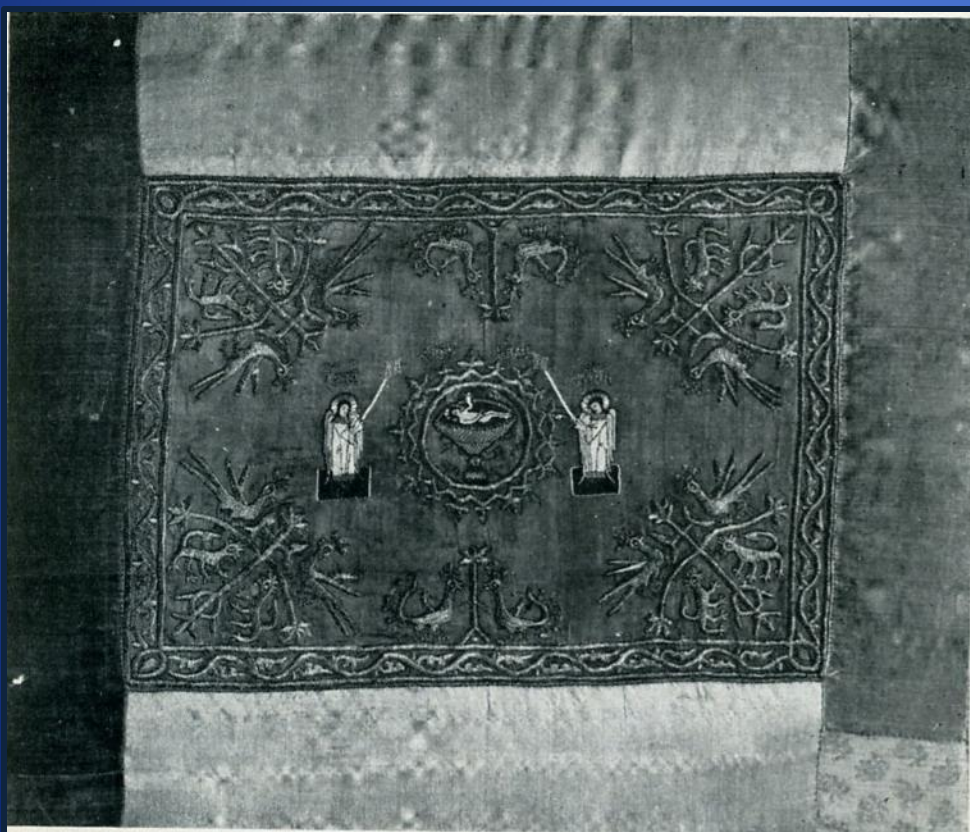


Одигитрия. Иконка.  
XIV в. ГИМ





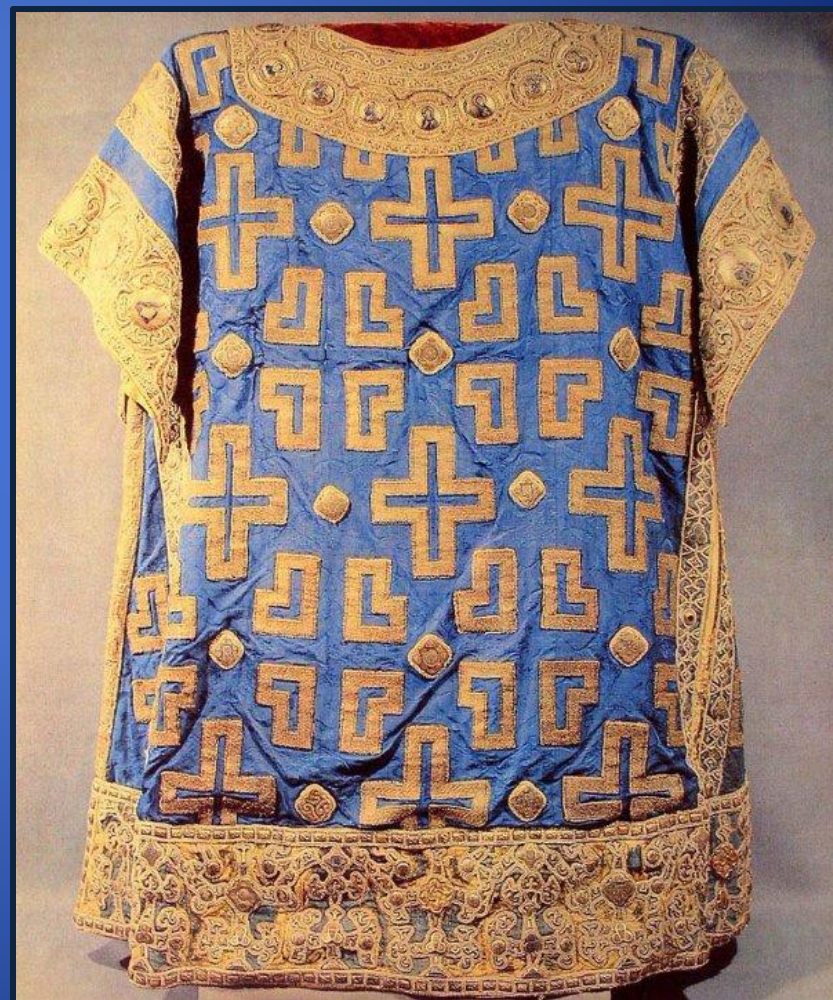
**Воздух со Спасом Нерукотворным и деисусом. Москва.  
Мария Тверская. 1389. ГИМ.**



Покровец. Се агнец.  
XVI в. ГРМ.



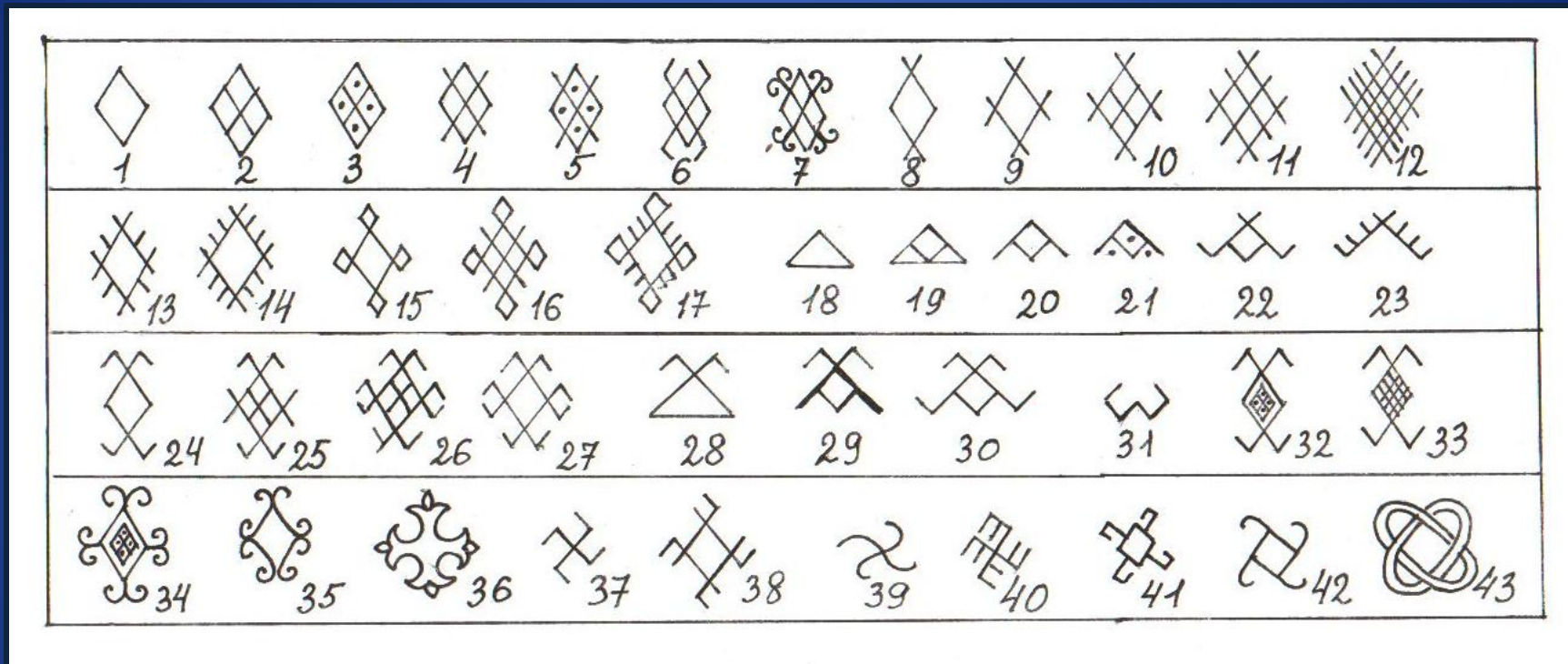
**Саккос митрополита Алексия.  
XIV в. ГИКМЗ «Московский  
Кремль».**



часть пелены	знаки орнаментального шитья пелен						
крыш							
розетка						круг	
розетка			овал			квадрат	
рамб			треугольник			сердечко	
символы орнаментального шитья							
дерево жизни							
рам с крючками							
аван							
солгофской крест							

**Таблица орнаментов подвесных пелен.**





**Примеры вариаций геометрических символов.**



Пелена. Голгофский крест.  
Москва. Царские мастерские.  
Середина XVI в. ГИКМЗ  
«Московский Кремль».



**Пелена. Голгофский Крест. Москва. Вклад Анастасии Романовны. 1550. Сергиево-Посадский музей-заповедник.**



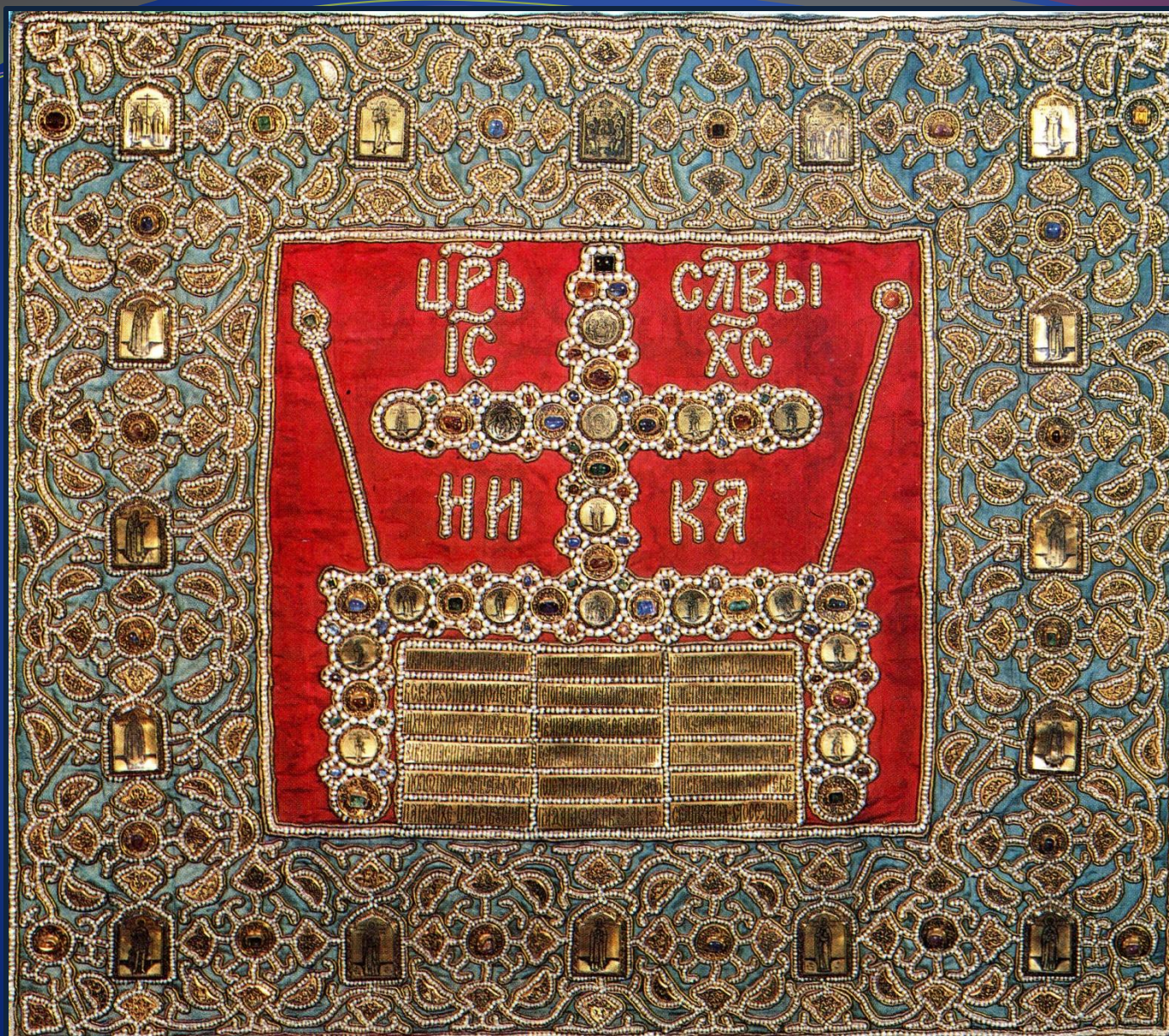
**Пелена. Богоматерь  
Знамение. Суздальский  
Покровский монастырь.  
Середина XVI в. ГИКМЗ  
«Московский Кремль».**

Пелена. Богоматерь  
Одигитрия. Суздальский  
Покровский монастырь.  
Вт. пол. XVI в. ГИКМЗ  
«Московский Кремль».





**Пелена. Богоматерь  
Одигитрия.  
Суздальский  
Покровский  
монастырь. Вт. пол.  
XVI в. ГИКМЗ  
«Московский Кремль».**



Пелена.  
Голгофский  
крест. Москва.  
Вклад Бориса  
Федоровича  
Годунова.  
Середина XVI в.  
ГИКМЗ  
«Московский  
Кремль».

Сударь. Троица.  
Москва. Вклад  
Бориса Федоровича  
Годунова. 1598-1604.  
Сергиево-  
Посадский музей-  
заповедник.







**Пелена. Голгофский  
Крест. Ростов Великий (?).  
Середина XVI в. ГИКМЗ  
«Московский Кремль».**

Пелена. Богоматерь  
Владимирская.  
Суздальский  
Покровский монастырь.  
Вт. пол. XVI в. ГИКМЗ  
«Московский Кремль».





**Пелена. Богоматерь  
Одигитрия. Суздальский  
Покровский монастырь.  
Пер. пол. XVI в. ГИКМЗ  
«Московский Кремль».**