

Вторая очередь строительства комплексной жилой застройки: 5-ти секционный жилой дом № 3 с сетями инженерно-технического обеспечения, 4-х секционный жилой дом № 5 с сетями инженерно-технического обеспечения, 4-х секционный жилой дом № 6 с сетями инженерно-технического обеспечения по адресу: Московская область, Ленинский муниципальный район, сельское поселение Развилковское, поселок Развилка. 1-ый пусковой комплекс – Жилой дом №3, сети инженернотехнического обеспечения; 2-ой пусковой комплекс – Жилой дом №5, 6 со встроеннопристроенными помещениями общественного назначения, сети инженерно-технического обеспечения

Застройщик: ООО "СПЕЦИАЛИЗИРОВАННЫЙ ЗАСТРОЙЩИК "РАЗВИЛКА"

Подрядчик: АО "МСУ-1"

Срок действия РС: 13.06.2021

Общая готовность объекта: 90%

Площадь (кв.м.): 59696,2

Кол-во рабочих на объекте (чел.): 470

Кол-во строительной техники на объекте (шт.): 20

Прогноз завершения строительных работ: январь 2021

Проблематика на 15.12.2020

Незавершенные работы

- Не завершены работы по устройству фасада;
- Не завершены работы по благоустройству территории.
- Не завершены монтажные работы сантехнического и вентиляционного оборудования, слаботочных систем, систем электроснабжения, противопожарных систем.
- Не завершены пусконаладочные работы.;
- Не завершены работы по отделке внутренних помещений ;

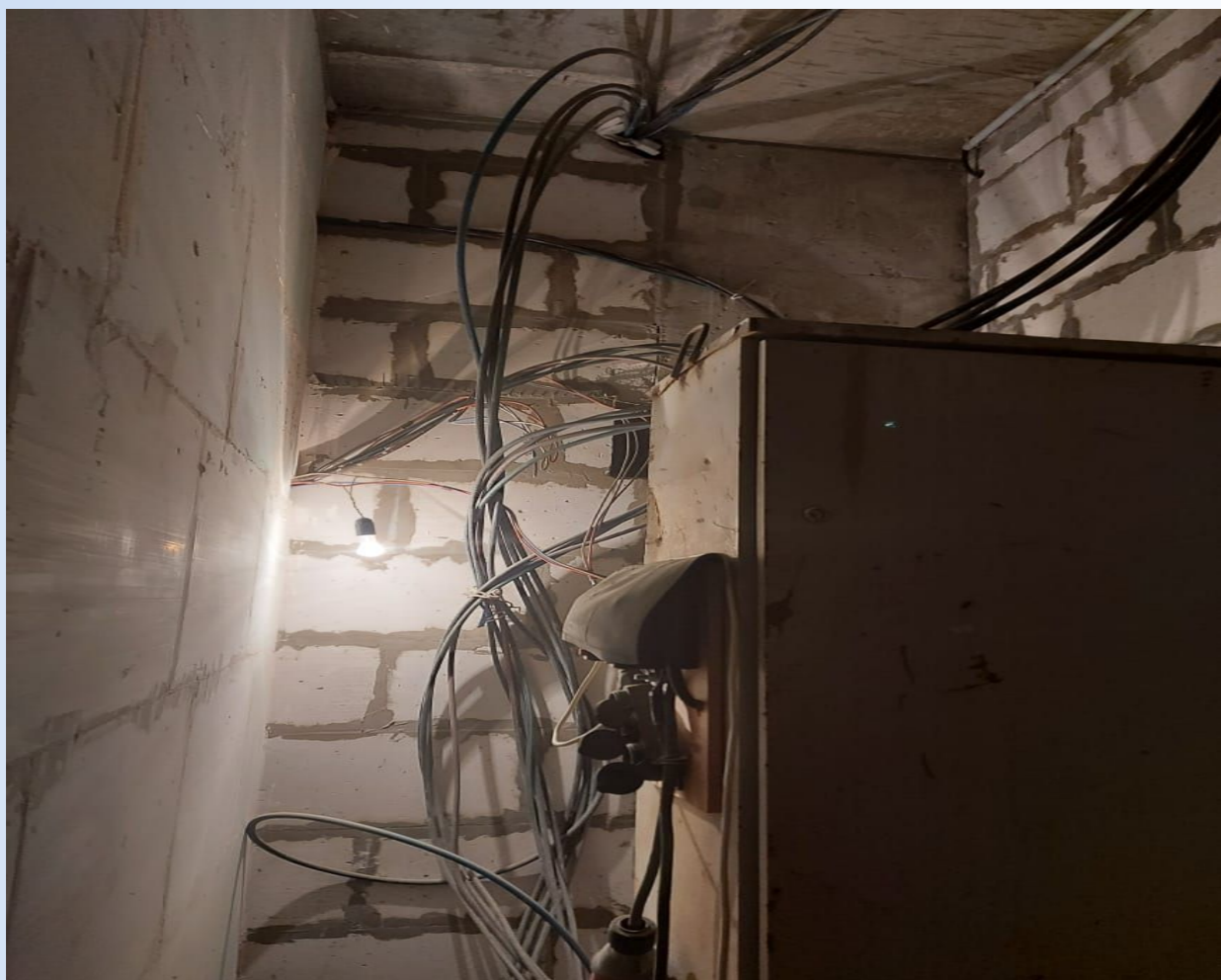
При данной динамике строительства на объекте прогноз по завершению работ ориентировочно январь 2021г.



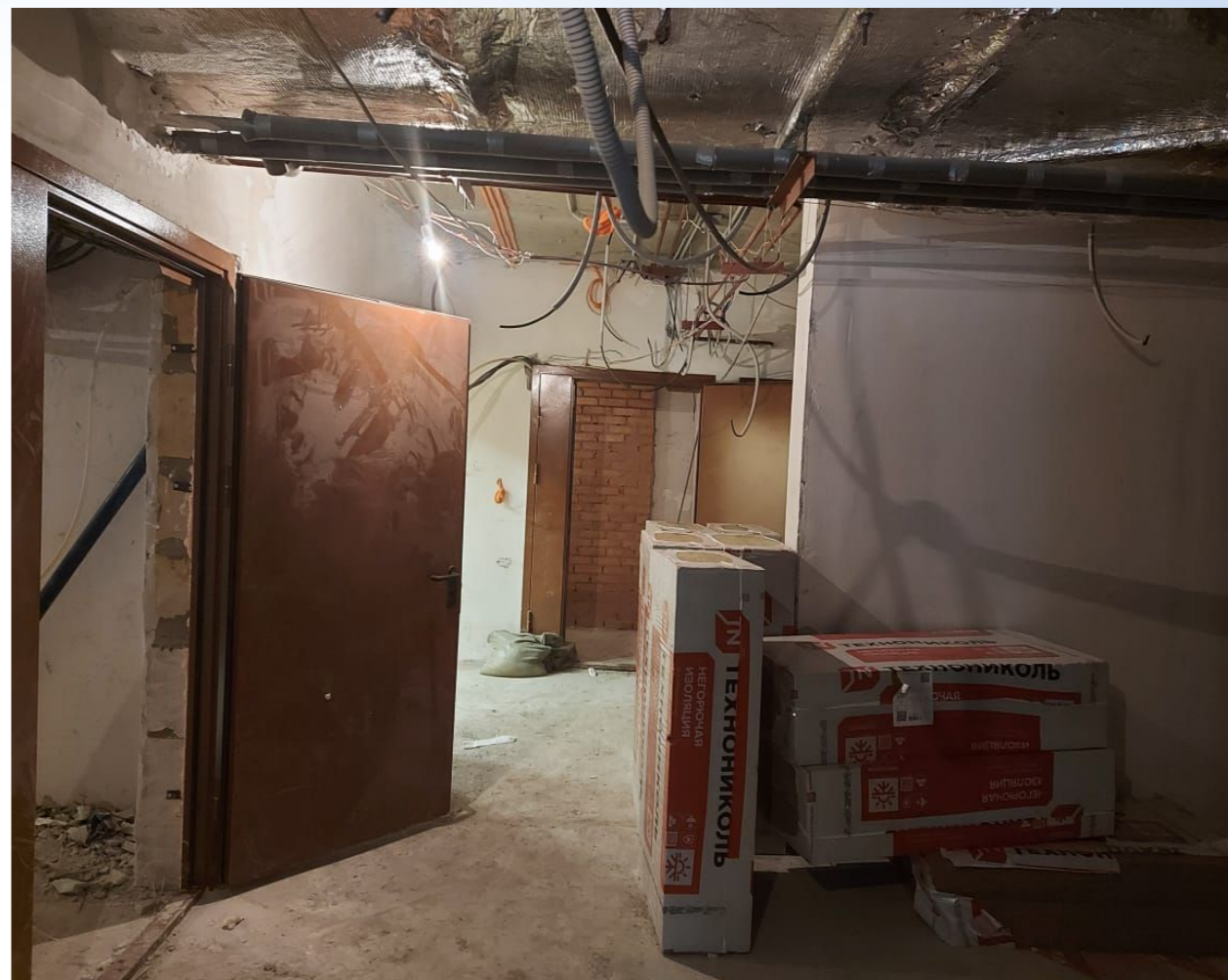
Корпус №3. Не завершены работы по устройству фасада.



Корпус №3. Не завершены работы по благоустройству территории.



Корпус №3. Не завершены монтажные работы сантехнического и вентиляционного оборудования, слаботочных систем, систем электроснабжения, противопожарных систем.



Корпус №3. Не завершены пусконаладочные работы.



Корпус №3. Не завершены работы по отделке внутренних помещений .



Корпус №5. Не завершены работы по устройству фасада.



Корпус №5. Не завершены работы по благоустройству территории.



Корпус №5. Не завершены монтажные работы сантехнического и вентиляционного оборудования, слаботочных систем, систем электроснабжения, противопожарных систем.



Корпус № 5. Не завершены пусконаладочные работы.



Корпус №5. Не завершены работы по отделке внутренних помещений .



Корпус №6. Не завершены работы по устройству фасада.



Корпус №6. Не завершены работы по благоустройству территории.



Корпус №6. Не завершены монтажные работы сантехнического и вентиляционного оборудования, слаботочных систем, систем электроснабжения, противопожарных систем.



Корпус № 6. Не завершены пусконаладочные работы.



Корпус №6. Не завершены работы по отделке внутренних помещений .