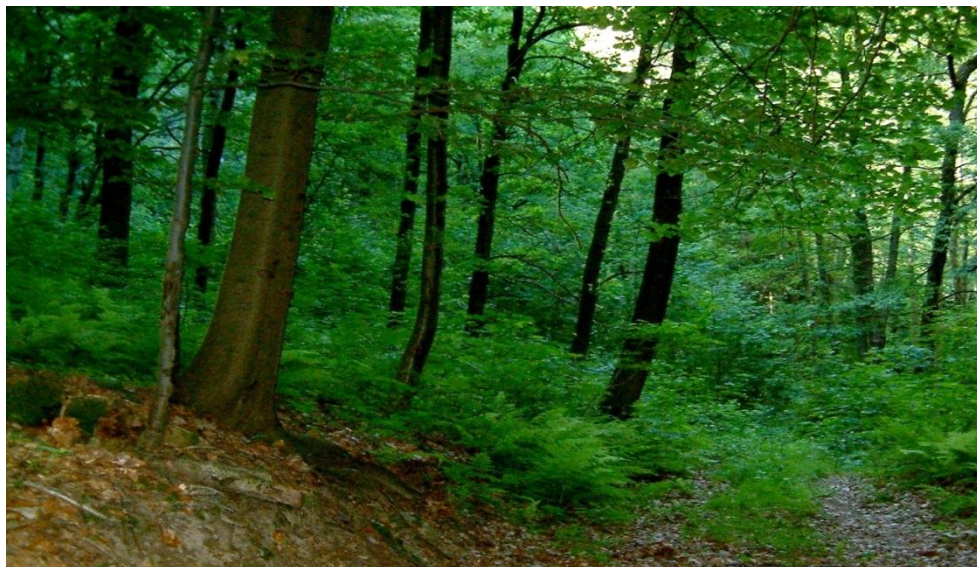


ШИРОКОЛИСТВЕННЫЕ ЛЕСА

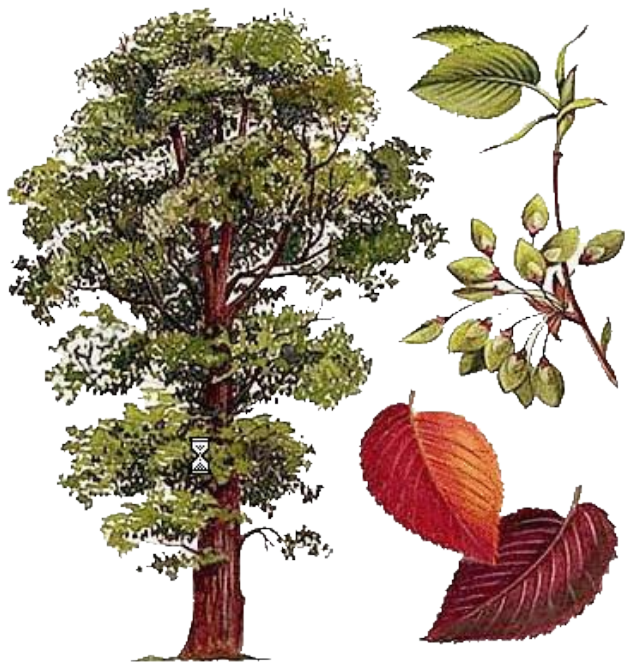
- В этих лесах растут: дуб, липа, клён, ясень, вяз.
- Это теплолюбивые деревья, поэтому они имеют крупные листья, на зиму сбрасывают листву, размножаются семенами.



Вяз

Можно узнать по листьям
и плодам: листья «кособокие»,
одна половина больше другой,

плоды-
крылатые
орешки
округлой
формы.



Растения широколиственных лесов

ДУБ. Можно узнать по могучему стволу и резным листьям. Плодами являются жёлуди.



ЛИПА. Имеет листья в форме сердечка. Летом при цветении липа распространяет чудесный аромат. Плоды липы- тёмные орешки, сидящие по несколько штук под одним крылышком.



Виды клёна

Клён **остролистный**
(с резными листьями)



клён **татарский**
(с овальными листьями)

Плоды у клёнов крылатые.

Работа в тетради.

□ Стр. 33 № 6

- Узнайте лиственные деревья по листьям и плодам. Пронумеруйте рисунки.

Проверка:

4, 3, 5, 1, 2.