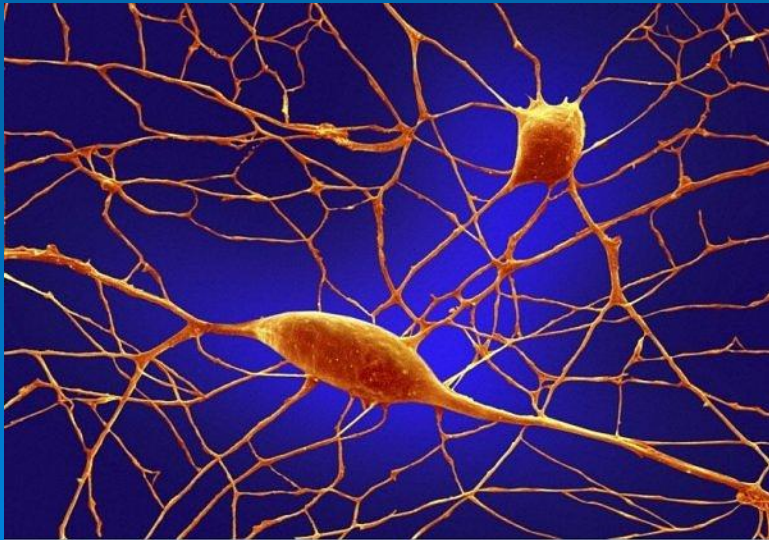






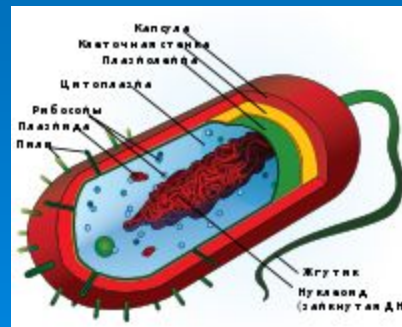
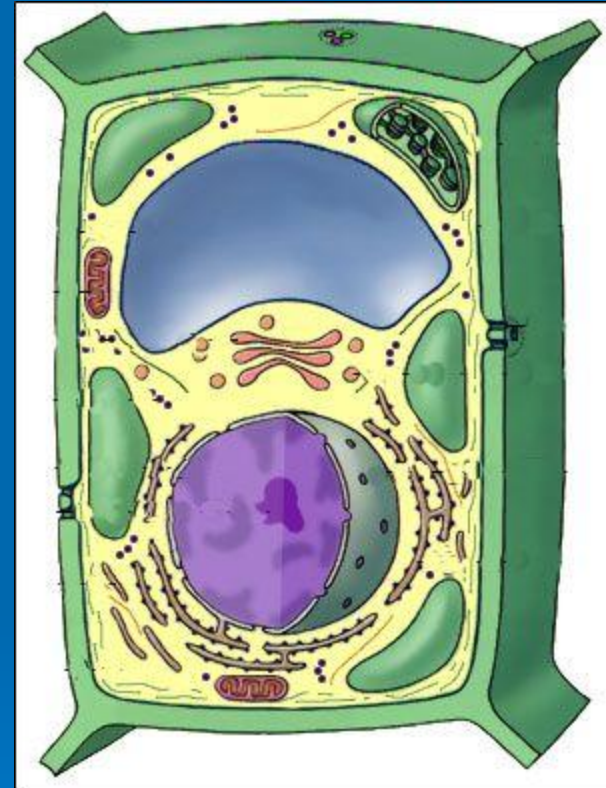
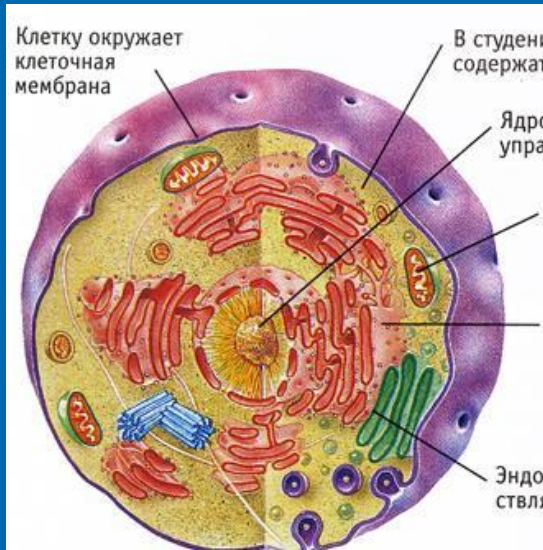
# Виртуальное путешествие в микромир

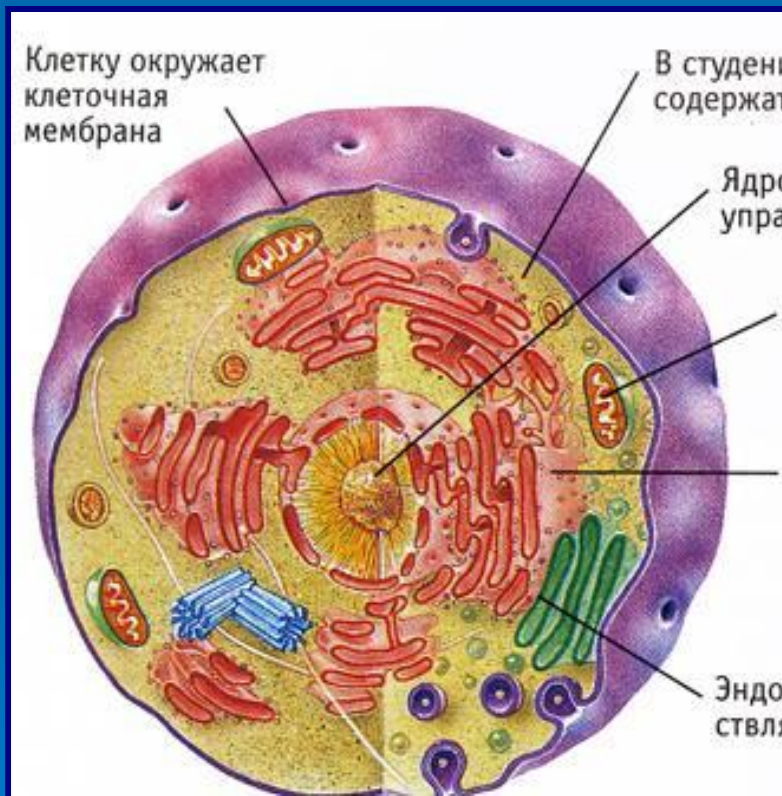


Wellcome Images

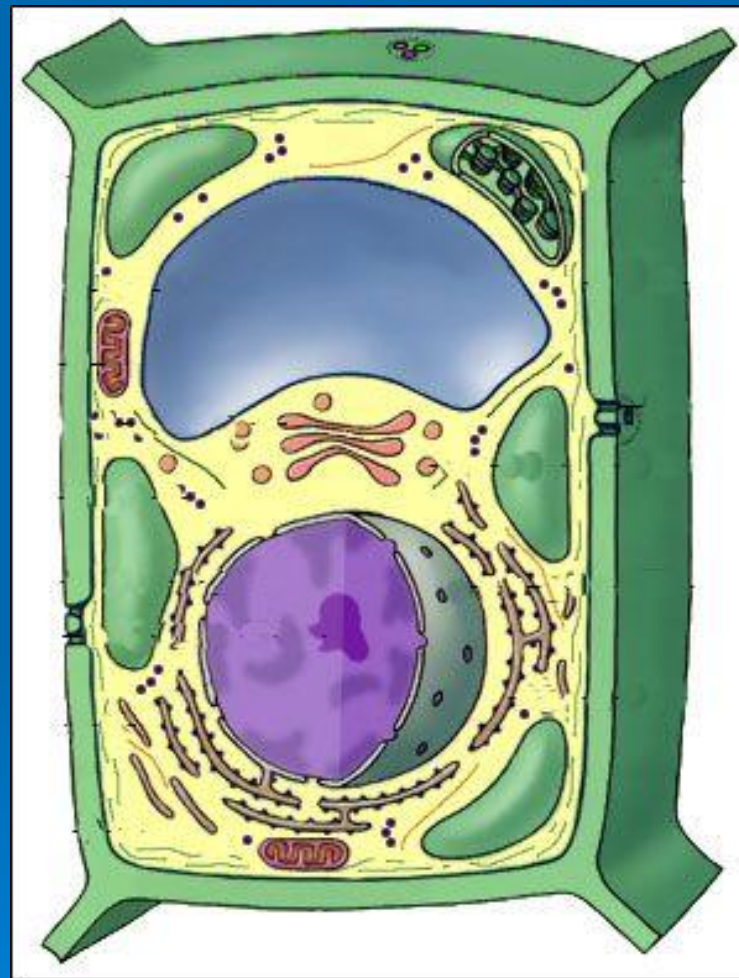


# Что лишнее?





**Животная клетка**



**Растительная клетка**

# Органоиды клетки.

ядро

плазмати  
ческая  
мембран

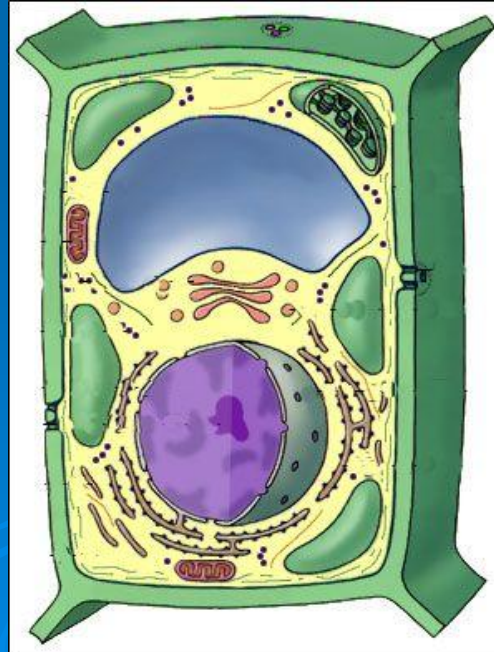
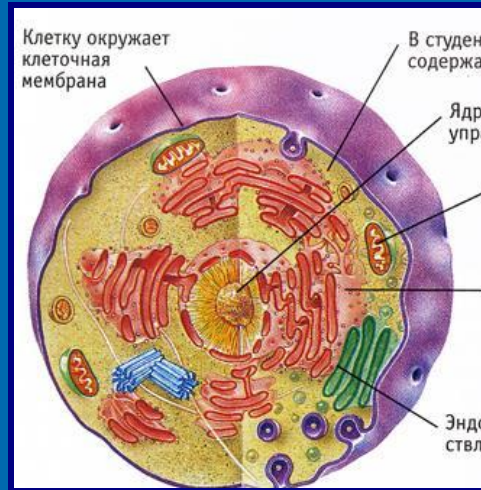
а

ЭПС

аппарат  
Гольджи

рибосом  
ы

ЛИЗОСОМЫ



МИТОХОНД  
РИИ

КЛЕТЧНЫ  
Й  
ЦЕНТР

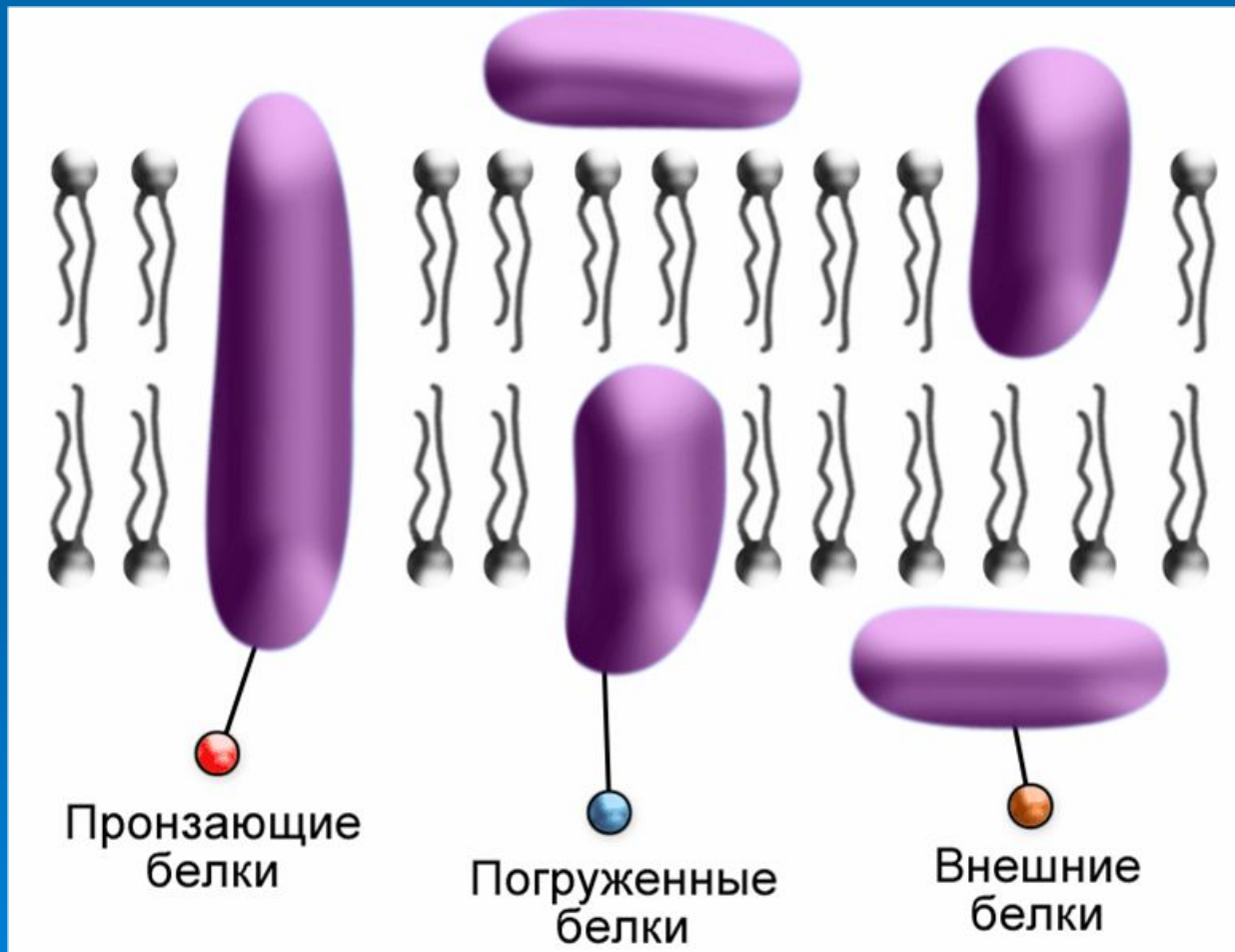
клеточна  
я  
стенка

ВКЛЮЧЕНИ  
Я

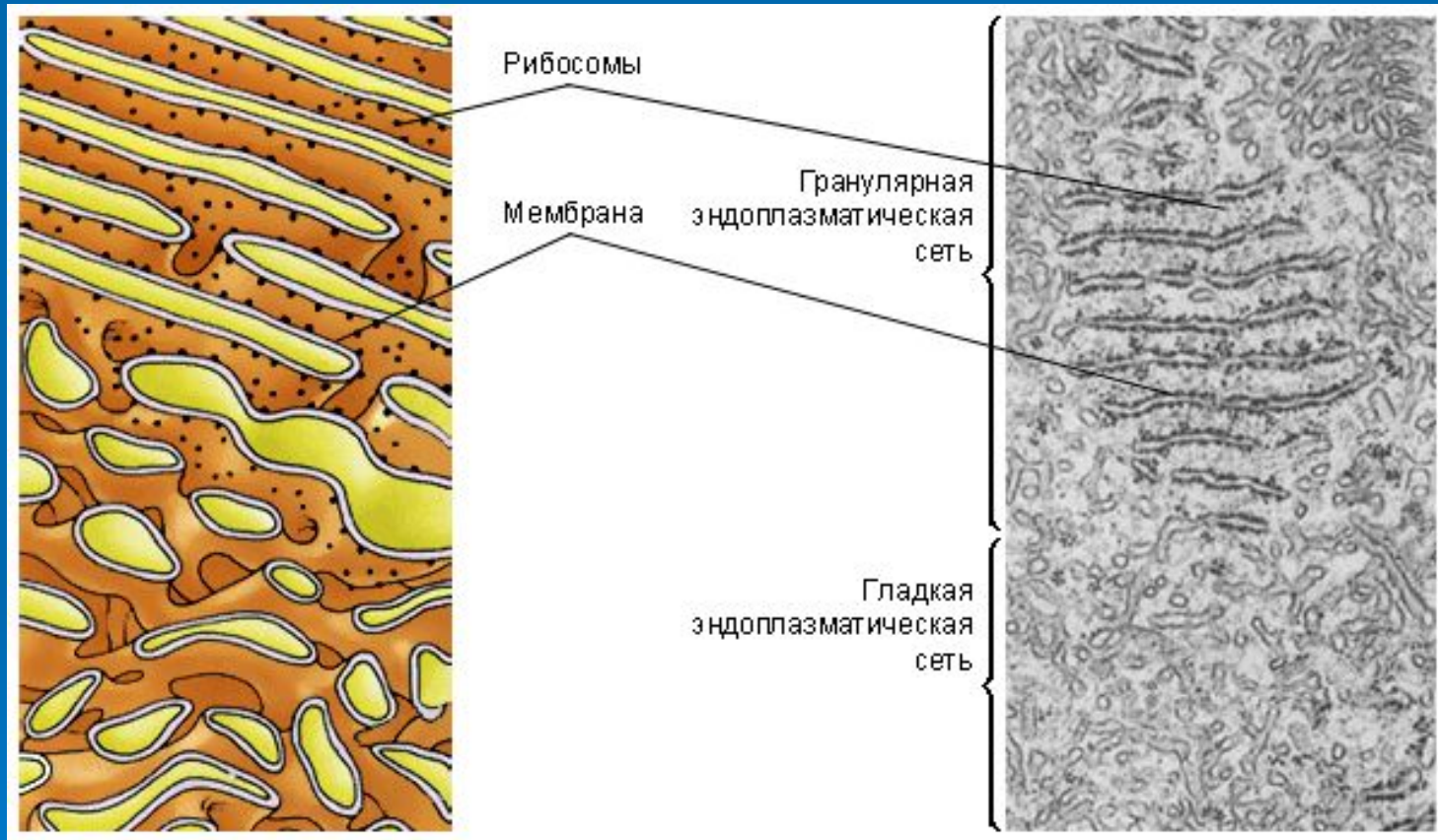
вакуоли

пластиды

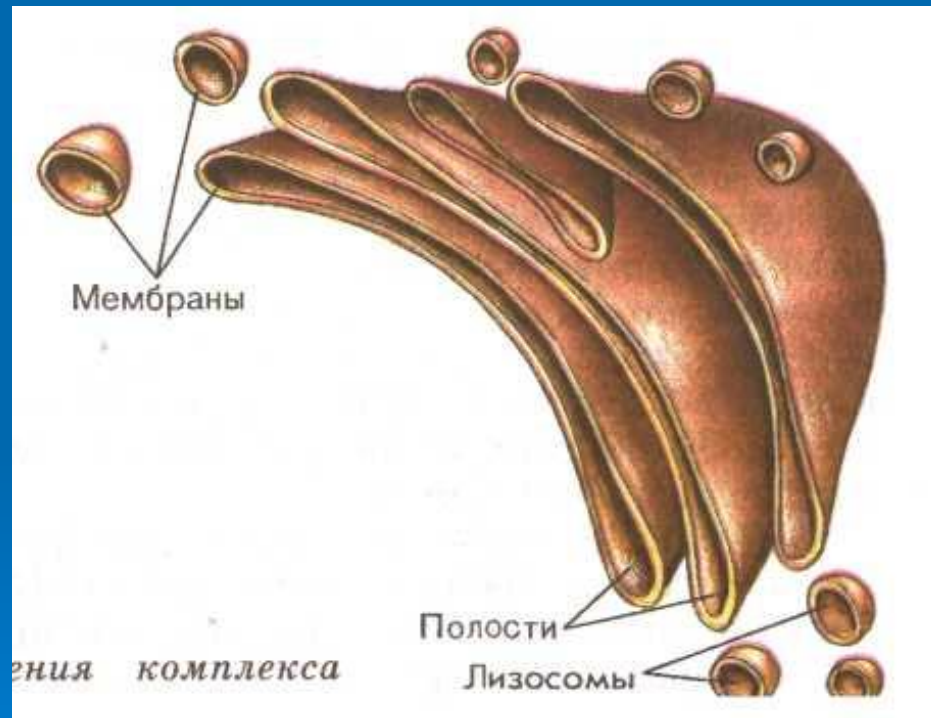
# Плазматическая мембрана



# Эндоплазматическая сеть

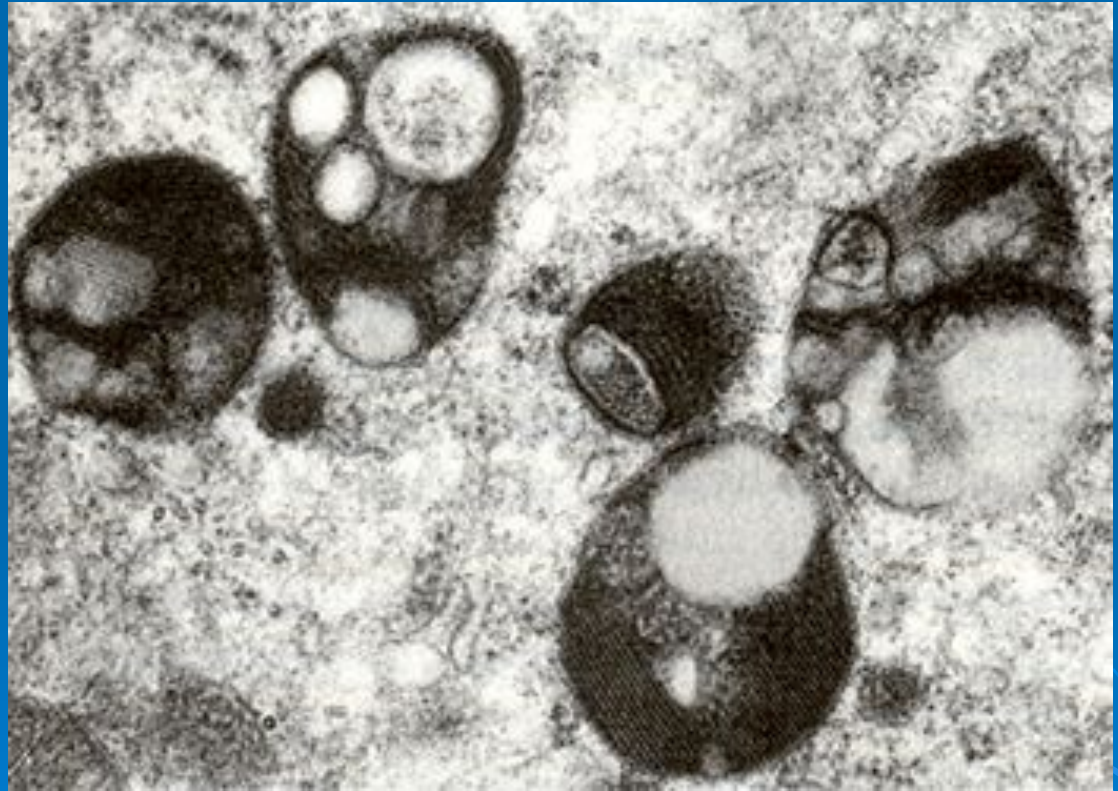


# Аппарат Гольджи

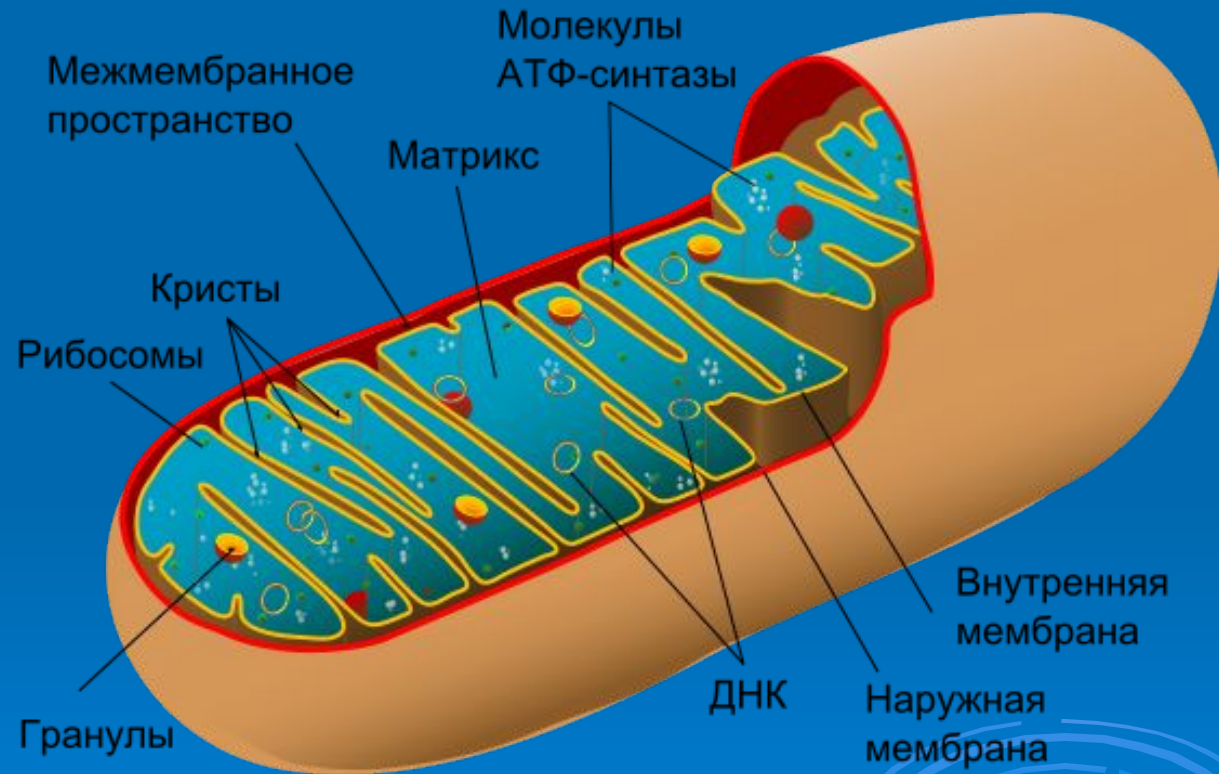




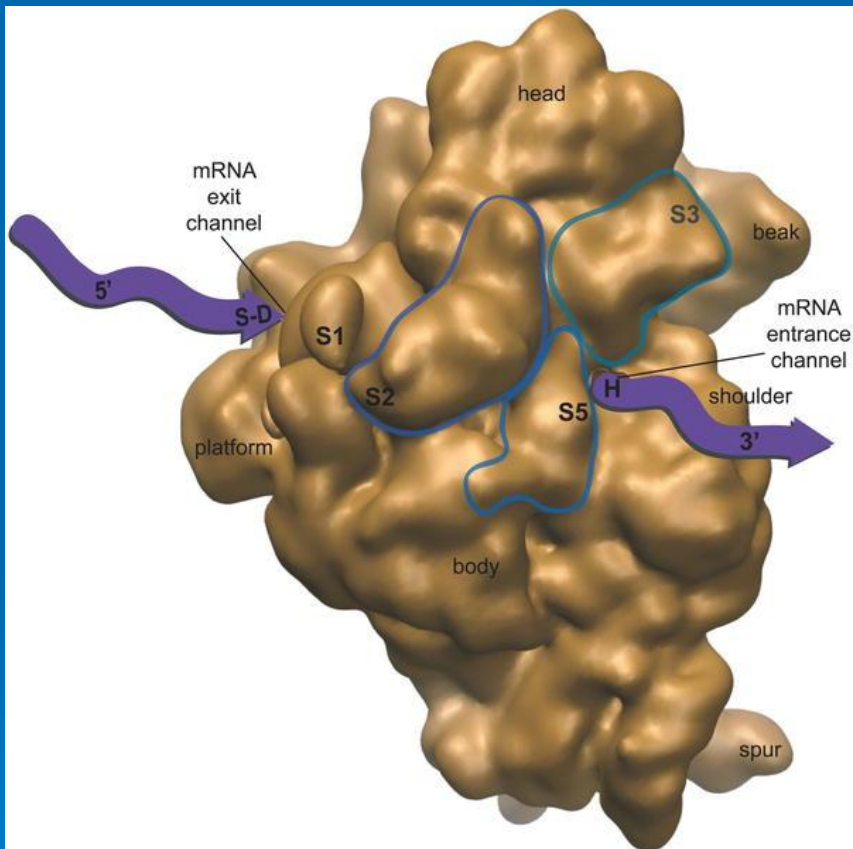
# Лизосомы



# Митохондрия



# Рибосома



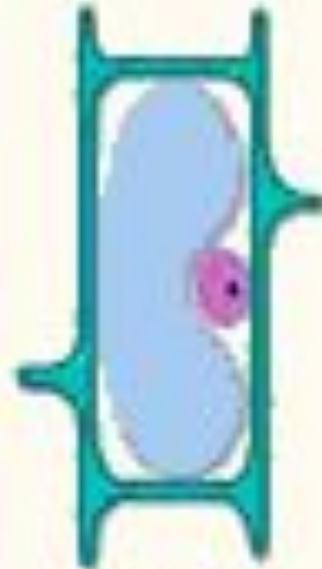
# Вакуоли



Молодая  
клетка



Взрослая  
клетка



Старая  
клетка



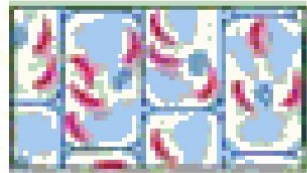
- вакуоль



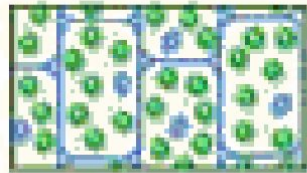
- ядро



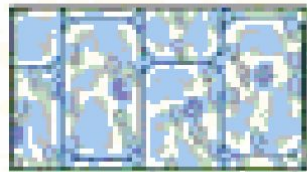
# Пластиды



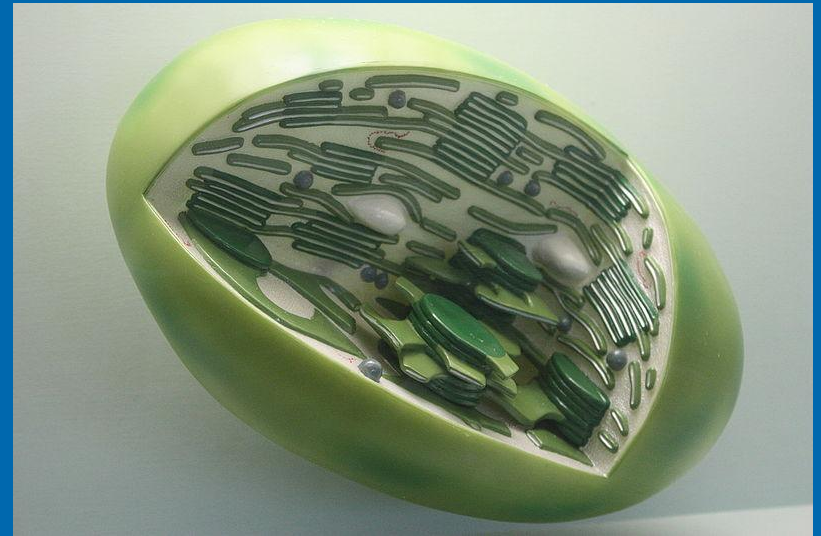
Хромопласты



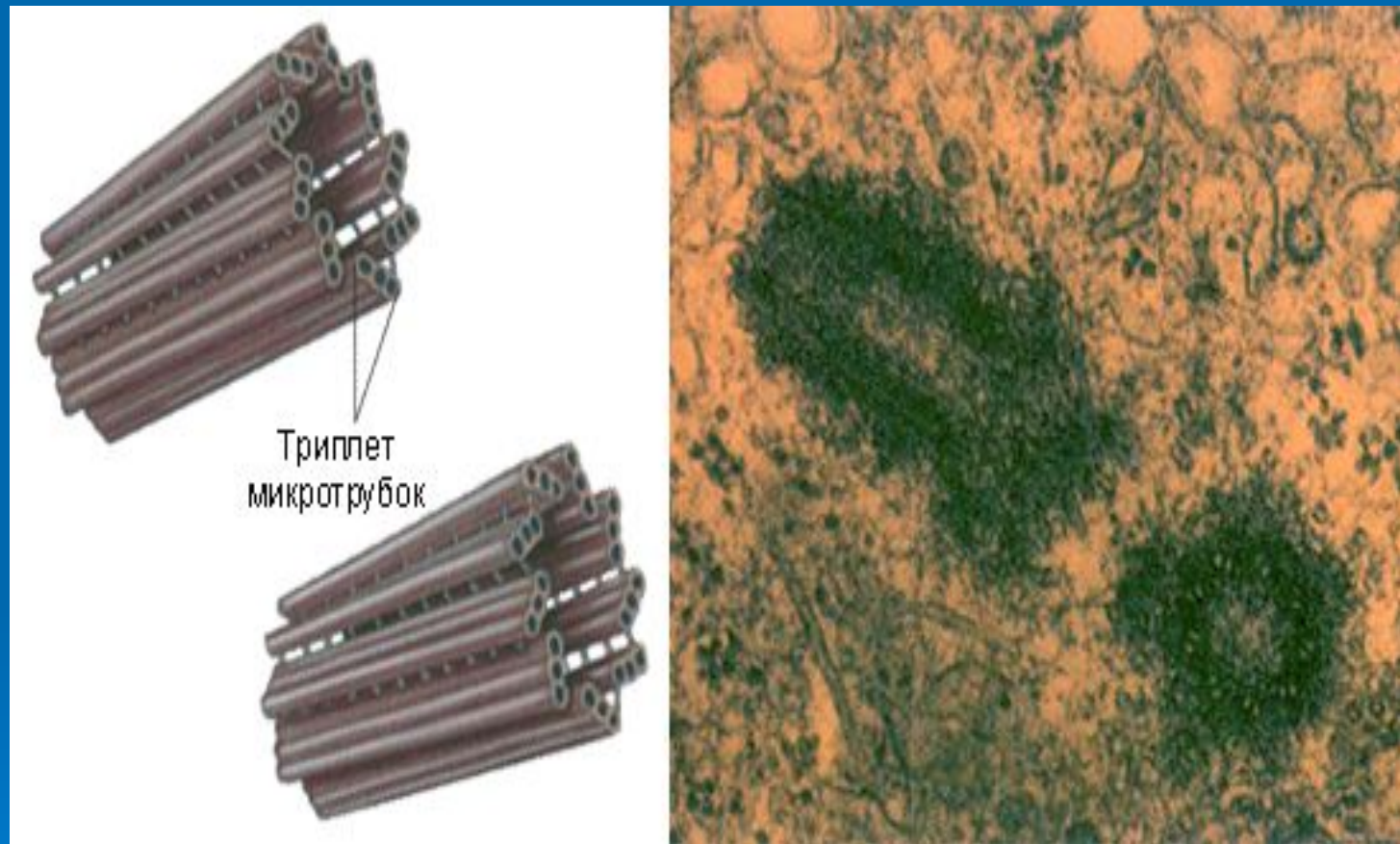
Хлоропласты



Лейкопласты



# Клеточный центр



# Клеточные включения

