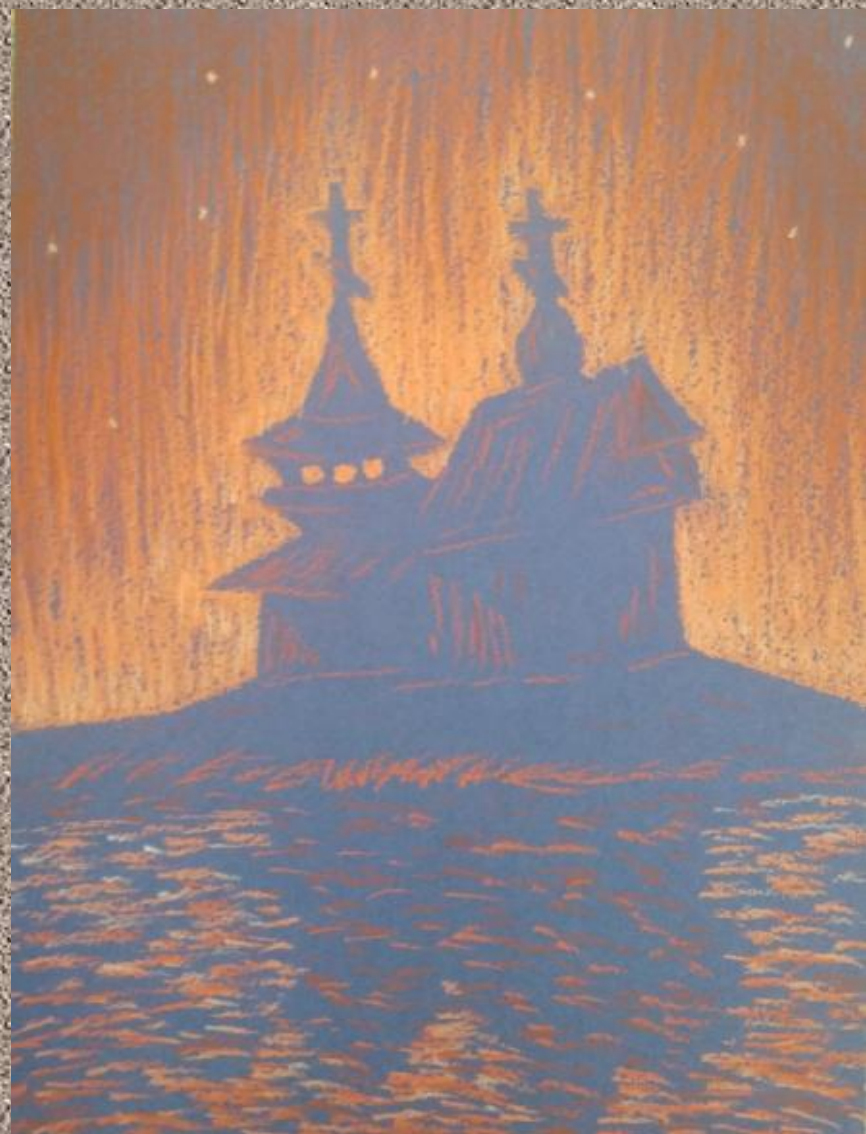


Мастер –
класс
«Рассвет над
родиной.
*Рисуем сухой
пастелью»*»





Пастель. Под таким название продаются наборы различных по цвету карандашей, обернутых бумагой. Для их изготовления применяются пигменты- сухие порошки, которые входят и в состав акварельных и клеевых красок. Связующими веществами пастели являются гуммиарабик, декстрин, сахар, раствор солода, молоко.

**Оттенки пастельной палитры
имеются в готовом виде: путем
смеси разных пигментов и
наполнителей (мела, белил)
изготавливаются карандаши
самых разнообразных цветов, и
в пределах каждого цвета-
всевозможных оттенков.**

**Художник, работающий пастелью ,
имеет перед собой как бы палитру с
готовыми смесями различного
цвета, из которых надо подбирать
нужные оттенки для изображения
натуры.**

**Пастелью создаются произведения,
отличающиеся мягкостью и
тонкостью колорита.**

*...И ничего прекрасней нет на свете
Рассвета отвоеванной земли.*

Александр Межиров







Для работы понадобится лист пастельной бумаги синего или чёрного цвета, две скрепки. Выберите из набора пастели три мелка цвета рассветного солнца. Это может быть жёлтый, оранжевый, красный. Или розовый, тёмно-розовый, малиновый и т.п. Силуэт русского храма над рекой.



*Силуэт-шаблон
русского храма или
даже города с
отражением в воде
можно подготовить
самостоятельно:
распечатайте
фотографию,
вырежьте
очертания
архитектуры, а
потом перенесите
контуры на плотную
бумагу.*

Прикрепляем шаблон к бумаге по бокам двумя скрепками.





**Выбираем
самый светлый
мелок и
начинаем
работать
вертикальными
штрихами от
очертаний
крыш вверх.**



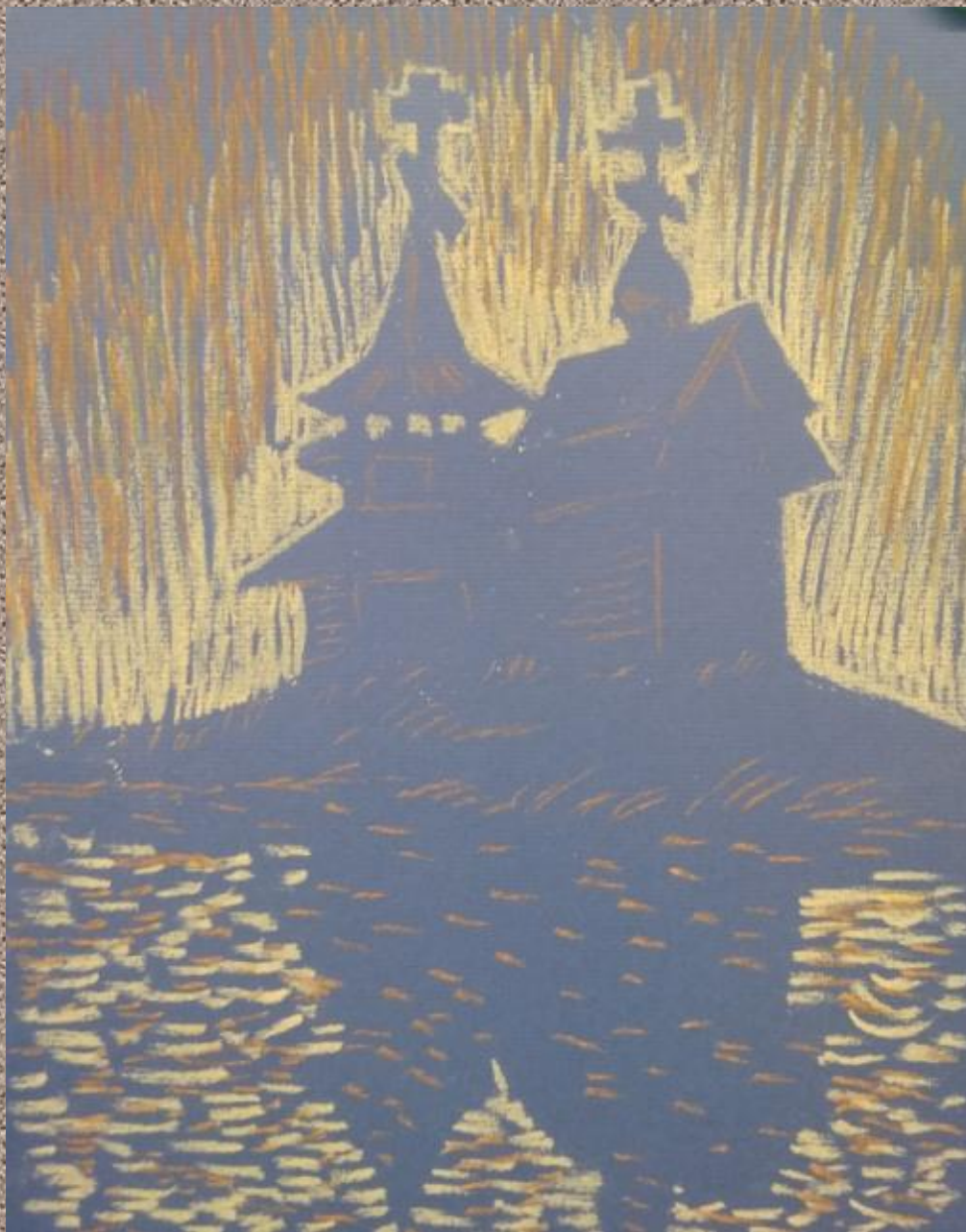
Меняем
характер
штрихов
на
горизонтальный
отрывистый,
изображая рябь
на воде.



Вторым мелком
осуществляем
плавный
переход от более
светлого оттенка
к более тёмному,
нанося штрихи в
просветы
ранней
штриховки в
небе и воде.



**Когда мы достаточно проработали
поверхность листа, снимаем шаблон.**



Третьим, самым тёмным, мелком очень деликатно дорабатываем рисунок.
Всё время надо помнить, что самым ярким должно быть небо, темнее - рябь на воде, ещё темнее - силуэт и отражение.



Усилим
свечение
солнца: белым
мелком нанесём
штрихи за
силуэтом храма
— в том месте,
где восходит
солнце. *Больше
белый цвет
нигде не
используем!*



• ВСЕМ ТВОРЧЕСКИХ УСПЕХОВ!