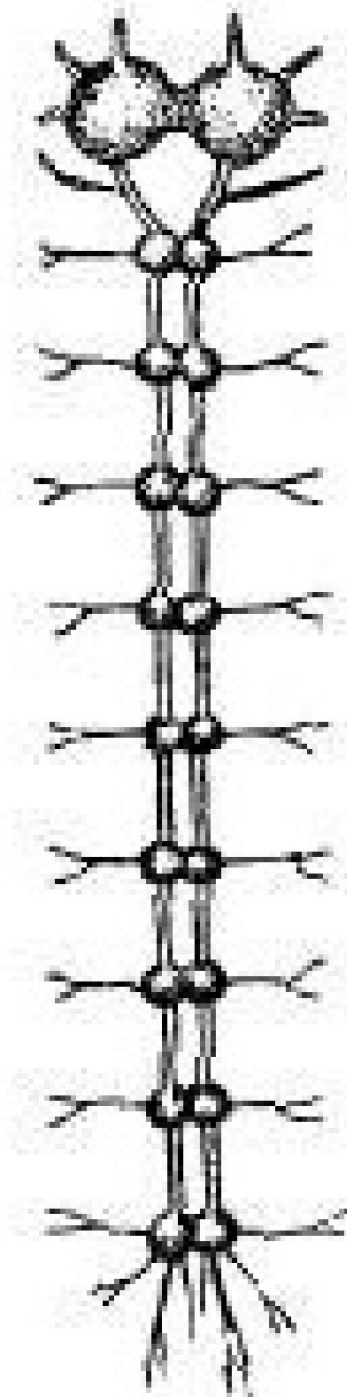


# **Введение в нервную систему**

Доцент Леонтьев С.В.







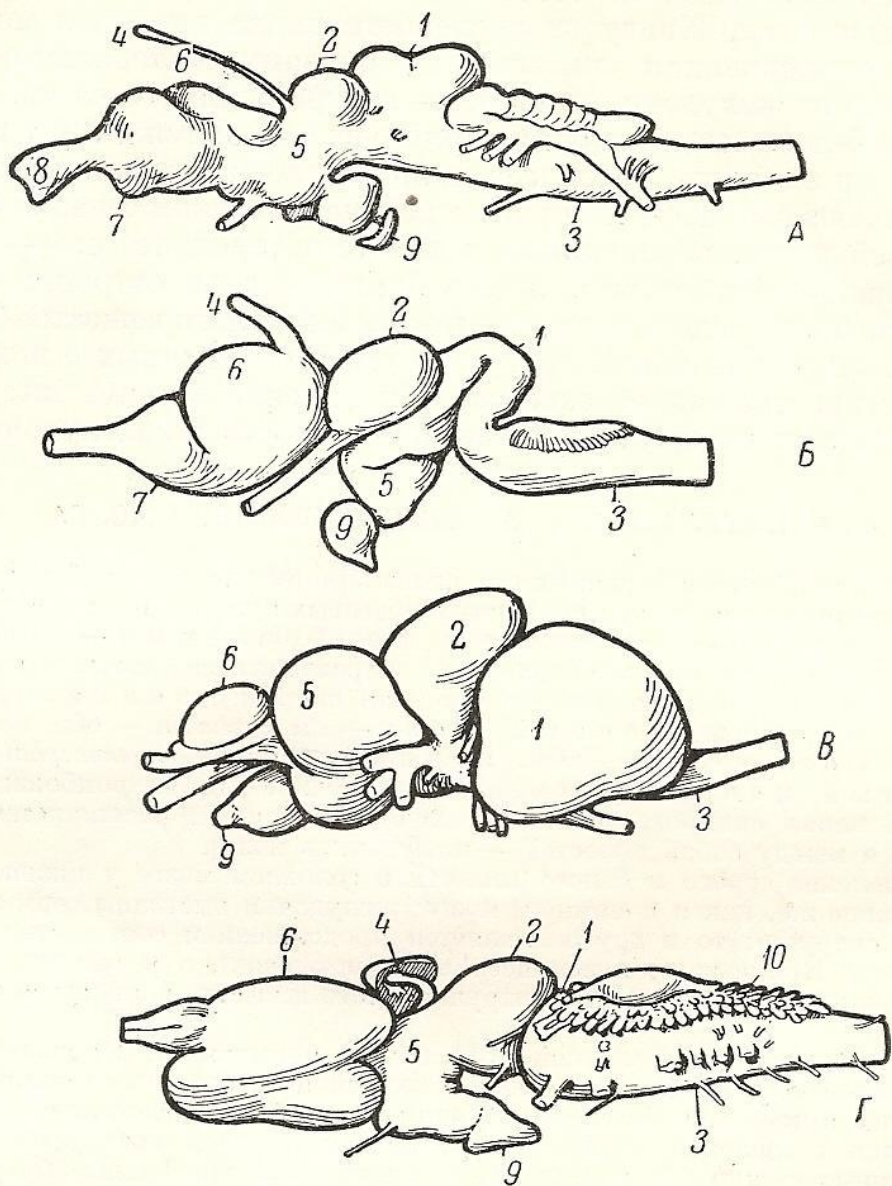


Рис. 105. Головной мозг рыб. А—Selachia (*Scymnus lichia*);  
 Б—Ganoidei (*Amia calva*); Б—Teleostei (*Carpoides tumidus*);  
 Г—Dipnoi (*Protopterus annectens*).

1 — cerebellum (metencephalon); 2 — mesencephalon; 3 — medulla oblongata (myelencephalon); 4 — epiphysis; 5 — diencephalon; 6 — telencephalon; 7 — lobus olfactorius; 8 — bulbus olfactorius; 9 — hypophysis; 10 — tela chorioidea.

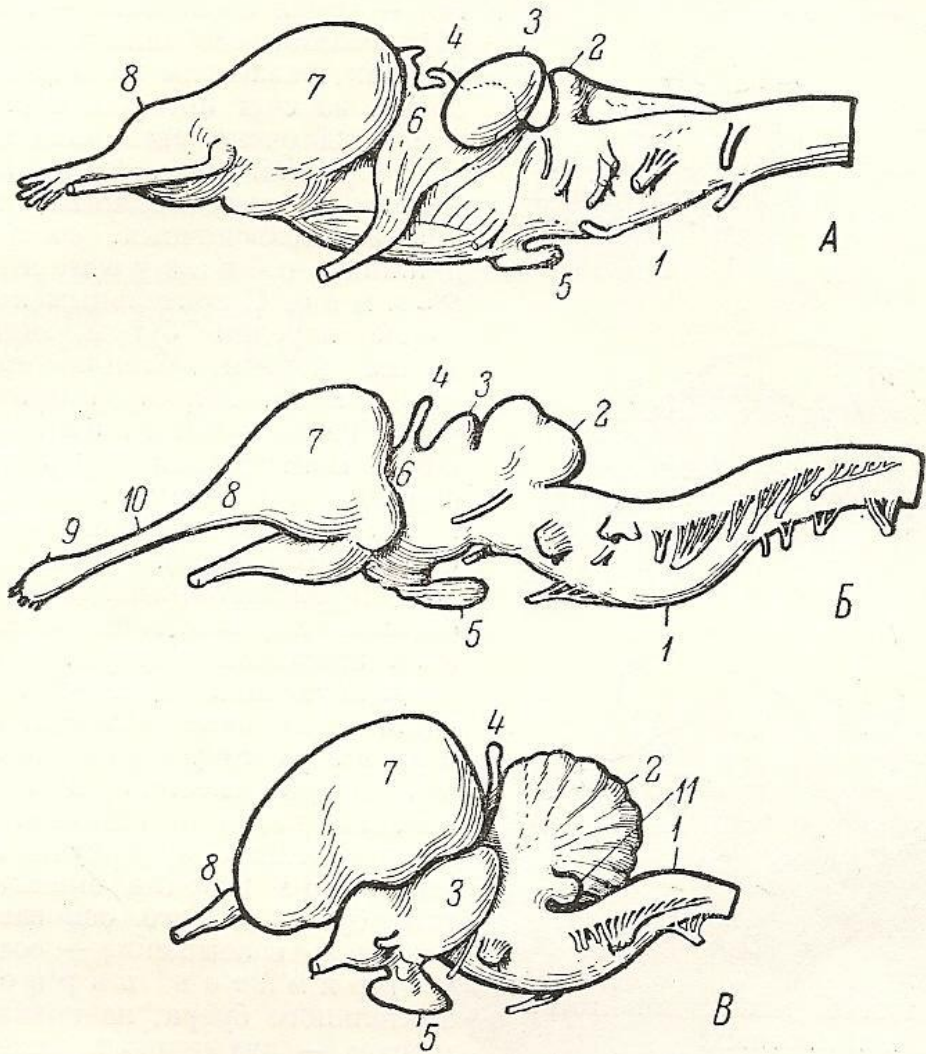


Рис. 106. Головной мозг земноводного, пресмыкающихся и птицы. А — Amphibia (*Rana esculenta*); Б — Reptilia (*Alligator mississippiensis*); Б — Aves (*Anser domesticus*).

1 — medulla oblongata (myelencephalon); 2 — cerebellum (metencephalon); 3 — lobus opticus (mesencephalon); 4 — epiphysis; 5 — hypophysis; 6 — diencephalon; 7 — telencephalon; 8 — lobus olfactorius; 9 — bulbus olfactorius; 10 — tractus olfactorius; 11 — flocculus.



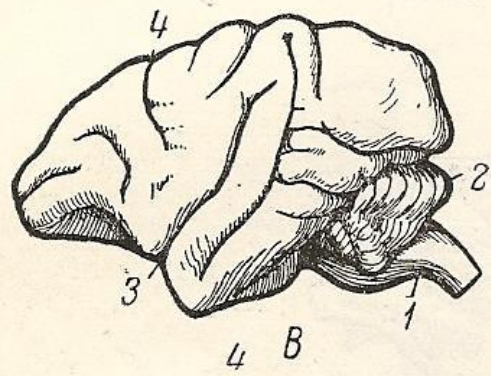
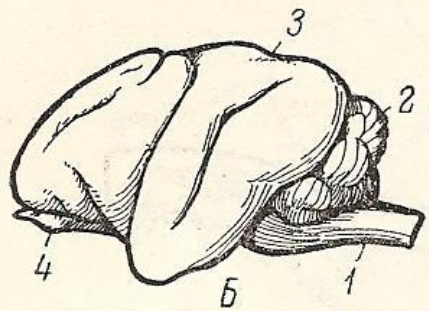
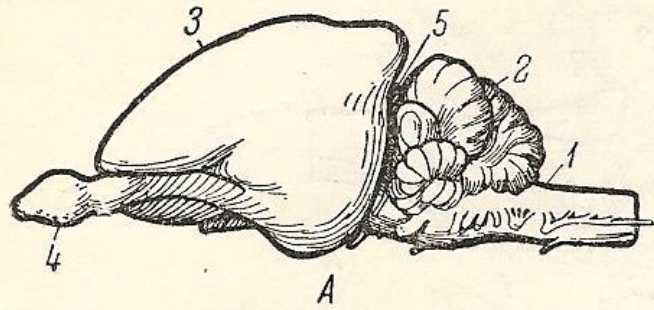
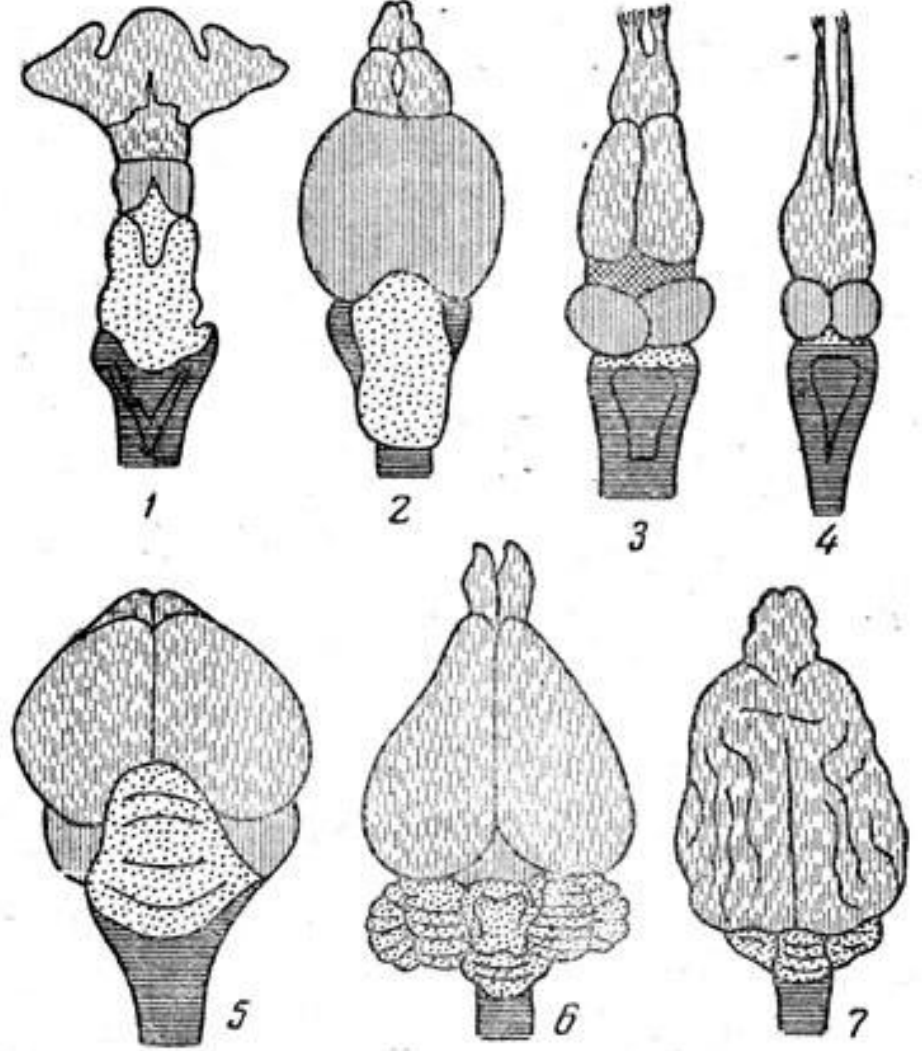


Рис. 107. Головной мозг млекопитающих животных.

А — грызун (*Lepus cuniculus*): 1 — medulla oblongata (myelencephalon); 2 — cerebellum (metencephalon); 3 — pallium (telencephalon); 4 — bulbus olfactorius; 5 — mesencephalon. Б — полуобезьяна (лемур): 1 — medulla oblongata (myelencephalon); 2 — cerebellum (metencephalon); 3 — pallium (telencephalon); 4 — bulbus olfactorius (rhinencephalon). В — обезьяна (*Macacus cynomolgus*): 1 — medulla oblongata; 2 — cerebellum; 3 — fissura Sylvii; 4 — fissura Rolandi.





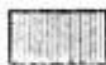

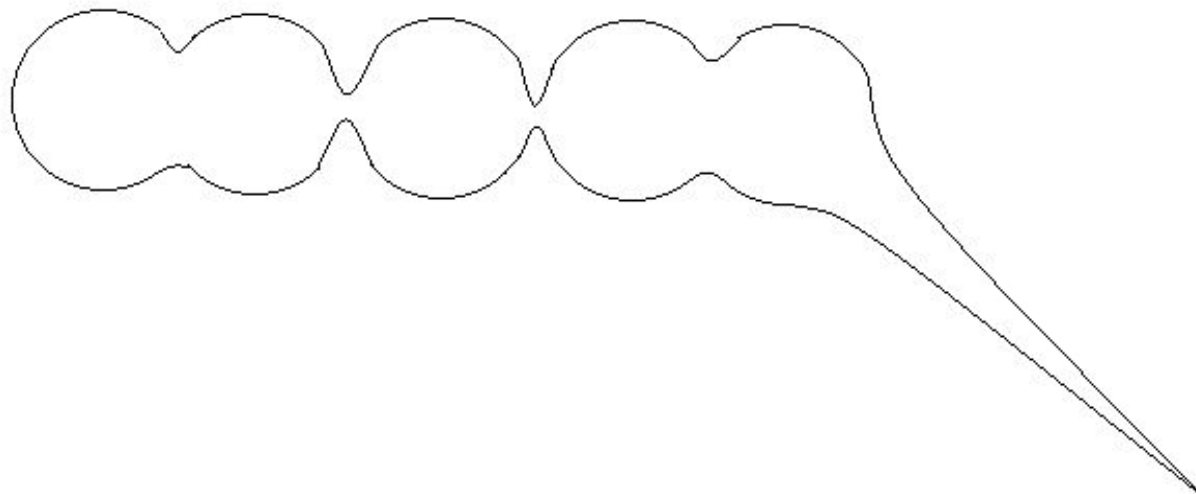
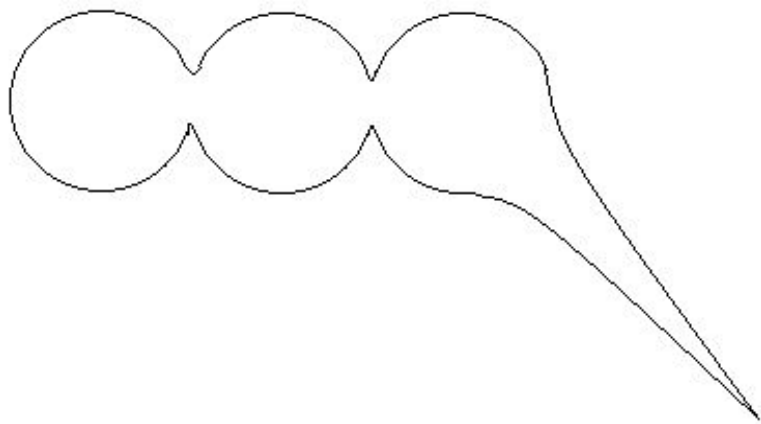
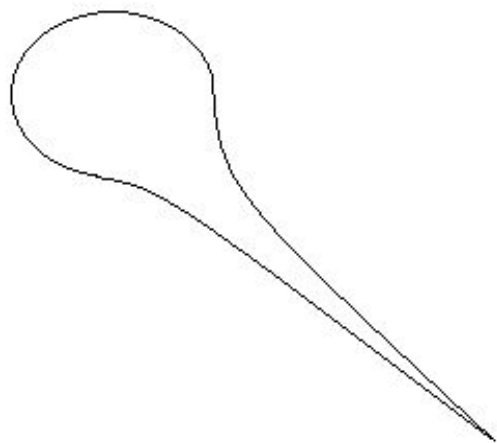
	Передний мозг		Задний мозг (мозжечок)
	Средний мозг		Продолговатый мозг

Рис. 18. Головной мозг позвоночных животных: 1 — акулы, 2 — костистой рыбы, 3 — лягушки, 4 — ящерицы, 5 — птицы, 6 — низшего млекопитающего (грызуна), 7 — хищника (собаки)



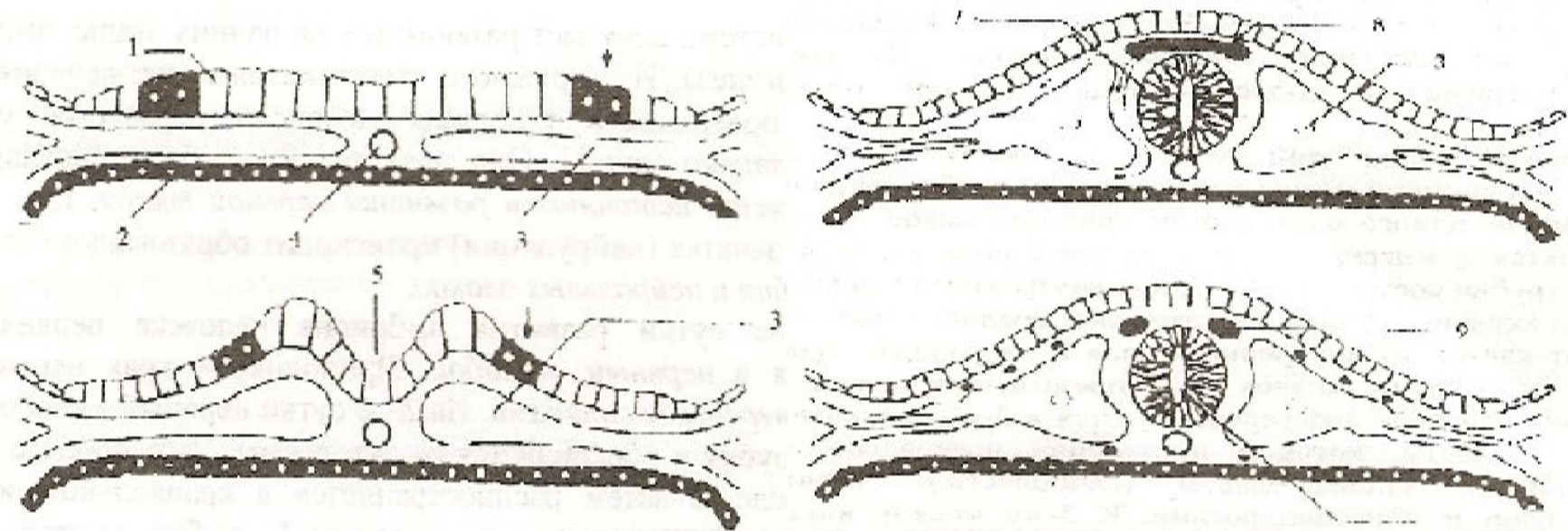
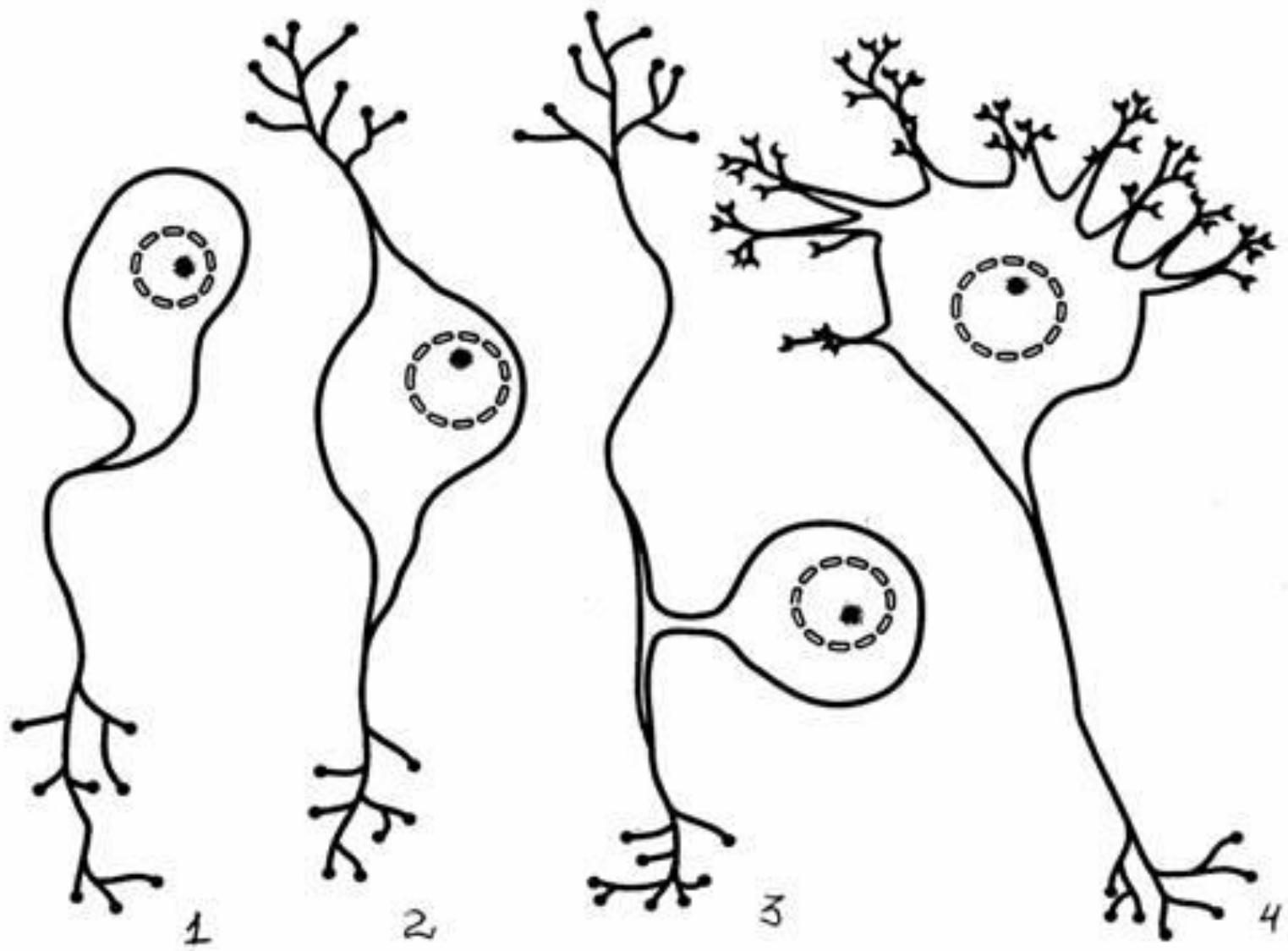
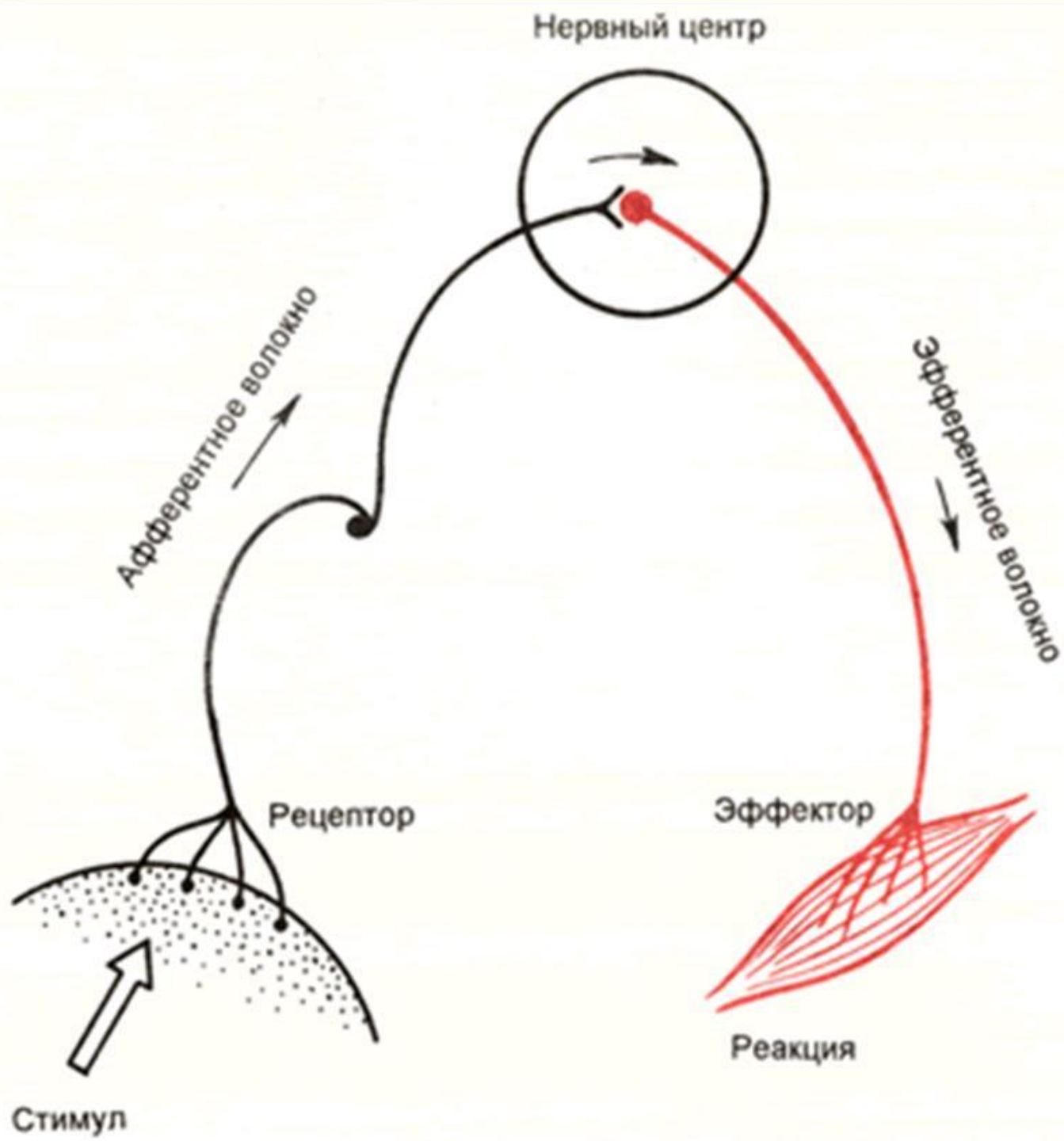
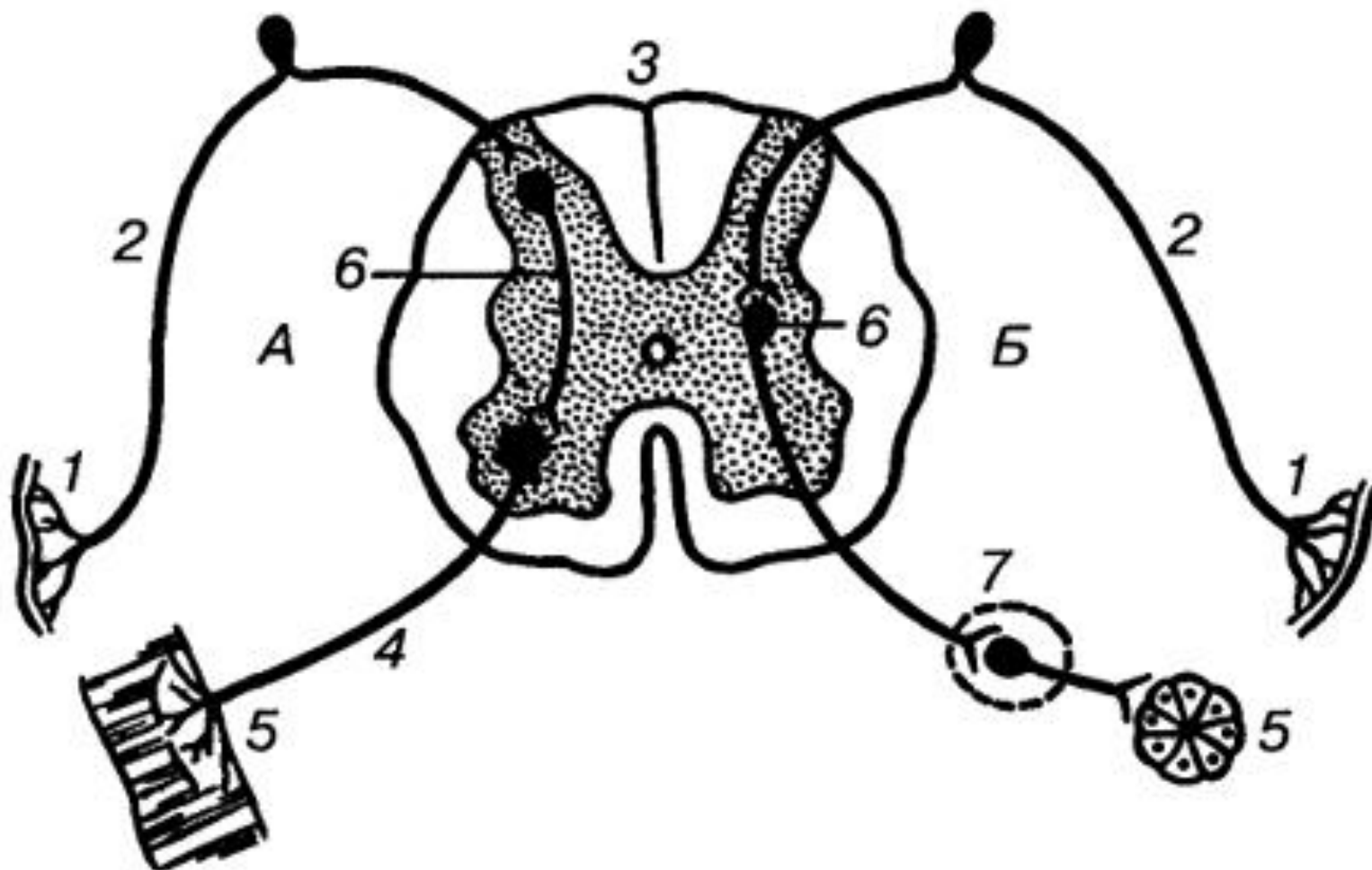


Рис.1. Гистогенез нервной ткани: 1-нейроэктодерма (нервная пластинка); 2-энтодерма; 3-мезодерма; 4-хорда; 5-нервный желобок; 6-нервные валики; 7-нервная трубка; 8-нервный гребень; 9-спинальный ганглий.









**Схема рефлекторной дуги.** А - соматического рефлекса; Б - вегетативного рефлекса; 1 - рецептор; 2 - чувствительный нейрон; 3 - центральная нервная система; 4 - двигательный нейрон; 5 - рабочий орган - мышца, железа