

POMARAŃCZOWY



Aesthetic

Centrum Kształcenia Włoszysku





Aesthetic

Centrum Kształcenia Wzrostku

mazurek pomarańczowy



Aesthetic

Centrum Kształcenia Włoszysku



Aesthetic

Centrum Kosmetyki Włoszysku

- POMARAŃCZOWY TO:
- POWSTAWANIE I NADZIEJA
 - INSPIRUJE I DZIAŁA TWÓRCZO
 - UWALNIA OD EMOCJI
 - ŚRODEK ANTYDEPRESYJNY
 - KOLOR OSTRZEGAWCZY



Aesthetic

Centrum Kształnienia Włosów

FIOLETOWY



Aesthetic

Centrum Kształcenia Włoszysku



www.miniplant.pl



Aesthetic

Centrum Kształnienia Włosów



Aesti

Centrum Kształcenia Włoszysko



Aesthetic

Centrum Kształnienia Włosów



Aest

Centrum Kształcenia Wzrostku

FIOLETOWY TO:

- MEDYTACJA, MISTYCYZM, SPIRYTYZM
- SPOKÓJ , KONTEMPLACJA
- ULUBIONY KOLOR OSÓB WRAŻLIWYCH NA PIEKNO

RÓŻOWY



Aesthetic

Centrum Kształcenia Włoszysku





Aesthetic

Centrum Kształnictwa Wzrostku



Aesthetic

Centrum Krakowa Wspanisko



Aesthetic

Centrum Kosmetyki Włosowej

RÓŻOWY TO
-CIEPŁO, WSPARCIE, OPIEKA
-DELIKATNIE ROZGRZEWA, OŻYWIA
-ZMNIJSZA POCZUCIE
OSAMOTNIENIA

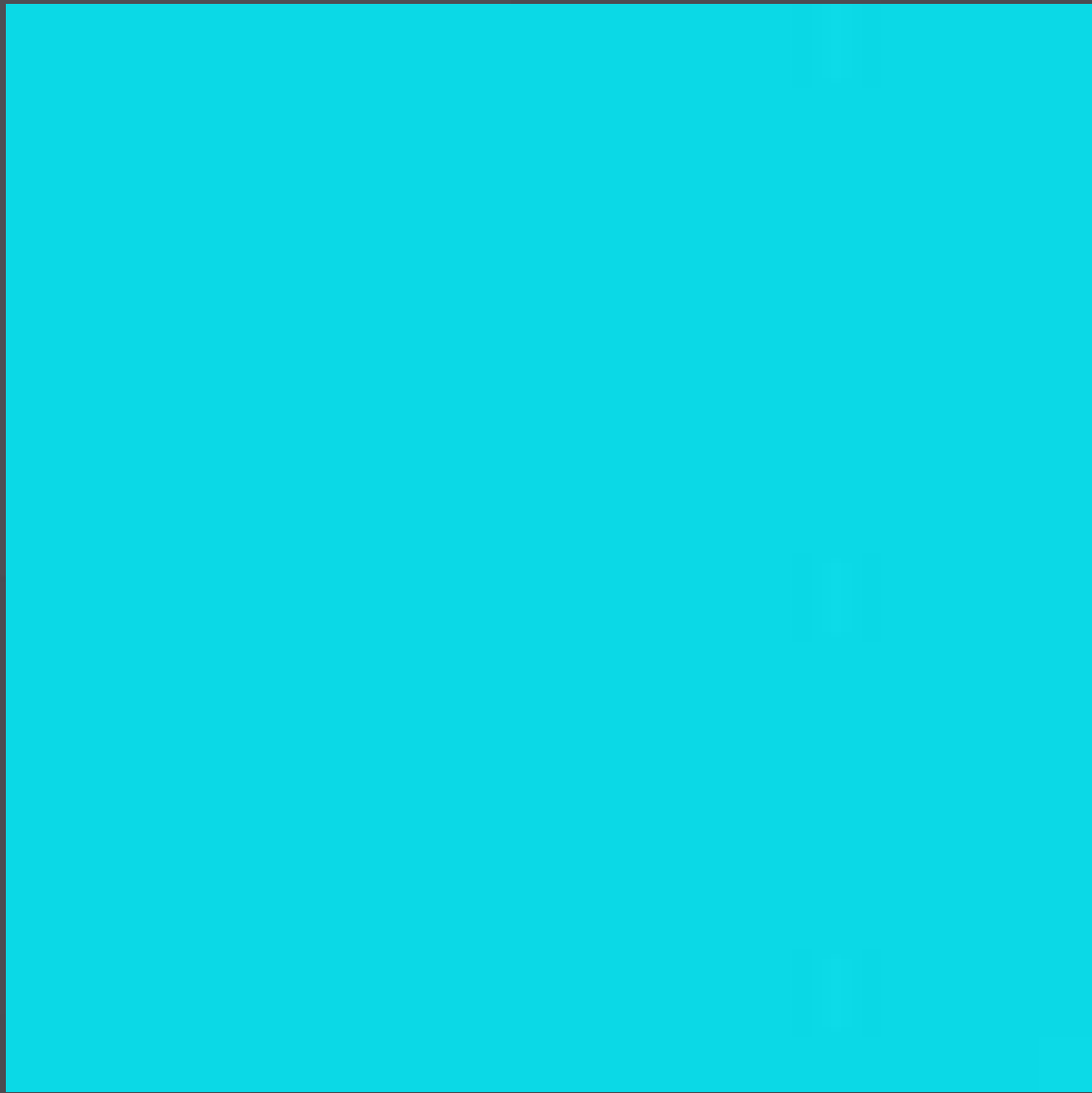


Aesthetic

Centrum Kształcenia Włoszysku

TURKUSOWY









Aesthetic

Centrum Kształnienia Włosów



Aesthetic

Centrum Krakowa Wspanialo

- TURKUSOWY TO:
- SYMBOL ORZEŹWIENIA
 - PRZYWRACA RÓWNOWAGĘ ENERGETYCZNĄ
 - OŻYWIA I STYMULUJE DOBRE SAMOPOCZUCIE

SZARY



Aesthetic

Centrum Kosmetyki Warszawski



Aesthetic

Centrum Kształcenia Włoszysku



Aesthetic
Centrum Kształnictwa Wzrostku



Aesthetic

Centrum Kosmetyki Włosowej



Aesthetic
Centrum Kreatywności Włoszkiej

SZARY TO:

- SYMBOL NIEZDECYDOWANIA I SEPARACJI
- POZBAWIA ENERGII, WYZWALA NEGATYWNE SKOJARZENIA
- SPRZYJA SAMOTNOŚCI, SKLANIA DO IZOLACJI, SAMOKRYTYKI

SREBRNY



Aesthetic
Centrum Kształcenia Włoszysku







Aesthetic

Centrum Kosmetyki Włoszysko



● mjakzuza.flog.pl



Aesthetic
Centrum Kształcenia Włoszysku

SREBRNY TO:
-SYMBOL KSIĘŻYCA I CHŁODU
- WPROWADZA RÓWNOWAGĘ I
HARMONIĘ



Aesthetic

Centrum Kształcenia Włoszysku

ZŁOTY



Aesthetic
Centrum Kształcenia Włoszysku



Aesthetic

Centrum Kształnienia Włosów



Aesthetic

Centrum Kształnienia Włosów





- ZŁOTY TO
- SYMBOL SŁOŃCA I DOBROBYTU
 - ENERGIA, OBFITOŚĆ, SIŁA I WIELKOŚĆ
 - INSPIRUJE, DAJE PEWNOŚĆ SIEBIE
 - DZIAŁA ANTYDEPRESYJNIE

BIAŁY



Aesthetic
Centrum Kształcenia Włoszysku



Aesthetic

Centrum Kształnienia Włosów





Aesthetic

Centrum Kształcenia Włoszysku



Aesthetic

Centrum Kształcenia Włoszysku

- BIAŁY TO:
- SYMBOL CZYSTOŚCI,
NIEWINNOŚCI,
 - KOLOR OCHRONNY, LAGODZI
ROZPACZ
 - OCHŁADZA, IZOLUJE

CZARNY



Aesthetic

Centrum Kształcenia Włosowiczki



Aesthetic
Centrum Kosmetyki Włoszysku



Aesthetic
Centrum Kształnienia Włosów



Copyright Spodlady.com

SPOD
LADY
.COM



Aesthetic
Centrum Kształowania Wzrostku

CZARNY TO:

- TAJEMNICZOŚĆ, NIEDOSTĘPNOŚĆ
- CISZA, BRAK AKTYWNOŚCI
- IZOLUJE, HAMUJE EKSPRESJE I
EMOCJE

PODZIAŁ KOLORÓW: CIEPŁE/ZIMNE

Każdy typ kolorystyczny może nosić wszystkie kolory, jednakże nie wszystkie ich odcienie;

Barwy podstawowe: żółta, czerwona i niebieska oraz dwie barwy „niekolorowe”: biała i czarna;

Wszystkie inne barwy i ich odcienie powstają w wyniku mieszania barw podstawowych



Kolory mieszane z przewagą czerwonego i
żółtego odbierane są jako

- „ciepłe”;

Kolory mieszane ze znacznym dodatkiem
niebieskiego odbierane są jako

- „zimne”;

TEORIA CZTERECH PÓR ROKU – PODSTAWA PORADNICTWA KOLORYSTYCZNEGO

Johannes Itten – lata 20-te XXw.

Opiera się na obserwacji, że barwy ciepłe i zimne zmieniają się w przyrodzie w charakterystyczny sposób wraz ze zmianą pór roku: od ciepłych (wiosna) poprzez zimne (lato) i ciepłe (jesień) po zimne (zima).

WIOSNA



Aesthetic
Centrum Kosmetyki Warszawski



Aesthetic

Centrum Kosmetyki Włoszysko

KARNACJA WIOSNY

Karnacja wiosny jest półprzezroczysta, blada o delikatnym, złocistym odcieniu;

Wygląd cery jest bardzo świeży i naturalny;

Jeśli na twarzy są piegi, to wyłącznie złociste;

Rzęsy i brwi mają jasny bądź ciemny odcień rudozłocisty, tak jak włosy;

Skóra mimo swej bladości zwykle opala się łatwo, nawet na ciemny brąz;

Make-up wiosny powinien być lekki i podkreślać naturalność karnacji; odcienie podkładu delikatne, jasny beż z lekkim złotawym połyskiem.

WŁOSY

WIOSNY

Najczęstszym kolorem włosów wiosny jest blond;
Ma on zawsze odcień złotawy, czasem wpadający w rudy;

Nawet włosy w kolorze od jasnego do średniego brązu mają ciepły złotawy odcień;

Włosy wiosny są zwykle jasne, świetliste, nie bywają ciemniejsze niż kolor miodu lub złotego brązu;

Twarzowe kolory włosów dla wiosny to także: złoto, miód, rudości.

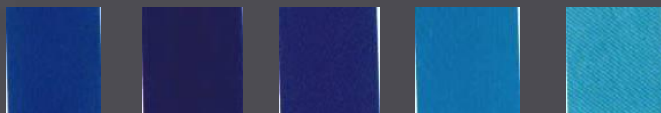
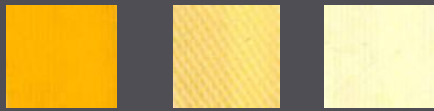
KOLOR OCZU

Naturalne kolory oczu wiosen to:
delikatny błękit, szarzielony,
szaroniebieski, jasny
żłocistobrązowy oraz turkusowy

Paleta barw

Paleta barw pasujących dla kobiet o wiosennym typie urody to kolory pastelowe, ale nie zgaszone, lecz barwy ciepłe, jasne, żywe i bardziej wyraziste, niezakłócone innym odcieniem.

Kobiety o wiosennym typie urody powinny postępować ostrożnie wybierając ciemne odcienie.



Barwy Pani Wiosny

Neutralne

Kość słoniowa
Krem
Miód
Mokka
Dynia
Banan
Limonka
Lipa
Morela

Uniwersalne

- Oranż
- Ochra
- Cyna
- Koral, rak
- Krokus
- Kobalt
- Groszek
- Kukurydza

Kontrasty

- Stonowane
- Pastelowe
- Z lekkim połyskiem
- Subtelne

SŁYNNE WIOSNY

Hanna Lis

Michał Bajor

Mateusz Kusznierewicz

Drew Barrymore

Nancy Regan



LATO



KARNACJA LATA

Chłodny ton skóry, przez co wydaje się ona szlachetna i krucha;

Trzy typy skóry: blada, gładka, tzw. porcelanowa, dobrze ukrwiona, z wyraźnie przebłyskującymi delikatnymi naczynkami o chłodnym różowym odcieniu lub jasna, o chłodnym, ale oliwkowym odcieniu;

Znamiona i piegi zawsze w odcieniu szarobrunatnym;

Brwi podobnie jak włosy, zawsze mają odcień popielaty, nigdy złocisty.

WŁOSY

LATA

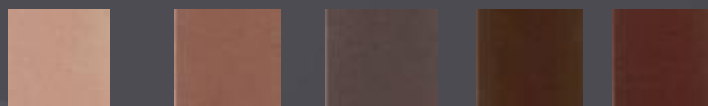
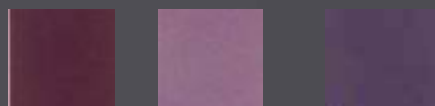
Kolor włosów lata ma charakterystyczny odcień popielaty;

Odcień włosów nigdy nie jest ciemniejszy niż Średni lub ciemny popielaty brąz;

Idealne dla lata są srebrzyste, platynowe lub popielate pasemka;

Jeśli rudy to powinien mieć niebieskawy odcień;

Włosy nie mogą być zbyt ciemne, tak by kontrast pomiędzy barwą włosów a karnacją nie był zbyt ostry.



Paleta barw

Idealne kolory kobieTY o letnim typie urody to barwy pastelowe, jak gdyby przyprószone, rozwodnione.

Lata kochają jasne, miękkie i pudrowe odcienie

Barwy Pani Lata

Neutralne

Różowy beż
Kakao
Popiół
Jedwabna biel
Arbuz
Piasek
Żurawina
Jeans

Uniwersalne

- Malina
- Dżins
- Lila
- Wrzos
- Cytryna
- Buraczek
- Szarość
- Błękit gołębi
- Szary błękit

Kontrasty

- Delikatne
- Stonowane
- Pastelowe
- Matowe

SŁYNNE LATA

Grażyna Torbicka
Artur Żmijewski
Hubert Urbański
Księżna Diana
Cameron Diaz



JESIE



Aesthetic

Centrum Kosmetyki Włosowej

KARNACJA JESIENI

Typ jesienny może mieć dwa rodzaje cery: skórę gładką o jasnej, ciepłej barwie kości słoniowej lub szampana lub cerę o intensywnej barwie złocistobeżowej lub brzoskwińskiej;

Znamiona i piegę w kolorze wyraźnie rudym lub złocistobrunatnym;

Brwi mają taki sam lub niewiele różniący się odcień jak włosy.

WŁOSY

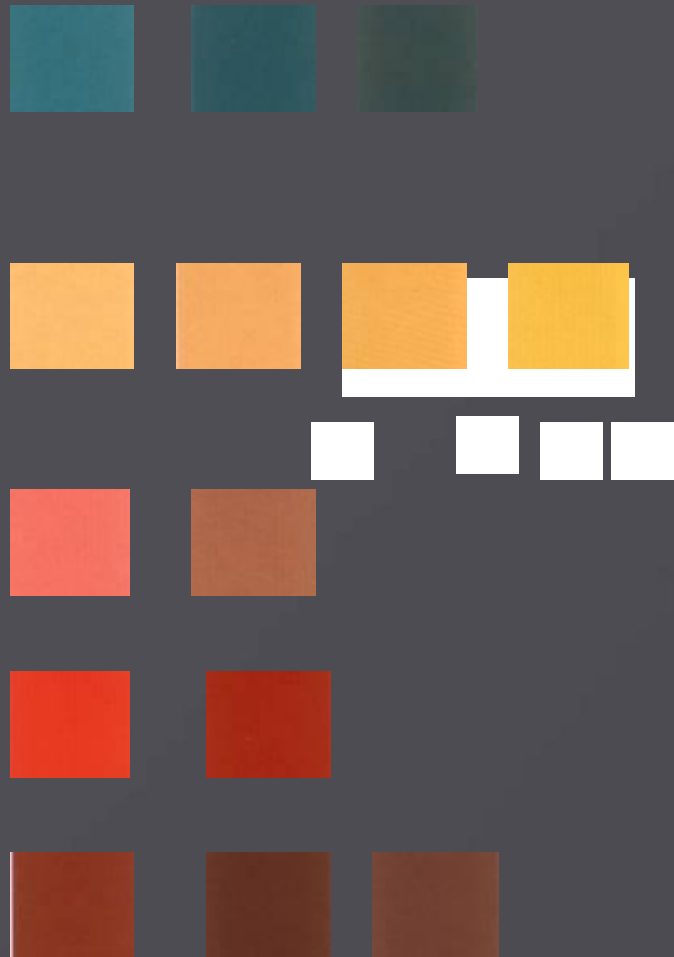
JESIENI

Barwę włosów jesieni cechują intensywne odcienie rude i rudozłote (duża ilość pigmentu czerwonego i żółtego);

Jesień może mieć odcień włosów ciemniejszy, jednak kolor zawsze powinien koniecznie pozostać w barwie ciepłej, złocistej;

W grę wchodzi ciepłe odcienie miodowe i złocistorude.

Paleta barw



Paleta barw pasujących dla kobiet o jesiennym typie urody składa się z kolorów, które przynosi jesień.

Wystarczy zaobserwować spadające z drzew liście, przybierające kolor żółty, czerwony i brązowy - właśnie takie nasycone, intensywnie ciepłe i pełne barwy oraz kolory ziemi będą odpowiednie dla kobiety jesieni.

Barwy Pani Jesieni

Neutralne

Ecru
Beż
Tabaczek
Złoto
Pomidor
Mosiądz
Czerwona miedz
Imbir
Błękit pawli

Uniwersalne

- Zieleń stalowa
- Cegła
- Rdza
- Pomarańcz
- Kasztan
- Śliwka
- Jeżyna
- Żonkil

Kontrasty

- Miękkie
- Głębokie
- Żywe
- Matowe
- Wysyczone

SŁYNNE JESIENIE

Katarzyna Dowbor
Sara Ferguson
Susan Saradon
Julianne Moore



ZIMA



KARNACJA ZIMY

Wyróżnia się dwa typy karnacji zimy:
królewny Śnieżki – skóra jest bardzo jasna,
transparentna, szlachetna jak porcelana oraz
typ południowy – skóra ma chłodny oliwkowy
odcień, łatwo pomylić ją z jednym z typów
jesieni; różnica polega na tym, że skóra zimy
opala się dość szybko na intensywny
oliwkowy odcień;
Brwi i rzęsy są ciemne, nawet czarne.

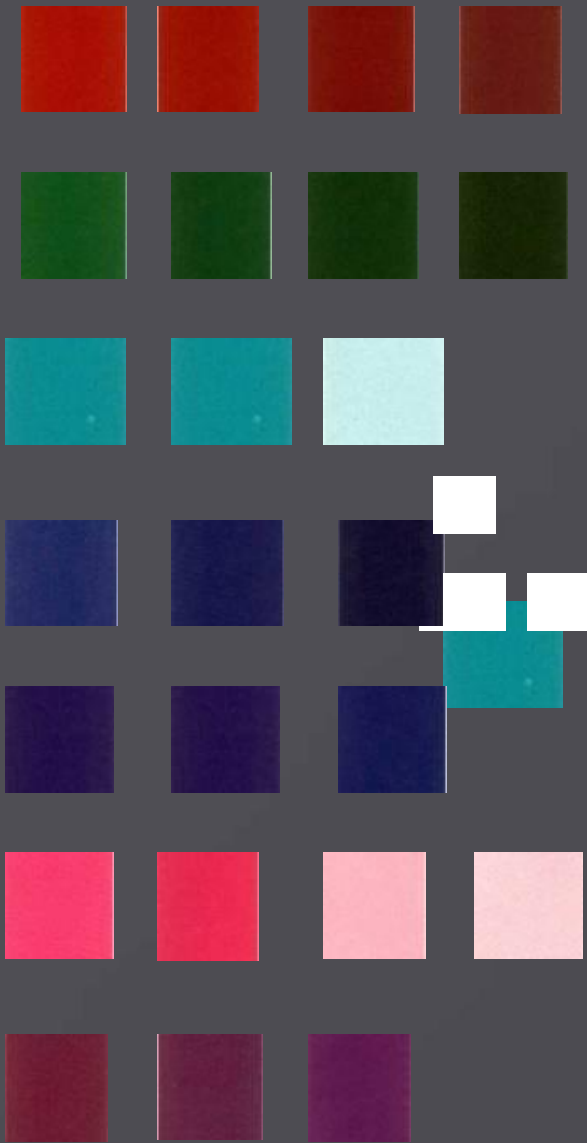
WŁOSY

ZIMY
Ciemnobrązowy, czarnobrązowy lub kruczoczarny z naturalnym granatowym połyskiem;

Jeśli zima chce zmienić kolor włosów, powinna koniecznie pozostać przy chłodnych, niebieskawych odcieniach. Ciekawe akcenty uzyskamy z włosami w kolorze srebrnego blondu, chłodnego niebieskiego, niebieskiego fioletu.

KOLOR OCZU ZIMY

Naturalne kolory oczu zimy to:
błękit lodowy, turkusowy,
niebieski, szary,
szaroniebieski, czarny,
czarnobrązowy oraz
orzechowy.



Paleta barw

Idealne kolory dla zimowego typu urody to barwy zimne, krystalicznie czyste i zarazem zdecydowane odcienie.

Kobiety zimy jako jedyne mogą nosić ubrania w krzyżących, jaskrawych barwach, ponieważ ich urodę wspaniale podkreślają **mocne kontrasty.**

Barwy Pani Zimy

Neutralne

Kreda,
Czerń,
Krucza czerń
Granat,
Grafit,
Zieleń butelkowa
Marynarski

Uniwersalne

- Szmaragd,
- Jodła,
- Czerwień meksykańska,
- Pink,
- Ananas,
- Lód,
- Atrament,
- Chaber,
- Turkus

Kontrasty

- Ostre,
- Wyraźne,
- Błyszczące

SŁYNNNE ZIMY

Elizabeth Taylor
Justyna Steczkowska
Oliwier Janiak
Monica Belluci
Demi Moore



NA DZIŚ KONIEC 🥰
DZIEKUJĘ ZA
UWAGĘ



Aesthetic

Centrum Kreowania Wizerunku



СЕНТРУМ КРЕОВАЊА ВИЗЕРУЊКУ

AESTHETIC