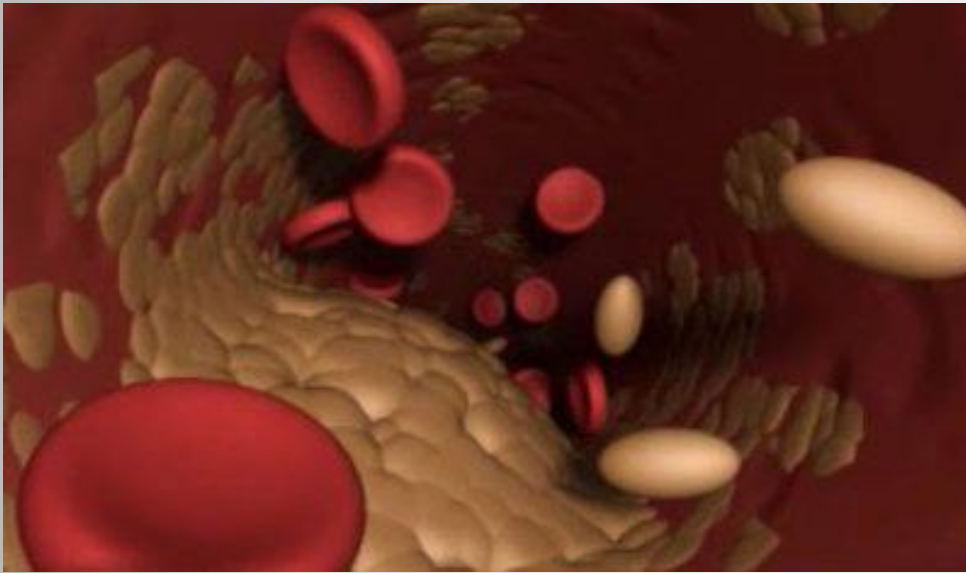


Бошугулов Алишер
37 группа

Атеросклероз



Атеросклероз

Атеросклероз – это хроническое заболевание артерий, сопровождающееся формированием одиночных и множественных липидных, главным образом холестериновых, отложений или бляшек во внутренней оболочке артерий.

Гормональн
я

Теория
дисфункции
эндотелия

Теория
липопротеид
ной
инфильтраци
и

Генетическа
я

Вирусная

Аутоиммунна
я

Перокисная

Этиология

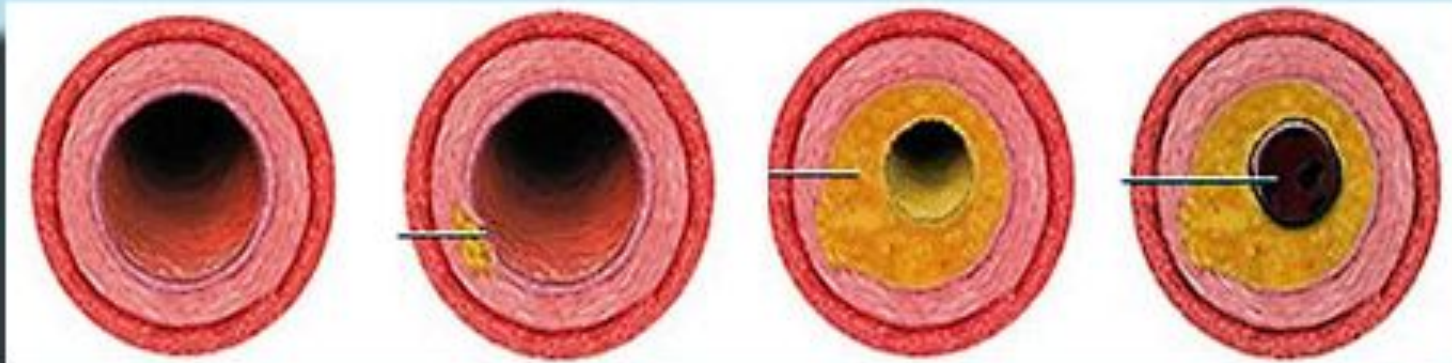
- На данный момент единой теории возникновения данного заболевания нет. Выдвигаются следующие варианты, а также их сочетания:

- Атеросклероз
- Курение

- Сахарный диабет
- Гиперлиппротеинемия

- гипертензия

Факторы риска



Формирование тромба в сосуде, где:

- 1 - нормальный вид поперечного среза сосуда;
- 2 - начало формирования бляшки;
- 3 - циркулярное депонирование жиров в сосудистой стенке;
- 4 - полное (или частичное) прекращение кровотока в сосуде, вызванное его тромбозом.

Патогенез

Действие
раздражи
теля

Дисфунк
ция
эндотели
я

ЛПНП в
интима

Миграция
гладкомы
шечных
клеток в
интиму

Обр^азова
ние
бляшки и
осаждени
е
кальция

Сужение
сосуда

Симптомы атеросклероза

- ❖ часто холодные конечности синюшно-белого цвета;
- ❖ частые проблемы с сердцем;
- ❖ снижение памяти;
- ❖ нарушение кровоснабжения;
- ❖ плохую концентрацию внимания;
- ❖ больной становится раздражительным и чувствует себя уставшим.
- ❖ Более остальных людей атеросклерозу подвержены люди с высоким кровяным давлением, а также со слабыми почками и страдающие диабетом.



Спасибо за внимание