

Рельеф Земли



Природные особенности материков и океанов во многом определяются рельефом

Рельеф – это совокупность неровностей поверхностей суши, дна океанов и морей, разнообразных по очертаниям, размерам, происхождению, возрасту и истории развития.

Рельеф – важный фактор формирования климата, расселения и деятельности человека.



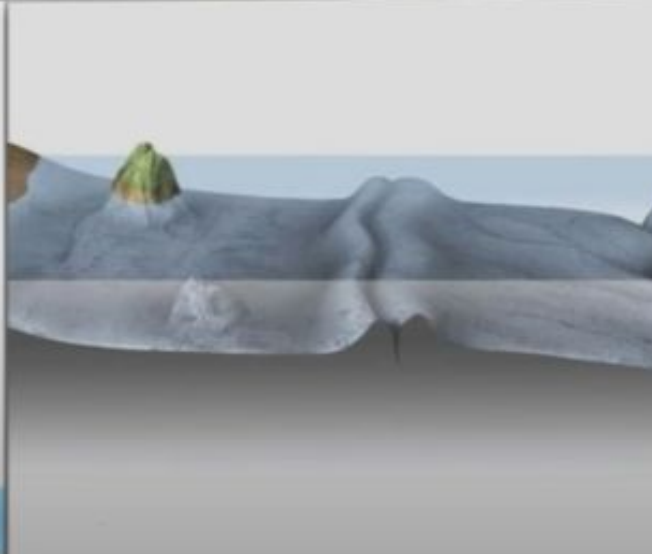
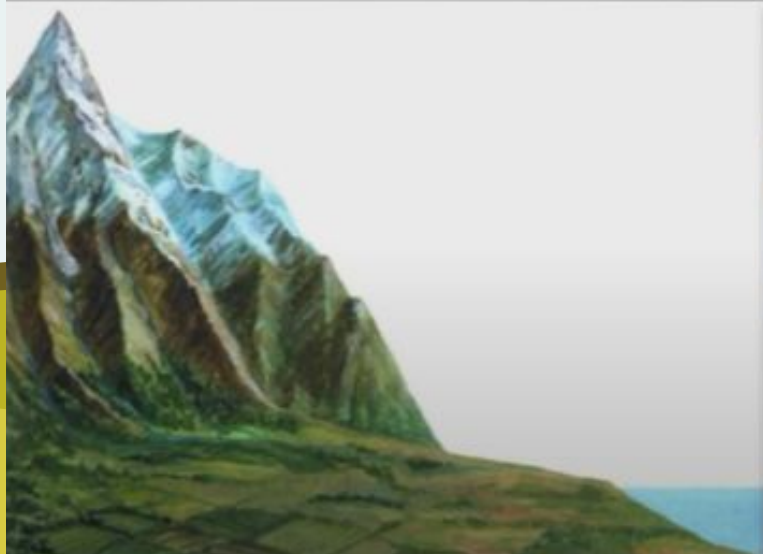
Формы рельефа



Выступы материков



Впадины океанов



Внутренние силы (эндогенные)

– проявляются в процессе движения литосферных плит: происходит поднятие и опускание земной коры, идет образование разломов и складок, происходят землетрясения

- вертикальные перемещения, которые происходят повсеместно
- горизонтальные перемещения (движения литосферных плит)



эндогенные процессы влияют на создание в основном крупных форм рельефа

Внешние силы (экзогенные)

– действуют на поверхности планеты при участии энергии Солнца, силы тяжести и жизнедеятельности различных организмов

- работа ветра, подземных вод, ледников
- деятельность животного и растительного мира, человека



экзогенные процессы выравнивают рельеф

Равнины –

это участки поверхности суши, дна морей и океанов, для которых характерны: небольшое колебание высот (до 200 м) и незначительный уклон (до 5 градусов).

Само слово «равнина» говорит об отличительном качестве этой области – её относительно ровной поверхности.





РАВНИНЫ

НИЗМЕННЫЕ

высота до 200 м



Амазонская и
Прикаспийская
низменности

ВОЗВЫШЕННЫЕ

высота от 200 до 500 м



Среднерусская
возвышенность

ВЫСОКИЕ

высота более 500 м



Аравийское
плато



Виды гор по способу образования

старые
(глыбовые)

Сформированы из земной коры океанического типа. Кора, сглющенная в складки, разрушилась до образования равнин. Затем возобновившийся в альпийскую эпоху складчатости горообразовательный процесс возродил горный рельеф на месте разрушенного ранее.

Возраст: \approx 300 млн. лет

Признаки:

- небольшие перепады высот
- пологие склоны
- куполообразные вершины, сильно разрушенные

Пример: Уральские горы, Скандинавские горы, Драконовы горы, Аппалачи



средние
(складчато-глыбовые)

Образовались по типу древних, но разрушение не довело их до состояния равнин. Их дальнейшее глыбообразование происходило на месте полуразрушенных гор.

Пример: Кордильеры



молодые
(складчатые)

Горообразовательные процессы продолжают по настоящее время

Возраст: неск. десятков млн. лет

Признаки:

- сильно расчлененный рельеф,
- пикообразные вершины без следов разрушения (покрытые снежными шапками)
- крутые склоны
- большие значения абсолютных высот
- развитие ледников

Пример: Гималаи (гора Эверест 8848 м.), Анды, Кавказские горы.



Средние и мелкие формы рельефа

1. Холмы

- это небольшое возвышение с пологими склонами в пределах равнины.

2. Овраги

- углубление с крутыми склонами на равнинах, созданное временными водными потоками

3. Речные долины

- вытянутое понижение в рельефе земной поверхности, созданное рекой

4. Балки

- сухая или с временным водотоком долина с задернованными склонами.

5. Дюны

- песчаный холм, образовавшийся под воздействием ветра

Итоги урока

1. Рельеф – это совокупность неровностей поверхностей суши, дна океанов и морей, разнообразных по очертаниям, размерам, происхождению, возрасту и истории развития. Рельеф Земли постоянно изменяется.

2. На формирование различных форм земной поверхности оказывают воздействие внутренние (эндогенные) и внешние (экзогенные) силы.

3. В размещении крупных форм рельефа на поверхности Земли прослеживаются определенные закономерности. Равнины расположены на **платформах** – древних участках литосферных плит. Горные складчатые участки, глубоководные желоба (впадины) океанов размещаются на границах литосферных плит.



Домашнее задание

1. Прочитать в учебнике стр.30-34
2. Выучить записи в тетради
3. Подготовиться к тесту

