



**КОМПАНИЯ
СЮКДЕН В РОССИИ**





СОДЕРЖАНИЕ



- Сюзден в России
- Сахарные заводы
- Растениеводство
- Везем по плану

СЮКДЕН – семейная французская компания. Основанная в 1952г.

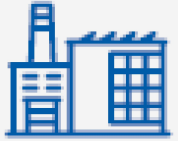
Представлена в России с 1990г

4 сахарных завода, 4 агрофирмы, около 50% свёклы выращено нашими же агрофирмами (230 000 гектар).

ООО «Агроснабсахар» последним вошёл в Группу в 2019г.

За 5 лет инвестировано 9 миллиардов рублей (2014-2018), чтобы позволило увеличить мощность с 5000 до 10000 тонн.

SUCDEN RUSSIA 2021



✓ **4 sugar mills**



✓ **4 agro farms & 0,5 mln tons of storage capacity for grains with railway for export**
✓ **Total 230 000 ha**



✓ **Staff - 5 000 people**



✓ **2 800 000 tons of own beet**



✓ **650 000 tons of sugar**



✓ **140 000 tons of molasses**



✓ **210 000 tons of pellets**



✓ **600 000 tons of grain**

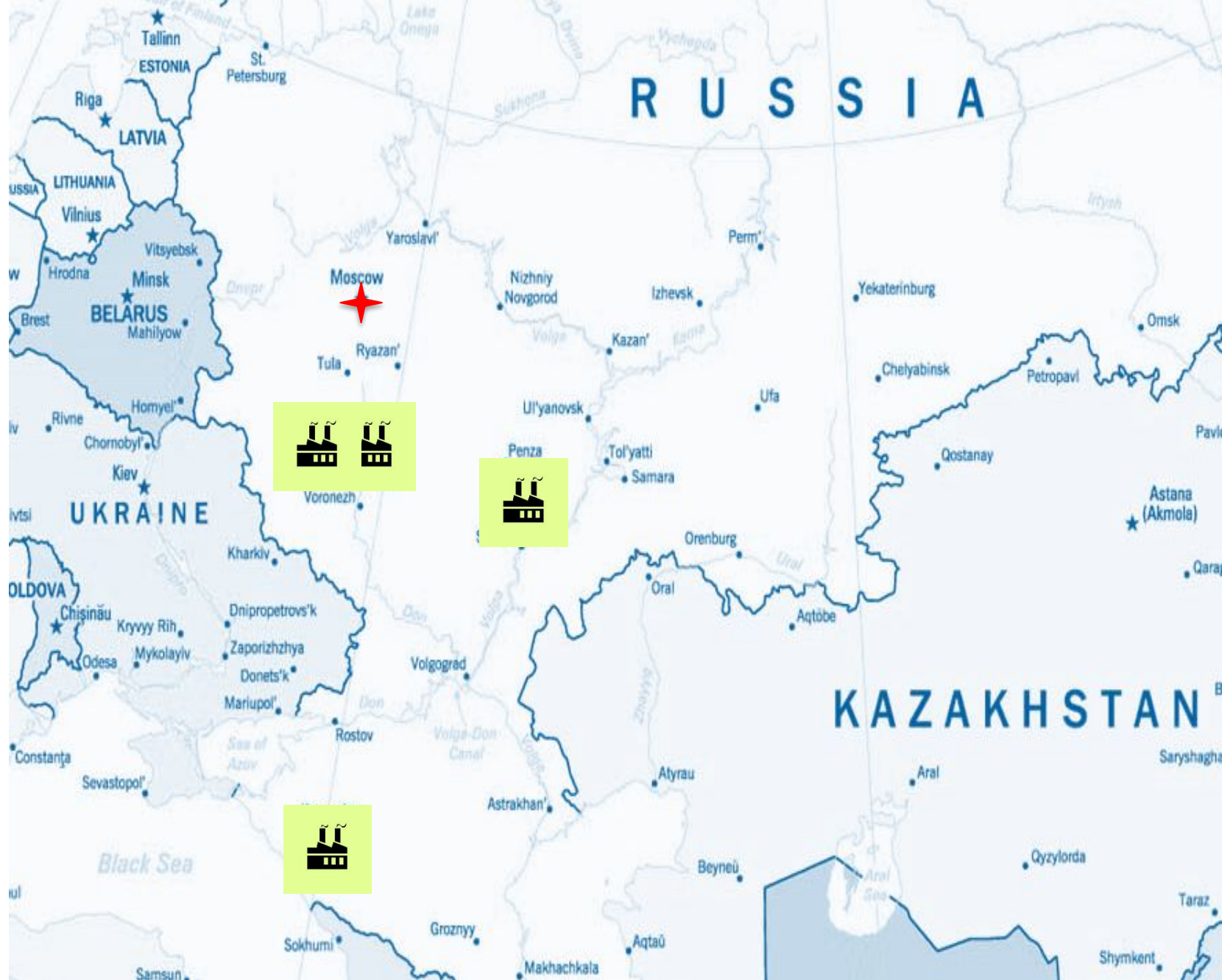
SUCDEN

✓ 4 sugar mills

- Dobrinsky (Lipetsk region)
- Yeletsky (Lipetsk region)
- Kamensky (Penza region)
- Tbilissky (Krasnodar region)

✓ **Sucden manages 4 vertically integrated farms covering >50% of the needs in sugar beet (230 000 ha)**

✓ **Depuis 1990 en Russie**



LES CLES DE LA PERFORMANCE

- Le tonnage de sucre produit par usine
- L'énergie: le meilleur schéma mondial est en place à Elets depuis la reconstruction
- La logistique des betteraves (du champ à l'usine)

РЕЙТИНГ САХАРНЫХ ЗАВОДОВ РОССИИ 2020

Sugar produced, '000 MT

250

- 2020: #1, #3, #8, #60, из 68 сахарных заводов в России
- 2019: #1, #2, #8, #31, из 74 сахарных заводов

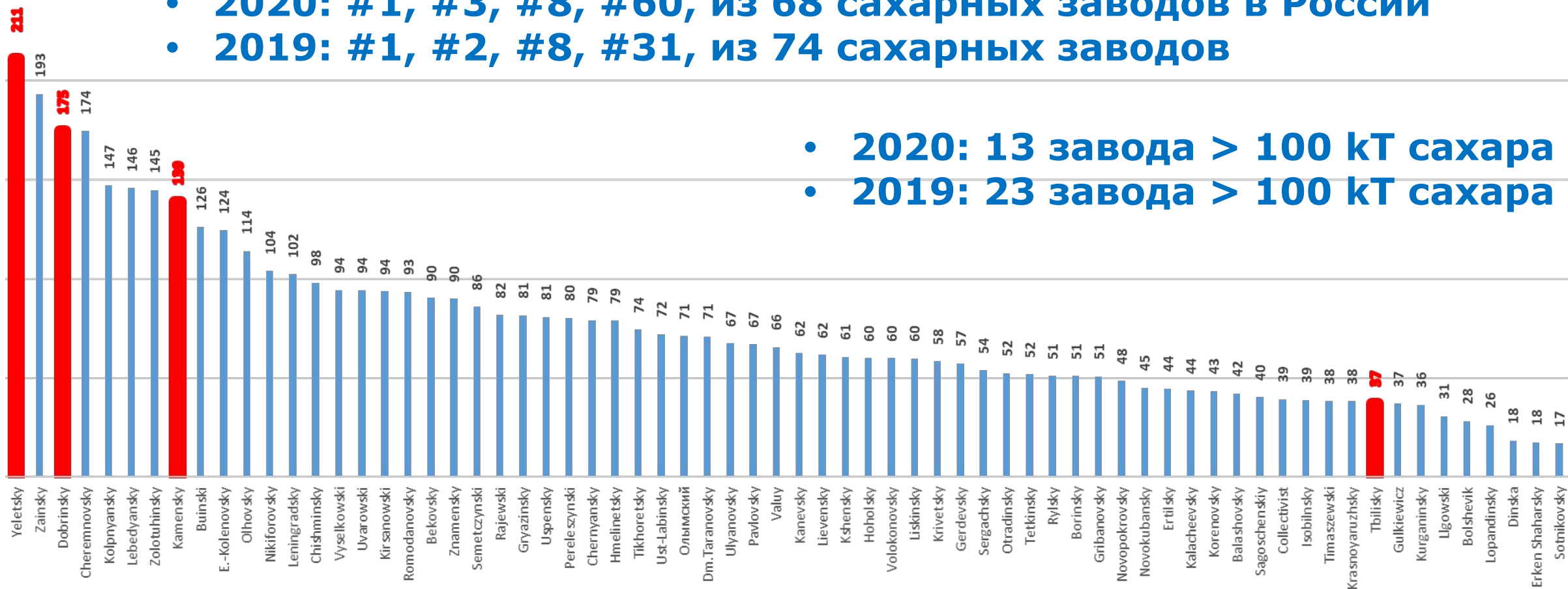
200

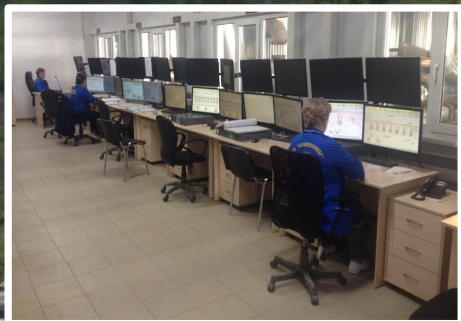
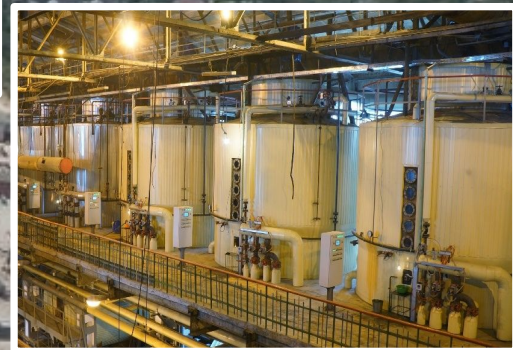
- 2020: 13 заводов > 100 кТ сахара
- 2019: 23 заводов > 100 кТ сахара

150

100

50

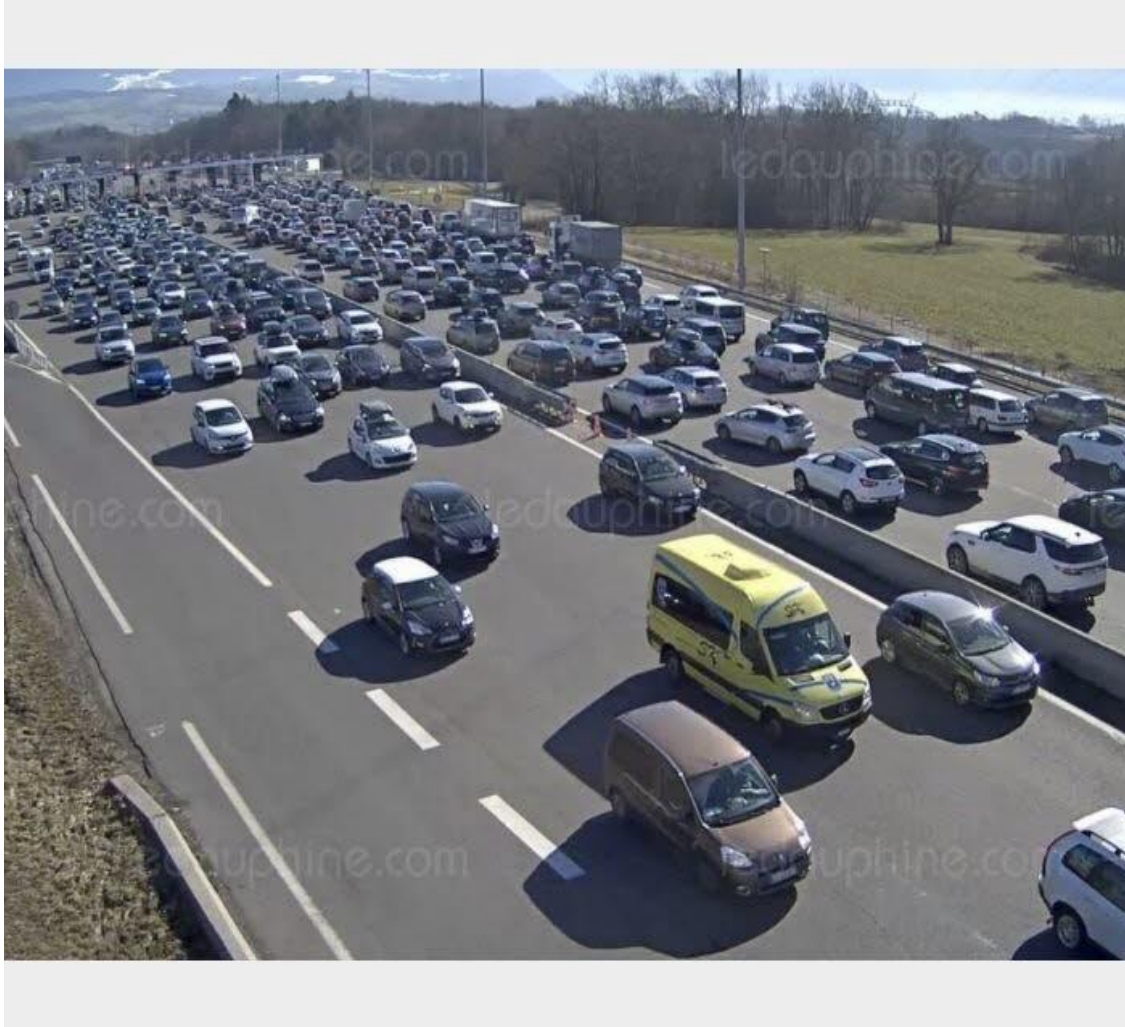




NOTRE STRATEGIE INDUSTRIELLE

- Campagne betteraves de 135 jours maximum, du 25 Aout au 10 Janvier
- 30% du sucre stocke sous forme de sirop, permettant d'ameliorer tres significativement le ROI (return on investment)
- De 1 200 000 T a 1 650 000 T de betteraves avec l'installation d'une diffusion existante, et du stockage sirop, soit +10 000 ha en 4 ans

LA LOGISTIQUE DES BETTERAVES EST CLE



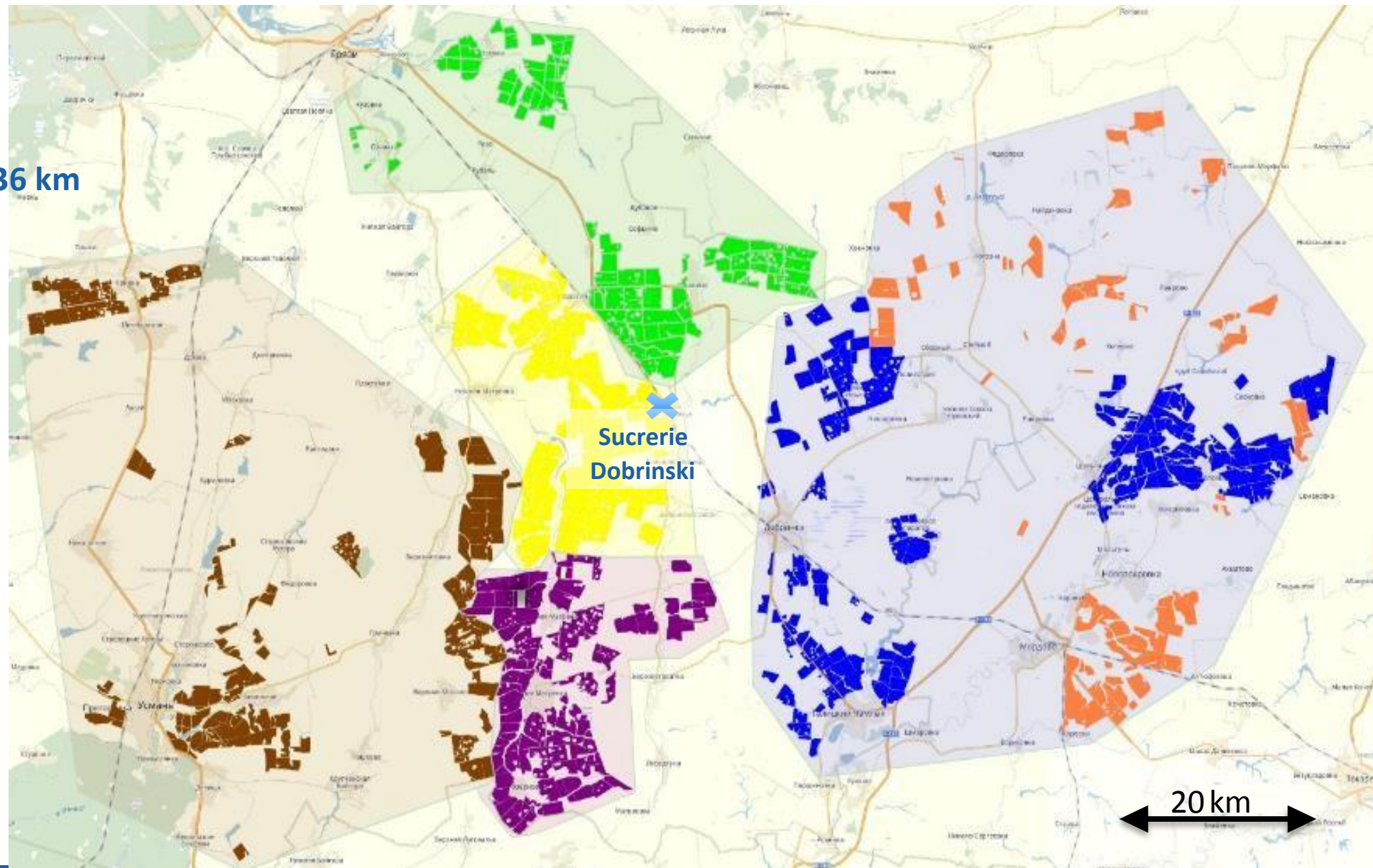
- Notre application **ВЕЗЁМ ПО ПЛАНУ** supprime les temps d'attente avant la bascule et optimize le nombre de camions par point de chargement
- Le temps d'attente sur la cour est un KPI majeur chez SUCDEN

DOBRINYA

72 000 ha

Dist. moy champ-usine: 36 km

Ratio appro usine: 50%

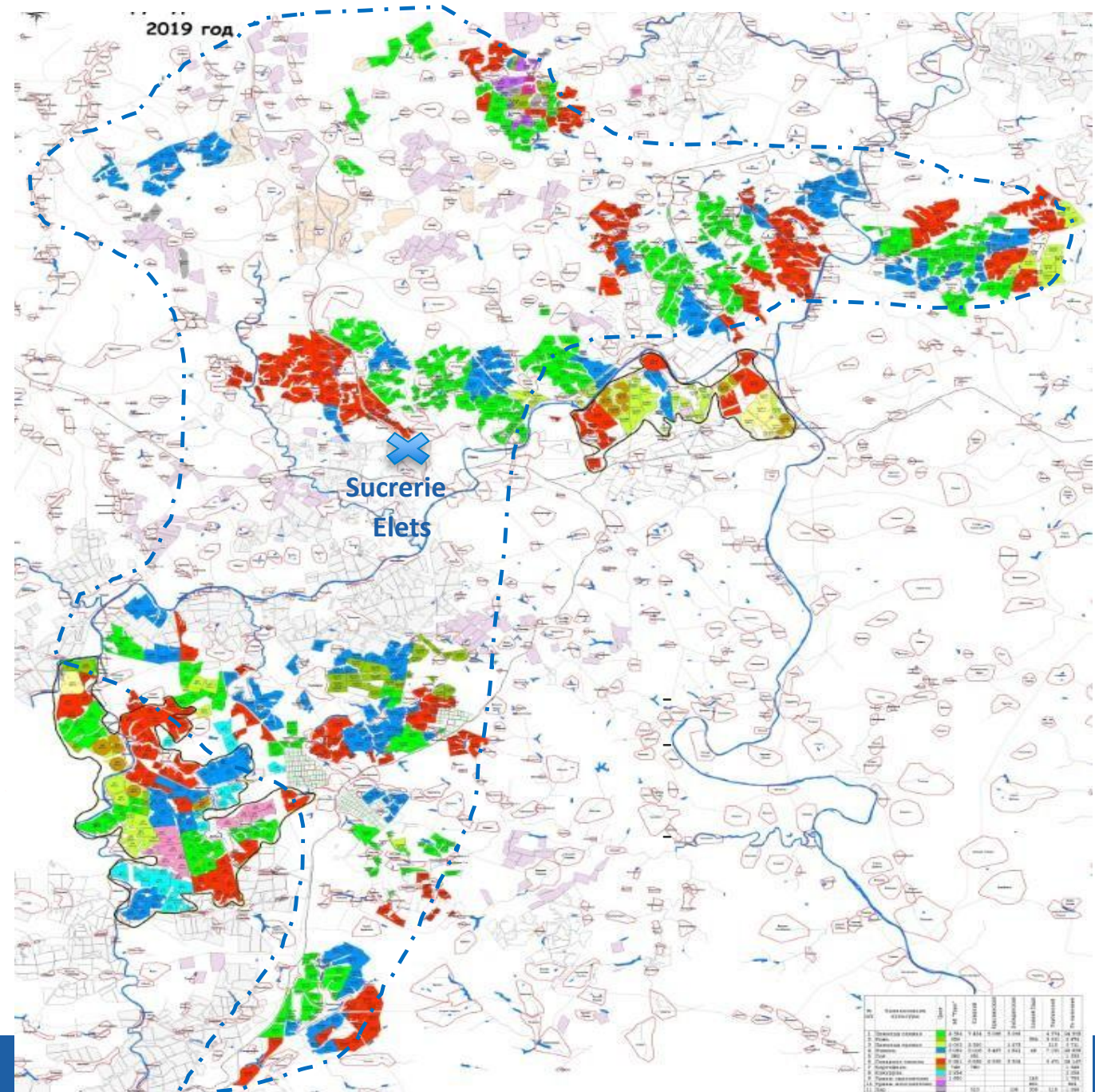


ELETS AGRO

65 000 ha

Dist. moy champ-usine: 45 km

Ratio appro usine: 60%

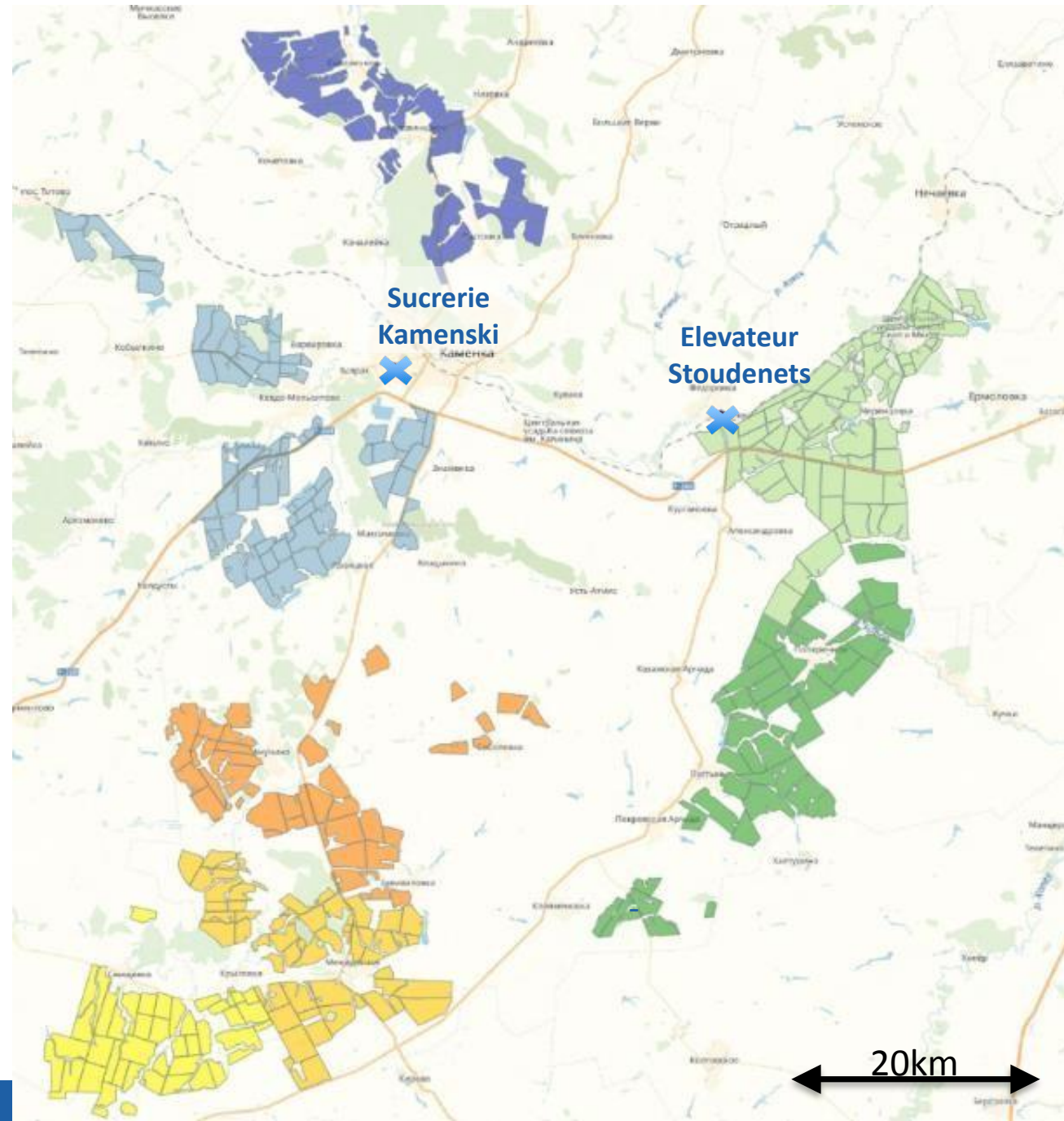


STOUDENETS

55 000 ha

Dist. moy champ-usine: 39 km

Ratio appro usine: 60%

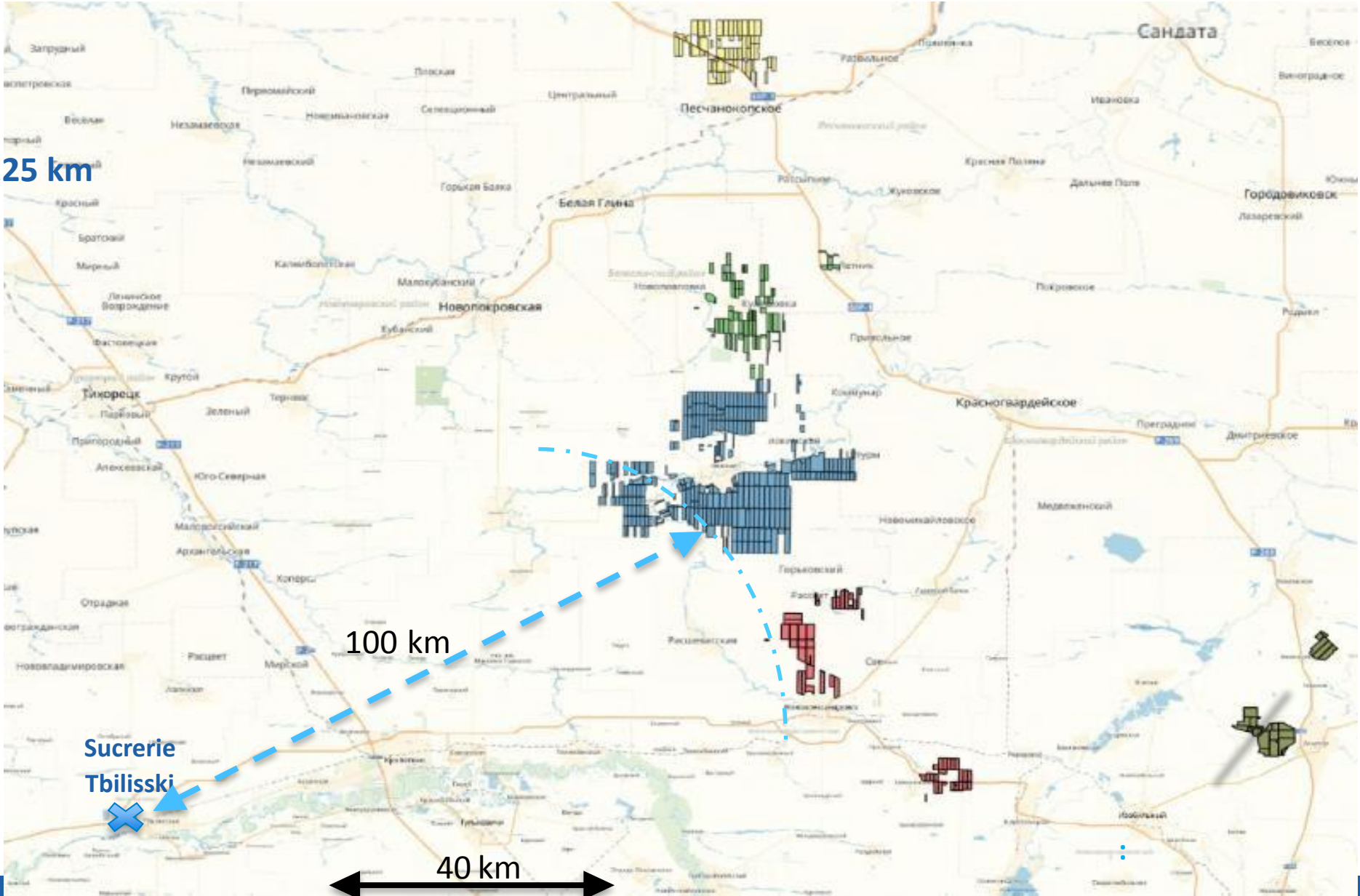


USPENSKI – AGROSTED

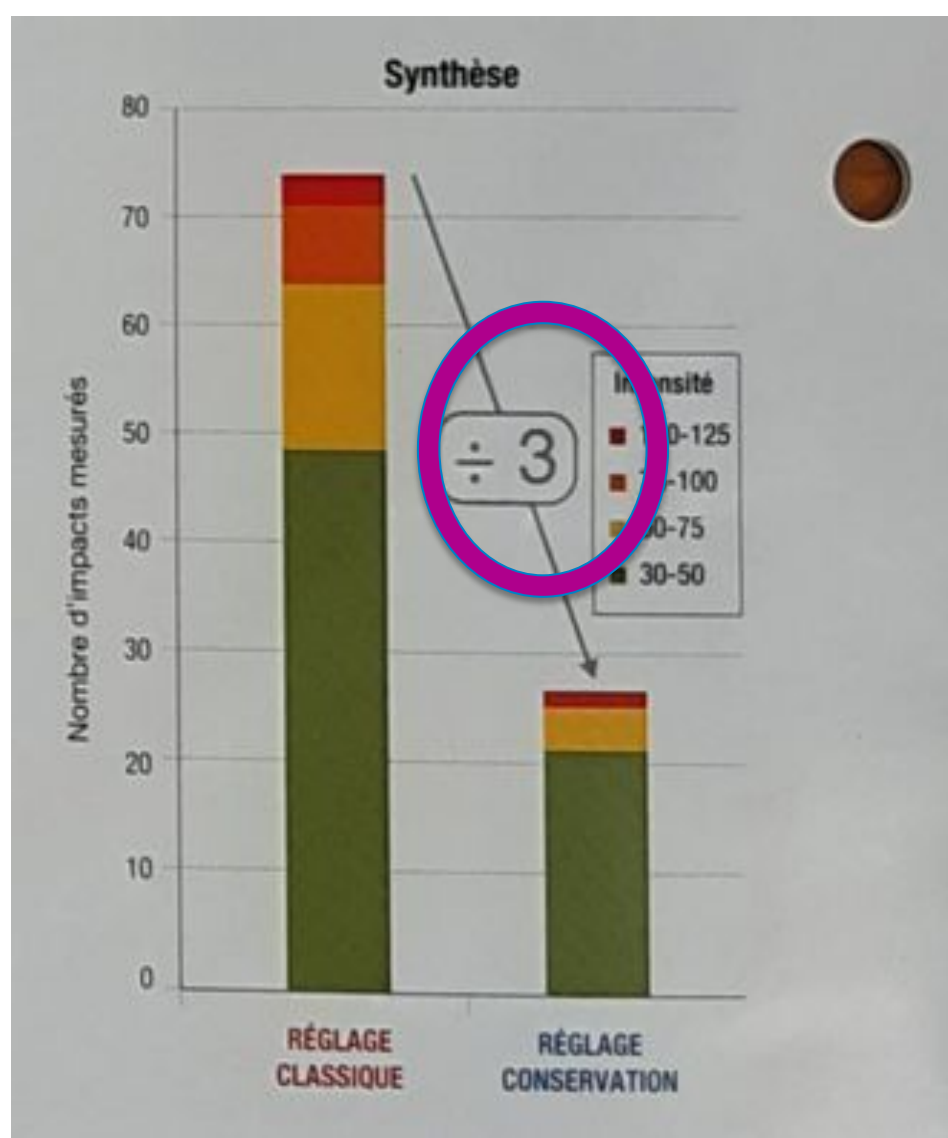
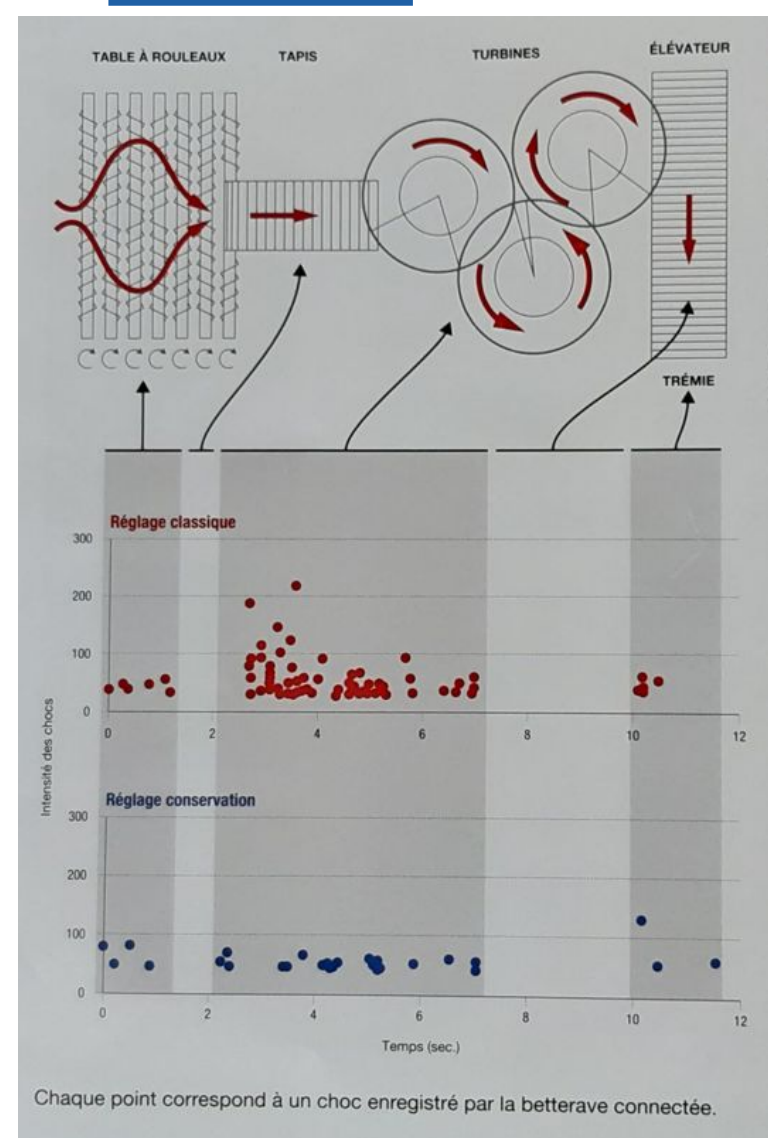
37 000 ha

Dist. moy champ-usine: 125 km

Ratio appro usine: 70%



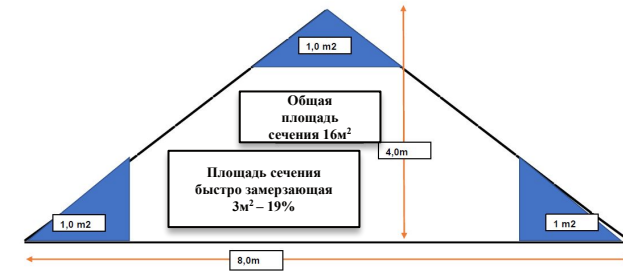
1. РЕЖИМ КОПКИ ДЛЯ “ДЛИТЕЛЬНОГО ХРАНЕНИЯ”



Влияя на скорость роторов очистителя, можно **СОКРАТИТЬ ВТРОЕ** число и интенсивность ударов

00/00/0000

УКЛАДКА В КАГАТЫ & ВЫРАВНИВАНИЕ ВЕРХУШЕК (ЗАВОД & КЛИЕНТЫ)



3м² мёрзлой свёклы представляют собой 12% для 10-метрового кагата, 19% - для кагата 8м шириной! Действие: покупать как можно более широкие Rora (12м) и, конечно, формировать широкие кагаты, в частности, на св.пункте. завода.



- ❖ - 3°C = температура промежуточной фазы, пограничной замерзанию свёклы.
- ❖ При -3°C и отсутствии ветра использования геотекстильного укрывного материала Tortex достаточно.
- ❖ При более сильных морозах (-5 °C)/ полярных (преимущественных) ветрах использования укрывного материала Tortex недостаточно = необходимо дополнительное укрывание пластиковым материалом.
- ❖ % мёрзлой свёклы в зависимости от ширины кагата, при сильных морозах < -5°C

<u>Ширина кагата</u>	<u>± 10м</u>	<u>±8м</u>
▪ Только укрывной материал Tortex:	10%	- 20%
▪ Только пластиковый укрывной материал:	3%	- 7%
▪ Tortex + пластик:	0%	- 2%

УКЛАДКА В КАГАТЫ & ВЫРАВНИВАНИЕ ВЕРХУШЕК (ЗАВОД & КЛИЕНТЫ)



Два кагата, укрытые
геотекстильным материалом
« Top Tex »

Система - ВЕЗЁМ ПО ПЛАНУ

Цель внедрения системы:

- за счет увеличения рейсовости,
- уменьшить очередь на заводе,
- сократить транспортные расходы на доставку сырья.

Система - ВЕЗЁМ ПО ПЛАНУ

Система состоит из трех частей :

1. Информационная часть

Поля, расстояние до завода,
кол-во и средний вес транспорта,...

} Через сайт в интернет

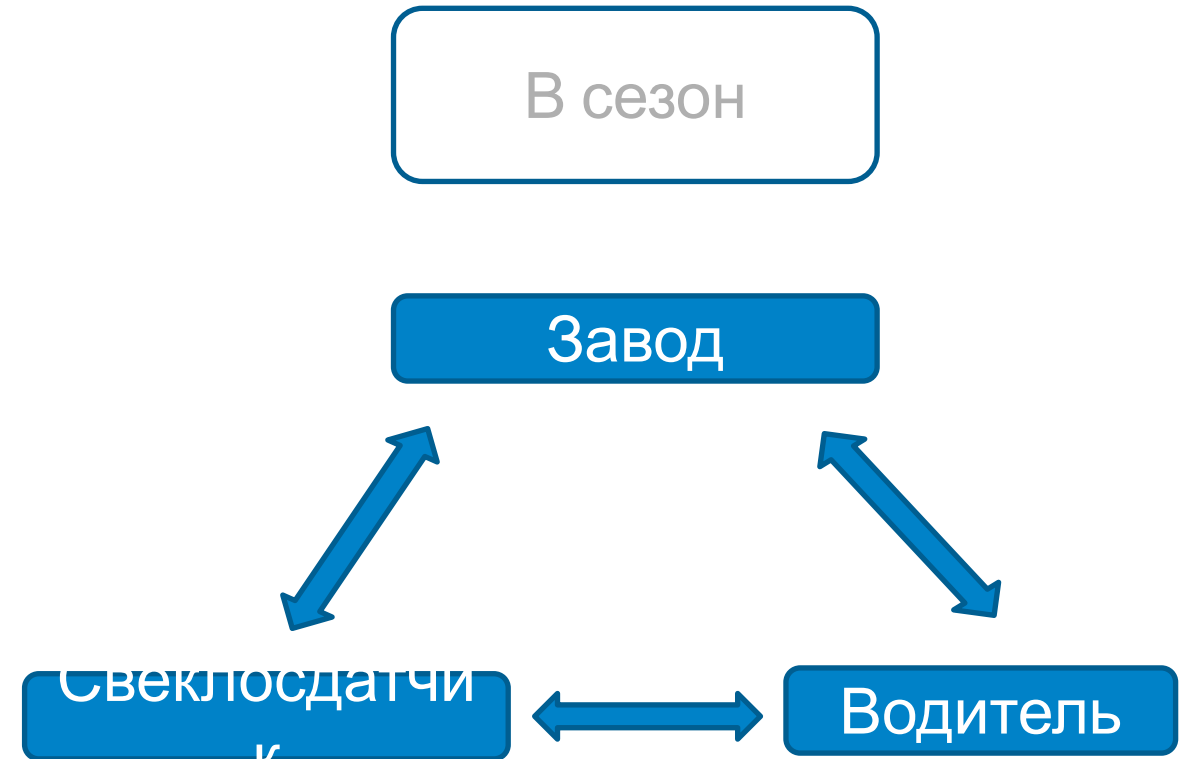
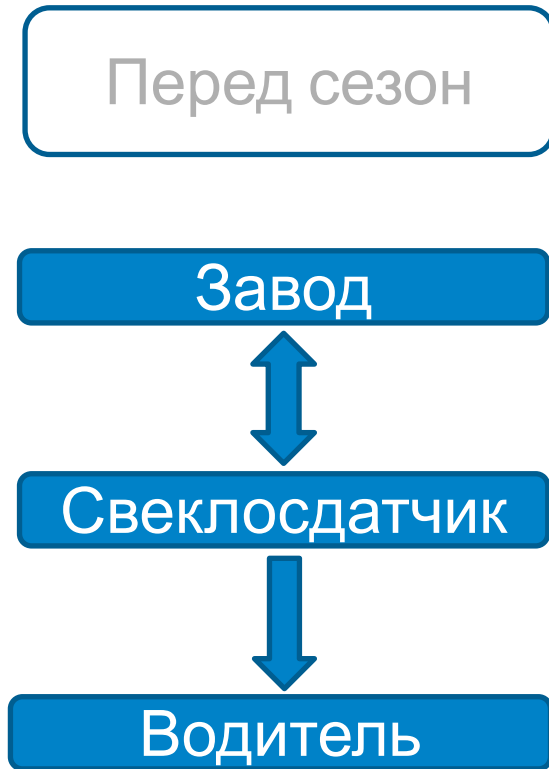
2. Расчетная часть

3. Модуль контроля прихода
транспорта и сбора статистики

} При приёмке на свеклопункте

Система - ВЕЗЁМ ПО ПЛАНУ

Информирование участников процесса доставки свеклы на завод



Все участники процесса доставки свеклы на завод получают необходимую для работы информацию.

Система - ВЕЗЁМ ПО ПЛАНУ

Хозяйства, получают информацию обо всех своих рейсах,
в разрезе полей и водителей

Водители, получают информацию обо всех своих рейсах

**THANK YOU
FOR YOUR
ATTENTION**