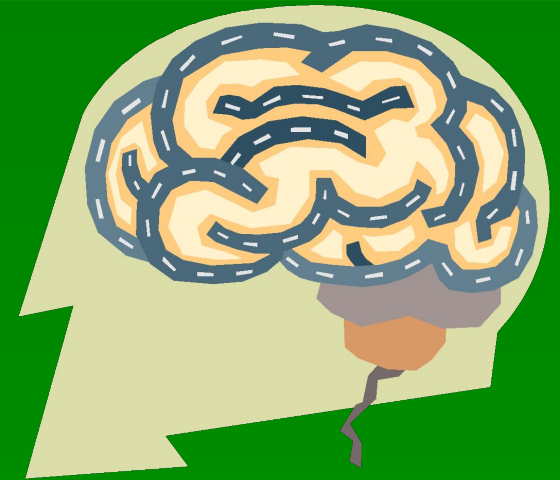
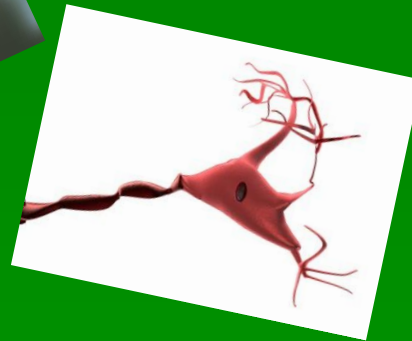
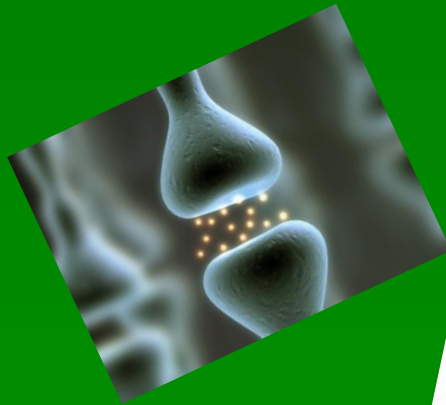
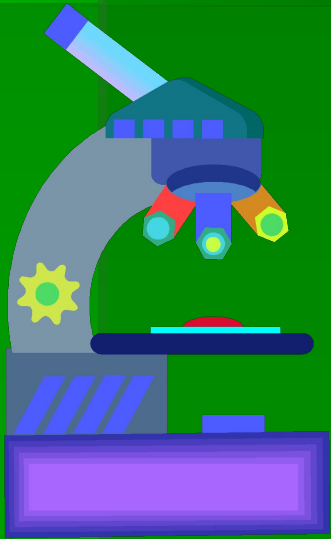


# Лабораторная работа №6

## Тема: Строение головного мозга человека



**Цель работы:** *изучить строение головного мозга человека, используя модели, муляжи и таблицы.*

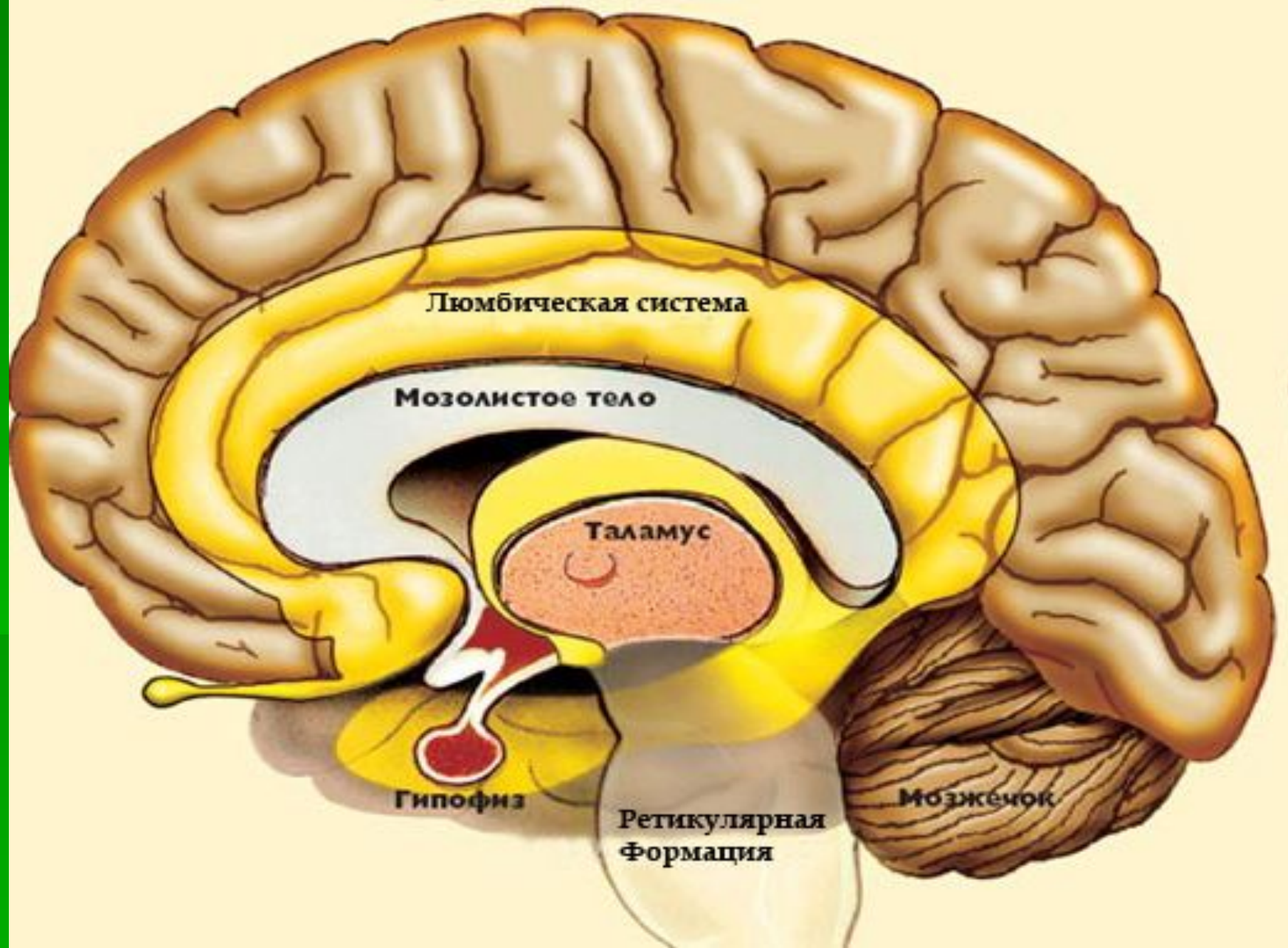
## **Материалы и оборудование:**

разборные модели головного мозга, муляжи, таблицы с изображением  
ГОЛОВНОГО МОЗГА

## **Ход работы:**

- 1. Разделите модель головного мозга на две половинки. Распознайте основные отделы головного мозга.**
- 2. Рассмотрите строение головного мозга на таблице. Сравните с моделью головного мозга.**
- 3. Рассмотрите на рисунке расположение борозд и извилин коры больших полушарий. Найдите основные доли коры больших полушарий.**
- 4. Соберите модель головного мозга. На её нижней части найдите места выхода черепномозговых нервов.**

# Кора головного мозга



Лимбическая система

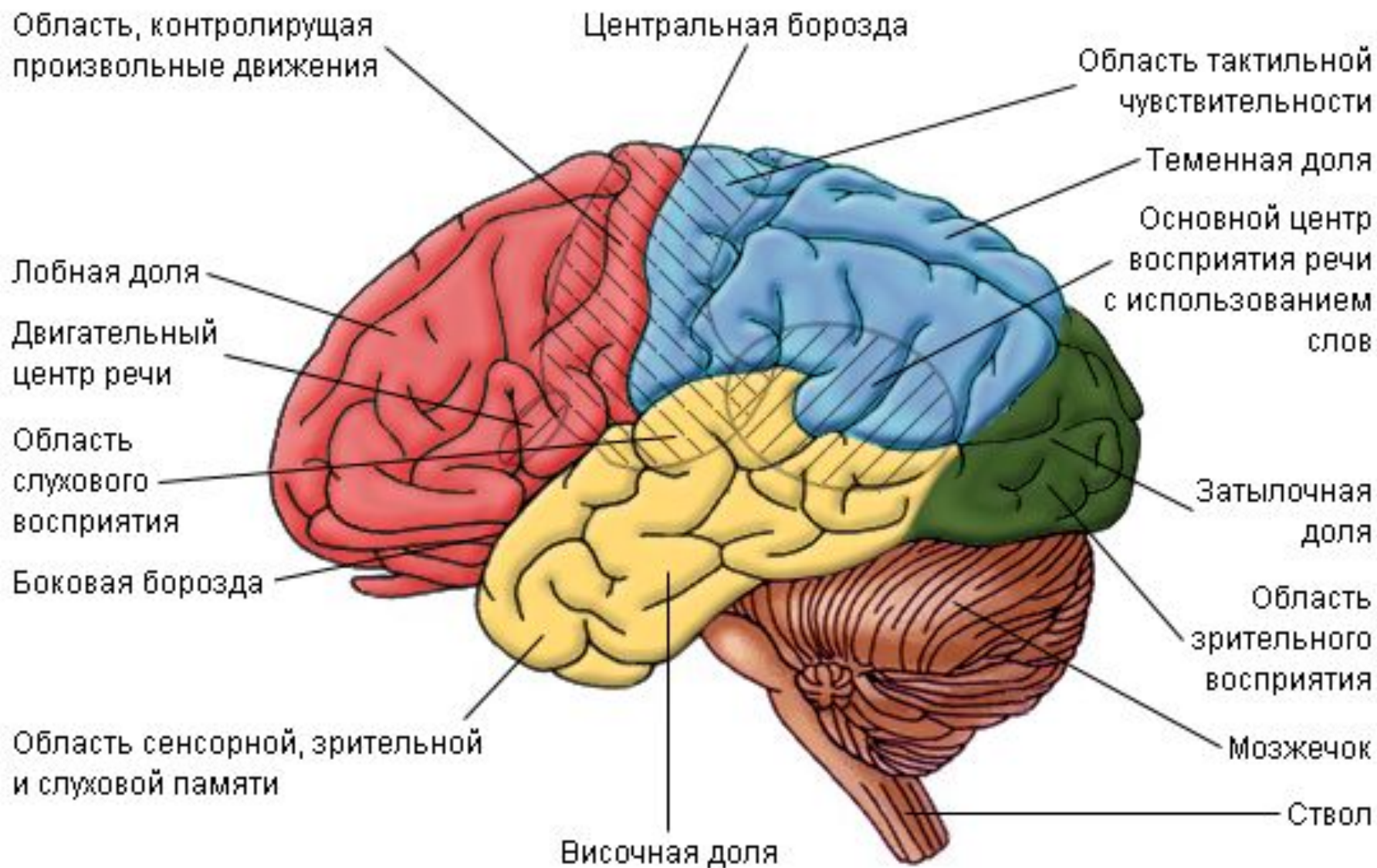
Мозолистое тело

Таламус

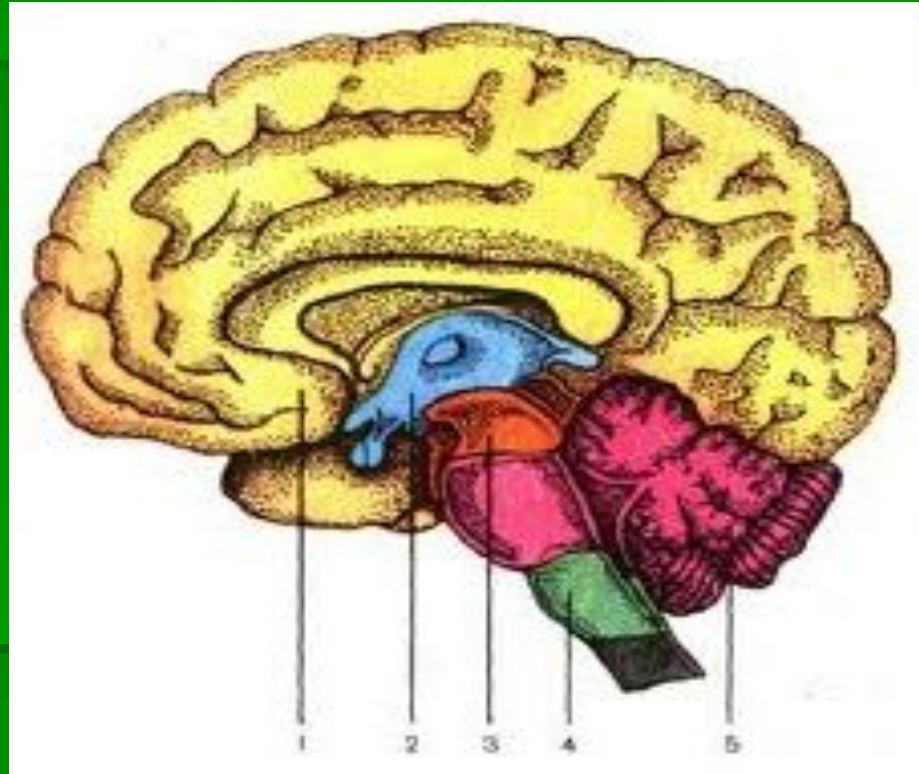
Гипофиз

Ретикулярная  
Формация

Мозжечок

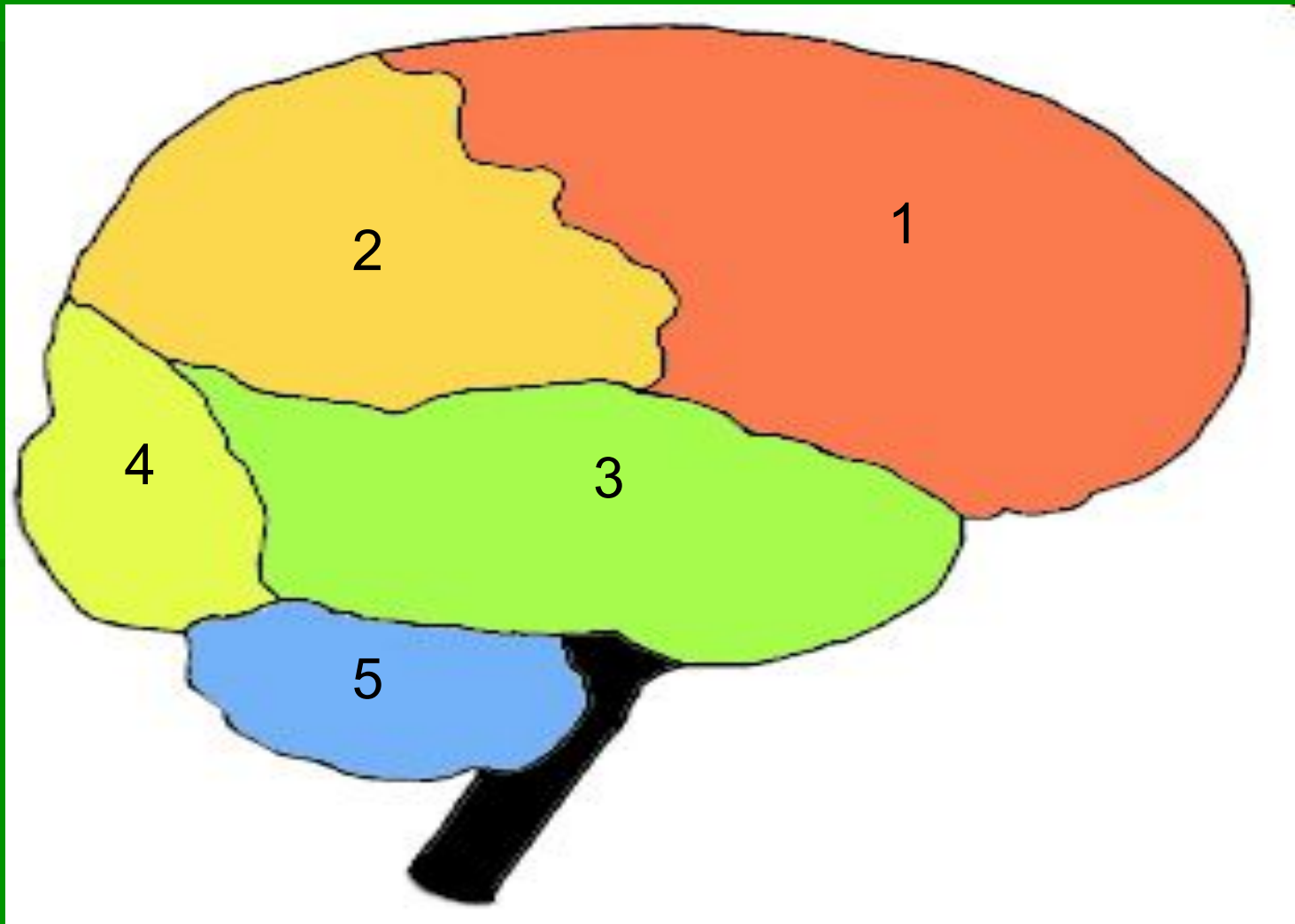


# Выполните следующие задания:



1. Укажите основные отделы головного мозга, обозначенные на рисунке.

2. Установите соответствие между зонами коры больших полушарий и цифрами на рисунке.



## Сделайте выводы, ответив на вопросы!

1. Чем является головной мозг?
2. Какие функции он выполняет?
3. Какими отделами образован головной мозг?
4. Сколько пар нервов отходят от головного мозга?
5. Чем отличается головной мозг человека от головного мозга животных?



## **Проверьте свои знания!**

**1. Укажите зону, находящуюся в теменной доле коры больших полушарий:**

- а) зрительная;**
- б) слуховая;**
- в) кожно-мышечной чувствительности;**
- г) двигательная;**
- д) вкусовая.**

**2. Укажите долю коры больших полушарий, с развитием которой в значительной мере связан высший уровень психических способностей человека по сравнению с животными:**

- а) лобная;**
- б) теменная;**
- в) затылочная;**
- г) височная.**

**3. Укажите борозду, которая отделяет лобную долю коры больших полушарий от теменной:**

**а) центральная;      б) верхняя лобная;**

**в) верхняя височная; г) межтеменная;**

**д) боковая.**

**4. Укажите отдел головного мозга, который вместе с корой больших полушарий координирует произвольные и непроизвольные движения:**

**а) продолговатый мозг;      б) средний мозг;**

**в) промежуточный мозг; г) мозжечок.**

**5. Укажите части нейронов, из которых состоит серое вещество коры головного мозга:**

**а) тела нейронов;      б) дендриты;      в) аксоны**