


**АНТРОПОЛОГИЧЕСКИЙ ПОДХОД В
СОВРЕМЕННОЙ ФИЛОСОФИИ
ОБРАЗОВАНИЯ**

A black and white portrait of Max Scheler, a middle-aged man with a serious expression, wearing a suit and tie. The background is dark. The text is overlaid at the bottom of the image.

«ТОЛЬКО ЧЕЛОВЕК — ПОСКОЛЬКУ ОН ЛИЧНОСТЬ —
МОЖЕТ ВОЗВЫСИТЬСЯ НАД СОБОЙ КАК ЖИВЫМ СУЩЕСТВОМ»

МАКС ШЕЛЛЕР

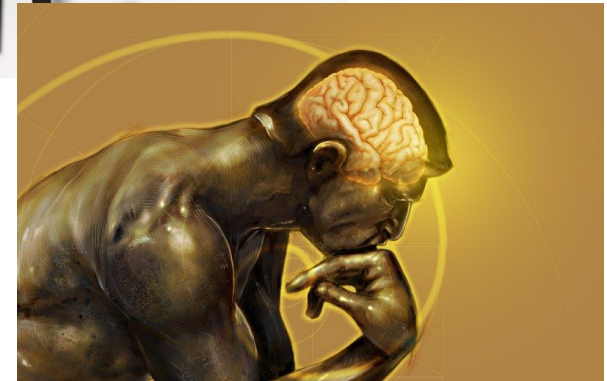
Функции антропологического подхода

- философско-нормативная,
- когнитивно-прогностическая,
- конструктивно-праксиологическая,
- научно-мировоззренческая,
- концептуализация,
- технологизация



Функции методологического подхода

- Гносеологическая
- Прогностическая
- Нормативно-праксиологическая



Типы парадигм:

- традиционная
- гуманистическая
- гуманитарная



Равноположенность космосу

Целостность

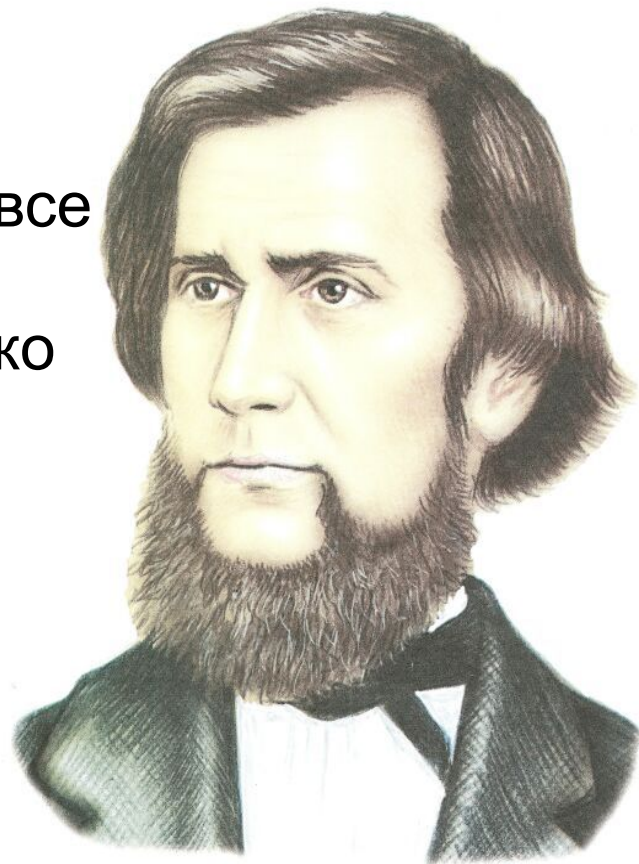
• Тотальность

Самоценность как творческой и свободной
личности



- "Основной целью воспитания человека может быть только сам человек, так как все остальное в этом мире (и государство, и народ, и человечество) существует только для человека".

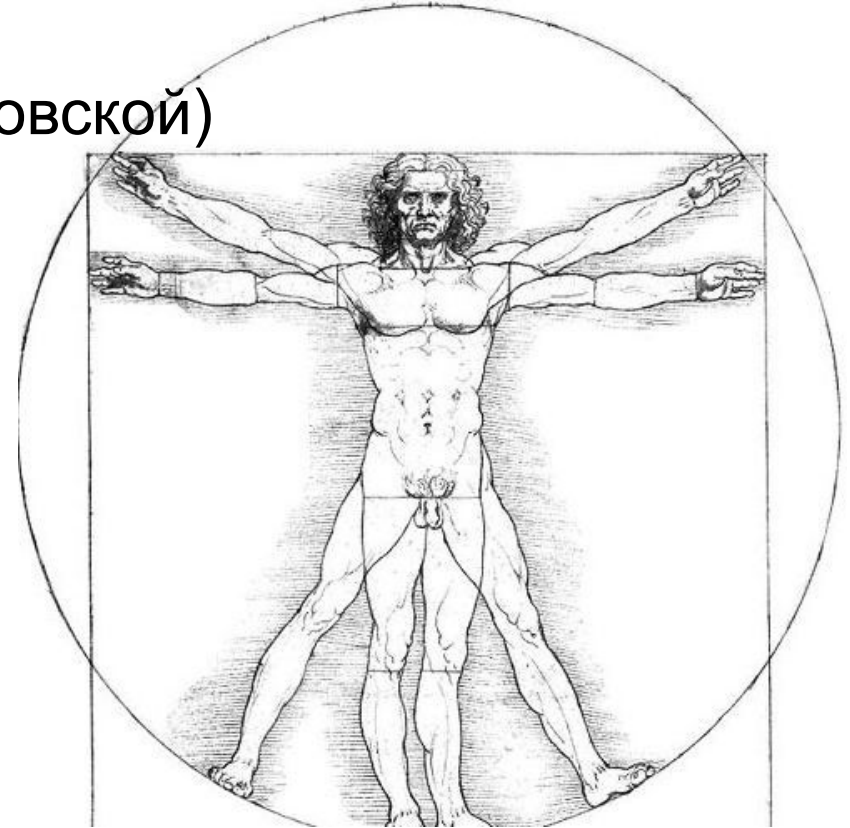
К. Д. Ушинский.



Ушинский Константин Дмитриевич (1823-1870)

Антропологический принцип

- Религиозно-философской (богословской)
- Психологической
- Педагогической



Индикаторы продуктивного применения в отечественной педагогической теории :

- признание Человека как наивысшей ценности, обращенность к интересам и правам человека, признание уникальности каждого человека в связи с окружающим миром;
- обращенность к целостности феномена человека, к его внутреннему миру; требование учета индивидуальности человека; признание факта становления человека Человеком в процессе образования и воспитания, т.е. «развитие через преодоление»; признание субъектной позиции Человека;
- акцентирование внимания на способности Человека к рефлексии как механизму саморазвития, к способности