

Презентация на тему:

Половая система кобыл и ослиц

Подготовила: студентка

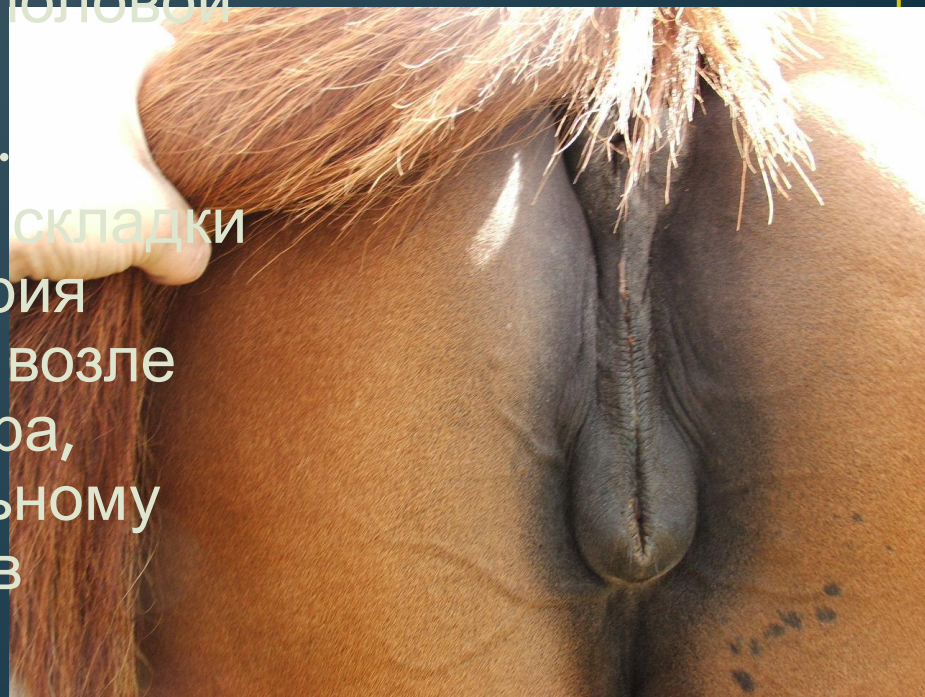
4 курса 8 группы

Трегубова Екатерина

- **Половая система самок состоит из наружных и внутренних половых органов.**
- **К наружным относятся вульва, клитор и преддверие влагалища.**
- **К внутренним — влагалище, матка, яйцеводы и яичники.**

Наружные половые органы

- В коже вульвы находится большое количество потовых и сальных желез.
- Слизистая оболочка внутренней поверхности половых губ покрыта многослойным эпителием. Внизу губы образуют закругленный угол половой щели и прикрывают хорошо выраженную головку клитора.
- По бокам клитора находятся складки слизистой оболочки преддверия влагалища, оканчивающиеся возле головки в виде уздечки клитора, соответствующей препуциальному мешку мужских индивидуумов

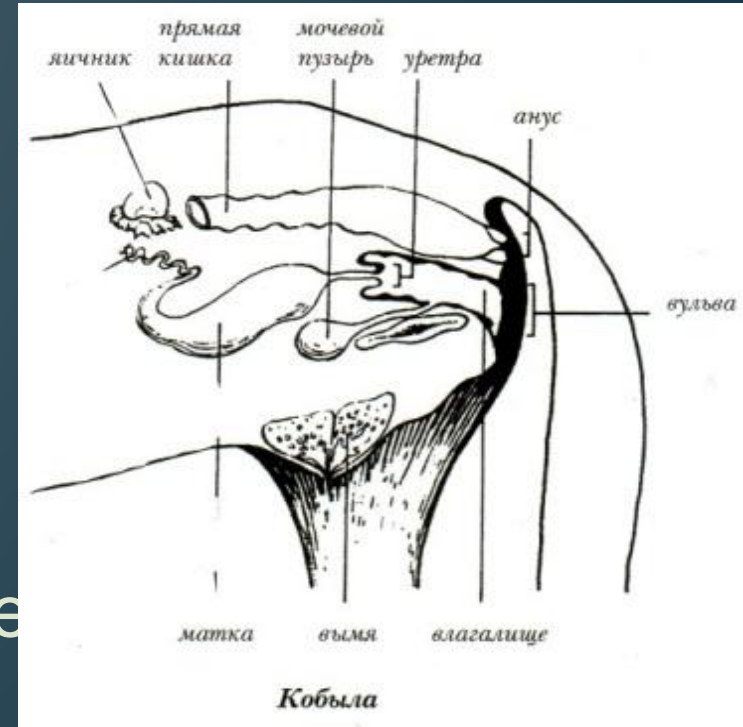


- Преддверие влагалища имеет длину 8-16 см. По его бокам в толще слизистой оболочки заложены два ряда трубчатых желез, открывающихся в его просвет несколькими выводными протоками и выделяющих слизистый секрет, особенно в период течи и при воспалительных процессах. Кроме того, на глубине 1,5-2,5 см от половой щели, ближе к верхнему углу вульвы, в слизистой оболочке располагаются большие железы преддверия (бартолиновы железы).

- По бокам преддверия, под слизистой оболочкой и отчасти под сфинктером вульвы, располагаются два пещеристых тела, окруженных плотной фиброзной оболочкой. Эти кавернозные тела при наполнении их кровью во время полового акта вызывают утолщение половых губ и некоторое зияние половой щели, облегчающее коитус.

Внутренние половые органы

- Влагалище покрыто брюшиной, переходящей с матки.
- Слизистая оболочка влагалища покрыта плоским многослойным эпителием и не содержит желез; она собрана в большое количество высоких продольных и мелких поперечных складок.



- Шейка матки короткая, имеет длину 4-8 см, диаметр 3-5 см. со слабо развитым мышечным слоем.
- Задняя часть шейки на 2-2,5 см выступает в полость влагалища в виде втулкообразного выпячивания, которое как бы изрезано радиальными складками, придающими устью звездчатый вид. В зависимости от физиологического состояния половой аппарату контуры шейки и просвет ее канала могут сильно изменяться.

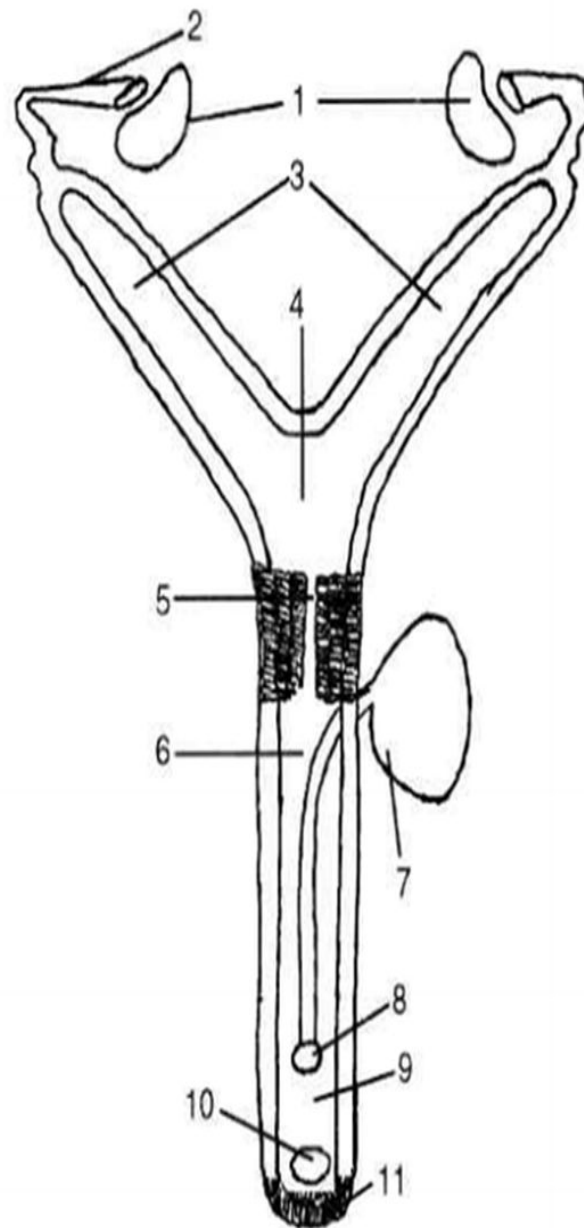
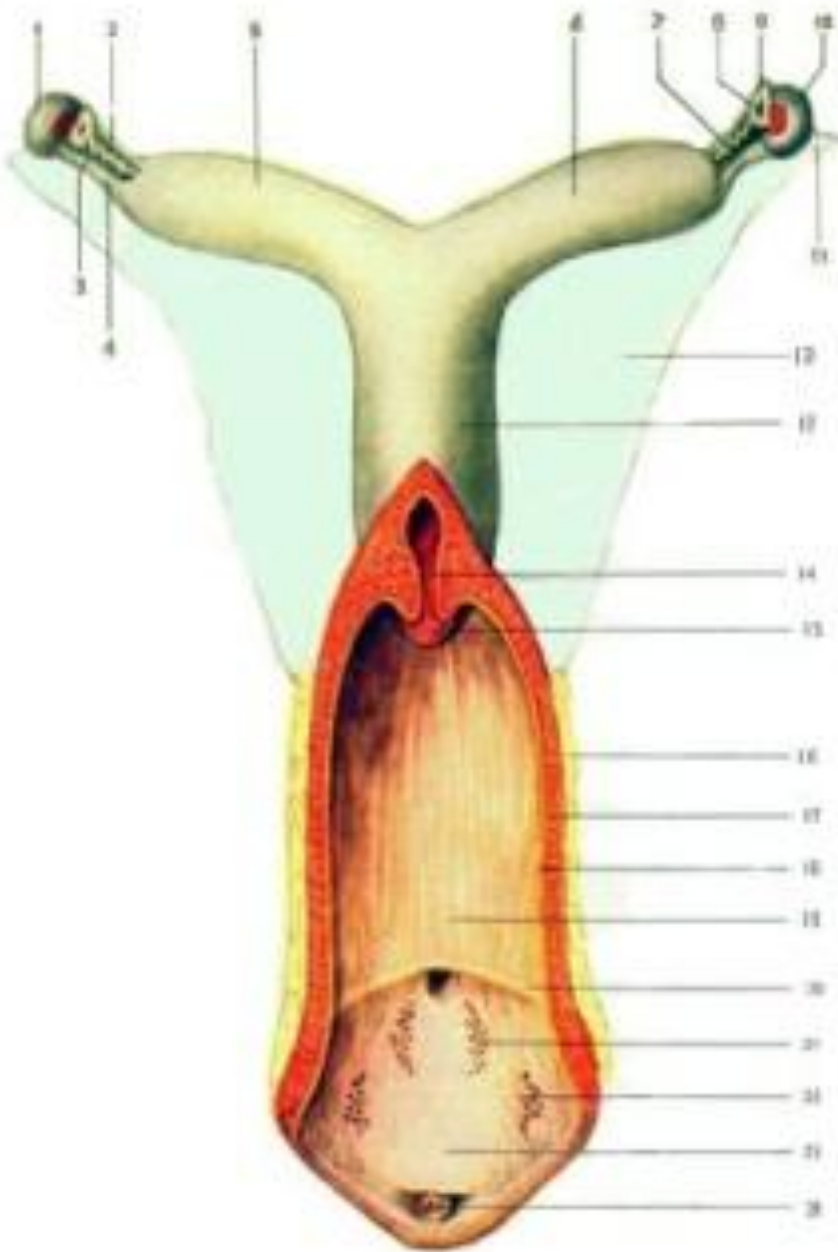


Рис. 1.1. Половые органы кобылы (вид сверху): 1 — яичники; 2 — яйцепроводы; 3 — рога матки; 4 — тело матки; 5 — шейка матки; 6 — влагалище; 7 — мочевого пузыря; 8 — отверстие уретры; 9 — преддверие влагалища; 10 — клитор; 11 — половые губы

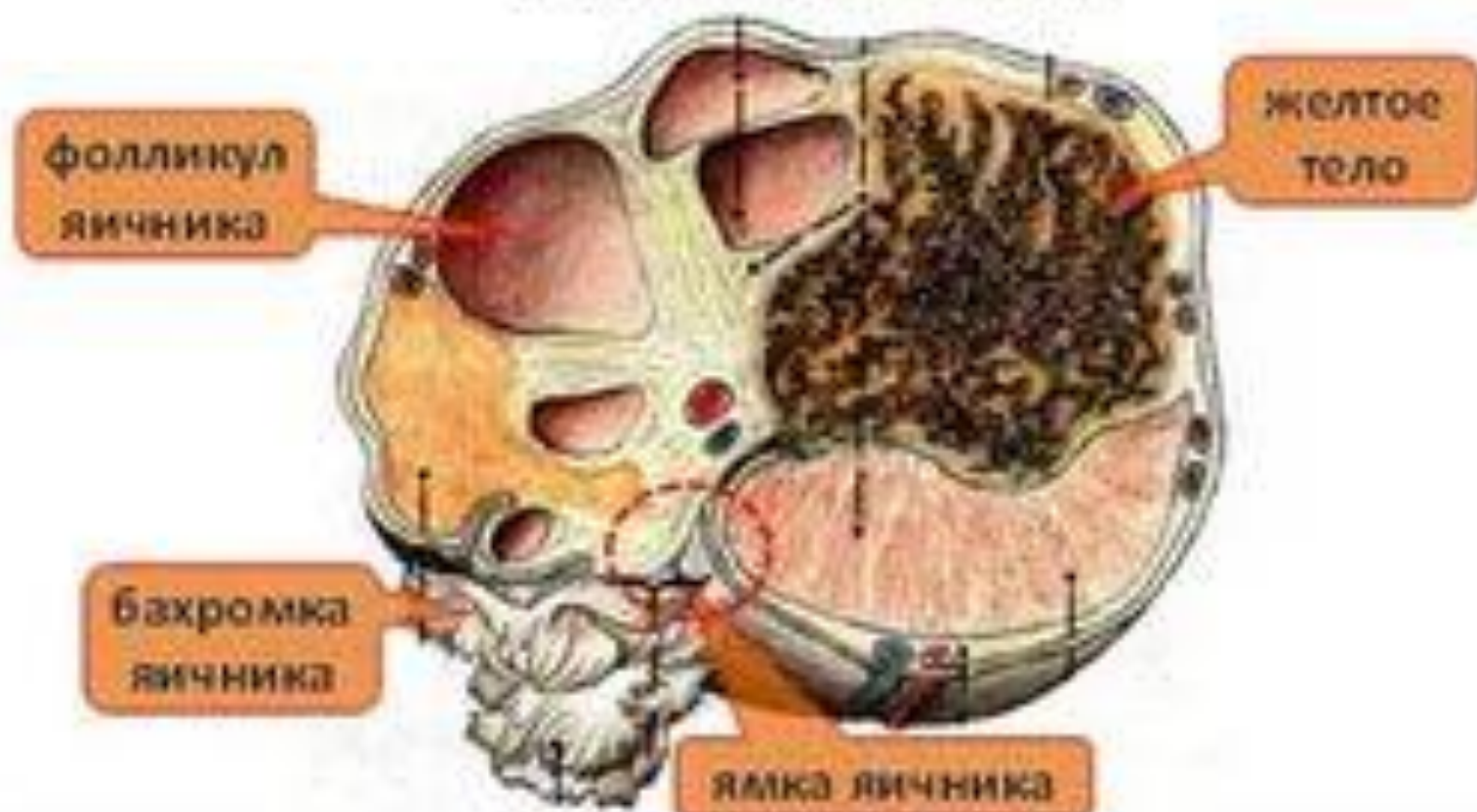


- Тело матки представляет собой полый мышечный орган, краниально переходящий в рога, а каудально - в шейку матки. Участок тела, расположенный между рогами, называется дном матки. Длина тела матки 8-15 см, ширина 7-12 см.
- Рога короткие, прямые, плоские; начинаясь от тела матки, сразу же расходятся, загнуты вверх, напоминают «салазки». Их большая кривизна находится снизу тела и рогов.

- Яйцеводы (фаллопиевы трубы) имеют вид сильно извивающихся канальцев длиной 14-30 см. Брюшной конец яйцевода, расширяясь, образует воронку (абдоминальное отверстие), неровные края которой располагаются складками возле и вокруг овуляционной ямки яичника.

- Яичники круглые, бобовидные или неправильной овальной формы, располагаются в брюшной полости; из них правый подвешен под 3-4-м, а левый - под 4-5-м поясничными позвонками. С верхушкой рога матки яичник соединен яичниковой связкой, идущей от каудального конца яичника в виде уплотненного соединительнотканного шнура, содержащего гладкие мышечные волокна. Диаметр яичников кобылы колеблется от 2 до 10 см, что зависит от фазы полового цикла и, в частности, от количества и величины созревающих фолликулов. Величина их и расположение могут обуславливать и изменения формы яичников

яичник кобылы




бобовидной (у взрослых), эллипсовидной (у молодых) формы. Длина 5-8см, толщина 2,5-4см, масса 40-70г (у молодых крупнее). На свободном крае – ямка яичника.

Весь яичник, кроме ямки покрыт серозой. Лежат в поясничной области, 10 см каудально от почек

Половые органы ослицы

- Половые органы ослицы отличаются от таковых кобылы только размерами. Длина преддверия влагалища 10-13 см, влагалища - 15-18 см. Свод влагалища выражен слабо, а выпячивания влагалища, соответствующие своду влагалища кобылы, расположены с боков шейки. Длина шейки матки 5-6 см, тела матки - 10-12 см, рогов - 17-20 см и труб - 22-25 см.

A brown donkey with a white belly and legs stands in a green grassy field. It is wearing a simple halter and a lead rope. The donkey is looking slightly to the right.

Спасибо за
внимание!!!