

Показательство эволюции



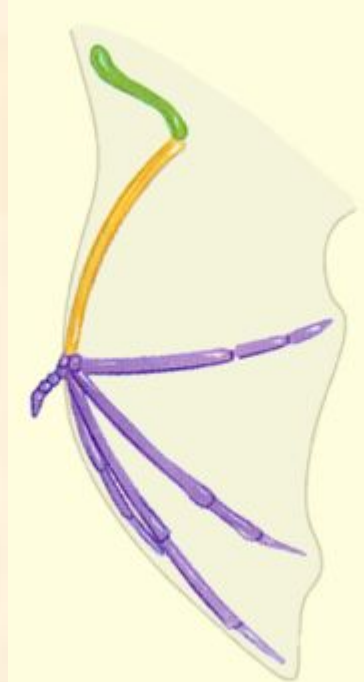
Сравнительно-анатомические док



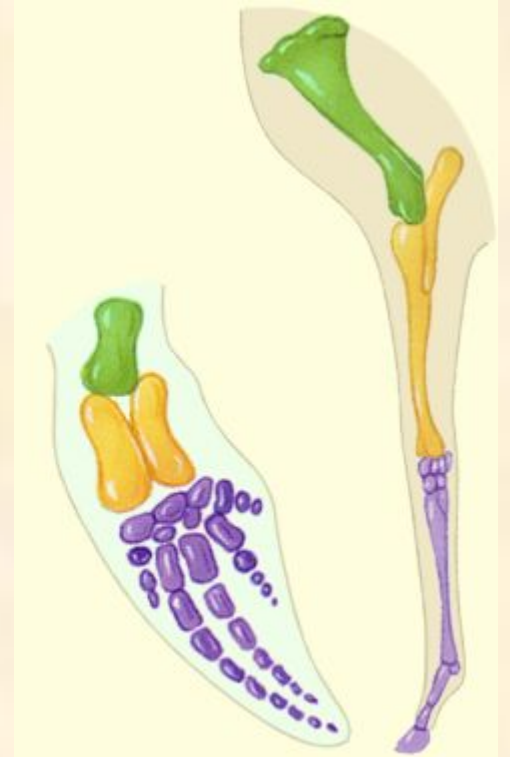
Человек



Лягушка



Летучая
мышь



Дельфин и
лошадь

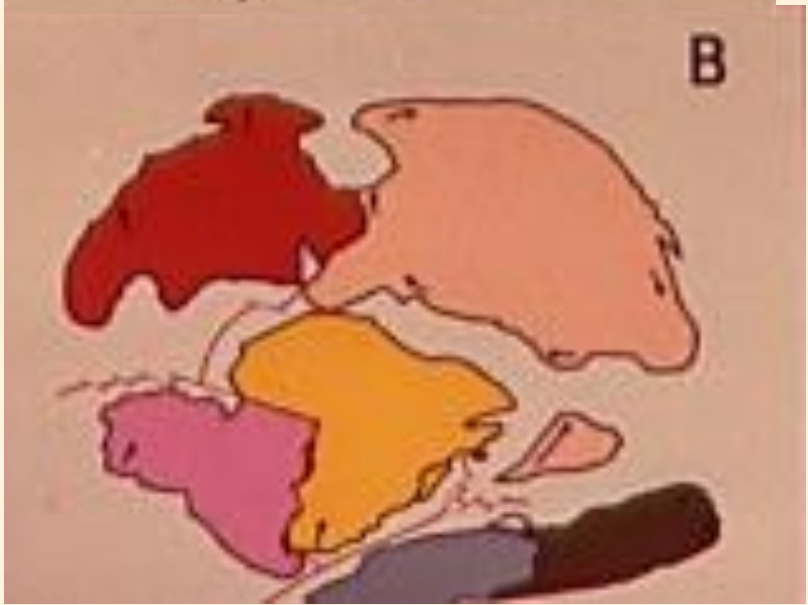
Доказательства

Эмбриологические

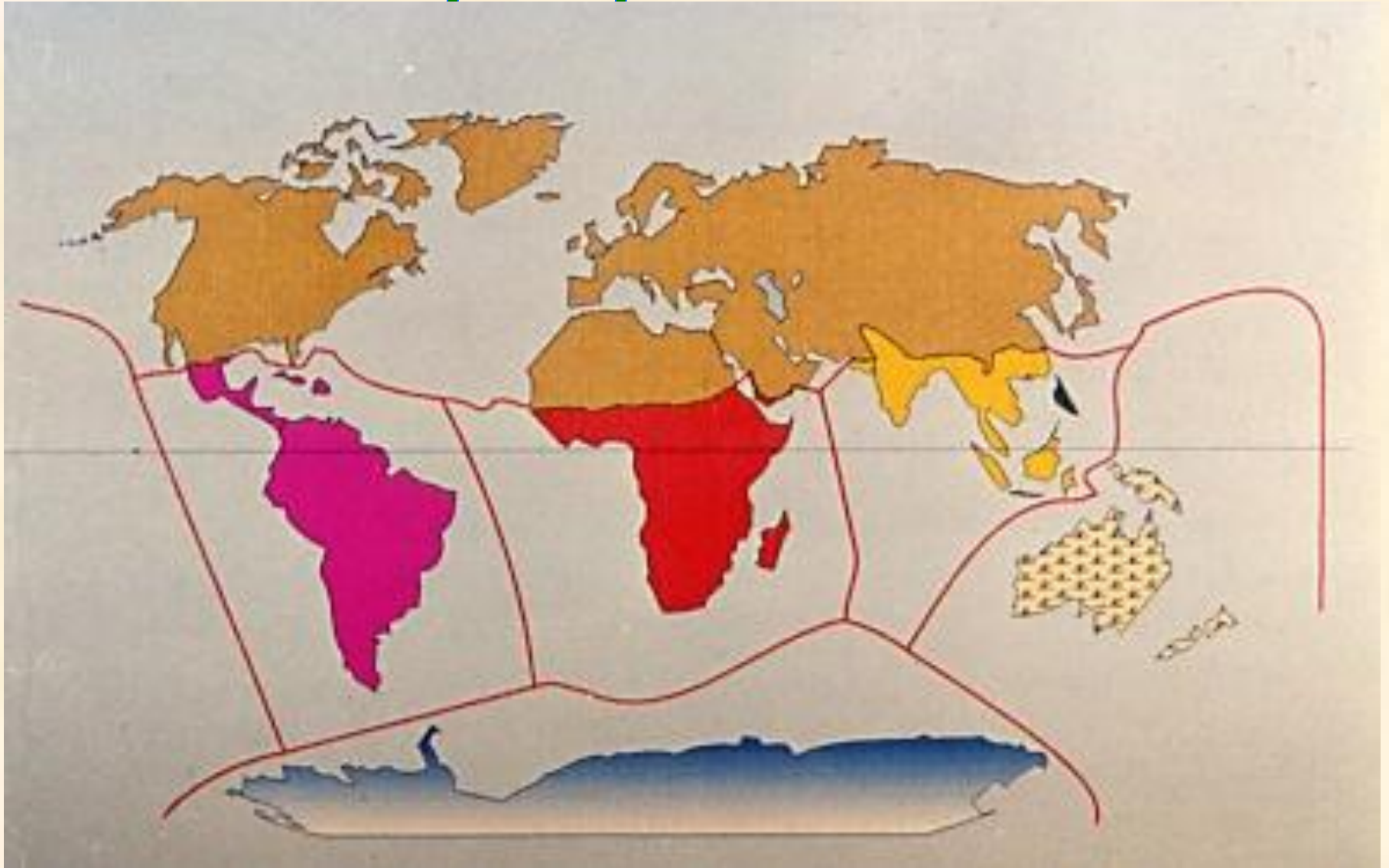


Биогеографические доказательства

Эволюция континентов



Зоогеографические области



Эндемики Австралийской



Ехидна



Утконос

Эму



Казуар



Эндемики Неотропической



Броненосец

Муравьед



Туканы





Колібри



Животные Голарктической



Благородный олень



*Эндемики Эфиопской
Индомалайской обл*



Панголин

Эндемики Эфиопской о



Африканский трубкозуб

Реликты

Реликты – это виды растений или животных, сохранившиеся от древних, ныне исчезнувших флор и фаун. Для них характерны признаки вымерших групп прошлых эпох.



Гаттерия

Кистеперая рыба



Опоссум



Растение гинкго



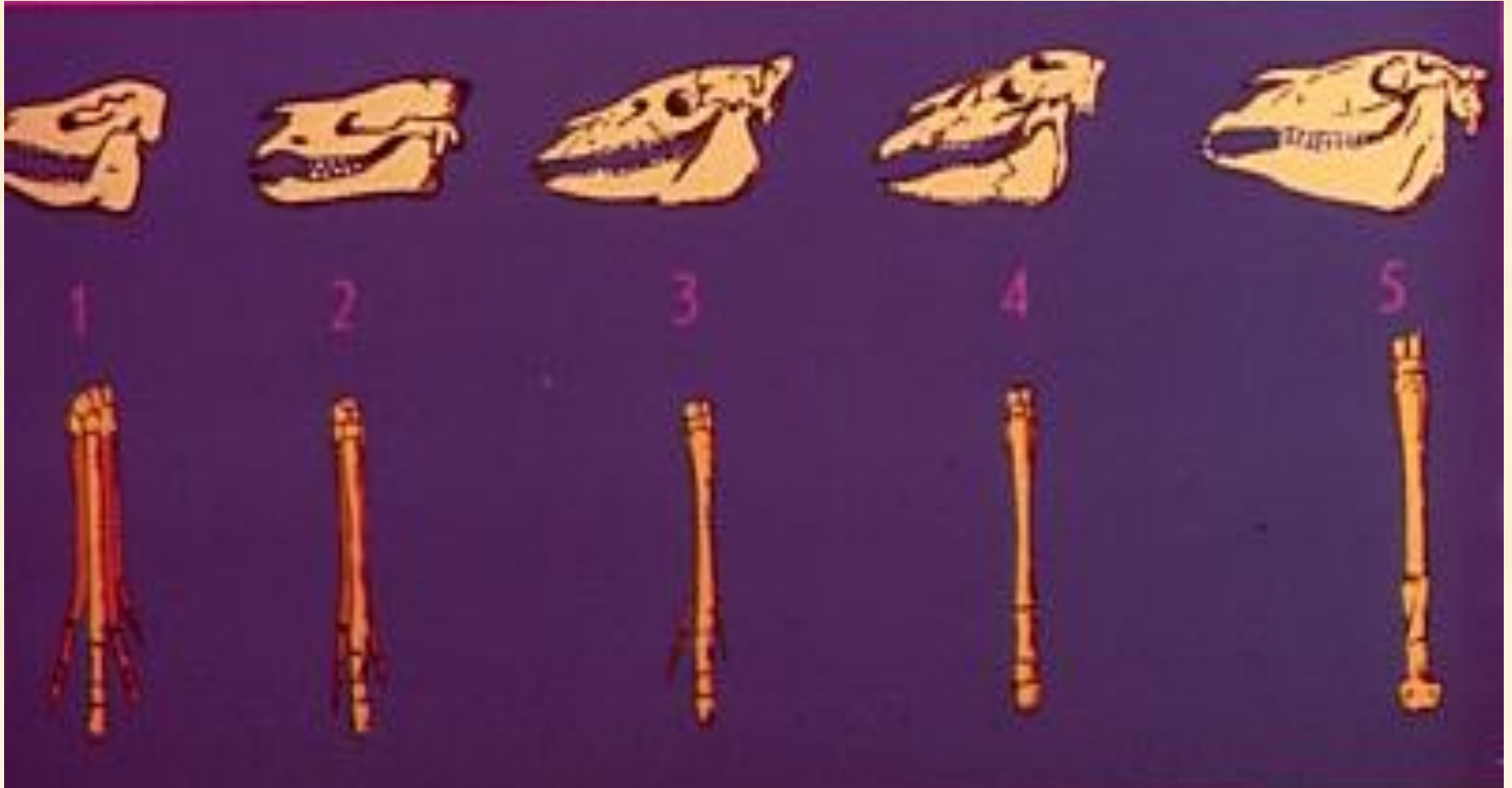
Палеонтологические доказательства

A diagram consisting of two blue arrows pointing downwards and outwards from the main title to two sub-topics.

составление
палеонтологических
рядов

ископаемые
переходные
формы

Палеонтологический ряд



Архионтерикс



Гомологичные органы у жи

КОСТОЧЕК ПОЗВОНОЧНЫХ
ГОМОЛОГИЯ СЛУХОВЫХ

Рыбы



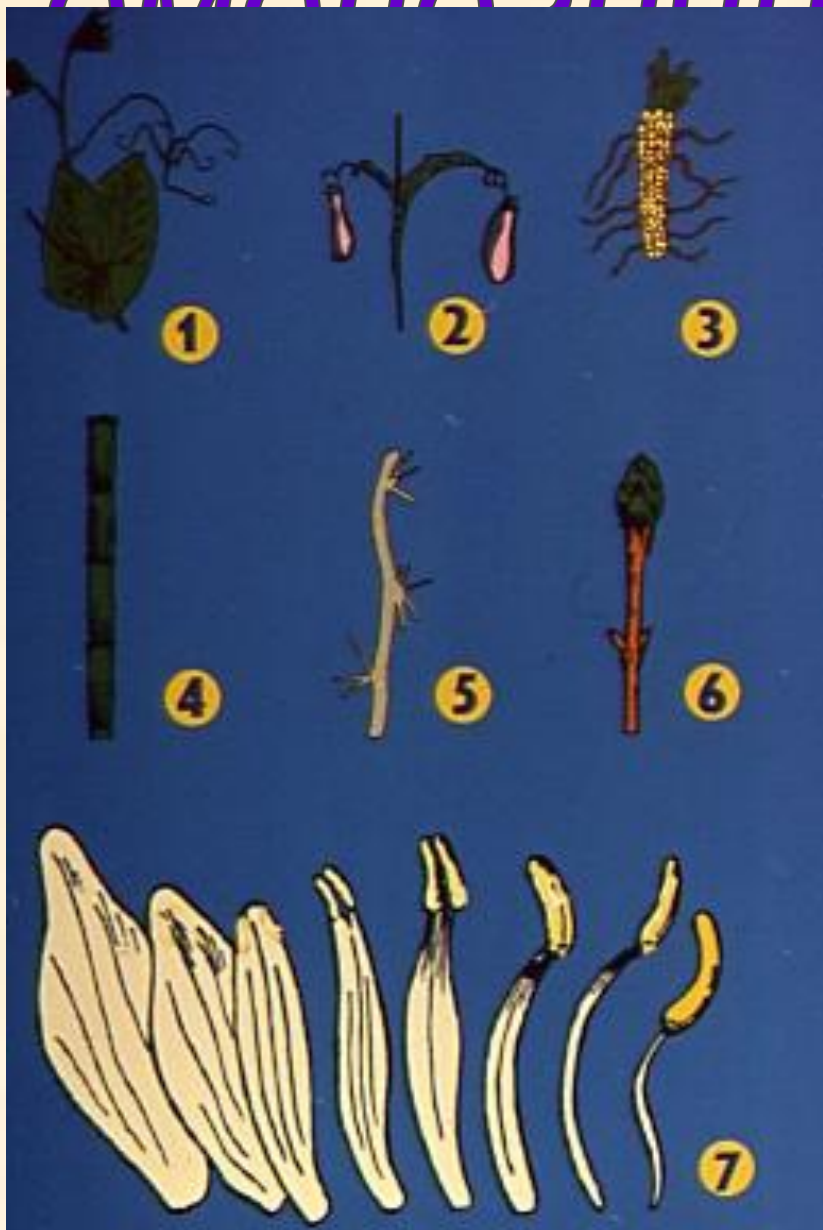
Пресмыкающиеся



Млекопитающие



Гомологичные органы у р

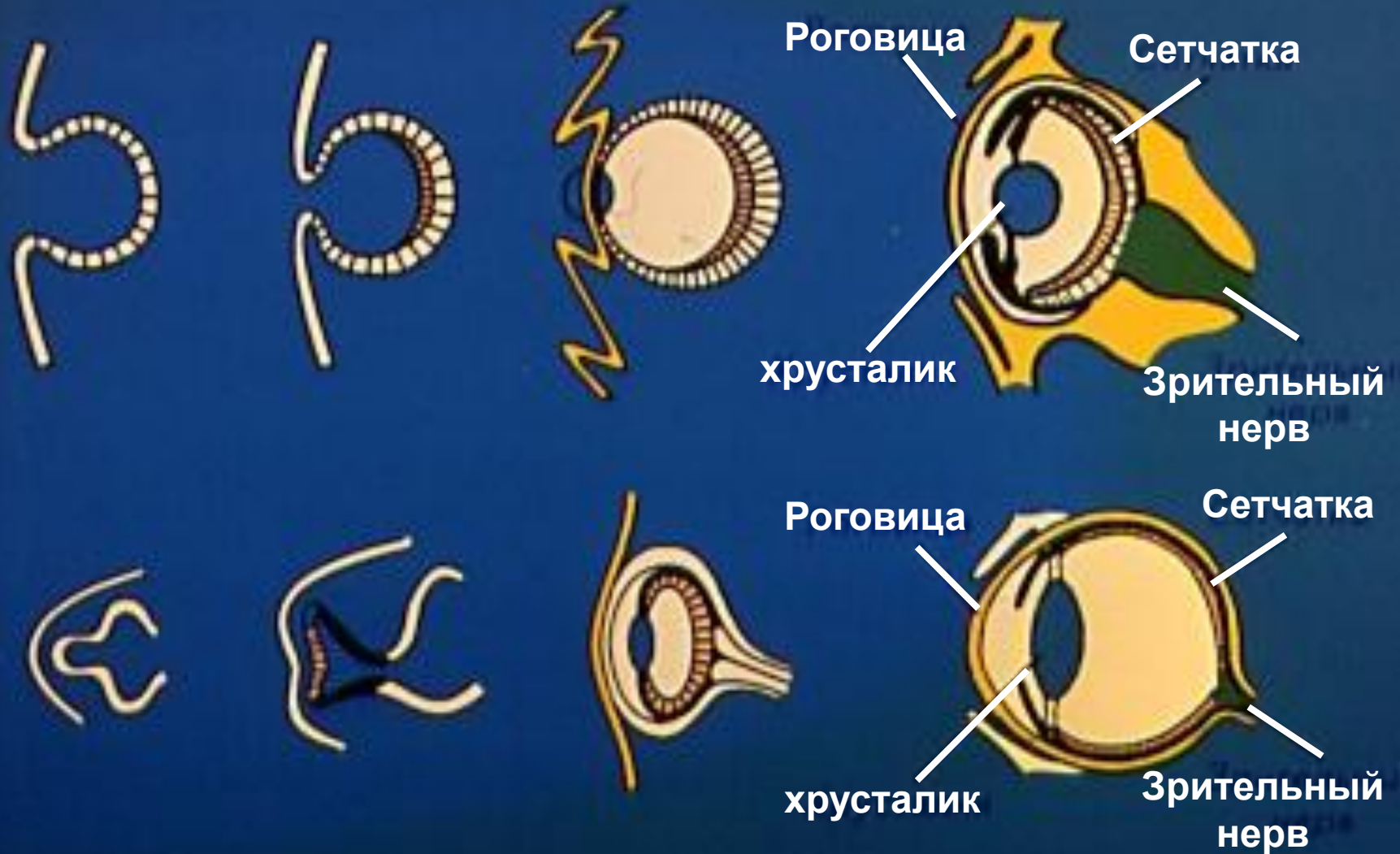


Некоторые органы растений морфологически развиваются из листовых зачатков и являются видоизмененными листьями.

Аналогичные органы у жи



Глаза головоногих моллю



ЦМДОКОПИТЮЩИХ

Аналогичные органы у растений



Барбарис
(листь)



Акация
(прилистники)



Боярышник
(побег)



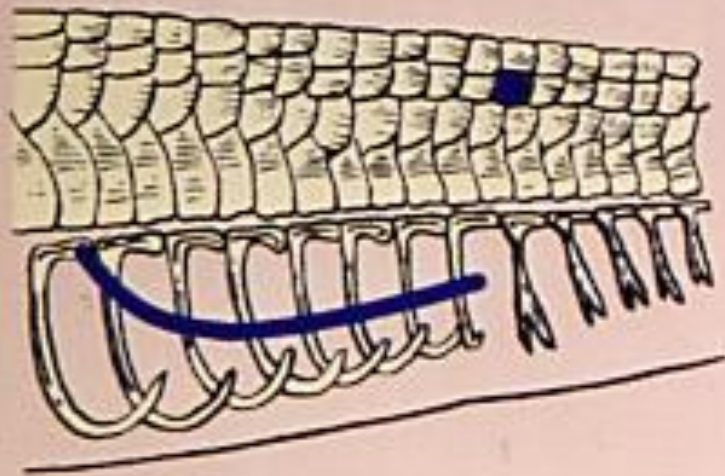
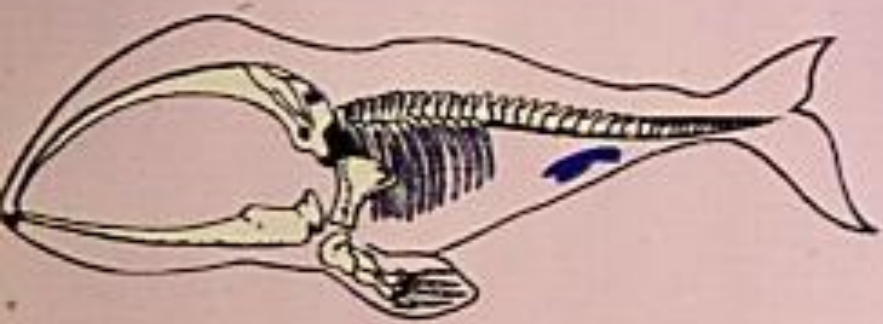
Ежевика
(вырост коры)

Рудиментарные органы

это сравнительно упрощенные или недоразвитые структуры, утратившие свое первоначальное назначение. Эти органы закладываются в период эмбрионального развития, но полностью не развиваются.



*Птица
киви*



*Рудименти
у кита и
питона*

Рудименты у чел

