

Карты мира — как они выглядят в разных странах



Плоская карта — всего лишь условное и искажённое отображение круглого мира.





УСЛОВНЫЕ ОБОЗНАЧЕНИЯ

Пункт	НАСЕЛЕННЫЕ ПУНКТЫ
Пункт с звездочкой	столицы государств
Пункт с квадратиком	центры зависимых территорий
Сплошная линия	Государственные границы
Синяя линия	ПУТИ СООБЩЕНИЯ
Синяя линия с цифрой	Морские пути, расстояния в километрах
Синяя линия с цифрой	Судоходные каналы
Синяя линия с цифрой	ПРОЧИЕ ОБЪЕКТЫ
Синяя линия с цифрой	Реки пересыхающие
Синяя линия с цифрой	Озера

Карта мира для России

КАРТА МИРА

Масштаб 1:115 000 000



«Вертикальная ось мира» проходит через Москву

Северная Америка, Южная Америка, Австралия – в стороне

Карта мира для Европы: Вертикальная ось мира проходит через Лондон.



Карта мира для США



Вертикальная ось мира проходит через США. Америка оказывается «островом», омываемым Тихим и Атлантическим океанами.



ASIA

NORTH
AMERICA

EUROPE

PACIFIC

ATLANTIC

AFRICA

OCEAN

SOUTH
AMERICA

OCEAN

AUSTRALIA

INDIAN

OCEAN

Карта мира для Китая

Китай на своей карте находится на западном берегу Тихого океана. В этот океан имеют выход все континенты, кроме Африки и Европы, которые оказываются, таким образом, на периферии мира.

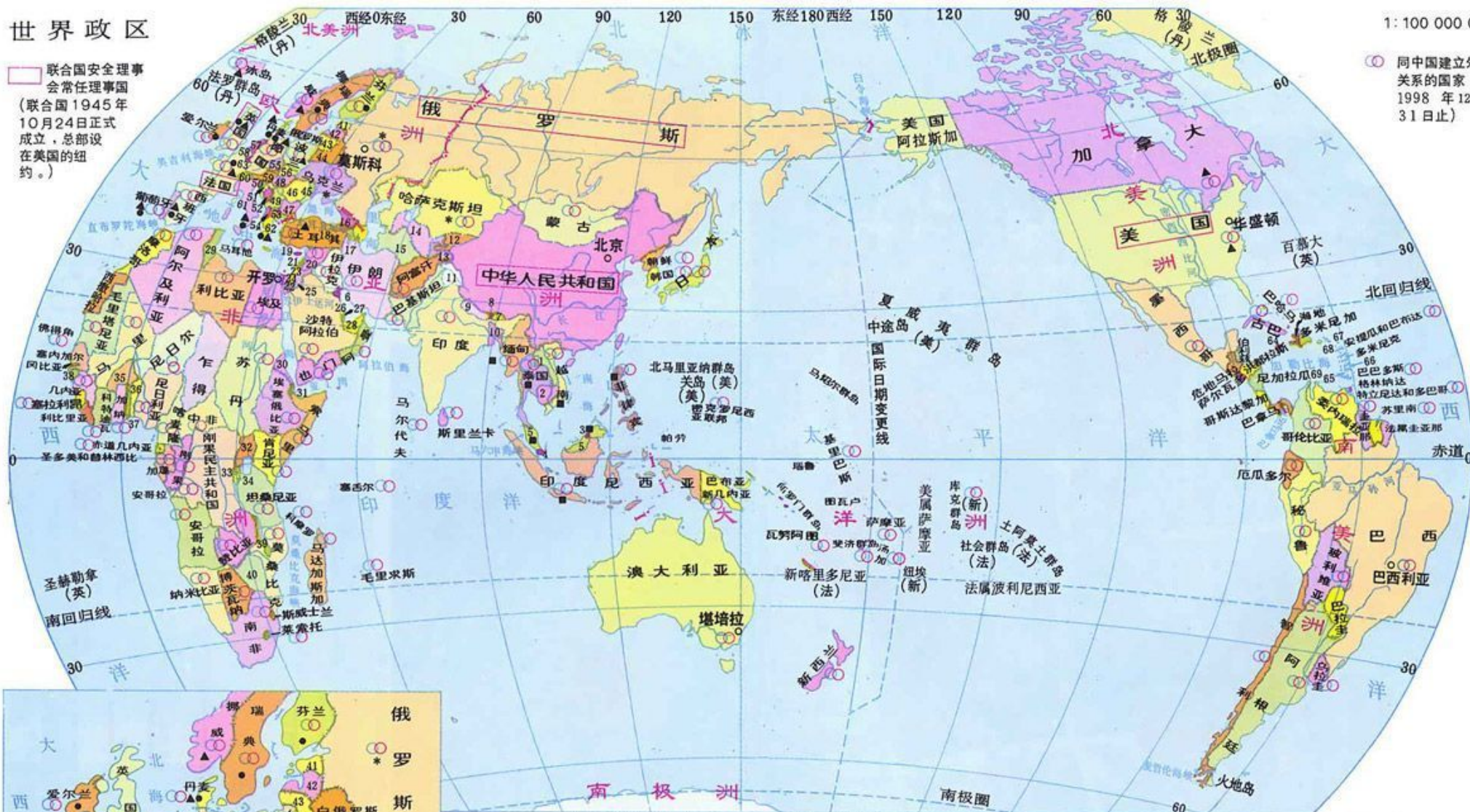


世界政区

1:100 000 000

联合国安全理事
会常任理事国
(联合国1945年
10月24日正式
成立,总部设
在美国的纽
约。)

同中国建立外交
关系的国家(至
1998年12月
31日止)



▲ 北大西洋公约组织成员国
(1949年4月4日成立,
总部设在比利时的首都布
鲁塞尔。)

* 独立国家联合体成员国(1991年12月
21日在哈萨克斯坦的阿拉木图宣布成
立,总部设在白俄罗斯首都明斯克。)

● 欧洲联盟(欧洲共同体)(1967年7月1日正式成立,理
事会总秘书处设在比利时的首都布鲁塞尔。
■ 东南亚国家联盟成员国(1967年8月8日在泰国首都
曼谷正式成立,秘书处设在印度尼西亚的首都雅加达。)

以 数 字 代 表 的 国 家			
1 老挝	9 尼泊尔	17 阿塞拜疆	25 约旦
2 柬埔寨	10 孟加拉国	18 亚美尼亚	26 巴林
3 文莱	11 克什米尔	19 塞浦路斯	27 卡塔尔
4 新加坡	12 吉尔吉斯斯坦	20 叙利亚	28 阿拉伯联合 酋长国
5 马来西亚	13 塔吉克斯坦	21 黎巴嫩	29 突尼斯
6 科威特	14 乌兹别克斯坦	22 以色列	30 厄立特里亚
7 不丹	15 土库曼斯坦	23 阿拉伯区	31 吉布提
8 锡金	16 格鲁吉亚	24 巴勒斯坦	32 乌干达
			33 卢旺达
			34 布隆迪
			35 布基纳法索
			36 贝宁
			37 多哥
			38 几内亚比绍
			39 马拉维

和 地 区 的 名 称			
40 津巴布韦	48 匈牙利	55 捷克	63 卢森堡
41 爱沙尼亚	49 南斯拉夫	56 斯洛伐克	64 牙买加
42 拉脱维亚	50 斯洛文尼亚	57 荷兰	65 圣文森特和 格林纳丁斯
43 立陶宛	51 克罗地亚	58 比利时	66 圣卢西亚
44 白俄罗斯	52 波斯尼亚和 黑塞哥维那	59 奥地利	67 安圭拉(英)
45 摩尔多瓦	60 瑞士	68 意大利	68 圣基茨和尼维斯
46 罗马尼亚	61 意大利	69 荷兰安的列斯	
47 保加利亚	62 希腊		

Существует общий стереотип:
доминирует то, что находится выше, а то что
ниже — находится в подчинённом положении.

Какой стране принадлежит эта карта?

Upside down World Map

© Copyright Hema Maps Pty Ltd 2003

LEGEND
Capital ■ City, Town ●
Hema Maps Pty Ltd
Ph: +61 7 3340 0000 Fax: +61 7 3340 0099
Web: www.hemamaps.com
Email: manager@hemamaps.com.au

Hema Maps NZ Limited
Ph: +64 9 273 6459 Fax: +64 9 273 6479
Email: sales.hema@clear.net.nz



Globalización: Una Nueva Mirada

DISEÑO CONCEPTUAL: SENADOR CARLOS CANTERO

Карта мира
для Чили



PROYECCIÓN OCEÁNICA Y COSTERA

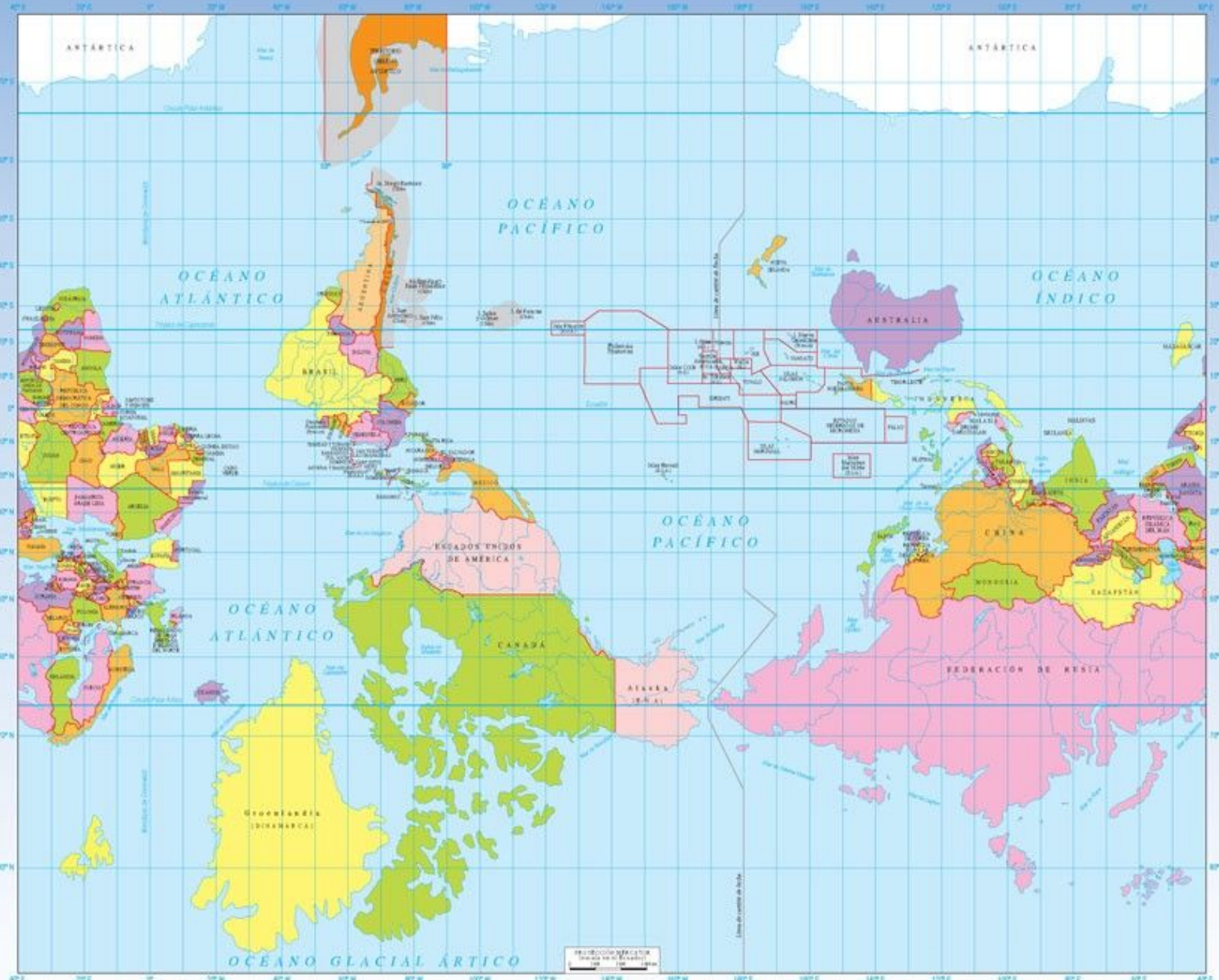
Somos protagonistas del nuevo pivote geográfico, un nuevo centro en torno al Océano Pacífico, con un alto potencial por su densidad demográfica y creciente demanda de productos y servicios.

HUEVA DIMENSIÓN ESPACIAL

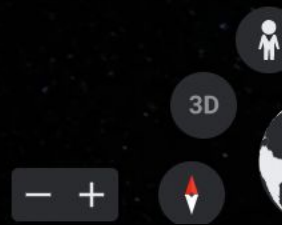
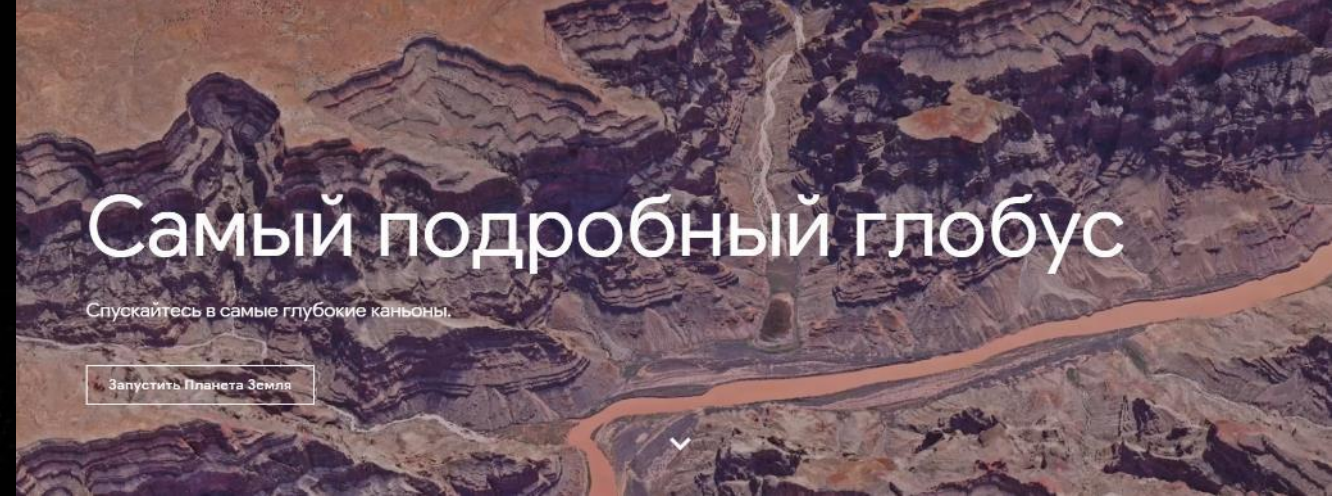
Se amplían las fronteras hacia los países ribereños del Asia - Pacífico. Ubiación estratégica que nos posiciona en el centro de los grandes polos de desarrollo del mundo: Asia - Pacífico, Eurasia y Norteamérica.

PLATAFORMA COMERCIAL

Debemos configurar un bloque geo-económico sudamericano que potencie la plataforma comercial de los países ribereños en la Cuenca del Océano Pacífico. Por emplazamiento compartimos una misma cultura, suelo, cielo, mar y un destino común.



Google Планета Земля -
интерактивный подробный
глобус



Поиск мест и адресов



Тверь -10°C



Где поесть



Продукты



Аптеки



Красота



АЗС



Гостиницы

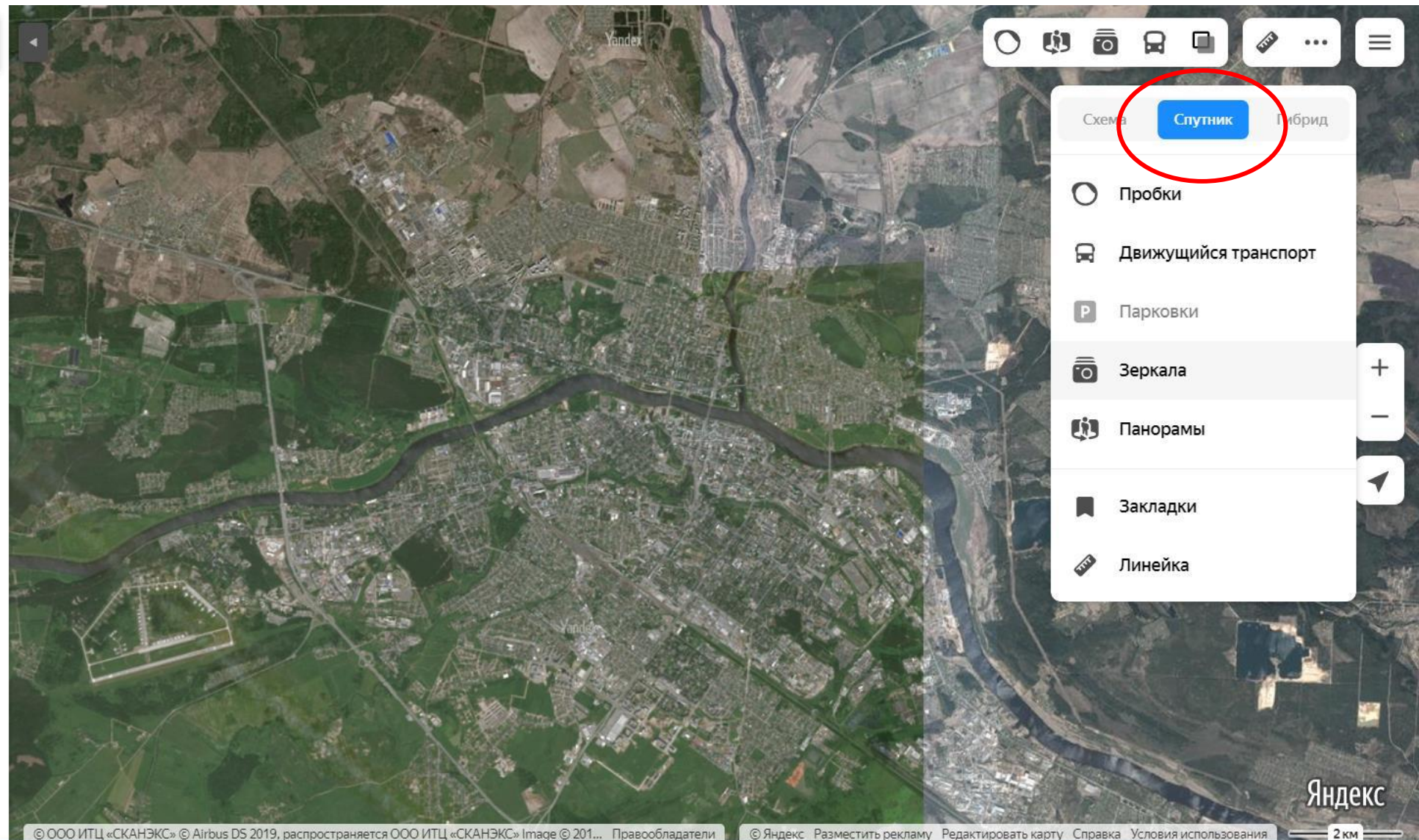


Больницы



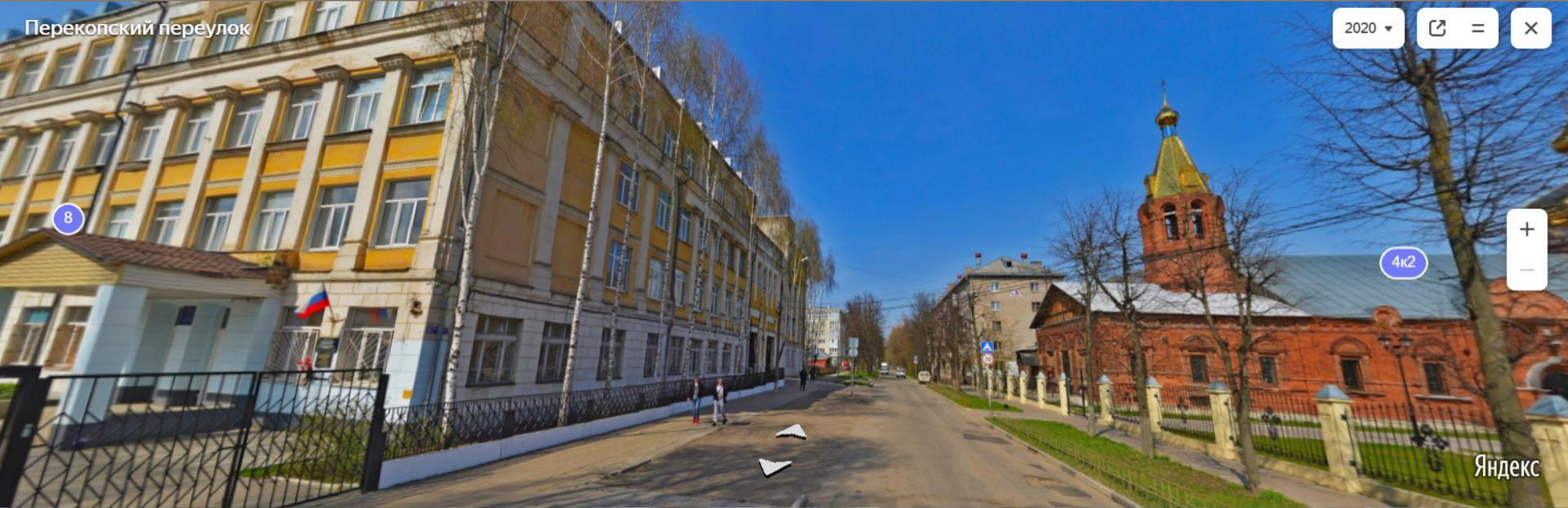
Все места

- Проверка АКБ
- Проверка тормозной системы
- Проверка уровня технических жидкостей²
- Проверка плотности антифриза
- Диагностика ходовой части³
- Проверка ламп (фары, фонари и салонное освещение)
- Проверка воздушного и салонного фильтров
- Техническая мойка
- Сертификат программы помощи на дорогах Nissan Assistance⁴ сроком на 1 год!



Перекопский переулок

2020   



4к2

Яндекс









Площадь
России
(страна)
17,1 млн км²

Площадь
Африки
(материк)
30,2 млн км²

Интерактивная карта ночной Земли

