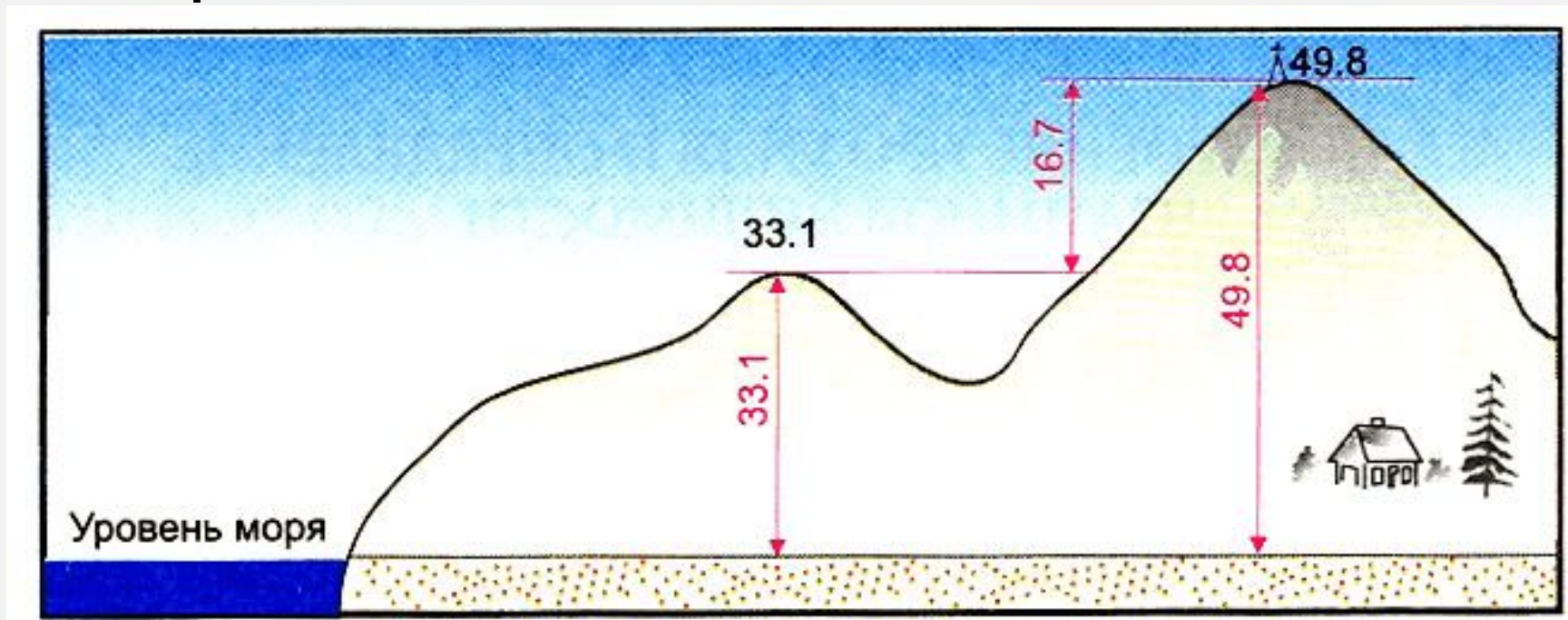


ИЗОБРАЖЕНИЕ РЕЛЬЕФА НА ПЛАНАХ МЕСТНОСТИ И КАРТАХ

ЧТО ТАКОЕ АБСОЛЮТНАЯ И ОТНОСИТЕЛЬНАЯ ВЫСОТЫ?

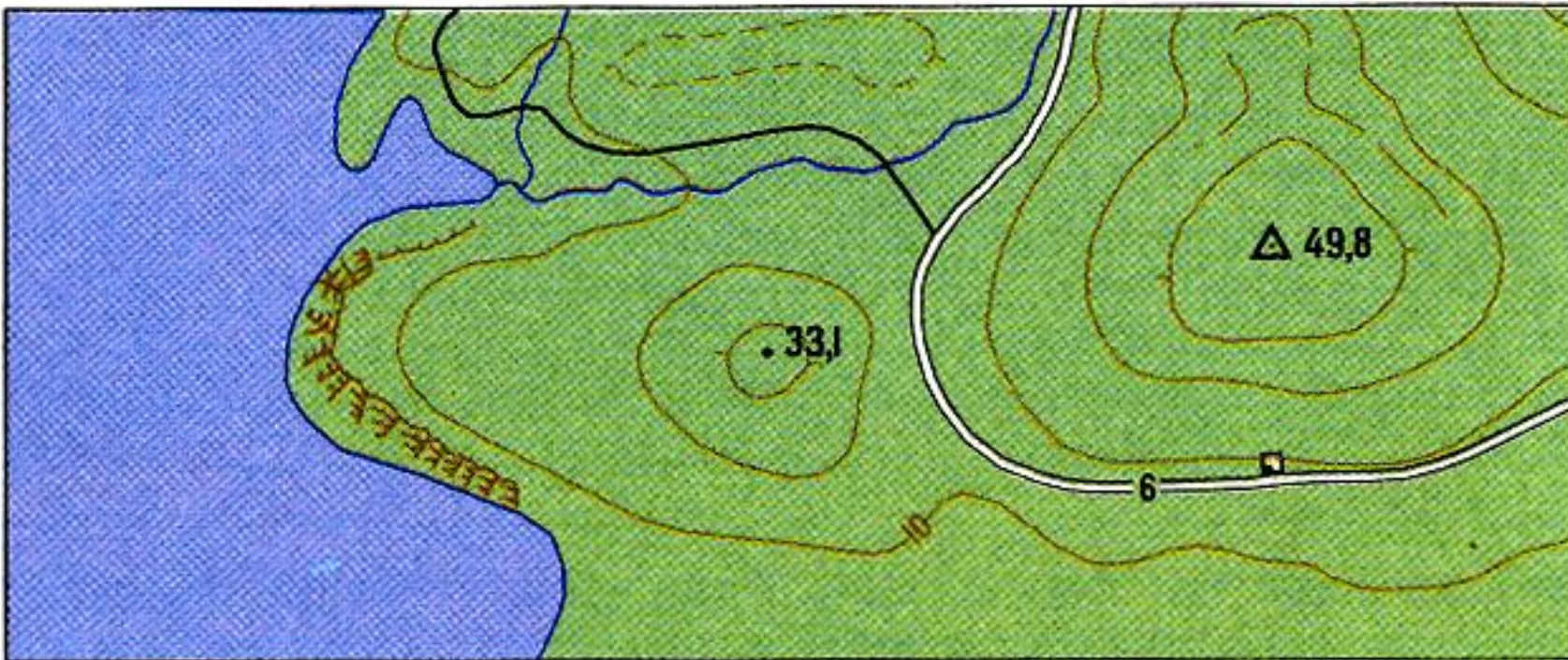
Относительная высота – превышение по вертикали одной точки на земной поверхности над другой.

Абсолютная высота – превышение точки земной поверхности над уровнем Мирового океана.



С ПОМОЩЬЮ ЧЕГО ИЗОБРАЖАЮТ
НА КАРТАХ И ПЛАНАХ ИЗМЕНЕНИЕ ВЫСОТЫ?

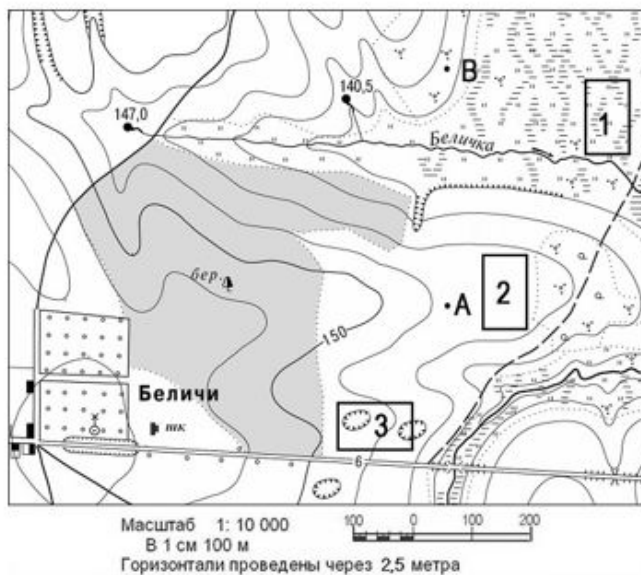
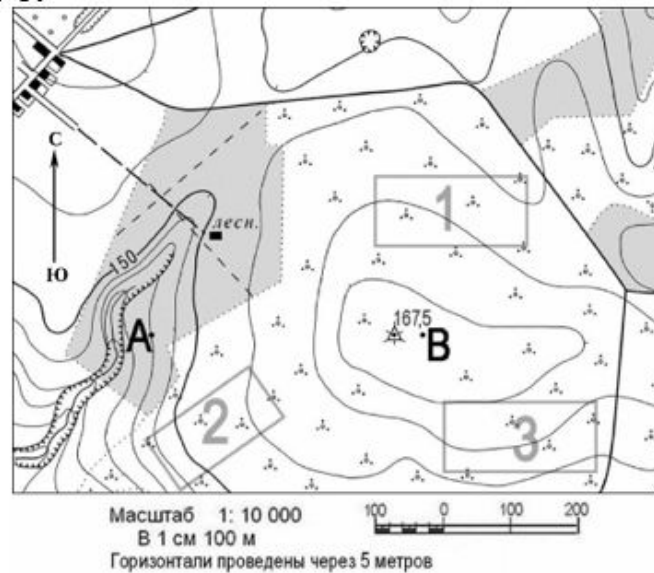
Горизонталы – линии на плане (карте), соединяющие точки с одинаковой абсолютной высотой.



Группа 1

Задание 1.

1. Определите высоту точек А и В.
2. В каком направлении от точки А находится точка В?
3. Дом лесника (■ лесн.) находится выше точки А или ниже? Обоснуйте свой ответ.



Задание 2.

1. Определите высоту истока реки Беличка.
2. Точка В находится ниже истока реки или выше? Обоснуйте ответ.
3. Определите, на какой высоте отмечен знаком березовый лес?

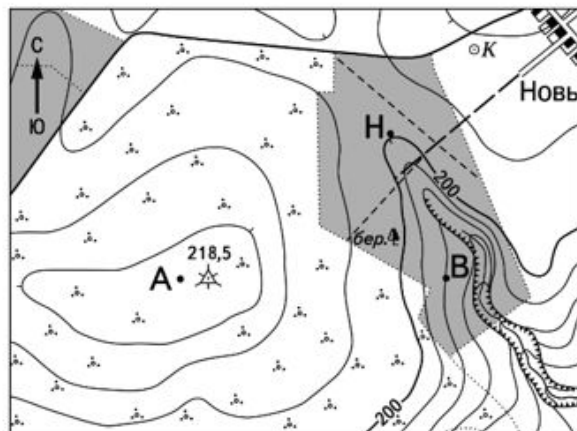
Задание 3.

По физической карте Российской Федерации (стр. 178-179 учебника) определите абсолютную высоту следующих объектов: г. Народная; г. Эльбрус; г. Белуха.
Найдите относительную высоту между горой Эльбрус и горой Народная.

Группа 2

Задание 1.

1. Определите высоту точек А и В.
2. В каком направлении от точки А находится точка В?
3. Дом лесника (■ лесн.) находится выше точки А или ниже? Обоснуйте свой ответ.



Масштаб 1:10 000
В 1 см 100 м

Горизонтали проведены через 5 метров

РБШУЕТЗ.РФ

Задание 2.

1. Определите высоту точки В.
2. Точка В находится ниже родника или выше? Обоснуйте ответ.
3. Определите, на какой высоте отмечен знаком березовый лес?

Задание 3.

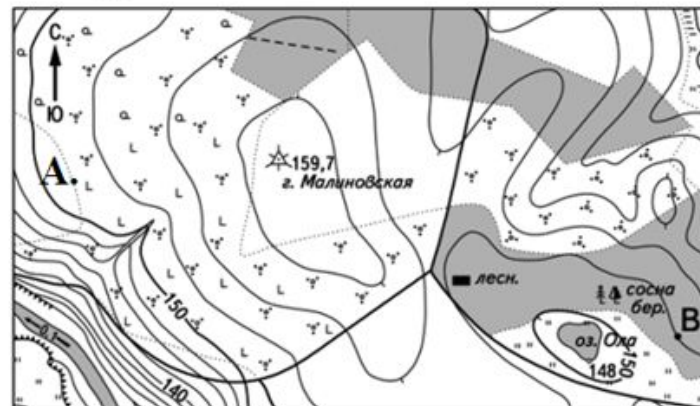
По физической карте Российской Федерации (стр. 178-179 учебника) определите абсолютную высоту следующих объектов: вулкан Ключевская Сопка; Прикаспийская низменность; г. Ямантау.

Найдите относительную высоту между горой Ямантау и вулканом Ключевская Сопка.

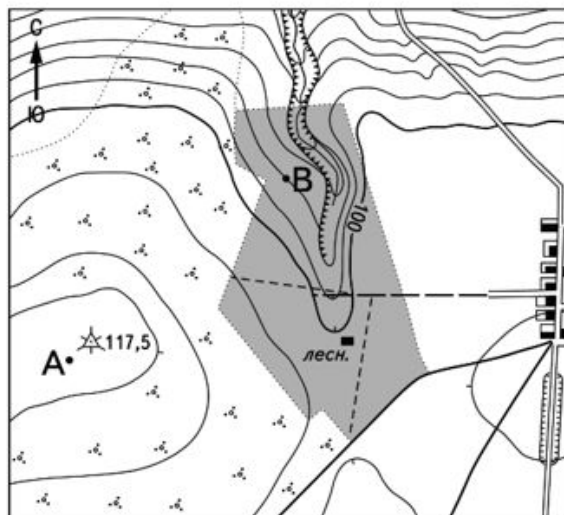
Группа 3

Задание 1.

1. Определите высоту горы Малиновская.
2. Точка В находится ниже озера Ола или выше? Обоснуйте ответ.
3. Определите, на какой высоте отмечена точка А?



Масштаб 1:10 000
В 1 см 100 м
100 0 100 200
Горизонталы проведены через 2,5 метра



Масштаб 1:10 000
В 1 см 100 м
100 0 100 200
Горизонталы проведены через 5 метров

Задание 2.

1. Определите высоту точки В.
2. Точка В находится ниже Дома лесника (лесн.) или выше? Обоснуйте ответ.
3. Определите, на какой высоте отмечена точка А?

Задание 3.

По физической карте Российской Федерации (стр. 178-179 учебника) определите абсолютную высоту следующих объектов: вулкан Тятя; Верхоянский хребт; г. Белуха. Найдите относительную высоту между вулканом Тятя и горой Белуха.

	Группа 1	Группа 2	Группа 3
Задание 1	<p>1) Точка А – 140 метров; точка В – 167,5 метров</p> <p>2) В восточном направлении</p> <p>3) Выше. Точка А – 140 метров, а дом лесника – 150 метров</p>	<p>1) Точка А – 176 метров; точка В – 172,5 метра</p> <p>2) В южном</p> <p>3) Выше. Точка А – 176 метров, а дом лесника – 182,5 метра.</p>	<p>1) 159,7 метров</p> <p>2) Выше. Точка В – 152,5 метра, а озеро Ола – 184 метров</p> <p>3) Точка А – 151 метр</p>
Задание 2	<p>1) 147,0 метров</p> <p>2) Ниже. Точка В - 141-142 метра, исток – 147 метров</p> <p>3) 152,5 метра</p>	<p>1) 190 метров</p> <p>2) Ниже. Точка В – 190 метров, родник – 200 метров</p> <p>3) 200 метров</p>	<p>1) 90 метров</p> <p>2) Ниже. Точка В – 90 метров, а дом лесника – 100 метров</p> <p>3) Точка А – 117,5 метров</p>
Задание 3	<p>Г. Народная – 1895 метров</p> <p>Г. Эльбрус – 5642 метра</p> <p>Г. Белуха – 4506 метров</p> <p>Относительная высота между г. Эльбрус и г. Народная = 3747 метров.</p>	<p>Влк Ключевская Сопка – 4688 метров</p> <p>Прикаспийская низм. (–27) метров</p> <p>Г. Ямантау – 1638 метров</p> <p>Относительная высота между горой Ямантау и вулканом Ключевская Сопка = 3050 метров</p>	<p>Влк Тятя – 1819 метров</p> <p>Верхоянский хребет – 2283 метра</p> <p>Г. Белуха – 4506 метров</p> <p>Относительная высота между вулканом Тятя и горой Белуха = 2687 метров.</p>